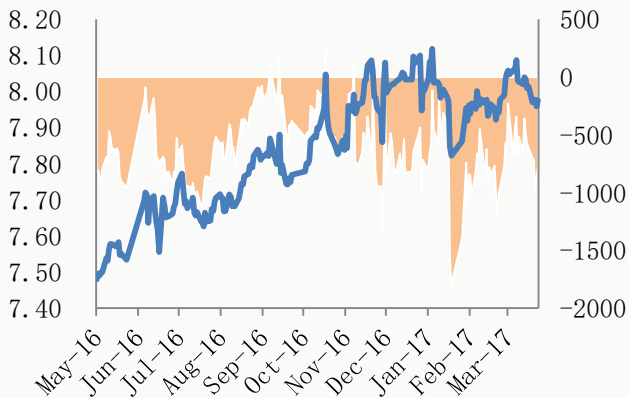


## 宏观面导致市场悲观 铜价明显走低

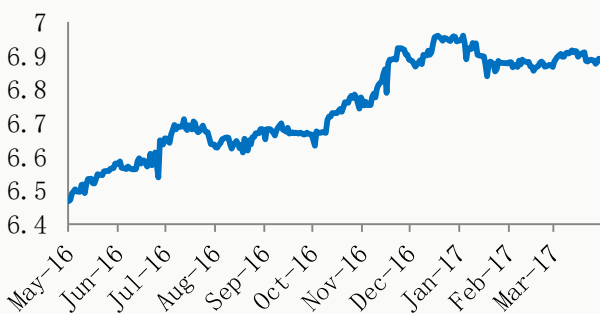
| 材质/牌号 | 规格/品位     | 参考升贴水     | 涨跌  |
|-------|-----------|-----------|-----|
| 贵溪    | Cu≥99.99% | 贴 10      | +40 |
| 升水铜   | Cu≥99.99% | 贴 10      | +40 |
| 平水铜   | Cu≥99.95% | 贴 50~贴 40 | +40 |
| 湿法铜   | Cu≥99.9%  | 贴 80      | +30 |

| 铜企   | 出厂价   | 涨跌   |
|------|-------|------|
| 江西铜业 | 46410 | -50  |
| 东营方圆 | 46400 | -50  |
| 金升有色 | 46360 | -50  |
| 北方铜业 | 46400 | -50  |
| 大冶有色 | 46400 | -50  |
| 祥光铜业 | 46410 | -50  |
| 金川集团 | 46410 | -50  |
| 恒邦股份 | 46400 | -600 |

沪伦比值进口盈亏趋势图



美元兑人民币汇率图



### ■ 本期观点:

4月18日沪铜主力合约1706夜盘震荡下探后，日盘续跌，市场观望情绪表现浓厚。交割换月后第一天，供应商报价积极，贴水出货，下游积极性稍有改善，但接货较为谨慎，加上市场流通货源紧俏，实际成交以中间商为主，表现尚可。

### ■ 升贴水价格走势分析:

今日沪铜小幅震荡下探，一早市场对1705合约报价，好铜贴40-50元，平水铜贴80-90元，湿法铜贴120元；第二交易阶段，贴水收缩，好铜贴10-30元，贴20为主流；平水铜贴40-50元，湿法铜贴70-80元，询价不错，成交表现尚可。

### ■ 铜企出厂价格走势分析:

冶炼厂报价不多。目前祥光检修，出货量不多，以平水出货，成交价46410元/吨，而恒邦基本长单出货，出货较为稳定。方圆，东营散单不出，以长单为主。

### ■ 下游需求情况分析:

今日下游铜板带加工企业反馈，加工费维持不变，4500-5500元/吨，江苏地区企业生产有所好转，交货期已由7天增加至15天。铜杆生产企业加工费小幅上涨50元，650-750元/吨。西安问题电缆事件发酵，部分中小型企业关停，用废铜生产的铜杆受到影响，市场份额转移至电解铜杆。铜管因空调行业的火热，订单已排产到5月底，维持满负荷开工状态，加工费

---

## 后市分析:

**Mymetal 评论:** 今日 LME 市场恢复交易，亚市伦铜承压下滑，其中 0-3 个月伦铜下滑 0.48% 至 5652 美元/吨，从而使得伦铜跌至主要均线组之下，但还未有效突破近期振荡整理平台，其平台下沿为 5615 美元/吨。持仓方面，4 月 12 日，伦铜持仓量为 34.2 万手，日增 1468 手，近三周来伦铜持仓时增时减，多空交投谨慎。

沪铜主力合约 1706 承压重挫，尾盘收于 45850 元/吨，日跌 1.36%，接近于日内低点 45740 元/吨。目前沪铜仍运行于均线组之下，显示短期下跌风险犹存。期限结构方面，铜市维持近低远高的正向排列，沪铜 1705 合约和 1706 合约正价差缩窄至 70 元/吨。

技术面，隔夜美元指数承压下滑，但尾盘自低点有所回升，削减部分跌幅，亚市美元指数承压下滑，现交投于 100.2 附近，运行于主要均线组之下，因美国 3 月季调核心 CPI 月率 -0.3%，低于预期的 0%，通胀走低，降低了美联储加息概率。行业资讯方面，2 月秘鲁铜产量同比增长 5.42%，创两年内最慢增速，因暴雨导致该国基础设施遭到破坏。

操作上，建议沪铜 1706 合约持偏振荡思路，可于 45500-47000 元区间高抛低吸，止损各 400 元/吨。

## 免责声明：

本研究报告仅供上海钢联电子商务股份有限公司及“我的有色网”客户使用，我的有色网铜团队不会因接收人收到本报告而视其为本公司的当然客户。

本研究报告由我的有色网铜团队制作，是基于研究团队认为可靠的且目前已公开的信息撰写，我们力求但不保证该信息的准确性和完整性，客户也不应该认为该信息是准确和完整的。同时，本团队不保证文中观点或陈述不会发生任何变更，在不同时期，本团队可发出与本报告所载资料、意见及推测不一致的报告。

我的有色网铜团队研究团队会实时更新我们的研究，但可能会因某些规定而无法做到，在任何情况下，本报告中的信息或所表述的意见并不构成对任何人的投资建议，也没有考虑到个别客户特殊的投资目标、财务状况或需求。客户应考虑本报告中的任何意见或建议是否符合其特定状况，若有必要应寻求专家意见，本公司及雇员不对使用本报告而引致的任何直接或者间接损失负任何责任。

本报告所载的资料、工具、意见及推测只提供给客户作参考之用，并非作为或被视为出售或购买证券或其他投资标的的邀请或向人作出邀请。

本报告涉及期货、期权及其它衍生工具的交易，因其包括重大的市场风险，因此并不适合所有投资者。在任何情况下，本团队不对任何人因使用本报告中的任何内容所引致的任何损失负任何责任，投资者需自行承担风险。

本报告版权归我的有色网铜团队所有，任何人不得对本报告进行任何形式的发布、复制或出版作任何用途，合法取得本报告的途径为本公司网站及本公司授权的渠道。

主编：王 宇

编辑：王 莉 孟文文

汪嘉贤 王钊诗

订阅交流：021-26093967

铜交易与资讯QQ交流群：210266926

