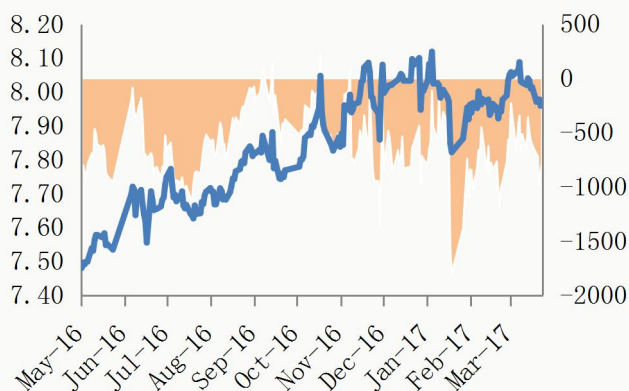


铜价受压下行 低位价格刺激市场采购

材质/牌号	规格/品位	参考升贴水	涨跌
贵溪	Cu≥99.99%	升 20	-
升水铜	Cu≥99.99%	0~升 20	-
平水铜	Cu≥99.95%	贴 20~0	-
湿法铜	Cu≥99.9%	贴 90~贴 70	-

铜企	出厂价	涨跌
江西铜业	45220	-200
东营方圆	45140	-100
金升有色	45230	-100
北方铜业	45170	-100
大冶有色	45160	-100
祥光铜业	45150	-100
金川集团	45150	-100
恒邦股份	45100	-40

沪伦比值进口盈亏趋势图



美元兑人民币汇率图



国内铜价趋势图

■ 本期观点

6月7日沪铜主力合约1708维持震荡下探，日内盘面小幅下跌270元/吨，收于44880元/吨，现货对当月合约报价升水出货，好铜已调至升水30-40元/吨。今日持货商报价积极，下游企业拿货不错，不少供应商平水铜上午基本出完，下午处于缺货状态，导致市场升水坚挺。

■ 升贴水价格走势

国内市场一早持货商挺价意愿较强，加之下游询价积极，升水维持相对高位。供应商一早就试探好铜升40元/吨，平水铜+20，湿法铜贴50-70元/吨。至第二交易阶段，持货商出货意愿强，升水坚挺，好铜升水30-40元/吨，平水铜升0-20元/吨，湿法铜贴50-70元/吨。

■ 铜企近期状况

冶炼厂今日出厂报价下跌100元/吨左右，企业散货不发，长单出货正常。云铜出货长单为主，导致广东、重庆无铁峰铜成交；江铜出货同样少，使广东市场好铜升水回升。目前市场广西金川、云铜出货少，而山东祥光检修结束后产量不高，并未放货；方圆出货同样不多。

■ 下游需求情况分析

今日下游铜板带加工企业反馈，进入淡季，目前以生产长单为主，加上较长时间的账期，企业资金链多受影响。华东地区铜杆加工企业报价加工费在600元/吨，原材料以电解铜为主。多数铜管企业已排产至7月初，部分企业排产至7月底甚至停止接单。

免责声明：

本研究报告仅供上海钢联电子商务股份有限公司及“我的有色网”客户使用，我的有色网铜团队不会因接收人收到本报告而视其为本公司的当然客户。

本研究报告由我的有色网铜团队制作，是基于研究团队认为可靠的且目前已公开的信息撰写，我们力求但不保证该信息的准确性和完整性，客户也不应该认为该信息是准确和完整的。同时，本团队不保证文中观点或陈述不会发生任何变更，在不同时期，本团队可发出与本报告所载资料、意见及推测不一致的报告。

我的有色网铜团队研究团队会实时更新我们的研究，但可能会因某些规定而无法做到，在任何情况下，本报告中的信息或所表述的意见并不构成对任何人的投资建议，也没有考虑到个别客户特殊的投资目标、财务状况或需求。客户应考虑本报告中的任何意见或建议是否符合其特定状况，若有必要应寻求专家意见，本公司及雇员不对使用本报告而引致的任何直接或者间接损失负任何责任。

本报告所载的资料、工具、意见及推测只提供给客户作参考之用，并非作为或被视为出售或购买证券或其他投资标的的邀请或向人作出邀请。

本报告涉及期货、期权及其它衍生工具的交易，因其包括重大的市场风险，因此并不适合所有投资者。在任何情况下，本团队不对任何人因使用本报告中的任何内容所引致的任何损失负任何责任，投资者需自行承担风险。

本报告版权归我的有色网铜团队所有，任何人不得对本报告进行任何形式的发布、复制或出版作任何用途，合法取得本报告的途径为本公司网站及本公司授权的渠道。

主编：王 宇

编辑：王 莉 孟文文

汪嘉贤 王钊诗

订阅交流：021-26093967

铜交易与资讯QQ交流群：210266926

