

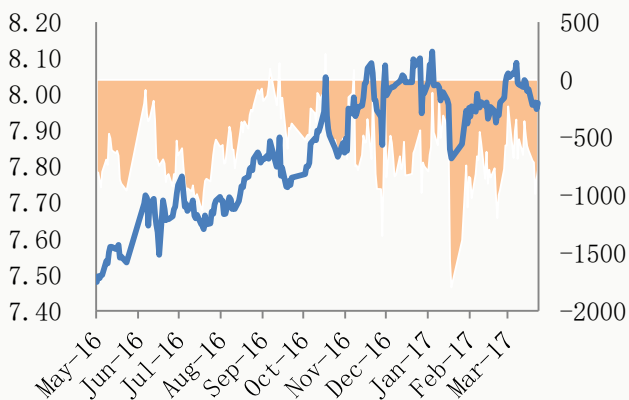
## 加息如期而至 铜价承压下行

材质/牌号	规格/品位	参考升贴水	涨跌
贵溪	Cu≥99.99%	贴 70	-30
升水铜	Cu≥99.99%	贴 70	-30
平水铜	Cu≥99.95%	贴 120	-60
湿法铜	Cu≥99.9%	贴 180	-30

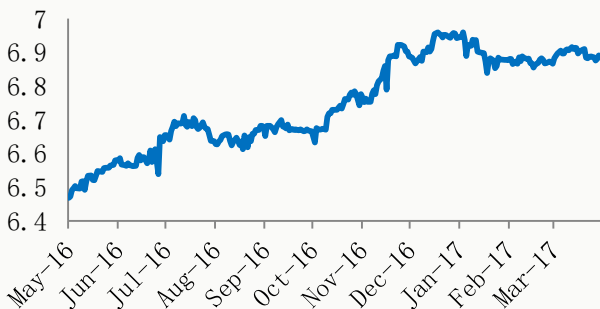
  

铜企	出厂价	涨跌
江西铜业	45610	-150
东营方圆	45580	-150
金升有色	45580	-150
北方铜业	45460	-
大冶有色	45600	-150
祥光铜业	45590	-150
金川集团	45590	-150
恒邦股份	45540	-150

沪伦比值进口盈亏趋势图



美元兑人民币汇率图



盈亏趋势图

### ■ 本期观点

6月15日沪铜主力合约1708延续震荡走势，盘面较昨日下跌200元/吨，收于45600元/吨，虽换月交割，现货好铜对当月合约仍贴水出货，平水铜贴水120元/吨，持货积极调价出货，但无奈下游企业拿货谨慎，多等待换月后再操作。整体成交依旧偏弱。

### ■ 升贴水价格走势：

国内市场一早持货商报价积极，但下游采购较谨慎，日内已转为全面贴水出货。供应商一早试探好铜贴50元/吨，平水铜贴80元/吨，湿法铜贴150元/吨。至第二交易阶段，下游及中间商入市少，贸易商急于出货，继续下调贴水，好铜贴水70元/吨，平水铜贴120元/吨，湿法铜贴180元/吨。

### ■ 铜企近期状况：

冶炼厂今日出厂报价下跌150元/吨左右，企业散货不发，长单出货正常。云铜出货长单为主，导致广东、重庆无铁峰铜成交；江铜出货同样少，使广东市场好铜升水回升。目前市场广西金川、云铜出货少，而山东祥光检修结束后产量不高，并未放货；方圆出货同样不多。

### ■ 下游需求情况分析：

下游铜板带加工企业反馈，进入淡季，目前以生产长单为主，加上较长时间的账期，企业资金链多受影响。华东地区铜杆加工企业报价加工费在600元/吨，原材料以电解铜为主。6月是南网交货期，铜杆企业维持较高开工。家电行业即将进入传统淡季，加上空调库存处于高位，且“煤改电”项目带来的铜管消费有限，因此铜管需求有所下降。今日下游企业以按需采购为主，多等待换月后再行操作。

## 免责声明：

本研究报告仅供上海钢联电子商务股份有限公司及“我的有色网”客户使用，我的有色网铜团队不会因接收人收到本报告而视其为本公司的当然客户。

本研究报告由我的有色网铜团队制作，是基于研究团队认为可靠的且目前已公开的信息撰写，我们力求但不保证该信息的准确性和完整性，客户也不应该认为该信息是准确和完整的。同时，本团队不保证文中观点或陈述不会发生任何变更，在不同时期，本团队可发出与本报告所载资料、意见及推测不一致的报告。

我的有色网铜团队研究团队会实时更新我们的研究，但可能会因某些规定而无法做到，在任何情况下，本报告中的信息或所表述的意见并不构成对任何人的投资建议，也没有考虑到个别客户特殊的投资目标、财务状况或需求。客户应考虑本报告中的任何意见或建议是否符合其特定状况，若有必要应寻求专家意见，本公司及雇员不对使用本报告而引致的任何直接或者间接损失负任何责任。

本报告所载的资料、工具、意见及推测只提供给客户作参考之用，并非作为或被视为出售或购买证券或其他投资标的的邀请或向人作出邀请。

本报告涉及期货、期权及其它衍生工具的交易，因其包括重大的市场风险，因此并不适合所有投资者。在任何情况下，本团队不对任何人因使用本报告中的任何内容所引致的任何损失负任何责任，投资者需自行承担风险。

本报告版权归我的有色网铜团队所有，任何人不得对本报告进行任何形式的发布、复制或出版作任何用途，合法取得本报告的途径为本公司网站及本公司授权的渠道。

主编：王 宇

编辑：王 莉 孟文文

汪嘉贤 王钊诗

订阅交流：021-26093967

铜交易与资讯QQ交流群：210266926

