

## 本周节前备货接近尾声 铜消费进入冰冻期

### ■ 宏观数据

1、2018 年 1 月份，中国制造业采购经理指数 (PMI) 为 51.3%，虽比上月回落 0.3 个百分点，仍与去年同期持平，制造业继续保持稳步扩张走势。中国非制造业商务活动指数为 55.3%，高于上月 0.3 个百分点，非制造业延续稳中有升的良好发展态势。

2、2017 年 1 至 12 月累计，全国一般公共预算收入 172567 亿元，同比增长 7.4%。其中，中央一般公共预算收入 81119 亿元，同比增长 7.1%；地方一般公共预算本级收入 91448 亿元，同比增长 7.7%。

### ■ 行业精选

1、1 月 31 日，2018 年国内第五批限制类废铜进口的批文的公布，本次公布的批文中，限制类废铜批文中企业 2 家，合计 3470 吨。2017 年前五批限制类废铜进口批文总量在 270.4 万吨左右，2018 年前五批限制类废铜进口批文总量在 18.4 万吨左右，同比减少幅度超过 93%

2、1 月 27 日，公司与有色矿业集团在北京签订刚果(金)迪兹瓦铜钴矿项目主机供货合同。设备包括Φ8.8×4.8m 半自磨机、Φ6.4×11.15m 球磨机、PSZ2000-B 半固定式旋回破碎站各 1 台。

### ■ 品种概述

**铜精矿**：现货 TC 维持平稳，供需紧张局面有所缓和

**铜**：备货需求开始收尾，现货库存逐步增加，市场消费逐步停滞。

**铜材**：加工费上调 50 元至 600 元附近，企业下周车间不放假；春节假期临近，铜管企业车间放假 7-9 天左右；铜板带企业本周备货正常，下周进入收尾。

### ■ 铜市展望

本周铜价窄幅调整，周一至周四小幅回落，周五开始回升周一水平；国内现货总库存开始回升，因前期进口铜进入国内较多；不过本周市场依然有备货需求，且小部分将延续至下周。因此下周依然表现窄幅震荡格局，预计区间在 53000-54000 元/吨，LME7050-7200 美元/吨。

### ■ 升贴水数据

时间	上海市场	广州市场	重庆市场	天津市场
1/29	-190	40	100	60
1/30	-210	0	100	80
2/1	-150	0	100	-140
2/2	-100	0	100	-120
2/3	-40	40	100	-100

数据来源：我的有色网

### ■ 库存数据

2018 年 1 月 26 日-2 月 2 日全国主要市场铜库存统计 (单位：万吨)				
市场		2 月 2 日	1 月 26 日	增减
期交所 (全国)	完税总计	17.09	16.25	0.84
	现货	10.27	9.58	0.69
期交所 (上海)	期货	3.54	3.26	0.28
	上海市场 (除期交所在上海仓库)	0.8	0.5	0.3
保税库 (上海)		45.17	44.37	0.8
广东		1.89	1.34	0.55
无锡		0.889	0.875	0.014
重庆		0.032	0.072	-0.04
天津		0.06	0.04	0.02

数据来源：我的有色网

## 目 录

- 一、铜精矿市场 ..... 3
  - 1、国内铜精矿市场评述 ..... 3
  - 2、国际铜精矿市场评述 ..... 3
- 二、国内精炼铜市场 ..... 4
  - 1、市场价格及升贴水变化情况 ..... 4
  - 2、冶炼企业动态 ..... 6
  - 3、市场现货库存一周变化情况 ..... 7
- 三、进口精炼铜市场 ..... 8
- 四、铜材市场 ..... 10
  - 1、铜杆线市场评述 ..... 10
  - 2、铜管市场评述 ..... 11
  - 3、铜板带市场评述 ..... 12
  - 4、铜棒市场评述 ..... 13
- 五、废铜市场 ..... 14
- 六、行业精选 ..... 15
- 免责声明： ..... 16

## 一、铜精矿市场

### 1、国内铜精矿市场评述

国内市场，目前计价系数如下：20%铜精矿到厂含税计价系数84%~86%，24%铜精矿到厂含税计价系数 85%-88%，价格维稳。

表一 29-2 日主要港口铜精矿价格汇总

单位：元/吨

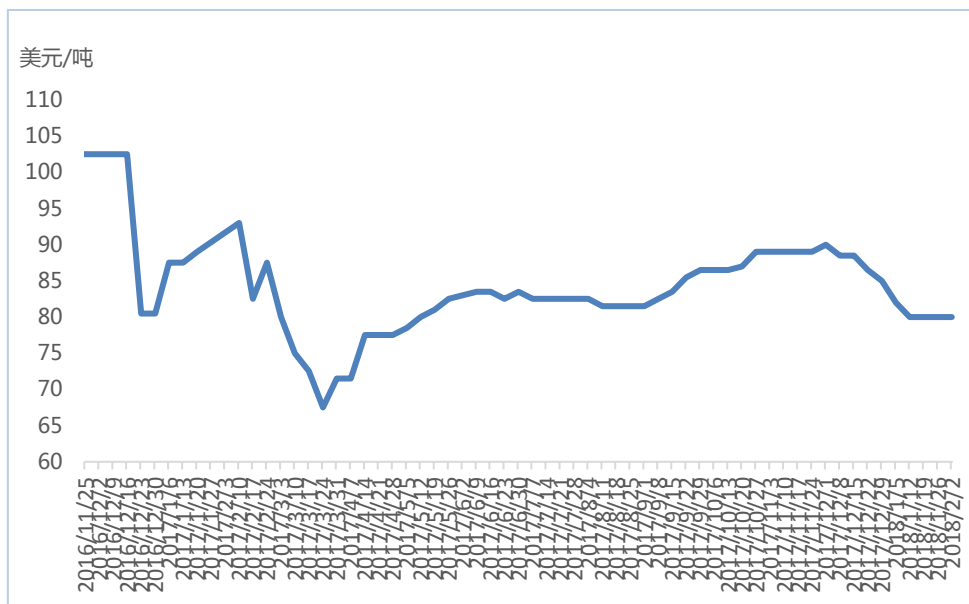
日期	昆明 20%	大冶 20%	连云港 20%	天津港 15%-18 %	上海港 24%	内蒙古 20%	青岛港 20%	防城港 18%-20 %	黄埔港 20%-23 %
1月29日	11540	8810	8840	7785	10900	8785	8855	9080	9080
1月30日	11510	8790	8820	7765	10880	8765	8835	9060	9060
1月31日	11390	8700	8730	7685	10770	8675	8745	8970	8970
2月1日	11420	8720	8750	7705	10790	8695	8765	8990	8990
2月2日	11420	8720	8750	7705	10790	8695	8765	8990	8990
周均价	11456	8748	8778	7729	10826	8723	8793	9018	9018

数据来源：钢联数据

### 2、国际铜精矿市场评述

加工费方面，本周进口铜精矿现货 TC 报在 74-86 美元/吨，均价 80 美元/吨，与上周持平。本周现货加工费小幅下降，目前铜精矿供应精缺情形已稍有缓和。目前，必和必拓下属 Escondida 铜矿暂无提前进行劳资谈判的迹象，该铜矿属于必和必拓全球最大的铜矿，双方尚未计划提前进行劳资谈判，工会方面对于提前与公司进行新的劳动协议谈判的机会有所怀疑，这对未来市场的铜精矿供应存下隐患。预计短期供需双方继续维持紧平衡的状态，加工费承压明显。

图一 周度国内铜精矿零单粗炼费(TC)



数据来源：钢联数据

## 二、国内精炼铜市场

### 1、市场价格及升贴水变化情况

价格方面，沪铜主力1803合约震荡运行。本周沪铜主力最高53790元/吨，最低52830元/吨，LME铜7003-7183美元/吨。年前，市场有备货需求，整体成交尚可。

上海市场：本周升贴水幅度有所变化，询价表现积极，成交情况尚可。现货好铜报价从贴水140元/吨调至贴30元/吨；平水铜从贴水190元/吨调至贴水40元/吨；湿法铜从贴水260元/吨调至贴220元/吨；湿法铜贴水幅度变化不大，周五成交最好。

广东市场：本周现货升贴水逐渐下跌：好铜升20~90元/吨，平水铜升0~40元/吨，江铜铜杆厂在检修1周后复产，升贴水坚挺。随着春节假期临近，下游工厂逐渐处于放假模式，需求减弱。本周广东市场现货库存大幅增加，周五库存18850吨，较上周增加5414吨。

重庆市场：本周升水基本不变，市场库存下降，接货询价一般，本周基本处于升水100元/吨左右，库存下降400吨。

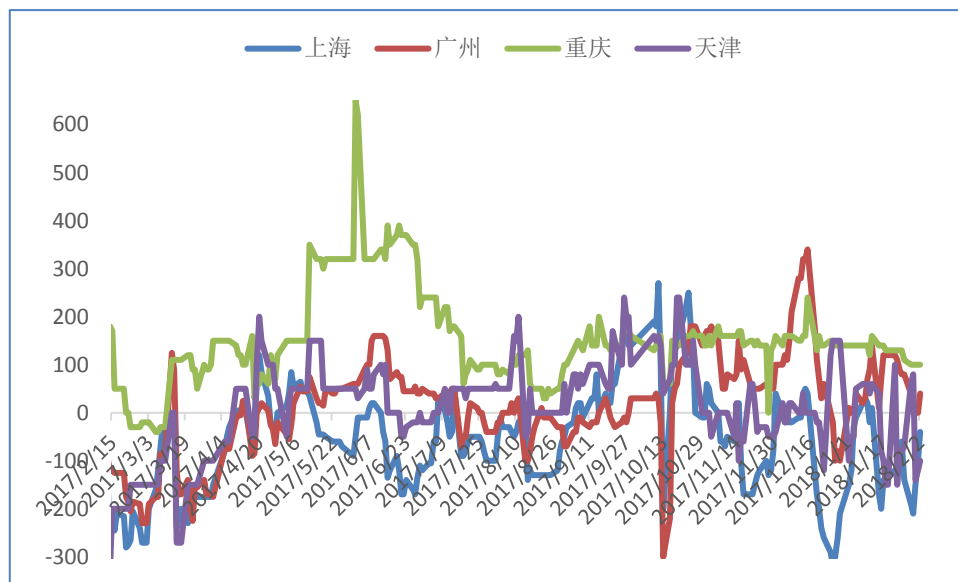
天津市场：本周升贴水幅度扩大。市场加工大户接货意愿不强，整车价格从升水 60-80元/吨调到贴水 100-140 元/吨，环保影响需求，成交清淡。

表二 四大主要市场铜价

日期	上海	广州	重庆	天津
1月29日	53230	53560	53490	53340
1月30日	53100	53320	53390	53190
1月31日	52680	52815	52750	52750
2月1日	52770	52930	52990	52790
2月2日	52810	52915	52970	52810

数据来源：我的有色网

图二：四大主要市场升贴水走势图



数据来源：我的有色网



## 2、冶炼企业动态

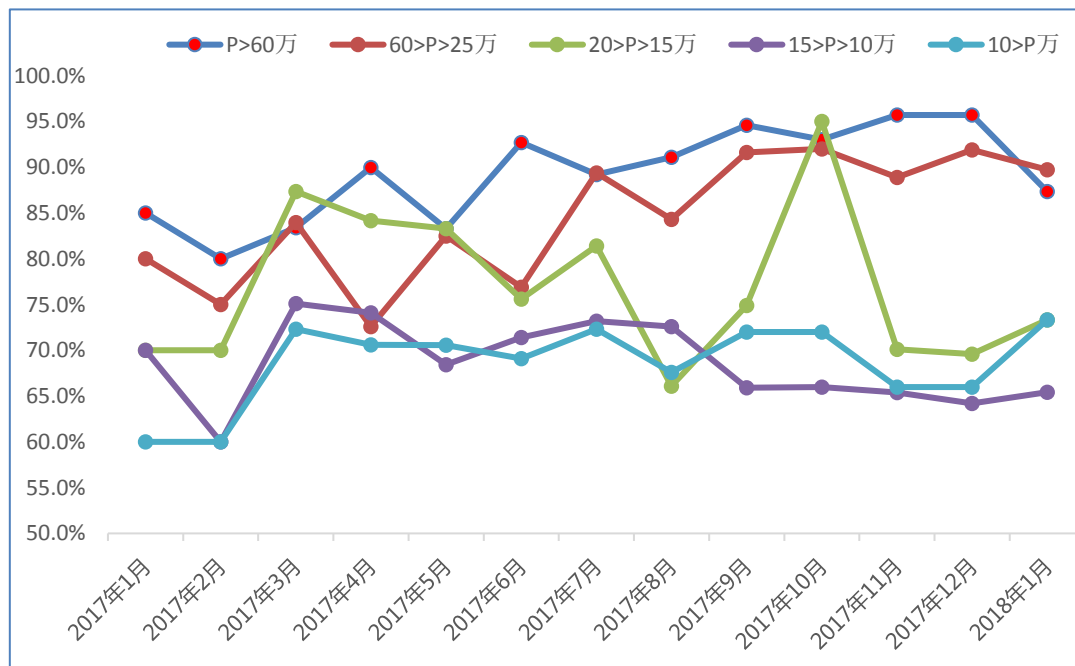
2018年1月铜企检修力度较小，不过1月由于天气及天然气问题，部分冶炼企业出现限产和临时检修，产量出现影响。2月是国内传统春节，冶炼企业虽无停产计划，正常运行，不过工作日少，且投放料下降等原因，2月铜企产出将出现下降趋势。

表三 2018年1月冶炼企业检修情况

2018年1月检修及限产情况						
公司名称	产能	开始时间	结束时间	检修环节	产量影响(万吨)	备注
金冠铜业	40	1月15日	1月22日	粗炼	0	检修
金川总部	40	1月	1月	粗炼和精炼	0.3	低温导致设备问题
广西金川	40	1月	1月	粗炼和精炼	0.2	低温导致设备问题
山东恒邦	17	1月	1月	粗炼和精炼	0.14	低温导致设备问题
新疆五鑫	10	1月	1月	粗炼和精炼	0.15	低温导致设备问题
北方铜业	10	1月	1月	粗炼和精炼	0.2	天然气缺
合计	157	1月	1月	加工	0.99	

数据来源：我的有色网

图三：2018年1月冶炼企业产能利用率



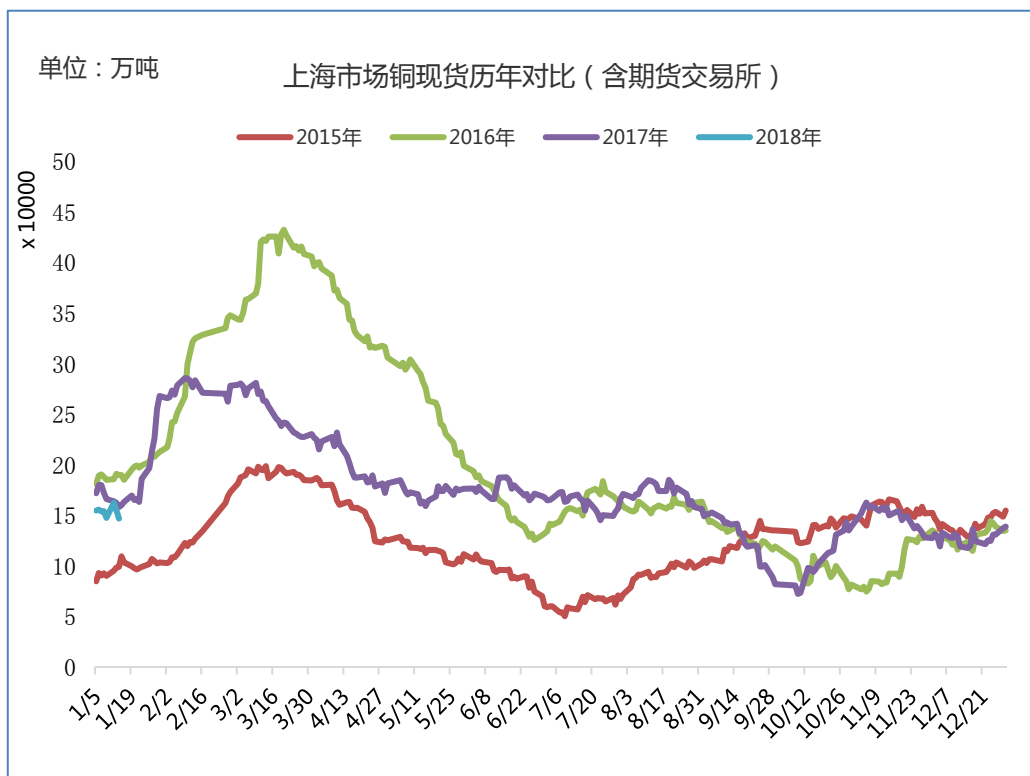
数据来源：我的有色网

### 3、市场现货库存一周变化情况

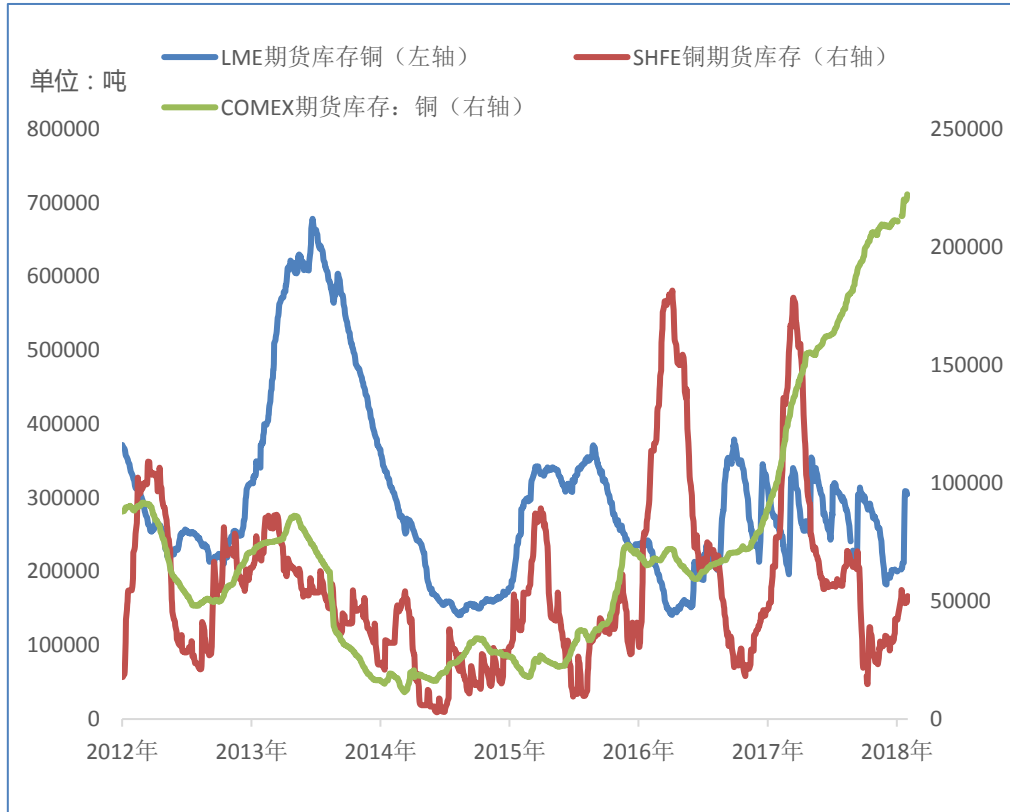
本周现货库存有所上升，上期所（全国）库存总量 17.09 万吨，较上周 16.25 万吨，增加 0.84 万吨，上期所（上海）现货库存 10.27 万吨，增加 0.69 万吨，期货 3.54 万吨，库存增加 0.28 万吨。天津市场库存 600 吨；广东市场库存增加 5500 吨至 1.89 万吨，库存明显增加；重庆市场库存减少 400 吨至 320 吨，本周成交一般。

本周 LME 库存基本不变，其总量在 30 万吨左右。上海期交所期货库存本周增加至 52166 吨，上海市场整体成交情况尚可。

图四：上海市场现货库存走势图



图五：LME，SHFE，COMEX 库存走势图



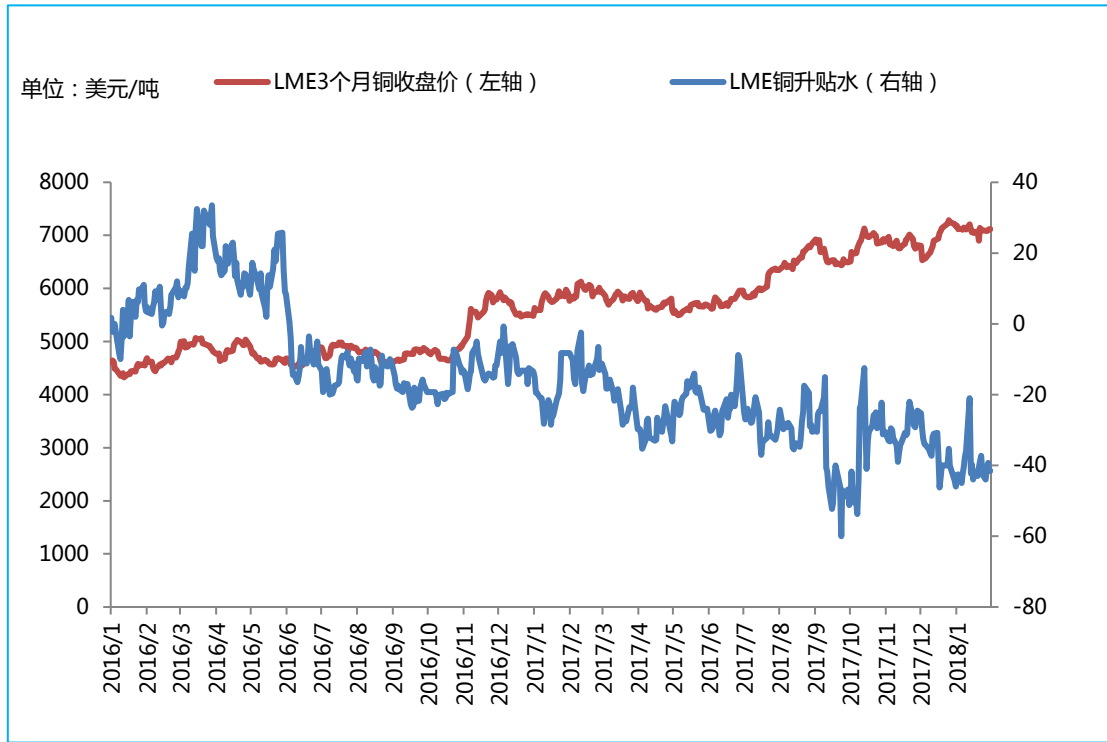
数据来源：LME SHFE COMEX

### 三、进口精炼铜市场

本周 LME 铜价表现震荡运行，价格波动区间 7003-7183 美元/吨；而 LME 调期贴水有所扩大，周一至周五 LME3 个月调期贴 44-39.25 美元/吨，进口倒挂幅度缩小，进口盈利窗口已经打开。



图六：LME 价格及升贴水走势图



数据来源：LME

本周美金铜市场成交价格小幅减少2.5美元/吨；美金铜仓单主流成交价格65-80美元/吨，提单报价65-70美元/吨；本周保税区出入库较多，沪伦比值处于低位，倒挂幅度缩小。本周沪伦比值7.48-7.49，进口倒挂区间价格盈221-盈431/吨，本周开始进入盈利状态。

表四 上海市场进口铜盈亏情况

日期	LME3 (10:40)	LME3 (15:00)	调期费	到岸升 贴水	铜现货价格 (10:40)	铜现货价 格(15:00)	沪伦比值 I	沪伦比值 II	盈亏平均
2018/1/29	7142	7144	-44	75	53230	53230	7.49	7.53	221
2018/1/30	7106	7058	-40.5	75	53100	53100	7.49	7.53	274
2018/1/31	7059	7085	-39.25	75	52680	52680	7.49	7.53	326
2018/2/1	7125	7115	-41.5	72.5	52770	52770	7.48	7.53	378
2018/2/2	7122	7152	-41.5	72.5	52810	52810	7.48	7.53	431

数据来源：我的有色网

人民币兑美元汇率年终收于 6.6 下方的局面几乎可以肯定，届时，人民币兑美元年涨幅将超过 5%。2018 年人民币利率优势明显，双向波动继续推进。预期 2018 年出口商将继续逐步减持手中过去几年积累的美元，并增加外汇套期保值比率。

图七：RMB 即期汇率走势图



数据来源：我的有色网

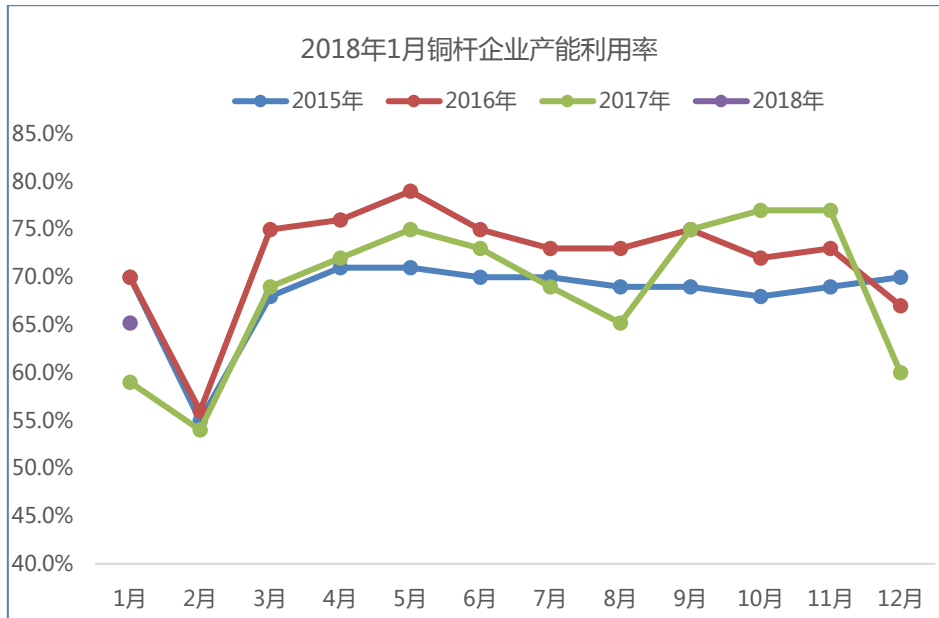
## 四、铜材市场

### 1、铜杆线市场评述

本周铜杆加工费上调 50-100 元/吨，维持 550-750 元/吨区间，铜杆企业受天然气紧张影响已得到缓解，产能利用率略有回升，因终端订单并不好，因此加工费基本不变，工厂以出货成交变现为主。北方市场电铜铜杆加工费 550-650 元/吨出厂，京津冀地区的废铜制杆出现停产；南方市场电解铜铜杆加工费 650-750 元/吨自提价，受天然气影响很小；华东市场跌电解铜铜杆加工费 550-650 元/吨自提价。本周铜杆企业备货需求已接近尾声，下周

预计只有少部分企业进行采购。

图八：2017 年铜杆产能利用率走势图



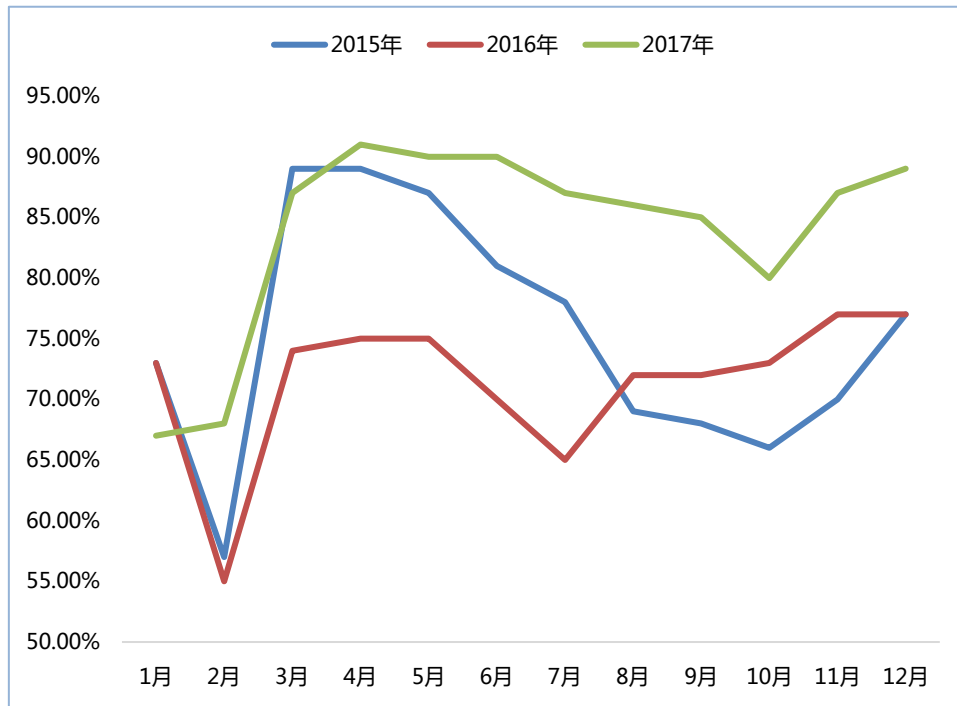
数据来源：我的有色网

## 2、铜管市场评述

加工费：TP2 常规规格铜管加工费 4500-6000 元/吨，重心价格 5000 元/吨左右。铜管加工费基本维持不变，但因包装费价格上涨，部分企业的加工费稍有提高。

据我的有色网调研，春节假期临近，铜管企业车间放假 7-9 天左右，目前节前采购情况并不十分显著。本周维持按需采购，目前维持正常生产，整体开工水平不错。出口方面同样表现积极，12 月我国铜管出口 24768 吨，环比增加 18.63%，其中精炼铜管 13144 吨，环比增加 19.84%；带有螺纹或翅片的精炼铜制外径 $\leq 25\text{mm}$ 的铜管 5118 吨，环比增加 28.88%；铜锌合金管 1428 吨，环比增加 6.57%。

图九：2017 年铜管产能利用率走势图



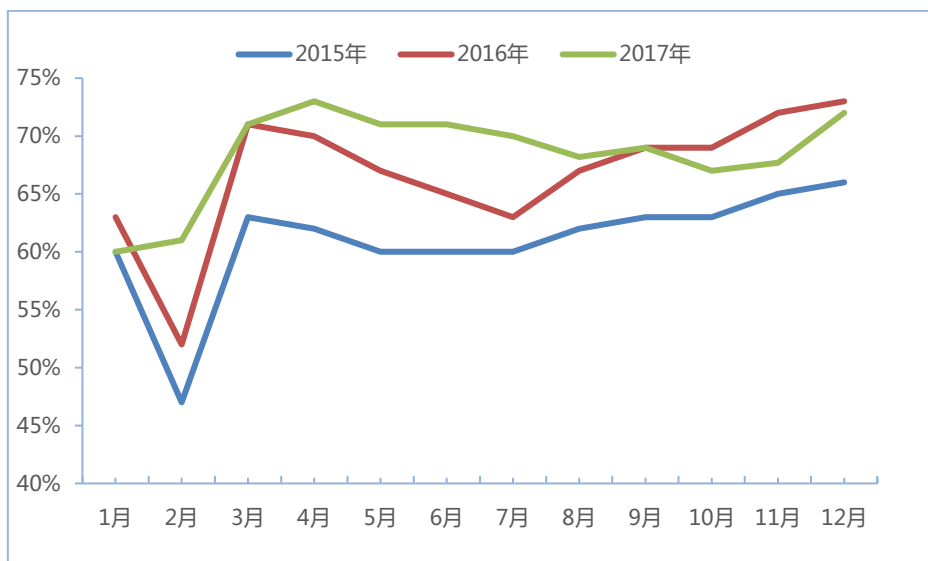
数据来源：我的有色网

### 3、铜板带市场评述

加工费：T2 常规规格铜板带加工费 4500-5500 元/吨。

本周铜板带企业加工费保持不变，市场成交情况一般，受铜价影响，下游企业观望情绪浓厚，多按需采购，下游当前整体较为淡静。进出口方面，12 月铜板、片及带进口量 12571 吨，同比减少 5.58%，环比减少 2.7%。2017 年全年累计进口量同比增加 9.03%，至 132661 吨。

图十：2017 年铜板带产能利用率走势图



数据来源：我的有色网

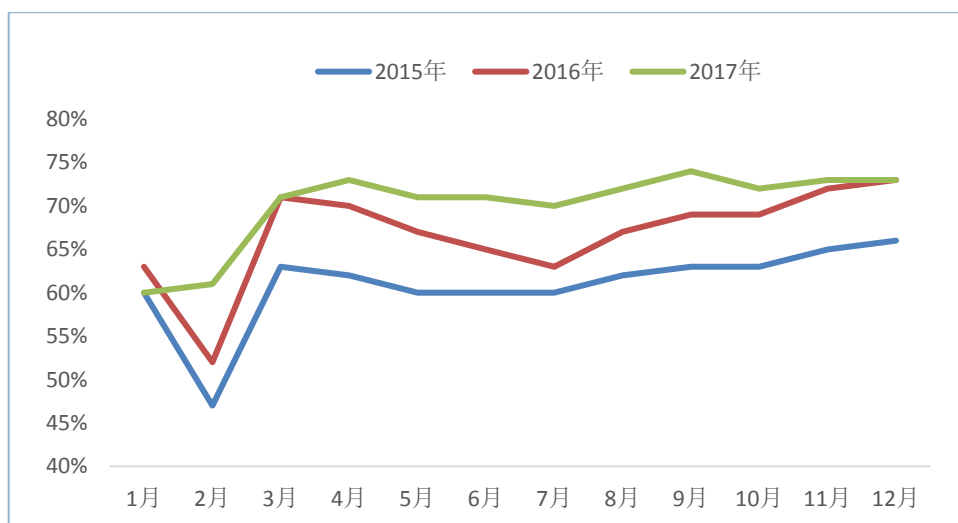
#### 4、铜棒市场评述

加工费：本周常规规格铜棒加工费侧重于 4000-5500 元/吨，铜棒加工费基本不变。

据我的有色网调查，由于新春佳节的临近，多数铜棒生产厂商 2 月份产量会有所下降；

本周铜价由跌渐长，铜棒企业成交较好。本月铜棒企业产能利用率基本维持不变。

图十一：2017 年铜棒产能利用率走势图



数据来源：我的有色网

## 五、废铜市场

本周广东市场电解铜均价 53108 元/吨,1#光亮铜均价 50510 元/吨,2#铜均价 49966 元/吨,精废差分别为 2597 元/吨、3142 元/吨;本周铜价呈现震荡偏强的格局,废铜价格较上周有所上涨,周均价上涨 150 元/吨;电解铜与废铜差价趋于一个收窄的态势,废铜市场成交表现较为清淡。目前,所公布的批文数量较少,将导致 2018 年第一季度的废铜整体进口数量减少,市场的供应紧张局仍将持续下去。临近春节假期,下游企业订单量逐渐减少,下游接货表现不佳,广东地区不少拆解厂已经开始放假,下周下游企业也将陆续开始放假;市场贸易商延续之前的惜售情绪,市场成交未有所起色,整体成交表现较为清淡,预计近期市场交投情况还将继续冷清下去,暂难有改观。本周,公布了 2018 年第五批限制类废铜进口批文,本次进口批文中,废铜进口批文仅有两家企业,且数量较少;广东地区在第五批中出现了一家进口企业,但是进口量较少,但预示着广东地区的批文已经开始准备公布,预计下两批批文将会对广东地区的进口批文开始有所公布,具体数量暂时未知,预计当前 93% 的缩减量将有所收窄。目前对废铜市场未来走势,依旧保持担忧情绪较多。

表五 广东市场精废差情况

日期	铜价	光亮铜	2#铜(99%)	精废差(光亮)	精废差(2#)
2018/01/22	53560	50794	50249	2766	3311
2018/01/23	53320	50794	50249	2526	3071
2018/01/24	52815	50249	49704	2566	3111
2018/01/25	52930	50358	49813	2572	3117
2018/01/26	52915	50358	49813	2557	3102

备注: 1. 电解铜与废铜价格均为含税价-电解铜: 17%, 废铜: 9%

数据来源: 我的有色网



## 六、行业精选

1、外媒消息，高盛将铜 12 个月目标价格由 7,050 美元/吨上调至 8,000 美元/吨；将 3 个月铁矿石目标价格由 55 美元/吨上调至 85 美元/吨；将冶金煤 3 个月价格预期由 165 美元/吨上调至 220 美元/吨。

2、云南铜业 31 日晚间公告，因中国铝业集团有限公司与云南省国资委进行深化合作事项需在完成前期工作后方签署相关协议，该事项能否顺利实施，尚存在不确定性。云南铜业股票自 2018 年 2 月 1 日开市起复牌。

3、1 月 30 日，厄矿业部长科尔多瓦正式宣布辞职，科尔多瓦在任内持续推动米拉多铜矿的建设，其大规模的矿业开发引起了环保人士和土著居民的不满，科尔多瓦在此时突然离职，将为厄矿业发展带来不确定因素。

4、加拿大卡利布雷矿业公司 ( Calibre Mining ) 宣布其在尼加拉瓜的普里马维拉 ( Primavera ) 铜金项目勘探结果。本次钻探 19 个反循环钻 2759 米进尺最大见矿厚度 10.5 米，金品位 0.38 克/吨，铜品位 0.03%。

5、1 月 31 日，2018 年国内第五批限制类废铜进口的批文的公布，本次公布的批文中，限制类废铜批文中企业 2 家，合计 3470 吨。相比与 2017 年第五批限制类进口批文 54000 吨相比，同比减少 93.57%。2017 年前五批限制类废铜进口批文总量在 270.4 万吨左右，2018 年前五批限制类废铜进口批文总量在 18.4 万吨左右，同比减少幅度超过 93%；

### 免责声明：

本研究报告仅供上海钢联电子商务股份有限公司及“我的有色网”客户使用，我的有色网铜团队不会因接收人收到本报告而视其为本公司的当然客户。

本研究报告由我的有色网铜团队制作，是基于研究团队认为可靠的且目前已公开的信息撰写，我们力求但不保证该信息的准确性和完整性，客户也不应该认为该信息是准确和完整的。同时，本团队不保证文中观点或陈述不会发生任何变更，在不同时期，本团队可发出与本报告所载资料、意见及推测不一致的报告。

我的有色网铜团队研究团队会实时更新我们的研究，但可能会因某些规定而无法做到，在任何情况下，本报告中的信息或所表述的意见并不构成对任何人的投资建议，也没有考虑到个别客户特殊的投资目标、财务状况或需求。客户应考虑本报告中的任何意见或建议是否符合其特定状况，若有必要应寻求专家意见，本公司及雇员不对使用本报告而引致的任何直接或者间接损失负任何责任。

本报告所载的资料、工具、意见及推测只提供给客户作参考之用，并非作为或被视为出售或购买证券或其他投资标的的邀请或向人作出邀请。

本报告涉及期货、期权及其它衍生工具的交易，因其包括重大的市场风险，因此并不适合所有投资者。在任何情况下，本团队不对任何人因使用本报告中的任何内容所引致的任何损失负任何责任，投资者需自行承担风险。

本报告版权归我的有色网铜团队所有，任何人不得对本报告进行任何形式的发布、复制或出版作任何用途，合法取得本报告的途径为本公司网站及本公司授权的渠道。

主编：王 宇

编辑：王 莉 孟文文

俞 帆 陈彦云 肖传康

订阅交流：021-26093257

铜交易与资讯QQ交流群：210266926

