

玉米淀粉市场

周度报告

(2022.4.28-2022.5.5)



Mysteel 农产品

编辑：张华芹、吴美霞、龙雪云、邓霞

电话：0533-7026651

邮箱：zhanghuaqin@mysteel.com

021-66896650

玉米淀粉市场周度报告

(2022. 4. 28-2022. 5. 5)

研究方法及标准

报告中的数据皆为本机构自有的调研数据，我们通过与市场业内人士的电话交流、在线交流、实地调研等方式对报告中数据进行验证和修正，以力求真实的反馈市场情况，并给出相应的结论，为客户的决策提供必要的帮助和参考。

报告可信度及声明

Mysteel 农产品力求以最详实的信息为客户提供指导与帮助，但对于据此报告做出的任何商业决策可能产生的风险，本机构不承担任何法律责任。

目 录

玉米淀粉市场周度报告	- 2 -
本周核心观点.....	- 1 -
第一章 本周玉米淀粉基本面概述	- 1 -
第二章 玉米淀粉供应分析.....	- 2 -
2.1 本周玉米淀粉市场行情回顾.....	- 2 -
2.2 玉米淀粉企业开机变化.....	- 2 -
2.3 玉米淀粉企业库存变化.....	- 3 -
第三章 玉米淀粉下游需求分析	- 4 -
3.1 玉米淀粉周度提货量变化.....	- 4 -
3.2 淀粉糖开机变化.....	- 5 -
3.3 箱板纸、瓦楞纸开机变化.....	- 5 -
第四章 玉米淀粉企业代表区域利润.....	- 6 -
第五章 玉米淀粉盘面解读.....	- 7 -
第六章 关联产品分析.....	- 8 -
6.1 玉米行情分析.....	- 8 -
6.2 木薯淀粉与玉米淀粉价差对比.....	- 8 -

第七章 心态解读	- 9 -
第八章 玉米淀粉后市影响因素分析	- 10 -
第九章 后期预判	- 11 -

本周核心观点

目前玉米淀粉企业挺价心态较强，节后普遍上调淀粉报价试探下游反应。但下游需求表现一般，市场整体购销氛围清淡。短期预计玉米淀粉价格继续上涨缺乏动力，维持稳定为主，关注原料成本走势变化。

第一章 本周玉米淀粉基本面概述

表 1 玉米淀粉基本面一览表

类别	本周	上周	涨跌	
供应	玉米淀粉周度产量（万吨）	28.64	27.78	+0.86
	玉米淀粉企业开机率	56.06%	54.37%	+1.69%
	玉米淀粉企业库存（万吨）	120	124.5	-4.5
需求	F55 果葡糖浆开机率	44.63%	42.13%	+2.5%
	麦芽糖浆开机率	42.87%	35.39%	+7.48%
	瓦楞纸开机率	-	53.25%	-
	箱板纸开机率	-	58.19%	-
利润	黑龙江（元/吨）	29	27	+2
	山东（元/吨）	31	28	+3
	吉林（元/吨）	97	49	+48
价格	黑龙江（元/吨）	3160	3130	+30
	山东（元/吨）	3320	3290	+30
	全国（元/吨）	3241	3226	+15
其他	东北原料玉米价格持续偏强；玉米淀粉价格坚挺；淀粉糖行业持续回暖。			

数据来源：钢联数据

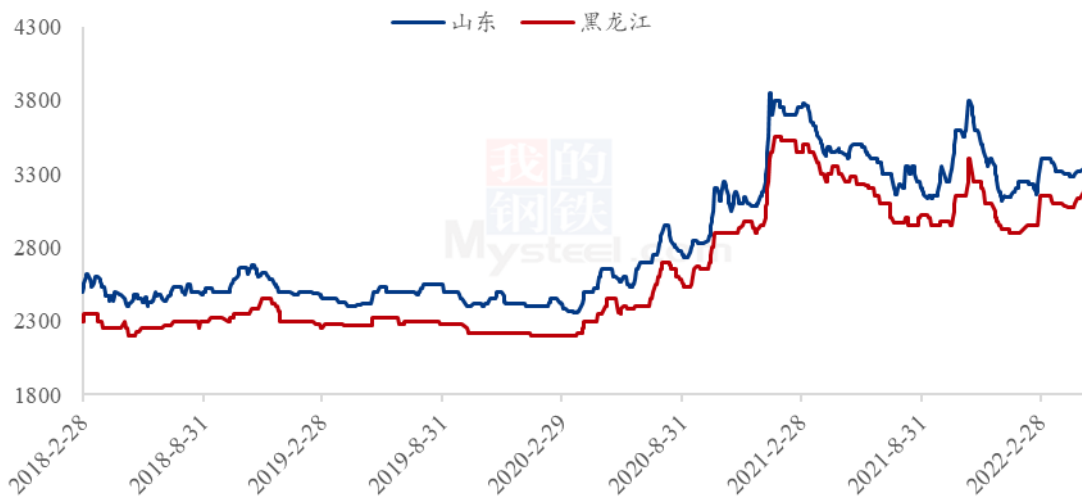
第二章 玉米淀粉供应分析

2.1 本周玉米淀粉市场行情回顾

本周玉米淀粉价格呈稳中偏强态势。截至5月5日，山东玉米淀粉主流成交价3300-3350元/吨，价格较上周四上调20元/吨；河北地区玉米淀粉主流成交价3320元/吨，价格较上周持平；吉林地区玉米淀粉地销主流成交3250元/吨，价格较上周上调50元/吨；黑龙江地区玉米淀粉地销主流成交3100-3150元/吨，价格较上周上调50元/吨。

本周玉米淀粉价格稳中偏强运行，华北及东北部分企业普遍于节后上调淀粉报价。东北地区玉米原料价格偏强呈现，提振淀粉企业挺价心理。当前玉米淀粉价格实则处于年度偏低位置，工厂经营利润并不可观，且上游普遍看好玉米后市价格，企业节后普遍提价试探市场。但与此同时新签订单情况暂不乐观，涨价暂未有效提振市场购买心态，市场购销氛围较为清淡。

2018-2022年主产区玉米淀粉价格走势（元/吨）



数据来源：钢联数据

图 1 2018-2022 年主产区玉米淀粉价格走势

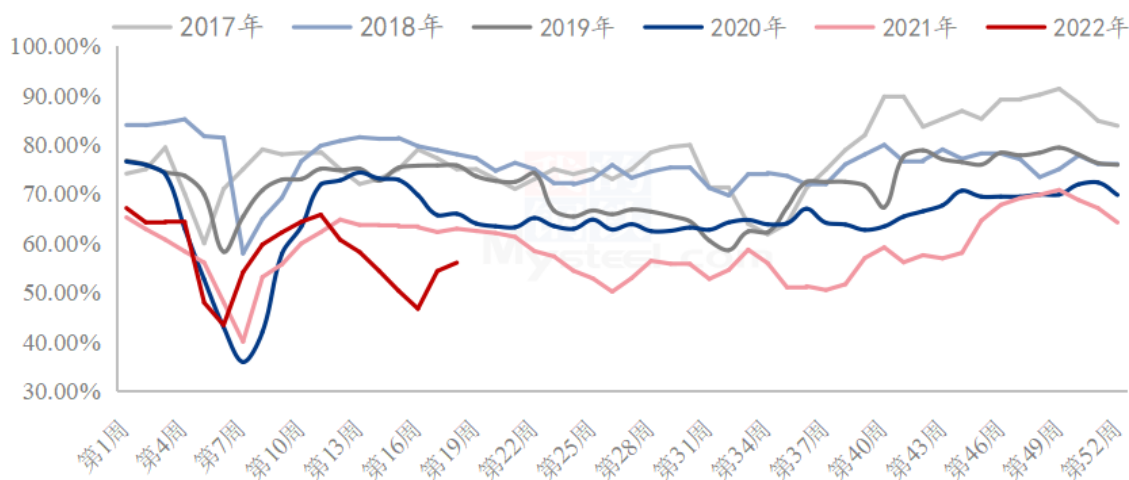
2.2 玉米淀粉企业开机变化

据 Mysteel 农产品调查数据显示，本周玉米淀粉开机率继续上升，其中甘肃省个别企业因更换设备需停产，淀粉产量减少；山东、黑龙江及吉林等地部分企业节假日

期间恢复正常生产，淀粉产量有所增加，带动行业整体开工率小幅上调。

本周（4月28日-5月4日）全国玉米加工总量为54.04万吨，较上周玉米用量增加0.96万吨；周度全国玉米淀粉产量为28.64万吨，较上周产量增加0.87万吨。开机率为56.06%，较上周上升1.69%。

全国69家玉米淀粉企业开机率走势图



数据来源：钢联数据

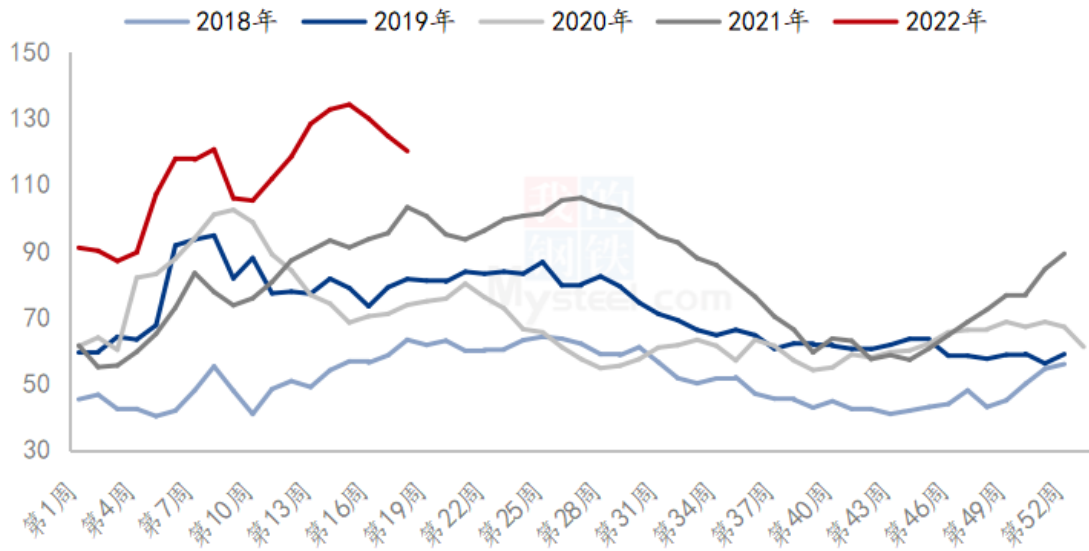
图2 全国69家玉米淀粉企业开机率走势图

2.3 玉米淀粉企业库存变化

据Mysteel调查数据显示，本周玉米淀粉库存继续下降，节日期间上游企业主要执行前期订单，叠加各地防控转松，物流发运顺畅。华北、东北两大产区库存下降明显。

截至5月5日，玉米淀粉企业淀粉库存总量120万吨，较上周减少4.5万吨，降幅3.62%，月环比降幅9.44%；年同比增幅16.34%。

全国69家玉米淀粉企业库存统计（万吨）



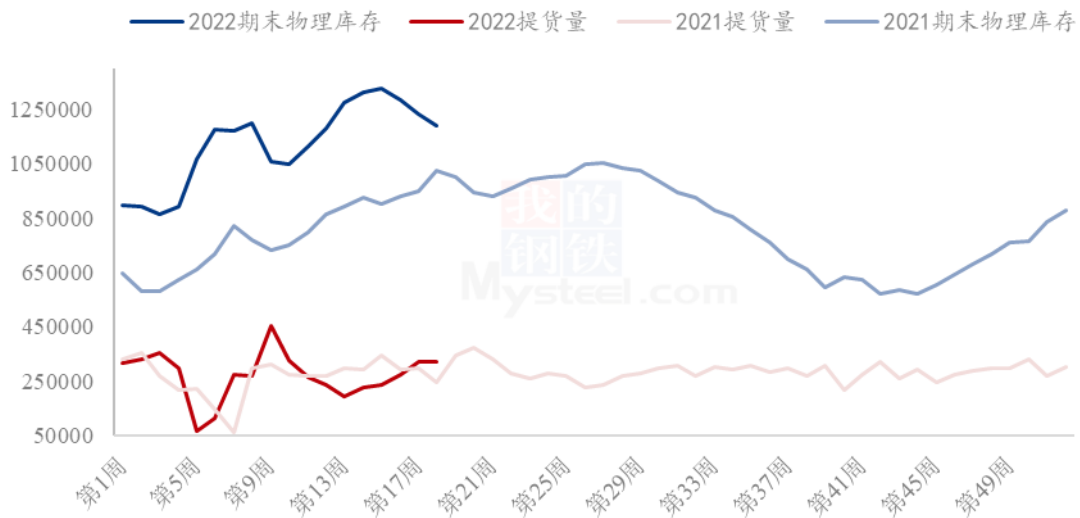
数据来源：钢联数据

图3 全国 69 家 玉米淀粉企业库存统计

第三章 玉米淀粉下游需求分析

3.1 玉米淀粉周度提货量变化

2021-2022年玉米淀粉周度提货量（吨）



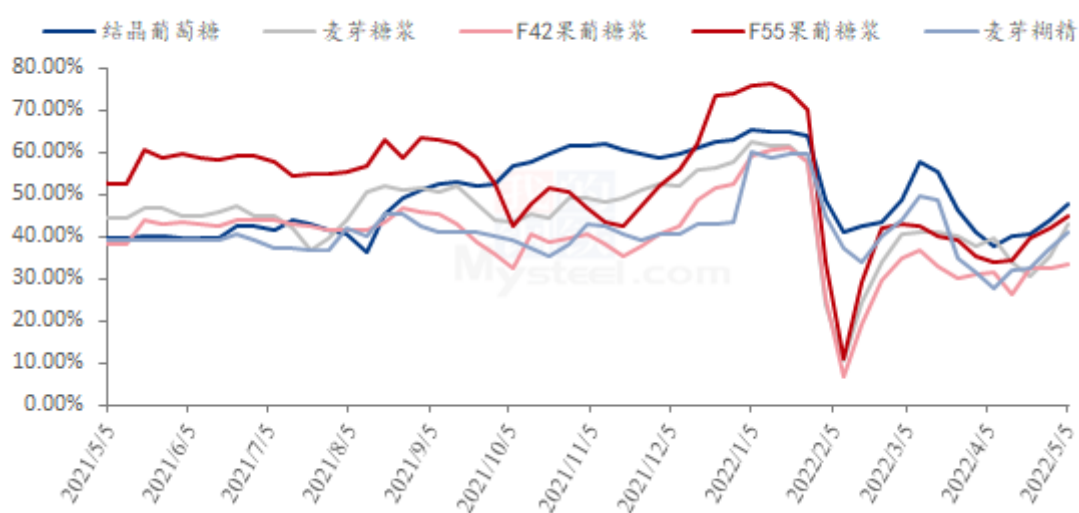
数据来源：钢联数据

图 4 2021-2022 年玉米淀粉周度提货量

3.2 淀粉糖开机变化

本周淀粉糖各产品开工均有增加，主要是随着新冠疫情缓解，厂家开工陆续恢复，尤其糖浆类随着气温升高，啤酒和饮料较前期均有上量，支撑市场开工。截至本周四，本周结晶葡萄糖开工率 47.67%，环比上周增加 4.01 个百分点，部分地区新冠疫情缓解，大厂开工继续增加，市场供应压力增加。麦芽糖浆开工率为 42.87%，环比上周增加 7.48 个百分点，随着局部地区防控缓解，加之天气转热，啤酒需求恢复，整体企业开工陆续增加。本周 F55 果葡糖浆开机率在 44.63%，整体开工增加 2.5 个百分点，本周开工继续恢复，但整体增长缓慢，天气逐步升温，下游采购上量有限，企业走货仍有一定压力，部分地区防控缓解，对开工起到一定支撑。麦芽糊精开工率为 41.21%，环比上周增加 4.11 个百分点，大厂开工恢复，整体供应增加。

2021-2022年淀粉糖各产品开工率变化 (%)



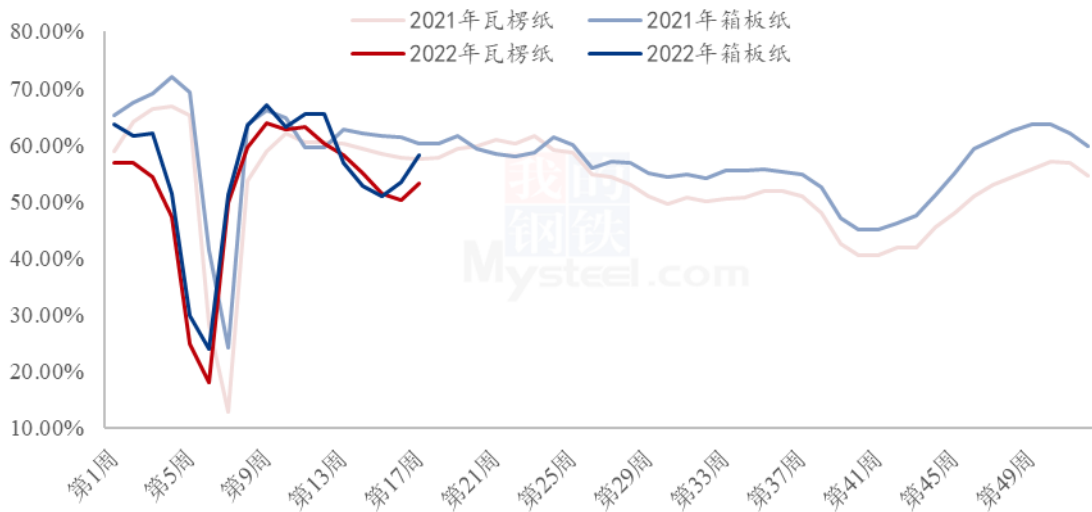
数据来源：钢联数据

图 5 2021-2022 年淀粉糖各产品开工率变化

3.3 箱板纸、瓦楞纸开机变化

上周国内瓦楞纸开工 53.25%；箱板纸开工 58.19%。（备注：本周瓦楞纸与箱板纸开机率暂未更新）

2021-2022年瓦楞纸与箱板纸周度开机走势 (%)



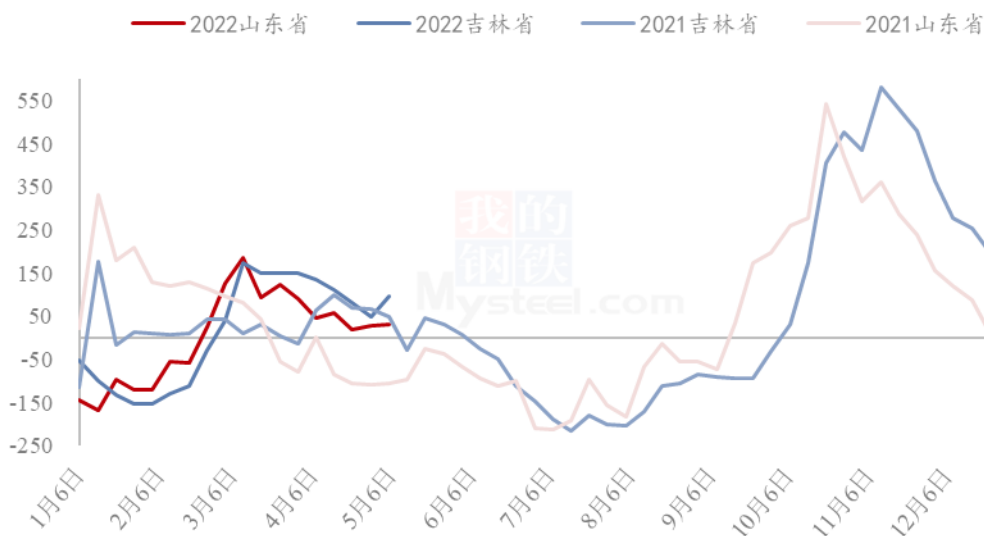
数据来源：钢联数据

图 6 2021-2022 年瓦楞纸与箱板纸周度开机走势

第四章 玉米淀粉企业代表区域利润

本周吉林玉米淀粉对冲副产品利润为 97 元/吨，较上周升高 48 元/吨；山东玉米淀粉对冲副产品利润为 31 元/吨，较上周升高 4 元/吨。本周东北与华北玉米淀粉市场价格较节前小幅上涨，整体成交重心上移，副产品方面价格稳定，表现为吉林与山东玉米淀粉企业对冲副产品利润小幅好转。

2021-2022年玉米淀粉区域利润（元/吨）



数据来源：钢联数据

图 7 2021-2022 年玉米淀粉区域利润

第五章 玉米淀粉盘面解读

7月盘面接货利润 (元/吨)

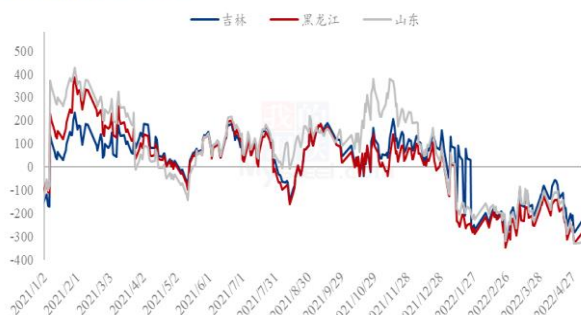


图 8 盘面接货利润

7月厂库交割利润 (元/吨)

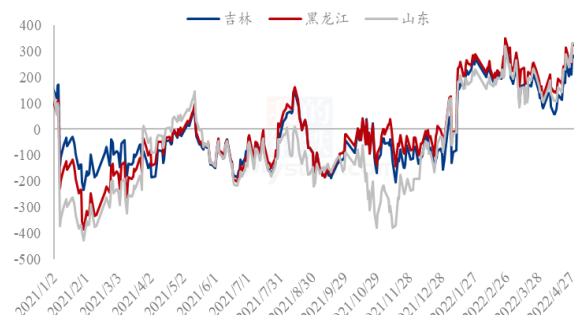


图 9 厂库交割利润

7月合约价差 (淀粉-玉米)

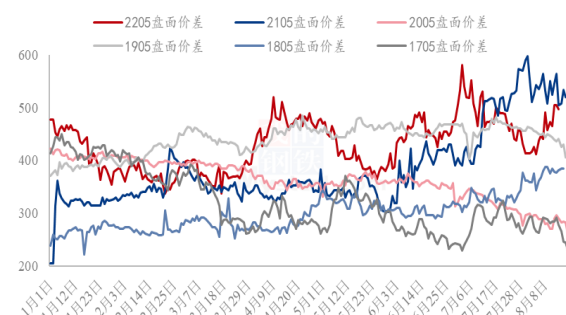


图 10 合约价差 (7月淀粉-玉米)

9月合约价差 (淀粉-玉米)



图 11 合约价差 (9月淀粉-玉米)

淀粉7/9价差



图 12 淀粉 7/9 价差

7月玉米基差, 7月淀粉基差 (吉林), 7月淀粉基差 (黑龙江), 7月淀粉基差 (山东)

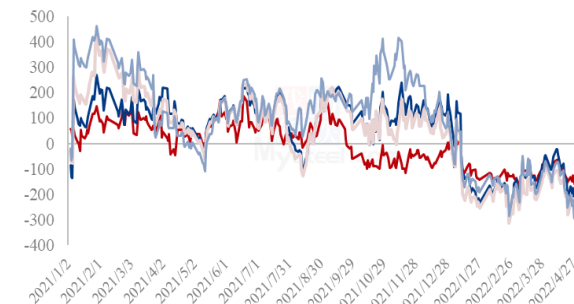


图 13 黑龙江、吉林、山东淀粉基差

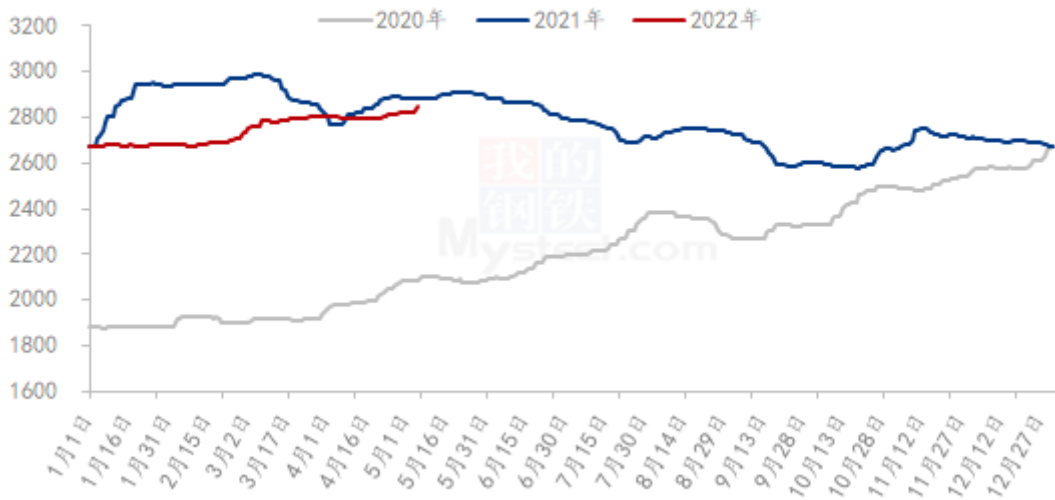
数据来源: 钢联数据

第六章 关联产品分析

6.1 玉米行情分析

本周玉米市场各地区之间依然表现出区域分化的特点。东北地区偏强运行，本周价格上涨 50-60 元/吨。基层余粮见底，产区贸易商存粮成本对价格支撑力增强，农户忙于春耕，自然干粮售粮节奏较慢。需求方面，深加工收购较为积极，贸易商接单活跃度提升。本周华北地区玉米价格有涨有跌，依然维持震荡行情，贸易商为小麦收购腾库，但并未集中出库，市场供需基本处于平衡的状态，下游深加工企业在满足正常需求的情况下，价格窄幅调整。北港收购价格上涨，南北价格倒挂及到港成本居高，继续提振价格，销区贸易商报价心态偏强，价格坚挺，下游饲料企业消耗库存为主，部分饲料企业节后有少量补库需求。

2020-2022年全国玉米均价走势（元/吨）



数据来源：钢联数据

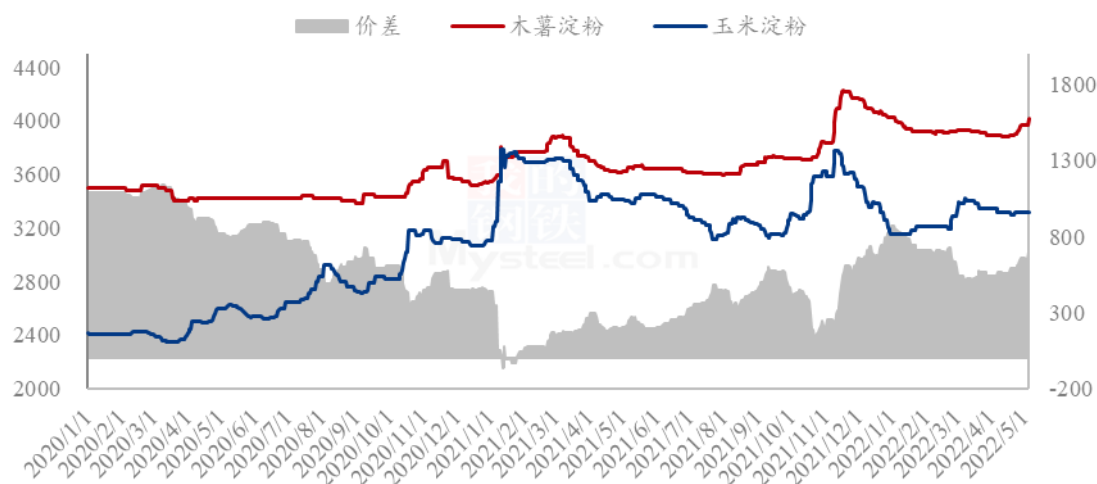
图 14 2020-2022 年全国玉米均价走势

6.2 木薯淀粉与玉米淀粉价差对比

2022 年第 18 周，本周木薯淀粉与玉米淀粉价差持续走扩运行，平均价差 664 元/吨，环比上周升高 49 元/吨；五一假期期间国内木薯淀粉现货价格偏强运行，主要原因是人民币贬值支撑木薯淀粉价格高涨心态比较明显，加之港口到货量并不多，下游市场采购需求缓慢增加，国内贸易商涨价情绪较高，预计短期内木薯淀粉仍维持高位盘整态势。假期期间山东玉米淀粉市场维持坚挺运行态势，市场主流成交价格 3300-

3350 元/吨，低价成交重心上移，主要是部分下游民用市场存在补货需求，使得企业挺价接单心态较为浓厚，随着华东玉米淀粉消费市场的逐渐恢复，预计该地区对于山东玉米淀粉消费仍有利好支撑。

2020-2022年玉米淀粉-木薯淀粉价差对比（元/吨）

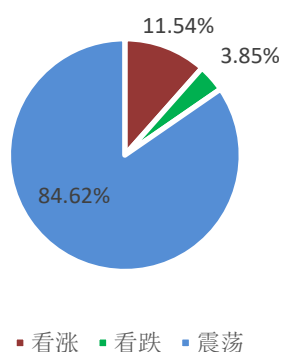


数据来源：钢联数据

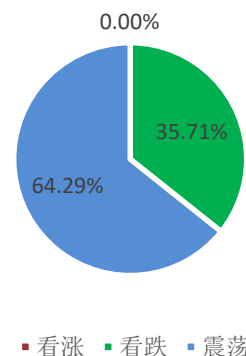
图 15 2020-2022 年玉米淀粉-木薯淀粉价差对比

第七章 心态解读

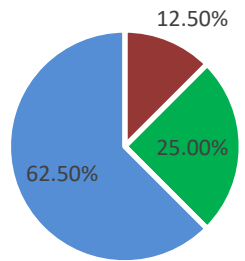
玉米淀粉生产企业心态调研



玉米淀粉贸易商心态调研

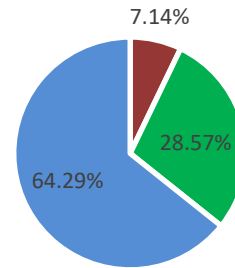


玉米淀粉资金心态调研



■ 看涨 ■ 看跌 ■ 震荡

玉米淀粉下游企业心态调研

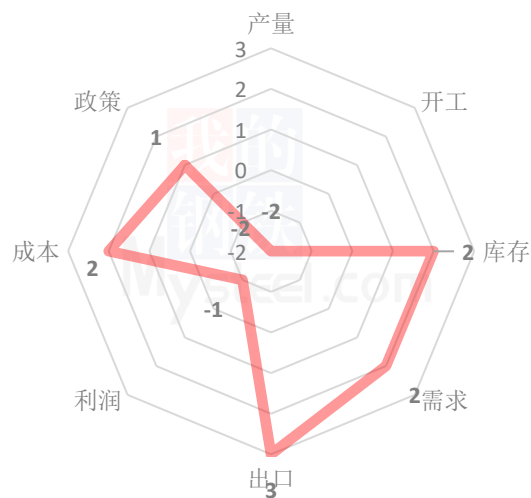


■ 看涨 ■ 看跌 ■ 震荡

样本数量：生产企业 26；贸易商 14；资金 16；下游 14；

第八章 玉米淀粉后市影响因素分析

玉米淀粉后市价格影响因素分析



影响因素分析：

开工：开工率环比小幅升高

产量：产量环比微增

库存：提货好转，库存下降

需求：液体糖浆开机持续增加

成本：东北持续走强，华北震荡

出口：价格优势显现，出口增加

总结：供应端环比增量，下游需求仍持续回暖；原料玉米价格局部偏强运行，支撑玉米淀粉价格。

影响因素及影响力值说明

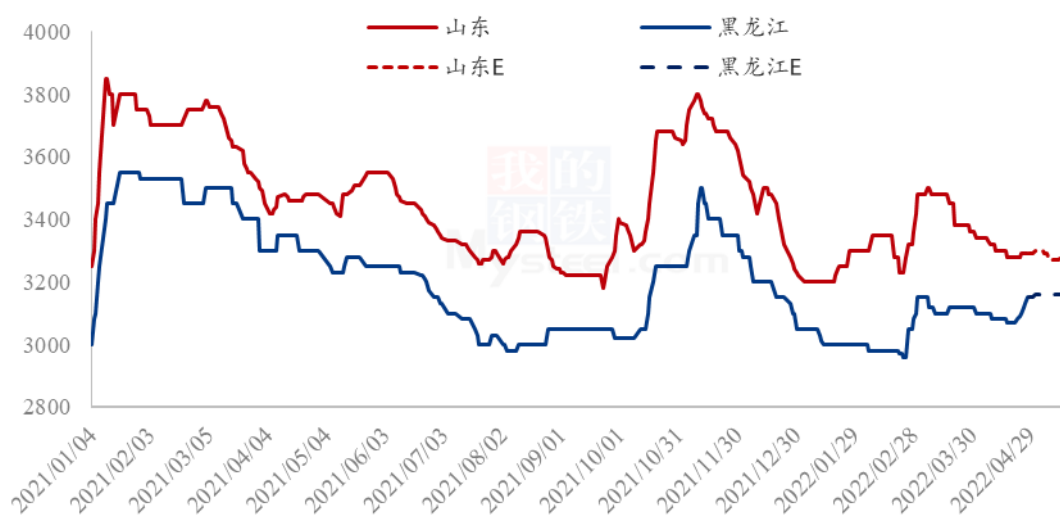
5	重大利好	-5	重大利空
4	明显利好	-4	明显利空
3	一般利好	-3	一般利空
2	小幅利好	-2	小幅利空
1	弱势利好	-1	弱势利空

注：以对价格的影响力确定利好利空因素，该因素的影响力指标是通过与市场人士充分沟通后结合市场客观情况进行的综合数值判定。

第九章 后期预判

短期在下游需求回暖的过程中，玉米淀粉市场价格仍处于坚挺运行位置，但受供应端未来增量的预期较为确定的情况下，玉米淀粉价格上涨缺乏持续动力，近期仍需关注东北与华北原料玉米的成本变化。

2022年主要产区玉米淀粉价格走势预测图（元/吨）



数据来源：钢联数据

图 16 2022 年主要产区玉米淀粉价格走势预测

资讯编辑：张华芹 0533-7026651

资讯监督：王涛 0533-7026866

资讯投诉：陈杰 021-26093100