

# 白糖市场 月度报告

(2022年6月)



## Mysteel 农产品

编辑：孙成

电话：0533-7026501

邮箱：[suncheng@mysteel.com](mailto:suncheng@mysteel.com)

# 白糖市场月度报告

(2022年6月)

## 研究方法及标准

报告中的数据皆为本机构自有的调研数据，我们通过与市场业内人士的电话交流、在线交流、实地调研等方式对报告中数据进行验证和修正，以力求真实的反馈市场情况，并给出相应的结论，为客户的决策提供必要的帮助和参考。

## 报告可信度及声明

Mysteel 农产品力求以最详实的信息为客户提供指导与帮助，但对于据此报告做出的任何商业决策可能产生的风险，本机构不承担任何法律责任。

---

# 目 录

白糖市场月度报告.....	- 2 -
本月核心观点.....	- 1 -
第一章 基本面情况分析.....	- 1 -
第二章 食糖供需基本面分析 .....	- 2 -
2.1 市场供应端分析.....	- 2 -
2.2 市场需求端分析.....	- 2 -
第三章 期货市场行情回顾.....	- 2 -
第四章 进口原糖加工利润情况 .....	- 4 -
第五章 白糖现货市场价格回顾 .....	- 5 -
第六章 下月市场心态解读.....	- 7 -
第七章 白糖后市价格影响因素分析.....	- 8 -
第八章 糖市行情预测.....	- 9 -



## 本月核心观点

ICE 美国原糖震荡下跌，对现货价格的支撑作用减弱。巴西燃料税下调引燃空头发力。美元大幅加息带来经济衰退的可能，原油价格大幅回落带动大宗商品普跌，白糖受其拖累价格震荡下行。国内消费期推迟导致本月份现货终端市场走货不佳。国内期货本月快速回落，在 5800 元/吨左右获得支撑，价格继续弱势整理。制糖集团和加工糖企业价格下调，现货价格小幅下跌，截至 6 月 30 日现货市场价格基准价为 5976 元/吨，较上月下跌 87 元/吨。目前是基本面的数据基本尘埃落定，利空的消息已经被市场接受和消化。市场没有太大的消息面刺激，行情跟随巴西动态的调整糖醇比例波动。价格继续下跌缺乏实际的动能，而市场情绪转变也需要时间改变，进入 7 月份传统的消费旺季对价格或有支撑作用。预计下月现货价格震荡偏强。

## 第一章 基本面情况分析

表 1 白糖供需一览表

	类别	本月	上月	涨跌
供应	开榨情况	仅剩云南 5 家未收榨		
	糖产量	本榨季已累计产糖 952.67 万吨。		
	进口量	本榨季累计进口量 319.13 万吨。		
需求	销糖量	本榨季累计销售食糖 537.37 万吨，		
内外盘	ICE 美国原糖 07 主力合约结算价	18.50	19.61	-1.11
	郑糖主力期货合约结算价	5850	6070	-220
成本	巴西（配额内）	5010	5217	-207
	泰国（配额内）	5070	5210	-140

利润	巴西（配额内）	921	840	81
	泰国（配额内）	861	847	14
价格	广西	5950	6030	-80
	云南	5780	5880	-100

数据来源：钢联数据

## 第二章 食糖供需基本面分析

### 2.1 市场供应端分析

2021/22 年制糖期制糖生产已接近尾声，截至 5 月底，2021/22 年制糖期全国已累计产糖 952.67 万吨。

2022 年 1-4 月期间，我国食糖进口量为 93.85 万吨，同比减少 30.65 万吨。本榨季累计进口量 319.13 万吨。

### 2.2 市场需求端分析

截至 5 月底，累计销售食糖 537.37 万吨，累计销糖率 56.41%。其中，销售甘蔗糖 472.09 万吨，销糖率 54.53%；销售甜菜糖 65.28 万吨，销糖率 75.11%。

## 第三章 期货市场行情回顾

本月期间，ICE 美国原糖震荡下跌，对现货价格的支撑作用减弱。巴西降低燃料税引导原糖价格下跌，美联储大幅加息以及原油价格的大幅回落带动糖价快速下跌。原糖价格下跌至 18.50 美分/磅区域开始弱势整理。原糖价格走弱带动国内期货下跌，国内的消费期延后国内终端市场需求疲软引发市场看空情绪。国内期货价格回落至 5800 元/吨区域弱势整理。

截至美市 6 月 30 日收盘，ICE 原糖主力合约结算价格为 18.50 美分/磅，较 5 月 31 日下跌 1.11 美分/磅，跌幅 5.66%。

ICE原糖主力合约日结算价格走势图（美分/磅）



数据来源：钢联数据

图 1 ICE 原糖主力合约结算价格走势图

截至 6 月 30 日收盘，郑糖主力 SR2209 合约结算价格为 5850 元/吨，较 5 月 31 日 SR2209 合约结算价下跌 220 元/吨，涨幅 3.62%。

郑商所白糖主力合约日结算价格走势图（元/吨）

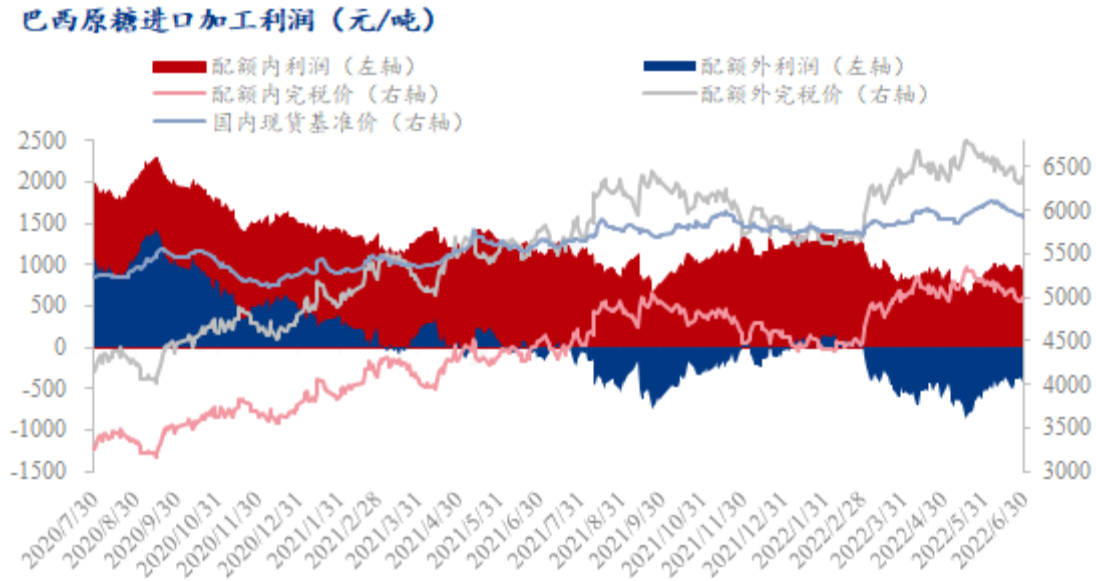


数据来源：钢联数据

图 2 郑商所白糖主力合约日结算价格走势示意图

## 第四章 进口原糖加工利润情况

国内进口原糖成本降低利润增加。分析因素：1 美国 ICE 原糖价格下跌。2 美元升值。3 原油价格下跌海运费降低。4 国内市场糖厂贸易商挺价。



数据来源：钢联数据

图 3 巴西原糖进口加工利润

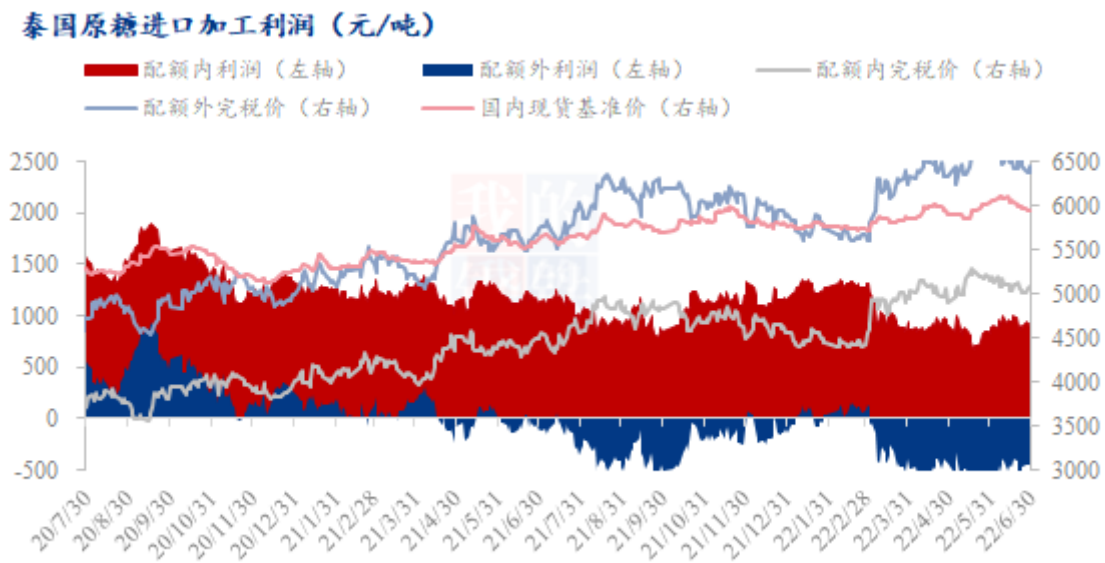




图 4 泰国原糖进口加工利润

据 Mysteel 农产品测算，本月期间，我国加工型糖厂以巴西原糖为原料生产的白糖，其销售利润约在 882 元/吨至 1014 元/吨（进口配额内，15%关税）或-518 元/吨至-375 元/吨（进口配额外，50%关税）；以泰国原糖为原料生产的白糖，其销售利润约在 859 元/吨至 1004 元/吨（进口配额内，15%关税）或-548 元/吨至-384 元/吨（进口配额外，50%关税）。

## 第五章 白糖现货市场价格回顾

ICE 美国原糖主力下跌对国内现货支撑作用减弱。国内加工糖成本降低，加工糖报价稳中下调。郑糖主力期货下跌，国内现货币走货缓慢增加市场观望和空头情绪，国内制糖集团报价小幅下调，现货市场价格小幅下跌，货市场价格基准价为 5976 元/吨，较上月下跌 87 元/吨。

本月期间，制糖集团价格小幅下调。

表 2 制糖集团报价涨跌幅度表

单位：元/吨

地区	集团	上月价格	本月价格	日涨跌	涨跌幅
广西	南华一级	5950	5890	-60	-1.02%
	凤糖	5970	5910	-60	-1.02%
	东糖	6040	5910	-130	-2.20%
	湘桂	5980	5920	-60	-1.01%
	广糖	5990	5980	-10	-0.17%
	南华昆明	5930	5890	-40	-0.68%
云南	南华大理	5900	5860	-40	-0.68%
	南华祥云	5900	5860	-40	-0.68%
	英茂昆明	5930	5890	-40	-0.68%
	英茂大理	5900	5860	-40	-0.68%
	大理农垦	5880	5850	-30	-0.51%

本月期间，产区现货价格小幅下跌。

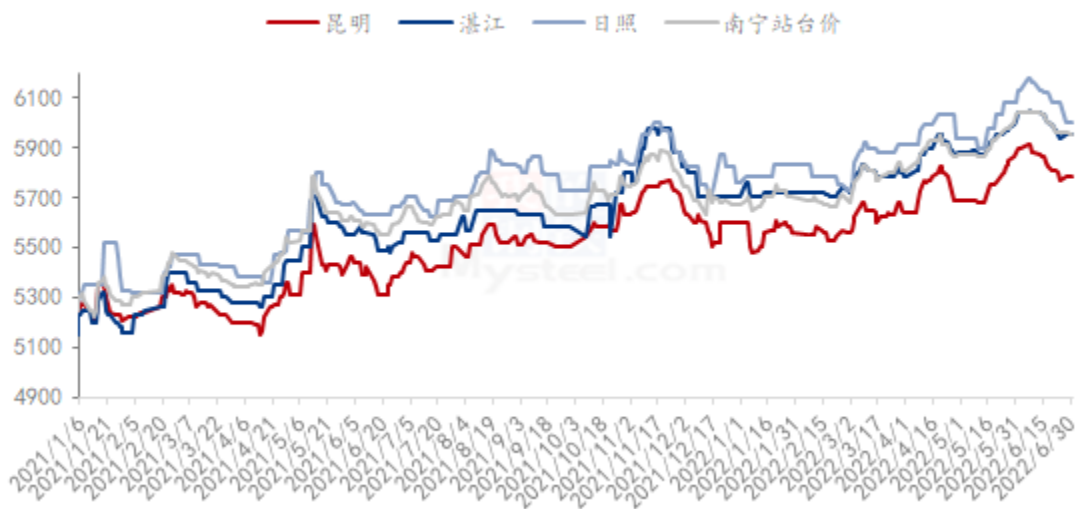
表 3 产区市场涨跌幅度表

单位：元/吨

市场名称	南宁	昆明	湛江	日照
2022年5月	6030	5880	6010	6080
2022年6月	5950	5780	5950	6000
周期涨跌	-80	-100	-60	-80

数据来源：钢联数据

产区市场白糖现货价格情况（单位：元/吨）



数据来源：钢联数据

图 5 产区市场白糖现货价格情况

## 第六章 下月市场心态解读

制糖集团对后市心态

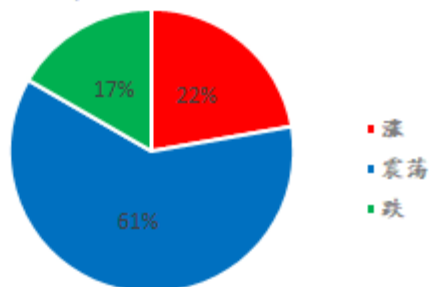


图 7 制糖集团对后市心态

贸易商对后市的心态

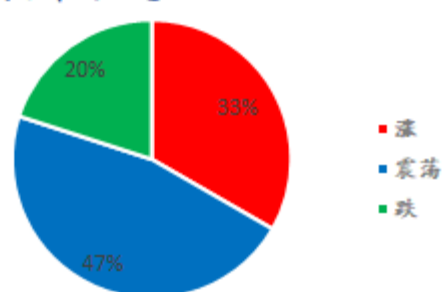


图 8 贸易商对后市心态

投资者对后市心态

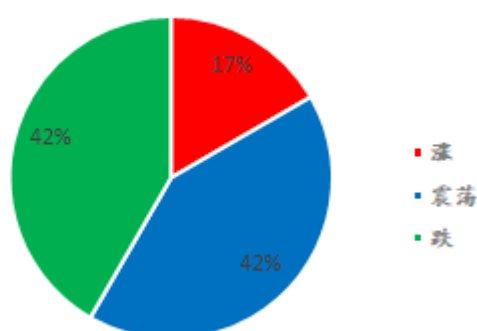


图 9 投资者对后市心态

数据来源：钢联数据

在市场调研中制糖集团有 22% 的企业认为价格上涨，有 61% 的企业对后市担忧；33% 的贸易商表示现货市场即将进入纯消费期对后市价格有期待。在投资市场调研的结果显示经过本月的快速下跌以及最近的弱势震荡，有 17% 的投资者认为后市看涨，有 42% 的投资者认为接下来进入震荡或下跌。

## 第七章 白糖后市价格影响因素分析

白糖后市价格影响因素分析



数据来源：钢联数据

图 10 白糖后市价格影响因素分析

### 影响因素分析：

**产销：**截至 5 月底，2021/22 年制糖期全国已累计产糖 952.67 万吨。

**库存：**截至 2022 年 5 月底，全国工业结余库存 415.3 万吨。

**需求：**下游需求回升缓慢，行情下跌市场观望情绪增加。

**成本：**在外盘下跌，海运费的降低，国内加工成本减少。

**总结：**内外期货双跌，带动制糖集团加工糖厂价格下调，现货市场小幅下跌，在后半月行情有止跌迹象，国内榨季结束进入纯消费期间，下游需求会有好转给糖价支撑。预计下月现货价格震荡偏强。

### 影响因素及影响力值说明

5	重大利好	-5	重大利空
4	明显利好	-4	明显利空
3	一般利好	-3	一般利空
2	小幅利好	-2	小幅利空

1	弱势利好	-1	弱势利空
<p>注：以对价格的影响力确定利好利空因素，该因素的影响力指标是通过与市场人士充分沟通后结合市场客观情况进行的综合数值判定。</p>			

## 第八章 糖市行情预测

ICE 美国原糖震荡下跌，对现货价格的支撑作用减弱。巴西燃料税下调引燃空头发力。美元大幅加息带来经济衰退的可能，原油价格大幅回落带动大宗商品普跌，白糖受其拖累价格震荡下行。国内消费期推迟导致本月份现货终端市场走货不佳。国内期货本月快速回落，在 5800 元/吨左右获得支撑，价格继续弱势整理。制糖集团和加工糖企业价格下调，现货价格小幅下跌，截至 6 月 30 日现货市场价格基准价为 5976 元/吨，较上月下跌 87 元/吨。目前是基本面的数据基本尘埃落定，利空的消息已经被市场接受和消化。市场没有太大的消息面刺激，行情跟随巴西动态的调整糖醇比例波动。价格继续下跌缺乏实际的动能，而市场情绪转变也需要时间改变，进入 7 月份传统的消费旺季对价格或有支撑作用。预计下月现货价格震荡偏强。



数据来源：钢联数据

图 11 白糖价格趋势预测图

资讯编辑：孙成 0533-7026501

资讯监督：王涛 0533-7026866

资讯投诉：陈杰 021-26093100