

华泰长城期货研究所

☑ 黄伟

✉ huangwei@htgwf.com

☎ (021) 6875 7985

## 通胀忧虑升温 黄金偏多震荡

### 报告摘要:

- ▶ 国际金价上周累计涨幅 1.02% 收于 1620 美元/盎司，因西班牙的十年期国债收益率重新跌至 7% 警戒线下方，欧债危机在欧洲央行的干预下有所缓和，美国近期强劲的经济数据也推动美股持续大涨，这更加降低了美联储再度宽松的可能性，若全球经济复苏稳定，则投资者会增加股票配置而减少持有黄金。尽管黄金避险需求降低，但农产品和原油价格的上涨提升全球通胀忧虑，黄金在未来受投资和现货需求支撑有望偏多震荡。
- ▶ 金价已经连续三个月在 1530-1640 美元区间震荡整理，技术分析来看金价虽有效突破 1600 美元但仍位于 30 周均线下方，建议本周 1600-1640 美元区间内低吸高抛操作，若金价能够有效突破阻力位 1640 美元可顺势加仓买入。同时关注买 AU (T+D) 抛 AU1212 的期现套利机会，两者价差在上周一度扩大至 3.5 元/克，本周可继续在该价差附近进行套利操作。
- ▶ 美国良好的经济数据推动美股走高，标准普尔 500 指数连续四周上涨并有效突破 1400 点，美国经济复苏的乐观情绪将削弱联储再度量化宽松的信心，这将提振美元走势而中长期利空金价。美国 6 月贸易赤字比预期低 50 亿美元，同时出口增长至历史新高，这可能会推动二季度 GDP 涨幅增加 0.4%。
- ▶ 美国原油期货指数在上周涨 1.75% 而收于 93.8 美元/桶，大宗商品 CRB 指数上涨 0.37%，受北美异常干旱的天气推动上周美豆等农产品价格再度走高，而叙利亚紧张局势和北海原油供给忧虑也推动油价走高，中国上周五提高了汽油价格，全球通胀忧虑有望在 8 月后再现。未来中国和印度在 9 月份将迎来传统的黄金消费旺季，通胀升温和节日采购需求有望提振金价走势。
- ▶ 上周 CFTC 基金净多持仓减少了 105.64 万盎司（或 8.38%），因基金多头大幅减仓而基金空头小幅增仓，显示基金在 1600 美元上方部分获利了结。此外全球最大的 ETF 基金 SPDR 在上周增加 3.21 吨（或 0.26%）至 1258.15 吨，该基金最近两周已经增加了近 10 吨持仓。

## 黄金行情回顾及预测

国际金价上周累计涨幅 1.02% 收于 1620 美元/盎司，因西班牙的十年期国债收益率重新跌至 7% 警戒线下方，显示欧债危机在欧洲央行的干预下有所缓和，美国近期强劲的经济数据推动美股持续大涨，这更加降低了美联储再度宽松的可能性，若全球经济复苏稳定，则投资者会增加股票配置而减少持有黄金。尽管黄金避险需求降低，因农产品和原油价格的上涨提升全球通胀忧虑，黄金在未来受保值需求支撑有望偏多震荡。

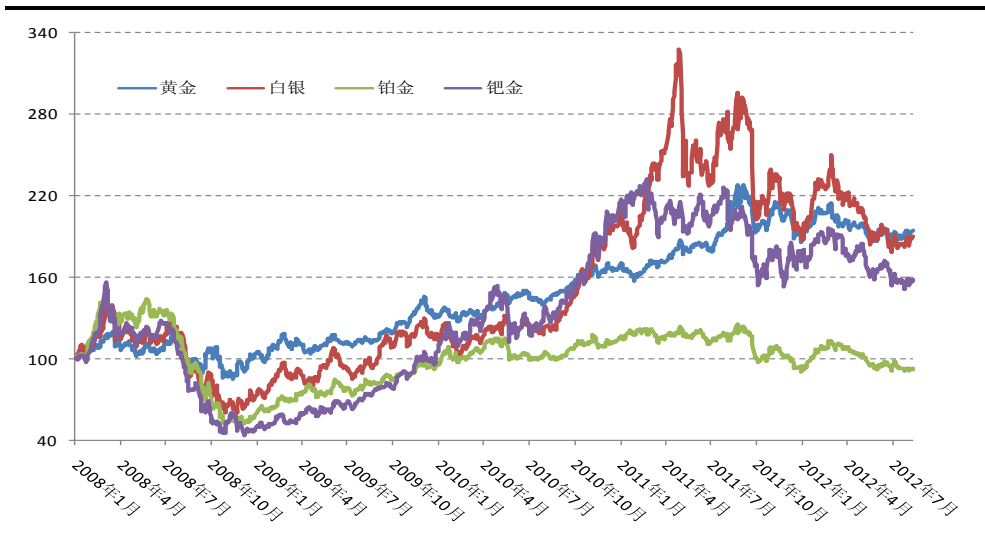
金价已经连续三个月在 1530-1640 美元区间震荡整理，技术分析来看金价虽在近期有效突破 1600 美元但仍位于 30 周均线下方，建议短期 1600-1640 美元间短线箱体操作，若金价能够有效突破阻力位 1640 美元可顺势加仓买入。建议关注买 AU (T+D) 抛 AU1212 的期现套利机会，两者价差在上周四一度扩大至 3.5 元/克，本周可继续在该价差进行套利。

**图 1：国际现货金周 K 线走势 震荡整理格局**



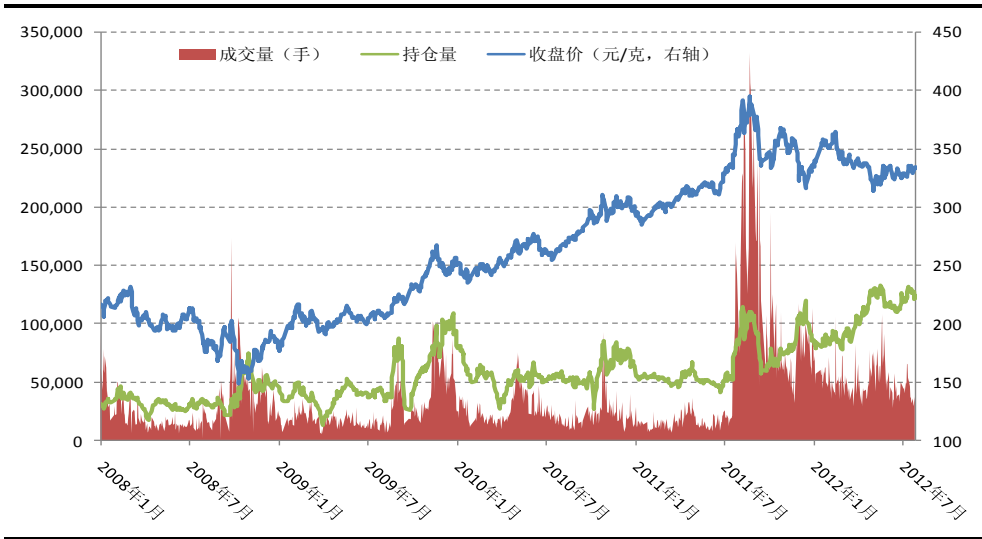
数据来源：文华财经，华泰长城期货研究所

**图 2：金、银、铂、钯品种的价格相对走势**



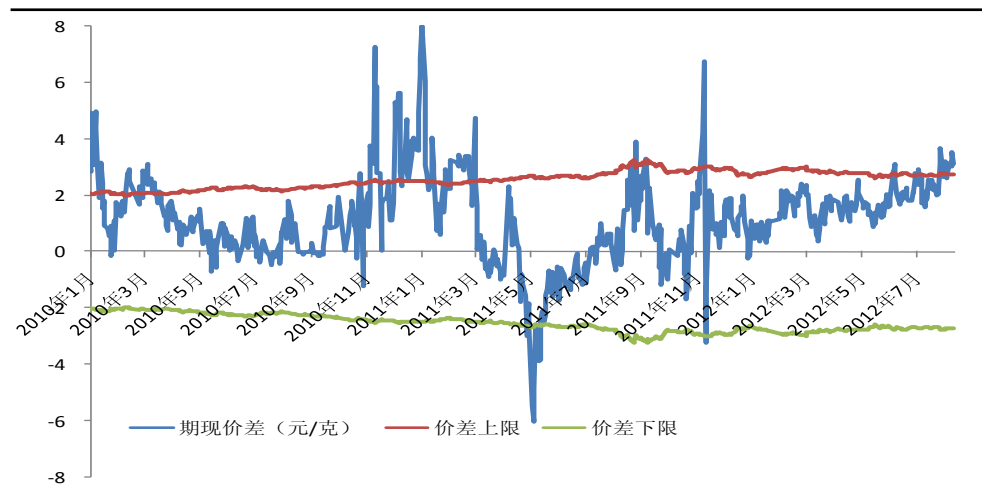
数据来源：路透，华泰长城期货研究所

图 3: 沪金主力合约价格和成交量、持仓量



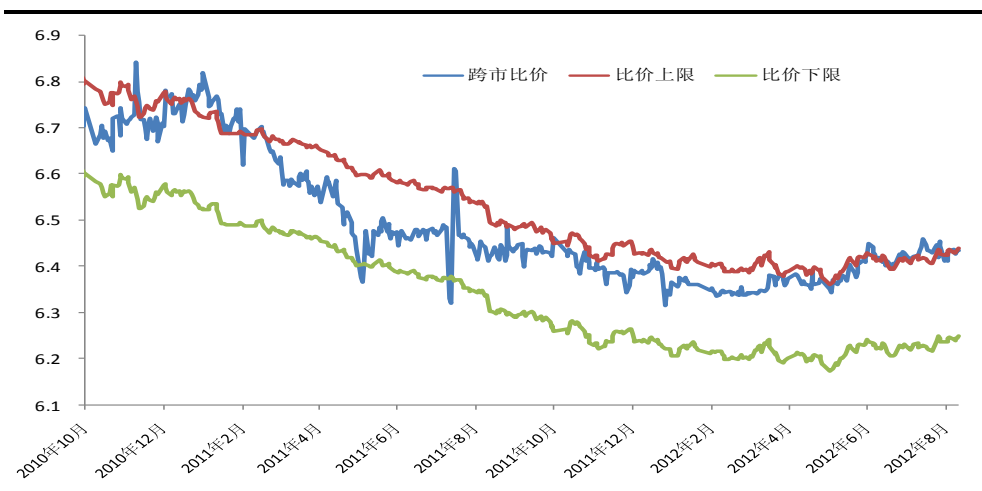
数据来源: 路透, 华泰长城期货研究所

图 4: 国内期金主力合约和现货金 AU (T+D) 的价差走势



数据来源: 路透, 华泰长城期货研究所

图 5: 沪期金和 COMEX 期金的跨市比价

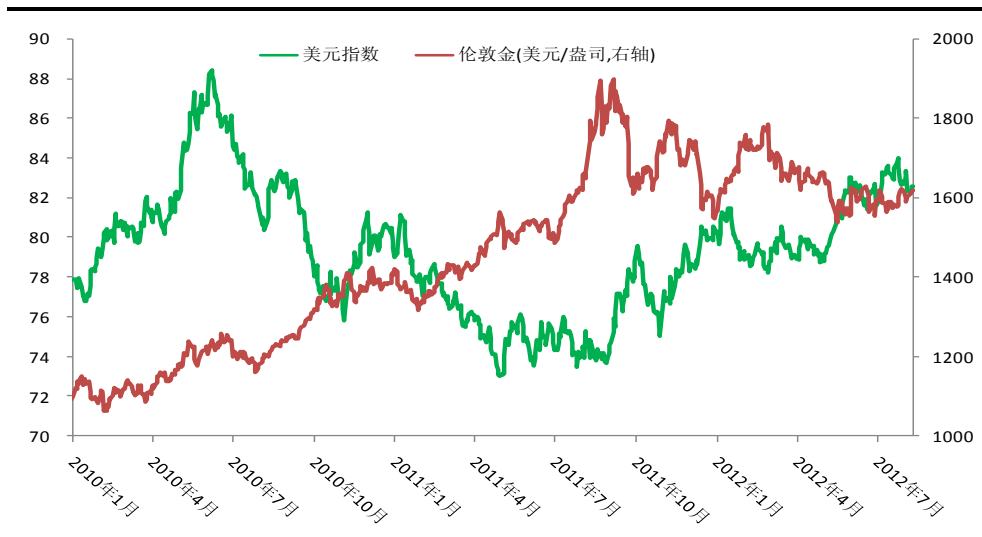


数据来源: 路透, 华泰长城期货研究所

## 美元小幅上扬 标普突破 1400 关键点位

美元指数在上周涨 0.29% 收于 82.56, 因德国工业生产数据疲弱而美国经济数据好转, 欧元区经济受债务危机困扰仍然深陷泥潭而不知去向, 市场期望欧洲央行能再度救援, 美元对欧元有望继续走高。

图 6: 美元指数和黄金走势对比



数据来源: 路透, 华泰长城期货研究所

西班牙十年国债收益率跌至 7% 下方, 市场普遍预期欧洲央行将采取进一步行动拉低西班牙和意大利借贷成本。欧元集团主席贾克表示, 希腊退出欧元区的影响将是可控的, 虽然这并不是理想的情形。尽管如此, 德国工业数据的下滑为欧元区经济前景再添阴影, 德国 6 月工业生产较前月下滑 0.9%, 6 月德国进口和出口均出现下滑, 这或将为德国大选增添变数。

图 7: 美国、西班牙和意大利的十年期国债收益率走势

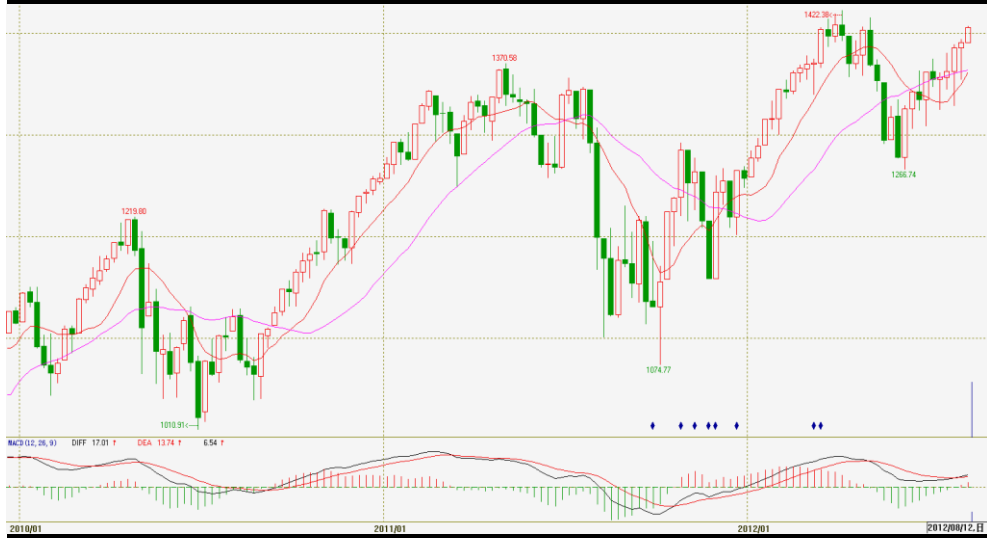


数据来源: 路透, 华泰长城期货研究所

上周美国经济数据大都好于预期, 美股纷纷走高, 标准普尔 500 指数也连续四周上涨

而有效突破 1400 点, 美国经济复苏的乐观情绪或将削弱联储再度量化宽松的信心, 这将提振美元走势而中长期利空金价。美国 6 月贸易赤字比预期低了近 50 亿美元, 同时出口增长至历史新高, 这可能会带动第二季度 GDP 涨幅增加 0.4%。

**图 8: 美国标普 500 股指突破 1400 点而逼近年内高点**



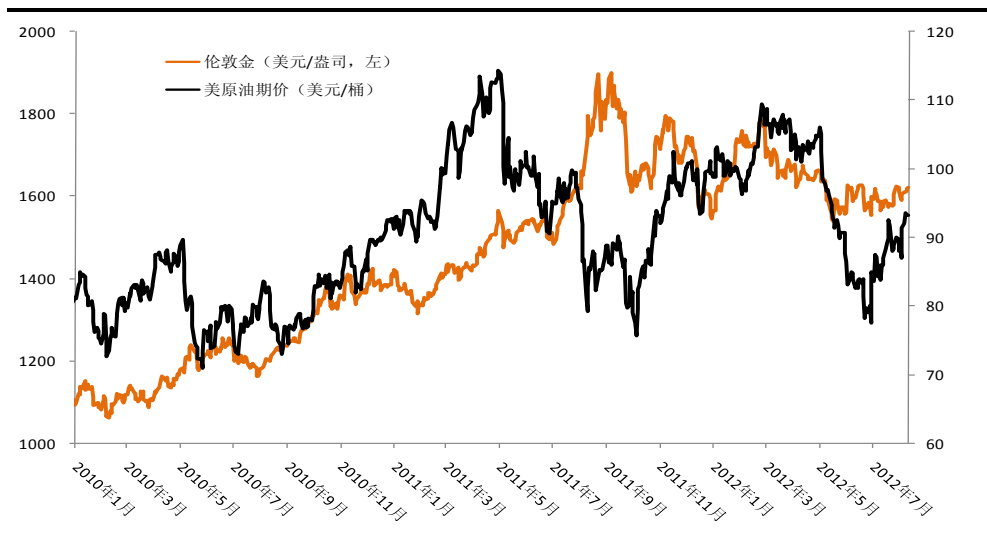
数据来源: 路透, 华泰长城期货研究所

## 谷物和原油价格走强 通胀预期升高

美国原油期货指数在上周涨 1.75% 而收于 93.8 美元/桶, 大宗商品 CRB 指数上涨 0.37%, 受北美异常干旱的天气推动上周美豆等农产品价格再度走高, 而伊朗和叙利亚紧张局势也推动油价劲升, 全球通胀忧虑有望在未来再现。未来中国和印度在 9 月份将迎来传统的黄金消费旺季, 通胀升温 and 现货商采购有望提振黄金需求和金价走势。

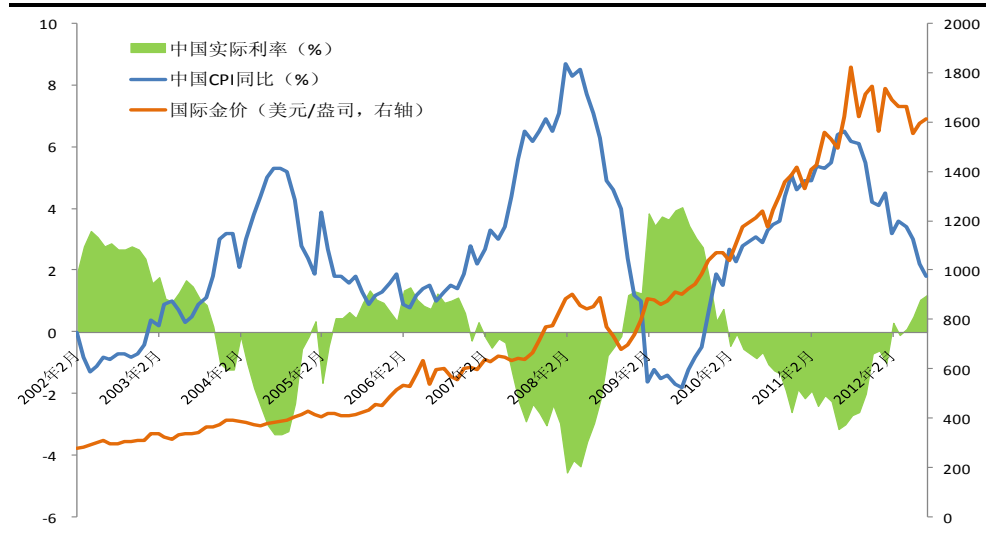
中国上周四公布的工业增加值等经济增长数据低于预期, CPI 尽管降至 1.8% 但高于市场预期, 未来政府有望进一步实施货币宽松政策, 媒体报道地方政府正在突出四万亿投资计划, 这或将推动大宗商品再度走强, 通胀若在 8 月份后回升将提振中国黄金需求。

**图 9: 国际金价与原油价格的走势**



数据来源: 路透, 华泰长城期货研究所

**图 10: 中国 CPI 若回升 将利多金价走势**

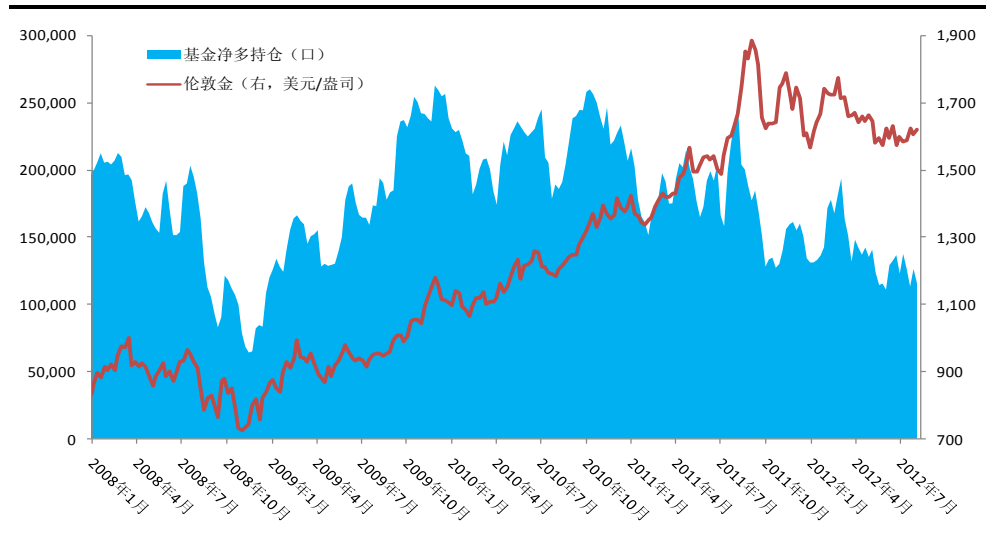


数据来源: 路透, 华泰长城期货研究所

## 基金持仓分析

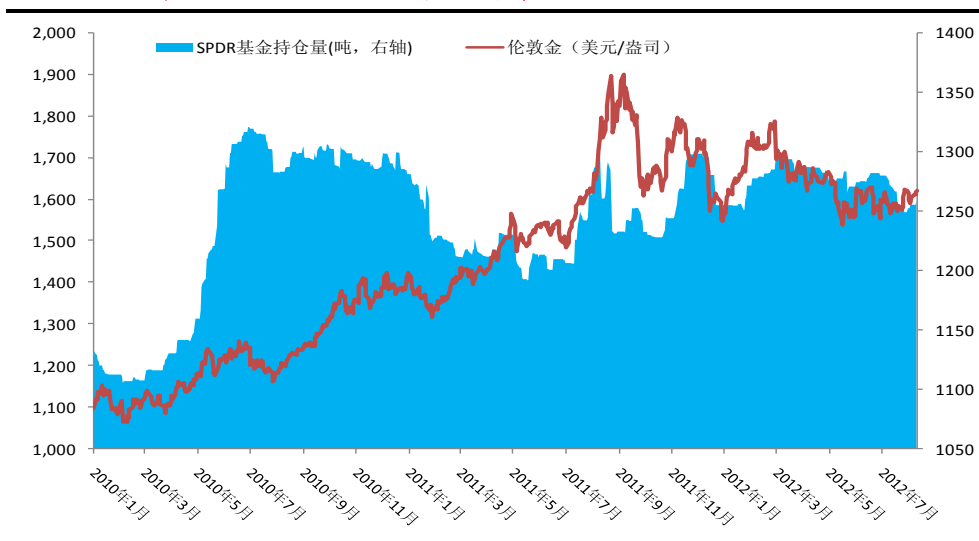
上周 CFTC 基金净多持仓减少了 105.64 万盎司 (或 8.38%), 因基金多头大幅减仓而基金空头小幅增仓, 显示基金在 1600 美元上方部分获利了结。此外全球最大的 ETF 基金 SPDR 在上周增加 3.21 吨 (或 0.26%) 至 1258.15 吨, 该基金最近两周已经增加了近 10 吨持仓。

**图 11: CFTC 基金净多头上周大幅减仓**



数据来源: 路透, 华泰长城期货研究所

图 12: 全球最大 ETF 基金 SPDR 的黄金持有量



数据来源: WIND, 华泰长城期货研究所



**公司总部**

广州市越秀区先烈中路 65 号东山广场东楼 11 层  
电话: 4006280888 网址: www.htgwf.com

**北京营业部**

北京市朝阳区北三环东路 28 号易亨大厦 12 层 1209 房  
电话: 010-64405616 传真: 010-64405650

**上海世纪大道营业部**

上海市浦东新区世纪大道 1589 号长泰国际金融大厦 7 层 01-05 单元  
电话: 021-68753986 传真: 021-68752700

**深圳金田路营业部**

深圳市福田区金田路与福中路交界东南荣超经贸中心 1009  
电话: 0755-23942178 传真: 0755-83252677

**湛江营业部**

湛江市开发区观海路 183 号荣基国际广场公寓 25 层 01-08 号房  
电话: 0759-2669108 传真: 0759-2106021

**东莞营业部**

东莞市南城区胜和路华凯大厦 802B 室  
电话: 0769-22806930 传真: 0769-22806929

**佛山营业部**

佛山市禅城区季华五路 21 号金海广场 1401—1404 室  
电话: 0757-83809098 传真: 0757-83806983

**郑州营业部**

郑州市金水区未来大道 69 号未来公寓 601、602、603、605、616 室  
电话: 0371-65628001 传真: 0371-65628002

**南宁营业部**

南宁市民族大道 137 号春晖花园 A 区办公楼 1501 房  
电话: 0771-5570376 传真: 0771-5570372

**南京营业部**

南京市中山东路 288 号新世纪广场 A 座 4703 室  
电话: 025-84671197 传真: 025-84671123

**石家庄营业部**

石家庄市中山西路 188 号中华商务中心 A 座 1608、1611 室  
电话: 0311-85519307 传真: 0311-85519306

**汕头营业部**

汕头市龙湖区金砂路 116 号汕融大厦 1210、1212 号房  
电话: 0754-8848857 传真: 0754-88488563

**青岛营业部**

山东省青岛市香港中路 12 号丰合广场 A 栋 3 层 A 户  
电话: 0532-85029800 传真: 0532-85029802

**韶关营业部**

韶关市浈江区熏风路 14 号鼎禾会社 201 和 202 号  
电话: 0751-8885679 传真: 0751-8221951

**中山营业部**

中山市石岐区兴中道 6 号假日广场南塔 510 室  
电话: 0760-88863108 传真: 0760-88863109

**番禺营业部**

广州番禺区市桥街清河东路 338 号中银大厦 2205、2206、2207 房  
电话: 020-84701499 传真: 020-84701493

**惠州营业部**

惠州市新岸路 1 号世贸中心第 16 层 F  
电话: 0752-2055272 传真: 0752-2055275

**大连营业部**

大连市会展路 129 号大连国际金融中心 A 座-大连期货大厦 2312 房  
电话: 0411-84807967 传真: 0411-84807267

**贵阳营业部**

贵阳市南明区都司路 62 号鸿灵-纽约纽约大厦 25 楼 5-6 号  
电话: 0851-5833569 传真: 0851-5833570

**深圳竹子林营业部**

深圳福田区竹子林中国经贸大厦 22 层 ABCDEFGHJ 及 13 层 ABC  
电话: 0755-83774627 传真: 0755-83774706

**无锡营业部**

无锡市中山路 343 号东方广场 A 栋 22 楼 H/I/J 座  
电话: 0510-82728358 传真: 0510-82728913

**珠海营业部**

珠海市吉大海滨南路 47 号光大国际贸易中心 2308、2309 室  
电话: 0756-3217877 传真: 0756-3217881

**武汉营业部**

武汉市汉口建设大道 847 号瑞通广场 B 座 1002 室  
电话: 027-85487453 传真: 027-85487455

**昆明营业部**

昆明市人民中路 169 号移动通信大楼 15 层 B 座  
电话: 0871-5373933 传真: 0871-5355199

**宁波营业部**

宁波市海曙区柳汀街 230 号华侨酒店二期三层 8306、8308 号  
电话: 0574-83883688 传真: 0574-83883828

**南通营业部**

南通市青年中路 69 号 4 层 401 室  
电话: 0513-89013838 传真: 0513-89013838

**长沙营业部**

长沙芙蓉区韶山路 159 号通程国际大酒店 1301 室  
电话: 0731-88271762 传真: 0731-88271761

**成都营业部**

成都市锦江区新光华街 1 号航天科技大厦 8 层 806 号  
电话: 028-86587081 传真: 028-86587086

**天津营业部**

天津市河西区友谊路 35 号君谊大厦 2-2002  
电话: 022-88356381 传真: 022-88356380

**杭州营业部**

杭州市朝晖路 203 号 1502 室  
电话: 0571-85362828 传真: 0571-85362228



## 免责声明

本报告仅供华泰长城期货有限公司（以下简称“本公司”）的客户使用。本公司不会因接收人收到本报告而视其为本公司的当然客户。本报告中的信息均来源于公开资料，本公司对这些信息的准确性和完整性不作任何保证。报告中的资料、工具、意见及推测仅供参考，并不构成对所述期货买卖的出价或征价。

本报告所载的资料、意见及推测仅反映本公司于发布本报告当日的判断，本报告所指的期货或投资标的的价格、价值及投资收入可能会波动。在不同时期，本公司可发出与本报告所载资料、意见及推测不一致的报告。

在任何情况下，本报告中的信息或所表述的意见并不构成对任何人的投资建议。在任何情况下，本公司及其雇员不对任何人因使用本报告中的任何内容所引致的任何损失负任何责任。

本报告仅向特定客户传送，版权归华泰长城期货有限公司所有。未经我公司书面许可，任何机构和个人均不得以任何形式翻版、复制、引用或转载。