

华泰长城期货研究所

☑ 施文竹

✉ swz@htgwf.com

☎ (021) 68757995

坚定不移 逢高沽空铜价

报告摘要

铜:

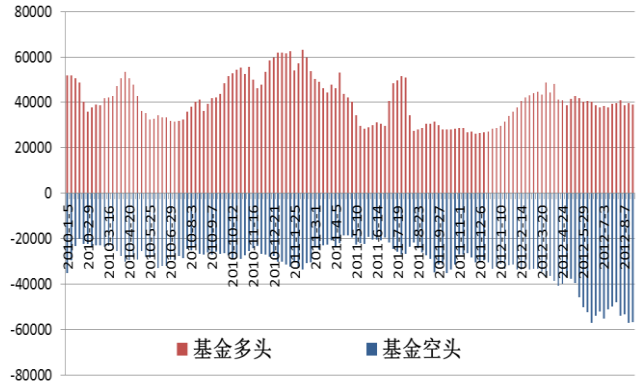
- 上周铜价持续反弹，LME3月铜最高冲至7720美元，之后反弹稍作停息。
- 现货市场，上周现货升水报价创近期新高。供应较前期减少，尤其在换月后，配合金川市场收铜行为，最高升水逼近400元位置。但由于价格的上涨，升水的拉高，下游更显得驻足观望，市场实际消费引发的成交有所缩减。与此同时，中间商卖现买期的行为，倒是提振了市场成交情况，但随着后期现货升水的回落，成交量回复前期水平。上周现货高升水较难持续，本周升水幅度将近一步缩减。
- 废铜市场，废铜电铜价差继续扩大，拉大至1200元附近。虽然价格拉涨后废铜相对出现惜售，但是与精铜相比，废铜供应尚且良好。价差的拉大，企业对于废铜青睐有重回的迹象，成交量出现增加，废铜市场出现年内年的一见的景象。
- 进口市场，上周价格上涨，两市比价走弱，亏损重回1000元以上的局面。到岸升贴水区间拉到，虽然好铜仍有七八十的报价，但是相对低端的品级以出现40美元的成交价位。进口热情在减弱之中，一方面比价不利，另一方面融资需求热情明显减弱，后期到岸升贴水难有增加预期。
- 近期媒体爆出金川收铜15万吨的事情，目前此事仍较为奇特，虽然有官方有诸多解释，但多为听听即刻，仍需要明确的一点。但可以确定的是此行为不会改变铜基本面，其看涨价格提前囤货，更是不可能的推测。铜市场仍处于，趋势性货源充足，消费不及的状况。近期了解企业开工率也未有多大的改善。并且地方政府无资金支撑的投资，更显得经济的疲软，与后市的悲观。则回归操作建议，LME3月铜冲击7700美元回落后，使得这波反弹小有受阻，尚未达到目标价位7800美元一线。此事进场，预期收益不高，且为打破震荡区间，铜价也难有大行情出现。笔者仍持逢高抛空的观点，7800美元附近逐步空头入场。但目前价位尚未到达，仅能短线操作，趋势性风险较大。

期货市场

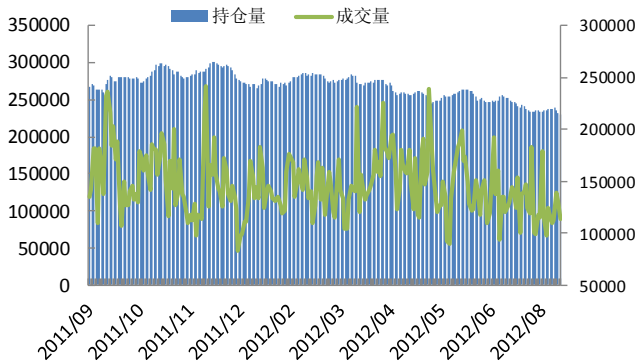
铜:



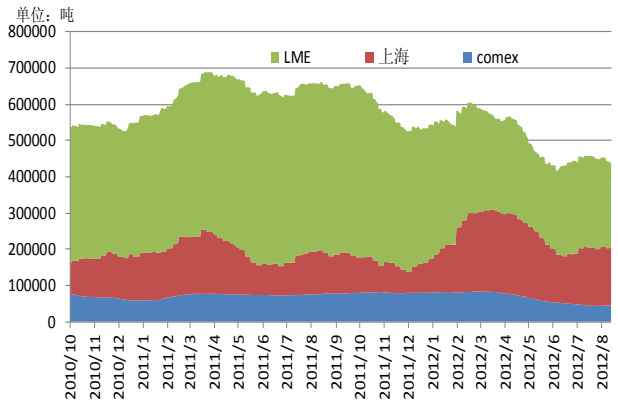
上周 LME3 月上涨 0.23%，沪铜主力合约上涨 1.27%。



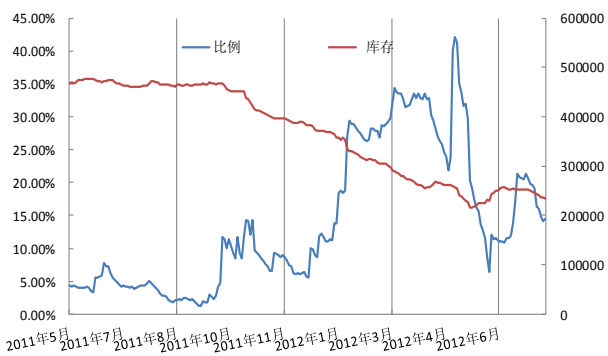
CFTC 非商业净持仓减少 511 手, 其中基金多头减持 790 手, 空头坚持 279 手。



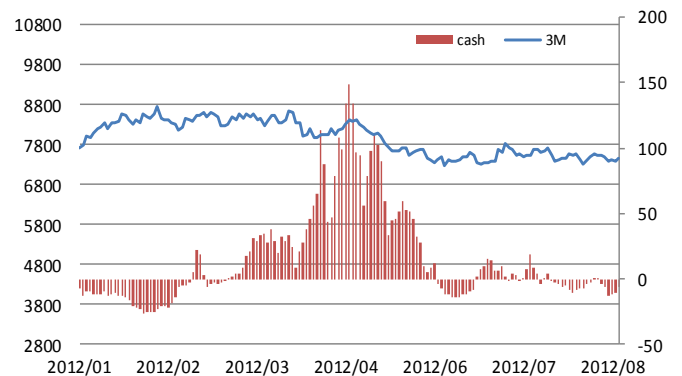
LME 铜 3 月持仓量小幅减少。



LME 铜库存减少 6000 吨, 上海铜库存增加 2787 吨。



LME 铜取消仓单为 43075 吨, 占库存比例为 18.29%。



LME 现货贴水 4 元左右。

CU	总库存			欧洲		亚洲		美洲	
	总库存	取消仓单	比	总库存	取消仓单	总库存	取消仓单	总库存	取消仓单
2012-8-10	241250	38625	16.01%	14975	675	111975	27575	114300	10375
2012-8-24	235550	43075	18.29%	14650	200	109700	36325	111200	6550
月内变动	-5700	4450	2.28%	-325	-475	-2275	8750	-3100	-3825

**现货市场：
精炼铜**

华东地区	现货升水 180—升水 360 元/吨。
华南地区	现货贴水 190—升水 360 元/吨。
北部地区	现货贴水 200—升水 350 元/吨。

现货市场，上周现货升水报价创近期新高。供应较前期减少，尤其在换月后，配合金川市场收铜行为，最高升水逼近 400 元位置。但由于价格的上涨，升水的拉高，下游更显得驻足观望，市场实际消费引发的成交有所缩减。与此同时，中间商卖现买期的行为，倒是提振了市场成交情况，但随着后期现货升水的回落，成交量回复前期水平。上周现货高升水较难持续，本周升水幅度将近一步缩减。

废铜

北方地区	50100—50900 元/吨
广东地区	50400—50900 元/吨
江浙地区	50000—50800 元/吨

废铜市场，废铜电铜价差继续扩大，拉大至 1200 元附近。虽然价格拉涨后废铜相对出现惜售，但是与精铜相比，废铜供应尚且良好。价差的拉大，企业对于废铜青睐有重回的迹象，成交量出现增加，废铜市场出现年内年的一见的景象。

两市比价：

铜：



进口市场，上周价格上涨，两市比价走弱，亏损重回 1000 元以上的局面。到岸升贴水区间拉到，虽然好铜仍有七八十的报价，但是相对低端的品级以出现 40 美元的成交价格。进口热情在减弱之中，一方面比价不利，另一方面融资需求热情明显减弱，后期到岸升贴水难有增加预期。



公司总部

广州市越秀区先烈中路65号东山广场东楼11层
电话: 4006280888 网址: www.htgwf.com

北京营业部

北京市朝阳区北三环东路28号易亨大厦12层1209房
电话: 010-64405616 传真: 010-64405650

上海世纪大道营业部

上海市浦东新区世纪大道1589号长泰国际金融大厦7层01-05单元
电话: 021-68753986 传真: 021-68752700

深圳金田路营业部

深圳市福田区金田路与福中路交界东南荣超经贸中心1009
电话: 0755-23942178 传真: 0755-83252677

湛江营业部

湛江市开发区观海路183号荣基国际广场公寓25层01-08号房
电话: 0759-2669108 传真: 0759-2106021

东莞营业部

东莞市南城区胜和路华凯大厦802B室
电话: 0769-22806930 传真: 0769-22806929

佛山营业部

佛山市禅城区季华五路21号金海广场1401-1404室
电话: 0757-83809098 传真: 0757-83806983

郑州营业部

郑州市金水区未来大道69号未来公寓601、602、603、605、616室
电话: 0371-65628001 传真: 0371-65628002

南宁营业部

南宁市民族大道137号春晖花园A区办公楼1501房
电话: 0771-5570376 传真: 0771-5570372

南京营业部

南京市中山东路288号新世纪广场A座4703室
电话: 025-84671197 传真: 025-84671123

石家庄营业部

石家庄市中山西路188号中华商务中心A座1608、1611室
电话: 0311-85519307 传真: 0311-85519306

汕头营业部

汕头市龙湖区金砂路116号汕融大厦1210、1212号房
电话: 0754-8848857 传真: 0754-88488563

青岛营业部

山东省青岛市香港中路12号丰合广场A栋3层A户
电话: 0532-85029800 传真: 0532-85029802

韶关营业部

韶关市浈江区熏风路14号鼎泰会所201和202号
电话: 0751-8885679 传真: 0751-8221951

中山营业部

中山市石岐区兴中道6号假日广场南塔510室
电话: 0760-88863108 传真: 0760-88863109

番禺营业部

广州番禺区市桥街清河东路338号中银大厦2205、2206、2207房
电话: 020-84701499 传真: 020-84701493

惠州营业部

惠州市新岸路1号世贸中心第16层F
电话: 0752-2055272 传真: 0752-2055275

大连营业部

大连市会展路129号大连国际金融中心A座-大连期货大厦2312房
电话: 0411-84807967 传真: 0411-84807267

贵阳营业部

贵阳市南明区都司路62号鸿灵-纽约纽约大厦25楼5-6号
电话: 0851-5833569 传真: 0851-5833570

深圳竹子林营业部

深圳福田区竹子林中国经贸大厦22层ABCDEFGHJ及13层ABC
电话: 0755-83774627 传真: 0755-83774706

无锡营业部

无锡市中山路343号东方广场A栋22楼H/I/J座
电话: 0510-82728358 传真: 0510-82728913

珠海营业部

珠海市吉大海滨南路47号光大国际贸易中心2308、2309室
电话: 0756-3217877 传真: 0756-3217881

武汉营业部

武汉市汉口建设大道847号瑞通广场B座1002室
电话: 027-85487453 传真: 027-85487455

昆明营业部

昆明市人民中路169号移动通信大楼15层B座
电话: 0871-5373933 传真: 0871-5355199

宁波营业部

宁波市海曙区柳汀街230号华侨酒店二期三层8306、8308号
电话: 0574-83883688 传真: 0574-83883828

南通营业部

南通市青年中路69号4层401室
电话: 0513-89013838 传真: 0513-89013838

长沙营业部

长沙芙蓉区韶山路159号通程国际大酒店1301室
电话: 0731-88271762 传真: 0731-88271761

成都营业部

成都市锦江区新光华街1号航天科技大厦8层806号
电话: 028-86587081 传真: 028-86587086

天津营业部

天津市河西区友谊路35号君谊大厦2-2002
电话: 022-88356381 传真: 022-88356380

杭州营业部

杭州市朝晖路203号1502室
电话: 0571-85362828 传真: 0571-85362228

免责声明

本报告仅供华泰长城期货有限公司（以下简称“本公司”）的客户使用。本公司不会因接收人收到本报告而视其为本公司的当然客户。本报告中的信息均来源于公开资料，本公司对这些信息的准确性和完整性不作任何保证。报告中的资料、工具、意见及推测仅供参考，并不构成对所述期货买卖的出价或征价。

本报告所载的资料、意见及推测仅反映本公司于发布本报告当日的判断，本报告所指的期货或投资标的的价格、价值及投资收入可能会波动。在不同时期，本公司可发出与本报告所载资料、意见及推测不一致的报告。

在任何情况下，本报告中的信息或所表述的意见并不构成对任何人的投资建议。在任何情况下，本公司及其雇员不对任何人因使用本报告中的任何内容所引致的任何损失负任何责任。

本报告仅向特定客户传送，版权归华泰长城期货有限公司所有。未经我公司书面许可，任何机构和个人均不得以任何形式翻版、复制、引用或转载。