



华泰长城期货投资咨询部

☑ 施文竹

✉ swz@htgwf.com

☎ (021) 68757995

铜价高位不稳

中短线存抛空预期

报告摘要

铜:

➤ 上周价格高位振荡。

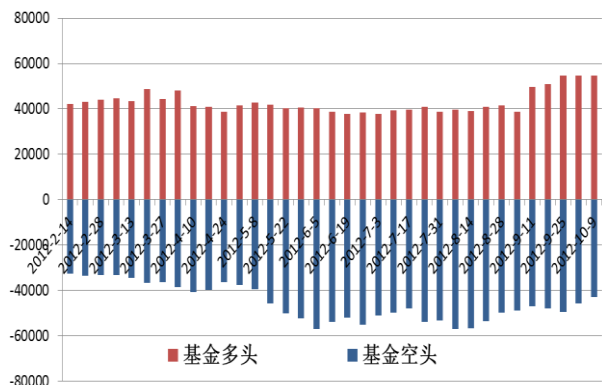
- 现货市场，国庆长假后其运行相对稳定，报价持续在贴水 100 元附近，上下不超过一百元。后半周，临近交割，价差缩窄，报价有缩窄趋势，尤其是部分好铜与平水铜报价差异度拉大到 200 元。长假后，下游未有补货迹象。今年消费水平，即节前无备货，节后无补货。市场主要成交仍以中间商为主，成交量先抑后扬，月间价差缩小是后半周成交量增加的源头。后期来看，现货市场表现平平，无亮点。
- 废铜市场，在 10 月中无较大变化，与精铜价差仍停留在 1200 元附近，未见进一步扩大。以今年的消费情况来看，即使是价差扩大也不会增加太大幅度的废铜采购。且目前废铜进口仍有亏损，后期补货意愿较低，进口商普遍坚挺持有现货，减少后期进口量。整体废铜市场的复苏预计也就到此位置，整体大环境的限制，使得废铜市场成交量难有进一步改善。
- 进口市场，到岸升贴水维持在 40-60 美元/吨位置，近期变动不大。上周沪铜相对坚挺，比价有所增加，进口亏损缩窄至 2000 元附近。但相比而言，进口铜亏损仍较为严重，保税库库存重新攀升至 60 万吨水平。囤货压力较大，后期升贴水有减少预期。
- 延续上周早报的评论，近期政策面相对真空，基本面的不好也是公知。以中国现货市场来看，国庆长假前无备货，节后无补货。消费水平足可评估。笔者认为近期有中短线抛空操作的环境。QE3 推动动能已明显回落，中国在“十八大”前料也不会出台更大的举措。但值得注意的是，毕竟关于中国后期政策面的猜想仍是后期市场热点，则预计近期不会出现深跌，即中短线抛空，盈利目标控制偏低为宜。

期货市场

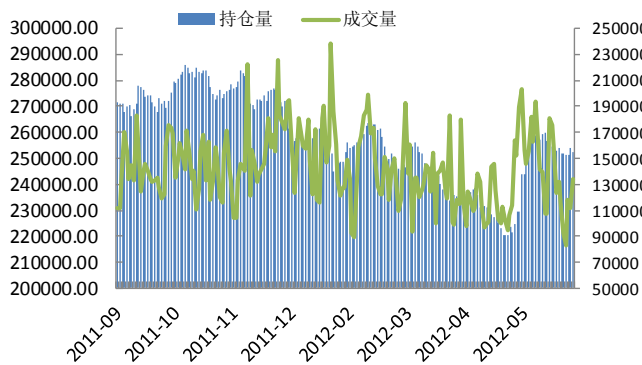
铜:



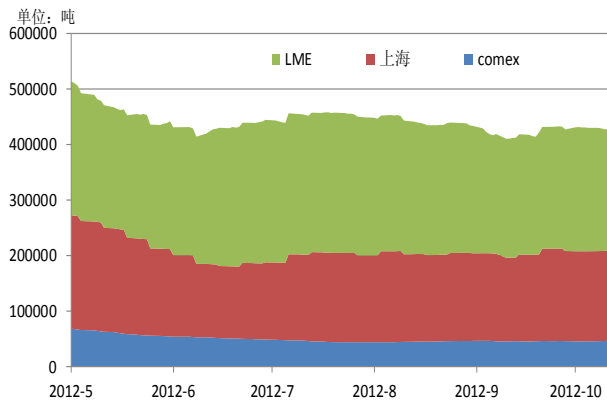
上周 LME3 月下跌 1.69%, 沪铜主力合约下跌 1.32%。



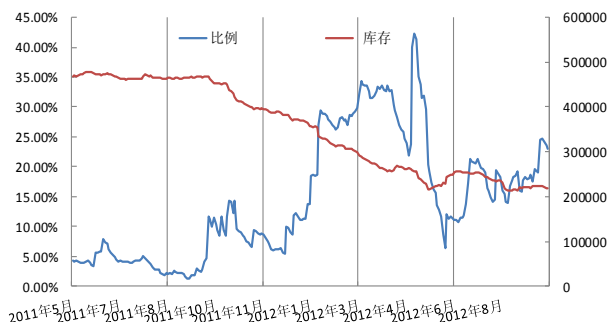
CFTC 非商业净持仓增加 2805 手, 其中基金多头减持 210 手, 空头减持 3015 手。



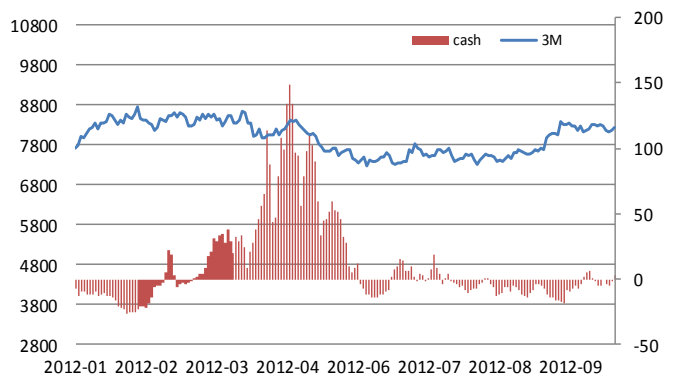
LME 铜 3 月持仓量小幅减少。



LME 铜库存减少 3125 吨, 上海铜库存增加 18967 吨。



LME 铜取消仓单为 50425 吨, 占库存比例为 22.97%。



LME 现货升水 2 美元左右。

CU	总库存			欧洲		亚洲		美洲	
	总库存	取消仓单	比	总库存	取消仓单	总库存	取消仓单	总库存	取消仓单
2012-10-5	222675	54750	24.59%	16300	1275	94975	20725	111400	32750
2012-10-11	219550	50425	22.97%	36875	1025	123275	18600	59400	30800
周内变动	-3125	-4325	-1.62%	20575	-250	28300	-2125	-52000	-1950

现货市场： 精炼铜

华东地区	现货贴水 200—贴水 20 元/吨。
华南地区	现货贴水 220—贴水 20 元/吨。
北部地区	现货贴水 200—贴水 20 元/吨。

现货市场，国庆长假后其运行相对稳定，报价持续在贴水 100 元附近，上下不超过一百元。后半周，临近交割，价差缩窄，报价有缩窄趋势，尤其是部分好铜与平水铜报价差异度拉大到 200 元。长假后，下游未有补货迹象。今年消费水平，即节前无备货，节后无补货。市场主要成交仍以中间商为主，成交量先抑后扬，月间价差缩小是后半周成交量增加的源头。后期来看，现货市场表现平平，无亮点。

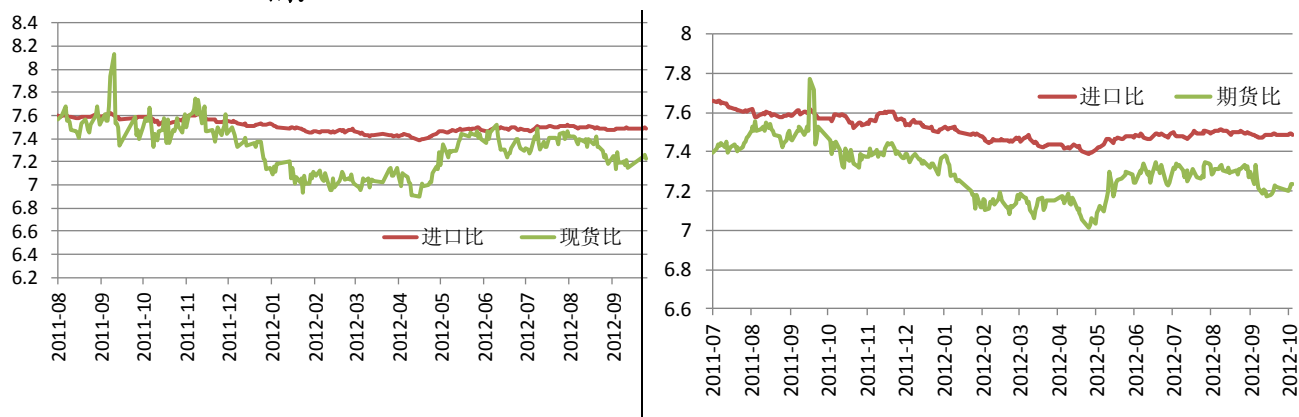
废铜

北方地区	53200—53600 元/吨
广东地区	53200—53700 元/吨
江浙地区	53100—53600 元/吨

废铜市场，在 10 月中无较大变化，与精铜价差仍停留在 1200 元附近，未见进一步扩大。以今年的消费情况来看，即使是价差扩大也不会增加太大幅度的废铜采购。且目前废铜进口仍有亏损，后期补货意愿较低，进口商普遍坚持持有现货，减少后期进口量。整体废铜市场的复苏预计也就到此位置，整体大环境的限制，使得废铜市场成交量难有进一步改善。

两市比价：

铜：



进口市场，到岸升贴水维持在 40-60 美元/吨位置，近期变动不大。上周沪铜相对坚挺，比价有所增加，进口亏损缩窄至 2000 元附近。但相比而言，进口铜亏损仍较为严重，保税库存重新攀升至 60 万吨水平。囤货压力较大，后期升贴水有减少预期。



公司总部

广州市越秀区先烈中路65号东山广场东楼11层

电话: 4006280888 网址: www.htgwf.com

北京营业部

北京市朝阳区北三环东路28号易亨大厦12层1209房

电话: 010-64405616 传真: 010-64405650

上海世纪大道营业部

上海市浦东新区世纪大道1589号长泰国际金融大厦7层01-05单元

电话: 021-68753986 传真: 021-68752700

深圳金田路营业部

深圳市福田区金田路与福中路交界东南荣超经贸中心1009

电话: 0755-23942178 传真: 0755-83252677

湛江营业部

湛江市开发区观海路183号荣基国际广场公寓25层01-08号房

电话: 0759-2669108 传真: 0759-2106021

东莞营业部

东莞市南城区胜和路华凯大厦802B室

电话: 0769-22806930 传真: 0769-22806929

佛山营业部

佛山市禅城区季华五路21号金海广场1401—1404室

电话: 0757-83809098 传真: 0757-83806983

郑州营业部

郑州市金水区未来大道69号未来公寓601、602、603、605、616室

电话: 0371-65628001 传真: 0371-65628002

南宁营业部

南宁市民族大道137号春晖花园A区办公楼1501房

电话: 0771-5570376 传真: 0771-5570372

南京营业部

南京市中山东路288号新世纪广场A座4703室

电话: 025-84671197 传真: 025-84671123

石家庄营业部

石家庄市中山西路188号中华商务中心A座1608、1611室

电话: 0311-85519307 传真: 0311-85519306

汕头营业部

汕头市龙湖区金砂路116号汕融大厦1210、1212号房

电话: 0754-8848857 传真: 0754-88488563

青岛营业部

山东省青岛市香港中路12号丰合广场A栋3层A户

电话: 0532-85029800 传真: 0532-85029802

韶关营业部

韶关市浈江区熏风路14号鼎泰会社201和202号

电话: 0751-8885679 传真: 0751-8221951

中山营业部

中山市石岐区兴中道6号假日广场南塔510室

电话: 0760-88863108 传真: 0760-88863109

番禺营业部

广州番禺区市桥街清河东路338号中银大厦2205、2206、2207房

电话: 020-84701499 传真: 020-84701493

惠州营业部

惠州市新岸路1号世贸中心第16层F

电话: 0752-2055272 传真: 0752-2055275

大连营业部

大连市会展路129号大连国际金融中心A座-大连期货大厦2312房

电话: 0411-84807967 传真: 0411-84807267

贵阳营业部

贵阳市南明区都司路62号鸿灵-纽约纽约大厦25楼5-6号

电话: 0851-5833569 传真: 0851-5833570

深圳竹子林营业部

深圳福田区竹子林中国经贸大厦22层ABCDEFGHJ及13层ABC

电话: 0755-83774627 传真: 0755-83774706

无锡营业部

无锡市中山路343号东方广场A栋22楼H/I/J座

电话: 0510-82728358 传真: 0510-82728913

珠海营业部

珠海市吉大海滨南路47号光大国际贸易中心2308、2309室

电话: 0756-3217877 传真: 0756-3217881

武汉营业部

武汉市汉口建设大道847号瑞通广场B座1002室

电话: 027-85487453 传真: 027-85487455

昆明营业部

昆明市人民中路169号移动通信大楼15层B座

电话: 0871-5373933 传真: 0871-5355199

宁波营业部

宁波市海曙区柳汀街230号华侨酒店二期三层8306、8308号

电话: 0574-83883688 传真: 0574-83883828

南通营业部

南通市青年中路69号4层401室

电话: 0513-89013838 传真: 0513-89013838

长沙营业部

长沙芙蓉区韶山路159号通程国际大酒店1301室

电话: 0731-88271762 传真: 0731-88271761

成都营业部

成都市锦江区新光华街1号航天科技大厦8层806号

电话: 028-86587081 传真: 028-86587086

天津营业部

天津市河西区友谊路35号君谊大厦2-2002

电话: 022-88356381 传真: 022-88356380

杭州营业部

杭州市朝晖路203号1502室

电话: 0571-85362828 传真: 0571-85362228

免责声明

本报告仅供华泰长城期货有限公司（以下简称“本公司”）的客户使用。本公司不会因接收人收到本报告而视其为本公司的当然客户。本报告中的信息均来源于公开资料，本公司对这些信息的准确性和完整性不作任何保证。报告中的资料、工具、意见及推测仅供参考，并不构成对所述期货买卖的出价或征价。

本报告所载的资料、意见及推测仅反映本公司于发布本报告当日的判断，本报告所指的期货或投资标的的价格、价值及投资收入可能会波动。在不同时期，本公司可发出与本报告所载资料、意见及推测不一致的报告。

在任何情况下，本报告中的信息或所表述的意见并不构成对任何人的投资建议。在任何情况下，本公司及其雇员不对任何人因使用本报告中的任何内容所引致的任何损失负任何责任。

本报告仅向特定客户传送，版权归华泰长城期货有限公司所有。未经我公司书面许可，任何机构和个人均不得以任何形式翻版、复制、引用或转载。