

华泰长城期货投资咨询部

☑ 胡佳鹏

✉ hujiapeng@htgwf.com

☎ (021) 68753880

甲醇将考验 M60 支撑

主要观点

上周甲醇期货主力合约价格弱勢回落

上周甲醇期货主力合约回落，但价格仍在 60 日均线以上，收盘于 2775 元/吨，周度跌幅为 1.7%，成交量下降幅度较大，截至 9 日，前 20 名主力多头持仓 5439 手，主力空头持仓 4716 手，净多持仓为 723 手，前一周五净多持仓为 130 手，表明了主力逐渐偏向多头。

装置开机率继续维持高位，且港口库存有所回升，整体供应仍将继续增长

西北地区平均开机率小幅回落至 72.4%，全国整体下降至 69.4%，目前的装置开机率处于历史较高水平，且后市仍有装置要复产，新增产能也陆续释放，后市供应压力将逐渐增大；且港口库存有所回升，不过目前仍处于较低水平，截至 11 月 8 日，华东港口库存为 39.3 万吨，华南小幅下降到 10.2 万吨，从 11 月初到 17 日，合计将有 5.5 万吨货源到达华东港口，华南有 2 万吨入港，因此后市库存继续回升的可能性较大。

需求低迷仍持续压制价格反弹

甲醇传统需求持续低迷的状况仍将持续下去。对于甲醛而言，截至 11 月 8 日的开机率已经稳步回升至 61.4%，已经处于今年以来的最高水平，但要低于去年同期水平，且商品销售状况依然没有好转，因此后市甲醛对甲醇的需求增幅有限；对于二甲醚而言，因天气转冷，液化气销售氛围有所回暖，因此拉动了二甲醚的需求，近期行情尚可，且重庆万盛、湖北三宁化工，濮阳龙宇产量正在逐渐恢复，不过需求整体依然疲软，难以出现明显增长。

动力煤和无烟煤的支撑仍在

从动力煤的供需来看，后市煤价仍将小幅上行。首先从供应来看，因煤价连续三个月的触底回升，使得前期停产、减产的煤企开工生产，尽管近期因十八大的影响使得中小煤矿减产、停产，但对动力煤价格的影响不大，预计后市煤炭产量仍将出现增长；其次是需求方面，在稳增长的调控之下，一大批建设项目集中开工，尤其是 9 月以来，国家发改委集中批复了一批基础建设项目，四季度固定资产投资将继续增长，有助于提高对钢铁、水泥等基础材料的需求，进而拉动了煤炭需求。因此从供需两方面来看，动力煤价格稳中小幅回升的概率依然较大。无烟煤供需也相对均衡，因民用需求的增长，后市平稳上行的概率依然较大。受十八大影响，无烟煤的产量也受到一定影响，但下游化肥、甲醇对无烟煤的需求都疲软，不过随着天气转凉，民用无烟煤的需求增高，消耗量将逐步增加，从而对无烟煤价格形成支撑。

本周甲醇主力继续弱勢将考验 M60 支撑位

上周甲醇期货主力受基本面持续悲观和外围经济环境的打压，甲醇期货主力合约持续下行，且后市随着甲醇装置陆续复产将使得甲醇价格在未来一段时间内其压力继续增加，因此尽管煤价持续回升以及港口库存低位对甲醇价格有支撑，但我们仍认为近期甲醇价格继续弱勢的概率较大，预计本周甲醇期货 1301 合约价格将考验 60 日均线的支撑，建议投资者空头继续持有至 60 日一线逐步减仓，多头可在均线附近尝试布局多单，止损在 2750 元/吨。

1. 甲醇期现价格弱势下行

1.1 期现价格均回落

上周甲醇期货主力合约价格整体继续在 2750-2850 的区间内震荡，收盘于 2775 元/吨，最低跌至 2770 元/吨，周度跌幅为 1.7%，且成交量和持仓量大幅下降，目前仍在 60 日均线的上方。如下图所示：

图 1 甲醇期货主力合约价格日 K 线图



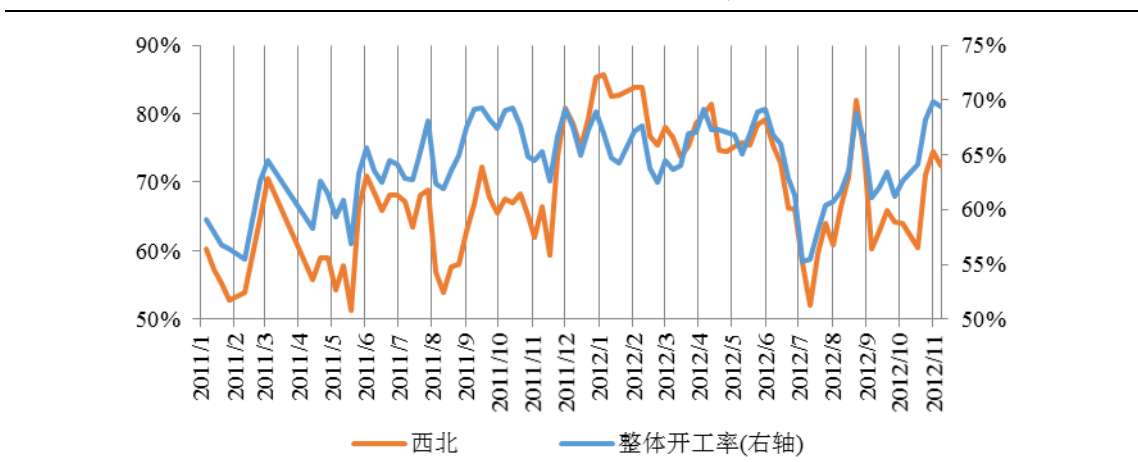
数据来源：文华财经 华泰长城期货投资咨询部

2. 后市供应压力持续高位

2.1 甲醇整体开工率小幅回落

西北地区平均开机率小幅回落至 72.4%，全国整体下降至 69.4%，目前的装置开机率处于历史较高水平，且后市仍有装置要复产，新增产能也陆续释放，后市供应压力将逐渐增大。如下图所示：

图 3 我国甲醇装置周开工率



数据来源：国家甲醇网 华泰长城期货投资咨询部

近期装置检修和复产装置如下：

鄂尔多斯市乌审旗世林化工 30 万吨/年甲醇装置 11 月 8 日重启。

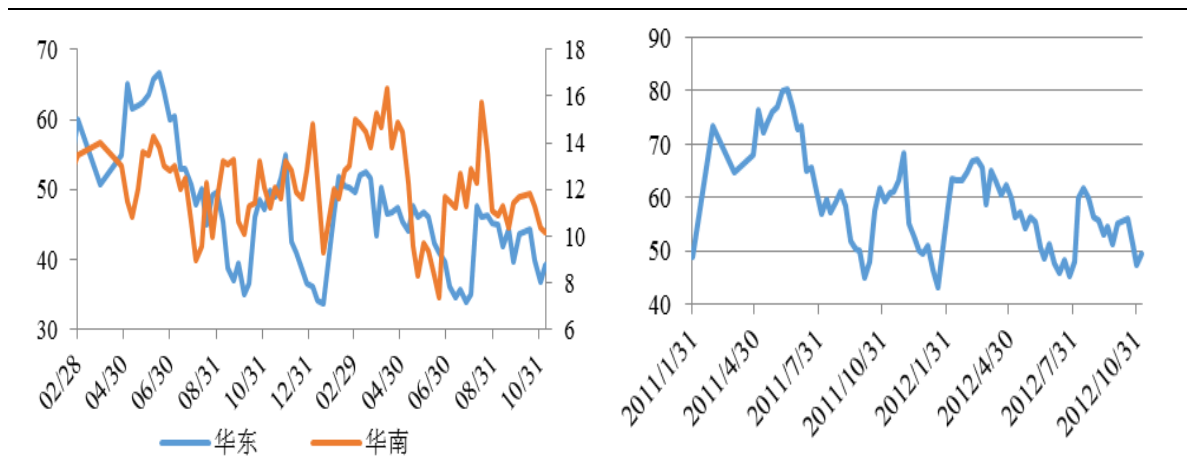
陕西华电榆天化一套 20 万吨/年甲醇装置 10 月 19 日停车检修，预计 11 月 3 日左右重启。

宝泰隆 10 万吨/年甲醇装置 10 月 23 日停车检修，预计 10 天左右。

2.2 港口库存有所回升，但处于较低水平

但港口库存有小幅回升，但目前仍处于较低水平，截至 11 月 8 日，华东港口库存为 39.3 万吨，华南小幅下降到 10.2 万吨，从 11 月初到 17 日，合计将有 5.5 万吨货源到达华东港口，华南有 2 万吨入港，因此后市库存继续回升的可能性较大。如下图所示：

图 4 甲醇港口库存走势



数据来源：国家甲醇网 华泰长城期货投资咨询部

后市到港量较多，具体如下所示：

华东港口：

11 月 7 日，船名海湾精神，载甲醇 16000 吨抵达宁波。

11 月 7 日，有船名中化珠海，上一港南沙，载甲醇 17000 吨，将抵达太仓，停靠阳鸿。

11 月 8 日，有船名环球艾克，上一港印度，载甲醇 2500 吨，将抵达太仓，停靠长江石化。

11 月 8 日，有船名海湾伊兰，上一港韩国蔚山，载甲醇 5000 吨，将抵达太仓，停靠阳鸿。

另有镇江过境甲醇 5000 吨。

11 月 8 日，有船名环球艾克，上一港印度，载甲醇 5000 吨，将抵达太仓，停靠阳鸿。

11 月 10 日，有船名埃斯普利特，上一港宁波，载甲醇 5000 吨，将抵达太仓，停靠长江石化。

11 月 17 日，船名南方麒麟，上一港东莞，载甲醇 5000 吨，将抵达太仓，停靠阳鸿。

华南港口：

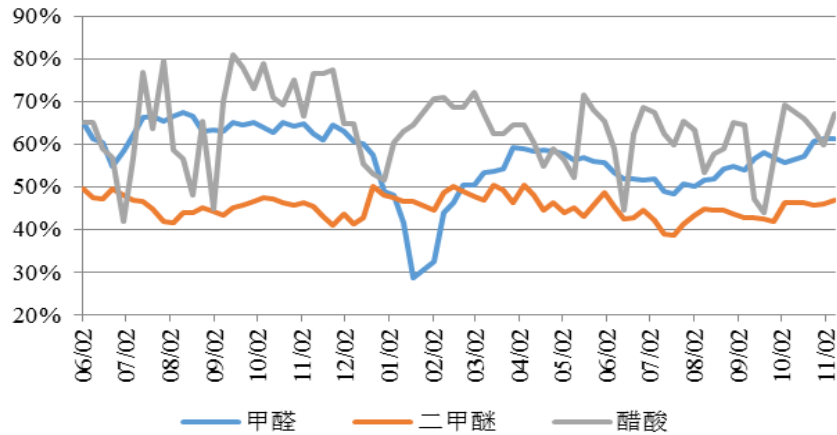
11 月 5 日，有船司捷湾，载甲醇 14250 吨抵达华南，停靠小虎石化。此船货来自沙特。

11 月 10 日，有船载甲醇 5000 吨抵达华南，停靠东莞地区。

2.3 需求持续低迷仍对甲醇价格形成压制

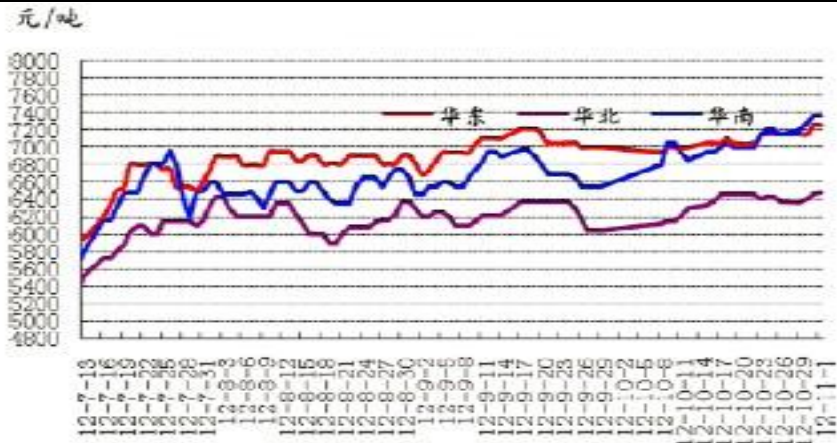
甲醇传统需求持续低迷的状况仍将持续下去。对于甲醛而言，截至 11 月 8 日的开机率已经稳步回升至 61.4%，已经处于今年以来的最高水平，但要低于去年同期水平，且商品销售状况依然没有好转，因此后市甲醛对甲醇的需求增幅有限；对于二甲醚而言，因天气转冷，液化气销售氛围有所回暖，因此拉动了二甲醚的需求，近期行情尚可，且重庆万盛、湖北三宁化工，濮阳龙宇产量正在逐渐恢复，不过需求整体依然疲软，难以出现明显增长。如下图所示：

图5 甲醇下游厂商开工情况



数据来源：国家甲醇网 华泰长城期货投资咨询部

图6 液化汽市场价格走势

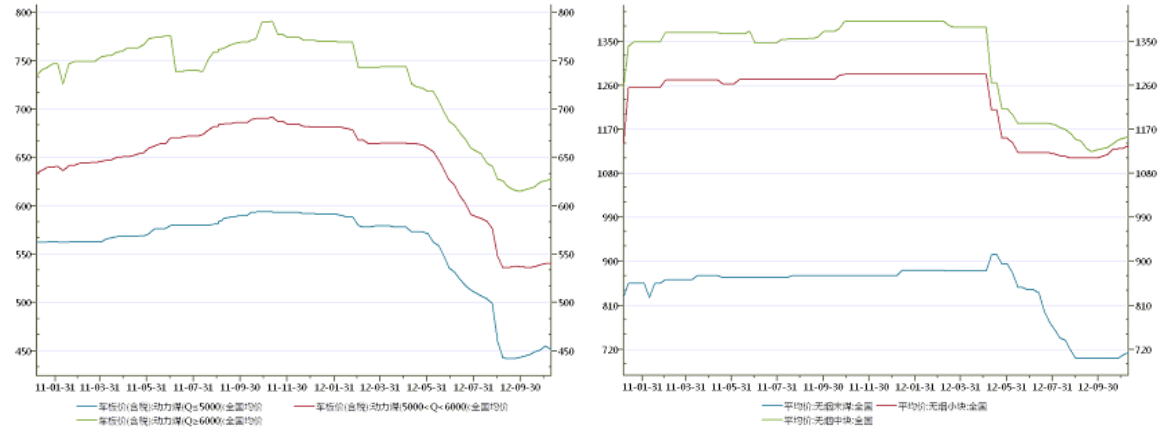


数据来源：国家甲醇网 华泰长城期货投资咨询部

3. 煤价对甲醇价格的支撑仍在

从动力煤的供需来看，后市煤价仍将小幅上行。首先从供应来看，因煤价连续三个月的触底回升，使得前期停产、减产的煤企开工生产，尽管近期因十八大的影响使得中小煤矿减产、停产，但对动力煤价格的影响不大，预计后市煤炭产量仍将出现增长；其次是需求方面，在稳增长的调控之下，一大批建设项目集中开工，尤其是9月以来，国家发改委集中批复了一批基础建设项目，四季度固定资产投资将继续增长，有助于提高对钢铁、水泥等基础材料的需求，进而拉动了煤炭需求。因此从供需两方面来看，动力煤价格稳中小幅回升的概率依然较大。无烟煤供需也相对均衡，因民用需求的增长，后市平稳上行的概率依然较大。受十八大影响，无烟煤的产量也受到一定影响，但下游化肥、甲醇对无烟煤的需求都疲软，不过随着天气转凉，民用无烟煤的需求增高，消耗量将逐步增加，从而对无烟煤价格形成支撑。如下图所示：

图7 秦皇岛和京唐港港口动力煤平仓价和无烟煤均价



数据来源: wind 华泰长城期货投资咨询部

4. 本周甲醇主力继续弱势，将考验 60 日均线支撑

上周甲醇期货主力受基本面持续悲观和外围经济环境的打压，甲醇期货主力合约持续下行，且后市随着甲醇装置陆续复产将使得甲醇价格在未来一段时间内其压力继续增加，因此尽管煤价持续回升以及港口库存低位对甲醇价格有支撑，但我们仍认为近期甲醇价格继续弱势的概率较大，预计本周甲醇期货 1301 合约价格将考验 60 日均线的支撑，建议投资者空头继续持有至 60 日一线逐步减仓，多头可在均线附近尝试布局多单，止损在 2750 元/吨。

公司总部

广州市越秀区先烈中路 65 号东山广场东楼 11 层
电话: 4006280888

金融期货部

深圳市福田区竹子林中国经贸大厦 22A
电话: 0755-82537429 传真: 0755-82790793

北京营业部

北京市朝阳区北三环东路 28 号易亨大厦 12 层 1209-1210 房间
电话: 010-64405616 传真: 010-64405650

上海世纪大道营业部

上海市浦东新区世纪大道 1589 号长泰国际金融大厦 7 层 01-05 单元
电话: 021-68758098 传真: 021-68752700

深圳竹子林营业部

深圳市福田区竹子林紫竹七道中国经贸大厦 13AB
电话: 0755-83774627 传真: 0755-83774706

深圳金田路营业部

深圳市福田区金田路与福中路交界东南荣超经贸中心 1009
电话: 0755-23942178 传真: 0755-83252677

湛江营业部

湛江市开发区观海路 183 号荣基国际广场公寓 25 层 01-08 号房
电话: 0759-2669108 传真: 0759-2106021

东莞营业部

东莞市南城区胜和路华凯大厦 802B 室
电话: 0769-22806930 传真: 0769-22806929

佛山营业部

广东省佛山市祖庙路 33 号百花广场 24 楼 2408 室
电话: 0757-83809098 传真: 0757-83806983

郑州营业部

郑州市金水区未来大道 69 号未来公寓 602 室
电话: 0371-65615457 传真: 0371-65615467

南宁营业部

南宁市民族大道 137 号春晖花园 A 区办公楼 1501 号房
电话: 0771-5570376 传真: 0771-5570372

南京营业部

南京市中山东路 288 号新世纪广场 A 座 4703 室
电话: 025-84671128 传真: 025-84671123

石家庄营业部

石家庄市中山西路 188 号中华商务中心 A 座 1608 室
电话: 0311-85519307 传真: 0311-85519306

茂名营业部

茂名市光华南路 118 号润威商厦 1002 室
电话: 0668-2707198 传真: 0668-2707322

宁波营业部

宁波市海曙区柳汀街 230 号华侨豪生商务楼 3 楼 8306、8308 号
电话: 0574-83883688 传真: 0574-83883828

珠海营业部

珠海市吉大海滨南路 47 号光大国际贸易中心 2309 室
电话: 0756-3217877 传真: 0756-3217881

昆明营业部

昆明市武成路 13#地块天昊大厦 1 栋 15 楼 B 座(移动通信大楼)
电话: 0871-5373933 传真: 0871-5355199

韶关营业部

韶关市浈江区熏风路 14 号鼎禾会社 201 和 202 号
电话: 0751-8221949 传真: 0751-8221948

中山营业部

中山市石岐区兴中道 6 号假日广场南塔 510 室
电话: 0760-88863108 传真: 0760-88863109

番禺营业部

广州市番禺区市桥镇繁华路 1 号友谊中心 1603 室
电话: 020-84701499 传真: 020-84701493

武汉营业部

武汉市汉口建设大道 847 号瑞通广场 B 座 1002 室
电话: 027-85487453 传真: 027-85487455

惠州营业部

惠州市新岸路 1 号世贸中心第 16 层
电话: 0752-2055273 传真: 0752-2055275

大连营业部

大连市会展路 129 号大连国际金融中心 A 座-大连期货大厦 2312 室
电话: 0411-84807967 传真: 0411-84807267

贵阳营业部

贵阳市南明区都司路 62 号鸿灵-纽约纽约大厦 25 楼 5-6 号
电话: 0851-5833569 传真: 0851-5833570

青岛营业部

山东省青岛市香港中路 12 号丰合广场 A 座 3 楼 3A
电话: 0532-85029801 传真: 0532-85029802

无锡营业部

无锡市中山路 343 号东方广场 A 栋 22 楼 H/I/J 座
电话: 0510-82728358 传真: 0510-82728913

南通营业部

南通市青年中路 69 号 4 层 401 室
电话: 0513-89013837 传真: 0513-89013838

长沙营业部

长沙芙蓉区韶山北路 159 号通程国际大酒店 1301 室
电话: 0731-88271762 传真: 0731-88271761

成都营业部

成都市锦江区新光光华街 1 号航天科技大厦 8 层 806 号
电话: 028-86587606 传真: 028-86587086

杭州营业部(筹)

杭州市朝晖路 203 号 1502 室
电话: 0571-85362828 传真: 0571-85362228

免责声明

本报告仅供华泰长城期货有限公司（以下简称“本公司”）的客户使用。本公司不会因接收人收到本报告而视其为本公司的当然客户。本报告中的信息均来源于公开资料，本公司对这些信息的准确性和完整性不作任何保证。报告中的资料、工具、意见及推测仅供参考，并不构成对所述期货买卖的出价或征价。

本报告所载的资料、意见及推测仅反映本公司于发布本报告当日的判断，本报告所指的期货或投资标的的价格、价值及投资收入可能会波动。在不同时期，本公司可发出与本报告所载资料、意见及推测不一致的报告。

在任何情况下，本报告中的信息或所表述的意见并不构成对任何人的投资建议。在任何情况下，本公司及其雇员不对任何人因使用本报告中的任何内容所引致的任何损失负任何责任。

本报告仅向特定客户传送，版权归华泰长城期货有限公司所有。未经我公司书面许可，任何机构和个人均不得以任何形式翻版、复制、引用或转载。