



国泰君安期货套利数字周报

2013. 05. 27-2013. 05. 31

杨亦平 yangyiping010409@gtjas.com 期货从业资格: F0287140

联系人: 姜蕴 021-52133643 jiangyun010426@gtjas.com

本周套利机会分析及建议

分析: 上周贵金属中, 黄金跨期价差已回归均值附近, 建议将价差头寸平仓; 基本金属跨期与期现价差均在历史合理区间内震荡; 农产品中, 豆粕主力合约跨期价差向下突破后回升, 建议将价差头寸平仓, 豆油跨期价差继续向上突破, 可能存在套利机会; 化工产品中, PTA 及塑料跨期价差双双下探, 也可考虑关注橡胶跨期价差, 或有上探可能性; 股指期货跨期价差仍在均线区域下方徘徊。

建议: 本周可考虑做空豆油 1401-1309 跨期价差, 建议将前期黄金 1312-1306 价差头寸及豆粕 1401-1309 价差头寸平仓。塑料 1401-1309、PTA1401-1309 价差向下突破, 天胶 1401-1309 价差有上探可能性, 可继续观察价差走势。

近五日平均期现价差

黄金	0.49	豆粕	-838.62
白银	89.20	豆油	74.50
螺纹钢	168.00	棕榈油	247.67
沪铜	-1048.0	棉花	740.60
沪锌	160.00	焦炭	102.20
沪铝	-28.00	塑料	-688.00

近五日平均跨期价差

黄金	-0.43	豆粕	-241.60
白银	95.60	豆油	234.00
螺纹钢	59.80	棕榈油	88.00
沪铜	-134.00	棉花	-271.00
沪锌	39.00	焦炭	74.60
沪铝	-18.00	塑料	-247.00

注: 近五日是指成交金额及成交量符合条件的最近五个交易日

报告图例说明

- ★★★ 适度关注
- ★★★★ 推荐关注
- ★★★★★ 重点关注

- 蓝线 ———— 历史价差数据
- 紫线 ———— 历史价差算术平均值
- 红色虚线 - - - - 平均价差加减一倍标准差

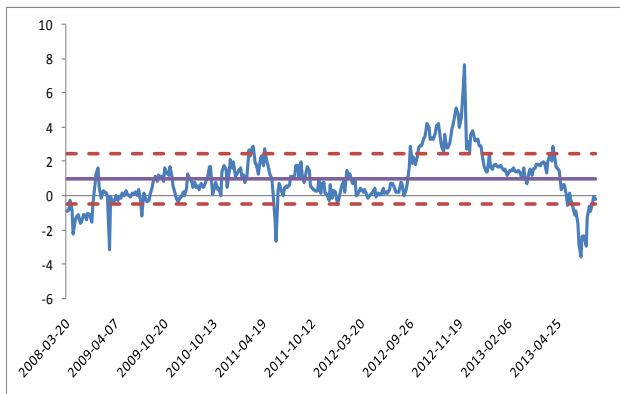
目录

主要品种跨期价差.....	2
主要品种期现价差.....	4

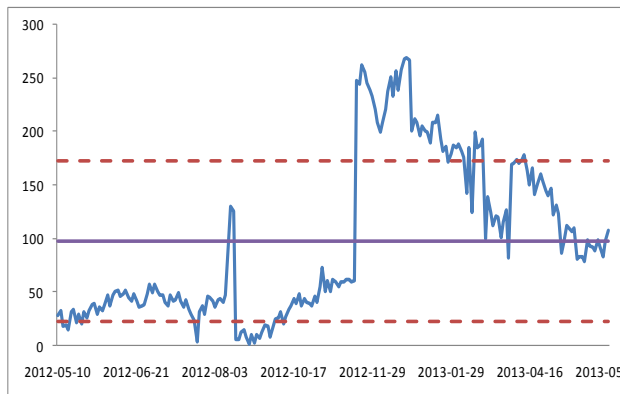
主要期货品种跨期价差（日度数据）

注：跨期价差选取品种当日主力及次主力合约（即成交金额最大与次大的合约），并使用其中的远月合约减近月合约计算得出，且主力及次主力合约满足成交金额 10 亿元或成交量占比 10% 以上。

黄金跨期

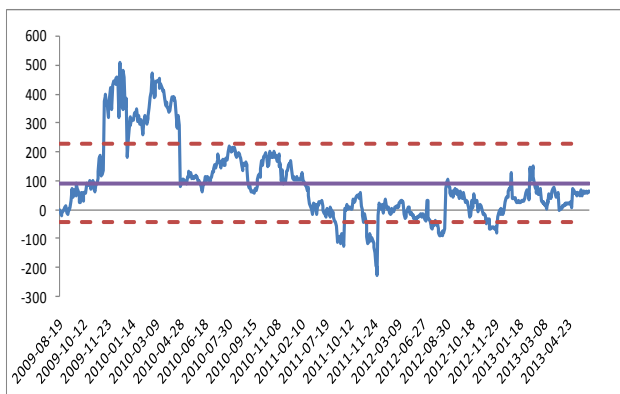


白银跨期

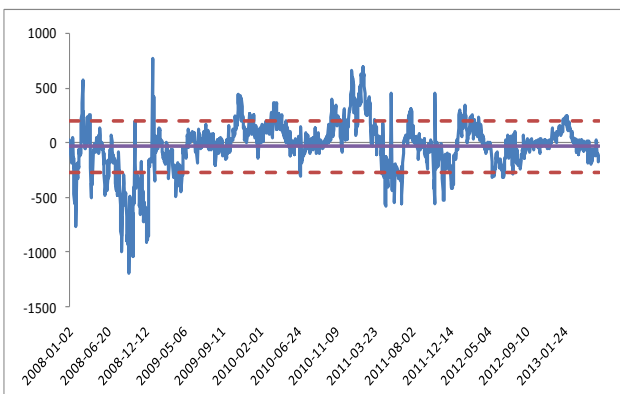


操作建议：黄金主力 1312-1306 合约价差已回升到均值附近，如有未平仓价差头寸建议平仓。

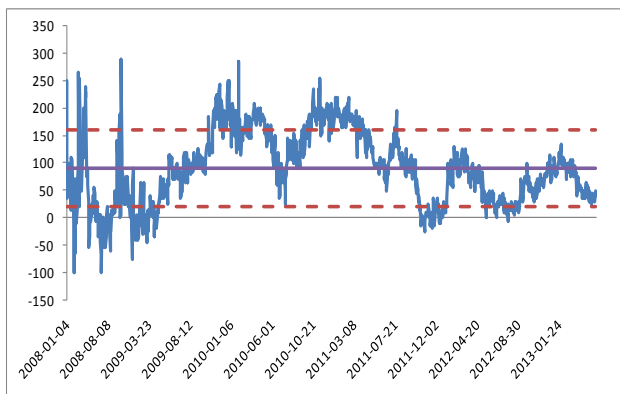
螺纹钢跨期



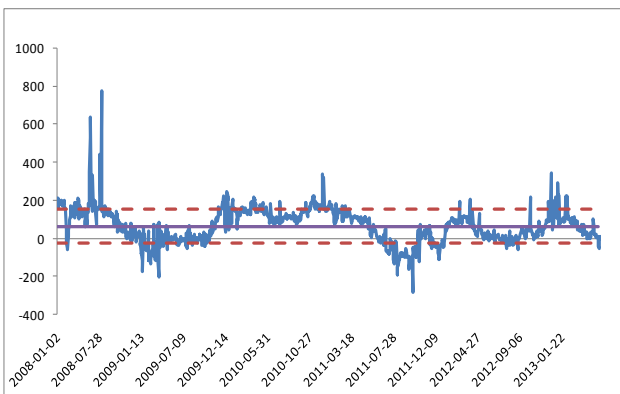
沪铜跨期



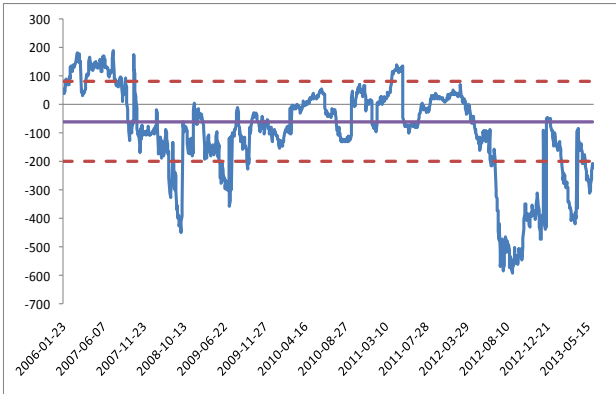
沪锌跨期



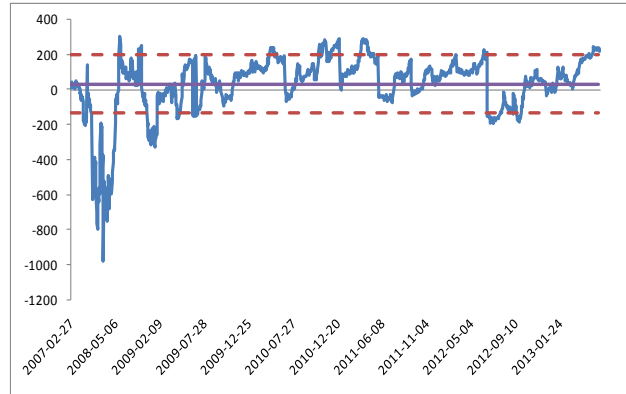
沪铝跨期



豆粕跨期 ★★★

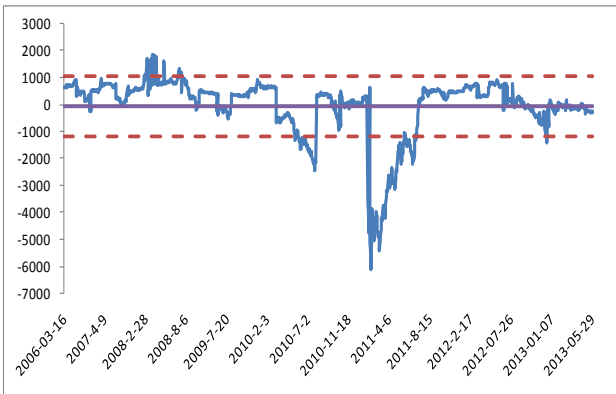


豆油跨期 ★★

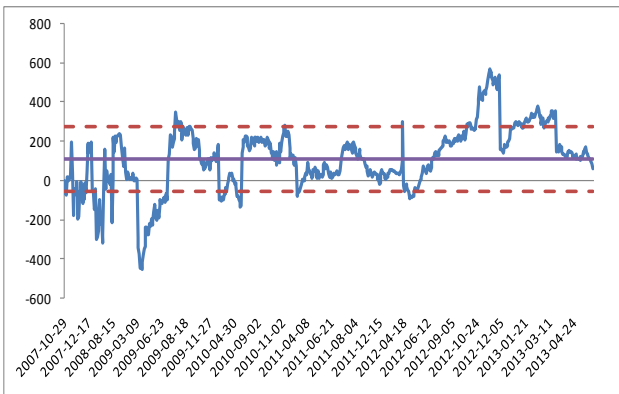


操作建议：豆粕价差 1401-1309 回升，建议可考虑将前期价差头寸平仓。豆油价差 1401-1309 继续向上突破趋势，建议可考虑做空价差。

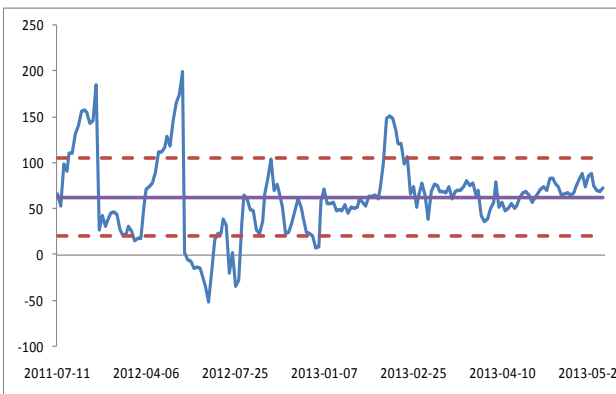
棉花跨期



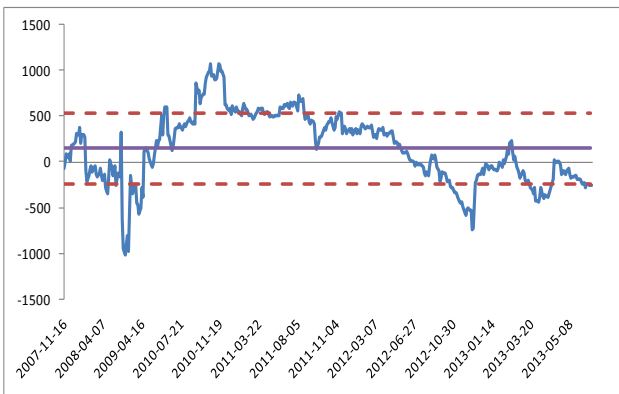
棕榈油跨期



焦炭跨期

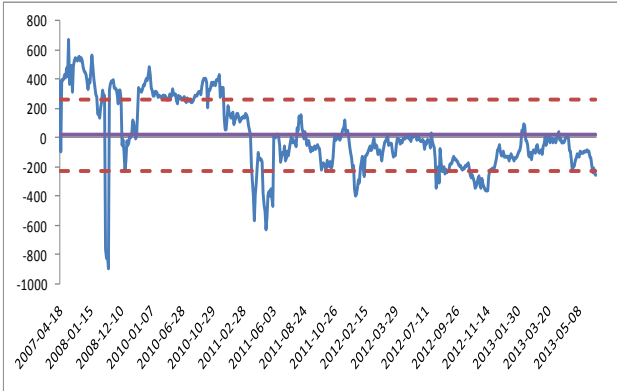


塑料跨期 ★★



操作建议：塑料价差 1401-1309 继续向下突破，建议可考虑继续观察价差走向。

PTA 跨期 ★★

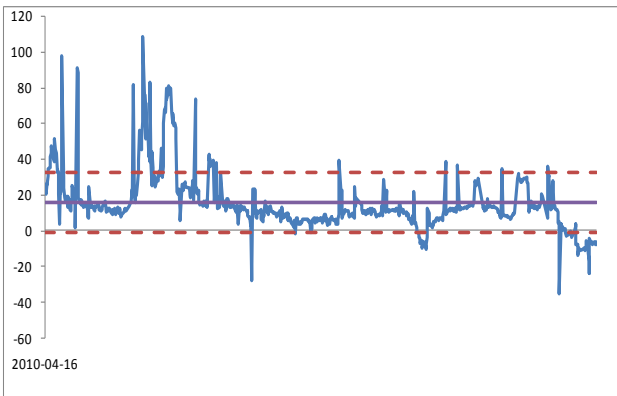


天胶跨期 ★



操作建议：PTA 价差 1401-1309 初步向下突破，建议可考虑继续观察价差走向。天胶价差 1401-1309 有向上突破趋势，建议密切观察价差走向。

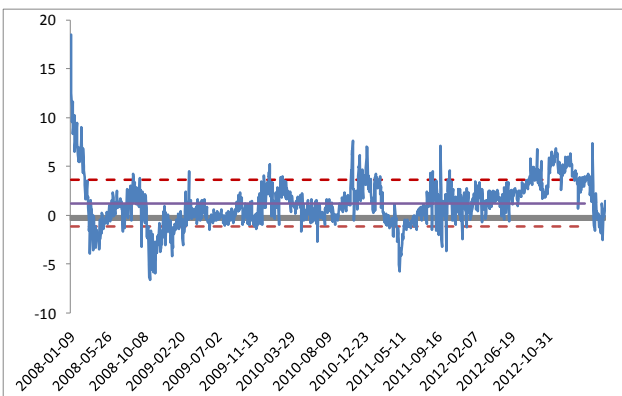
股指跨期 ★



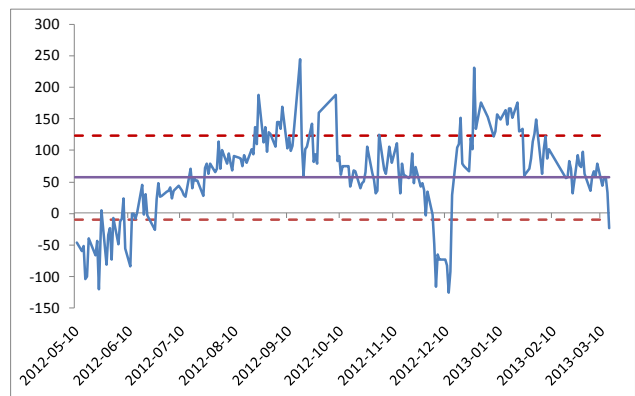
操作建议：股指 1307-1306 价差仍在均值区域下方，建议可考虑继续观察价差走势。

主要期货品种期现价差（日度数据）

黄金期现

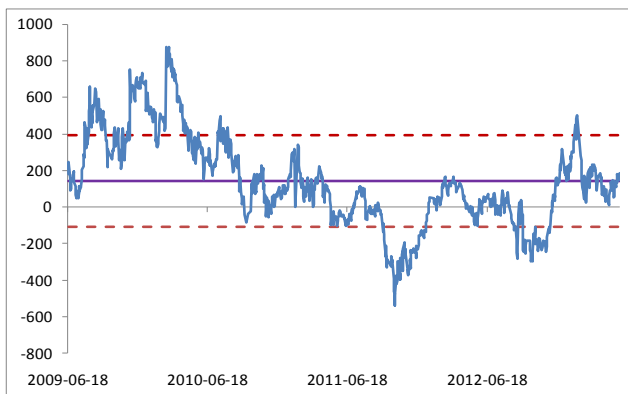


白银期现

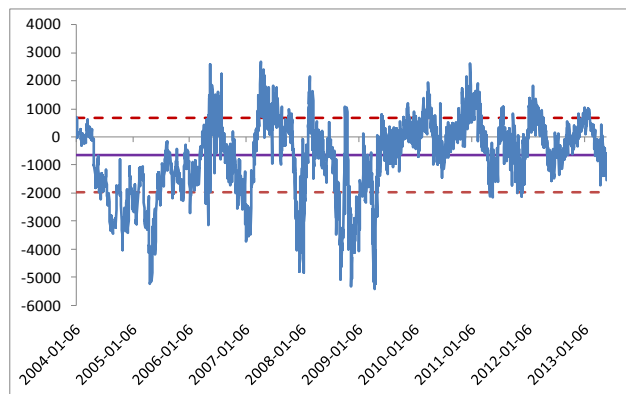


注：黄金白银现货选取上海黄金交易所黄金白银递延 TD 合约，由于期现货收盘时间不一致，选取沪金沪银结算价（合约当日成交价格按照成交量的加权平均价）与黄金白银 TD 加权平均价计算价差。

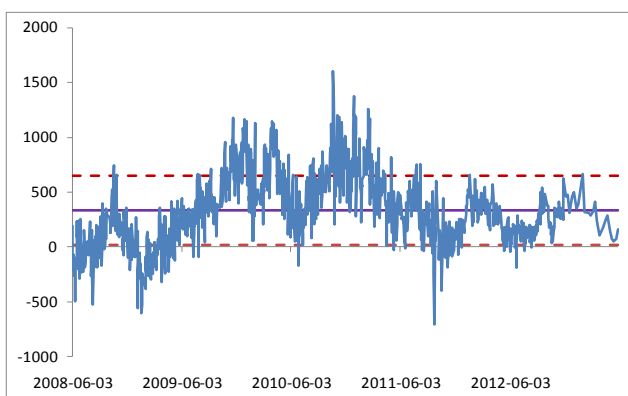
螺纹钢期现



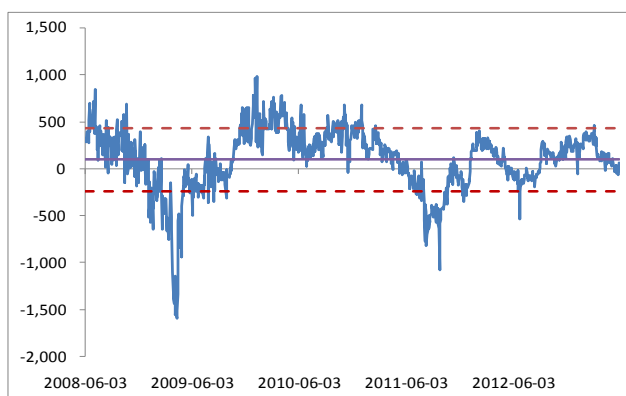
沪铜期现



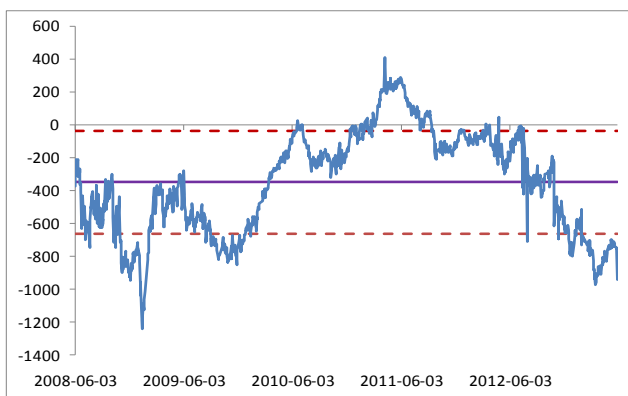
沪锌期现



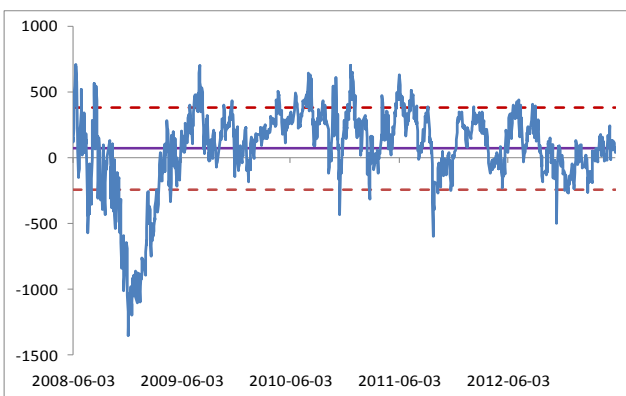
沪铝期现



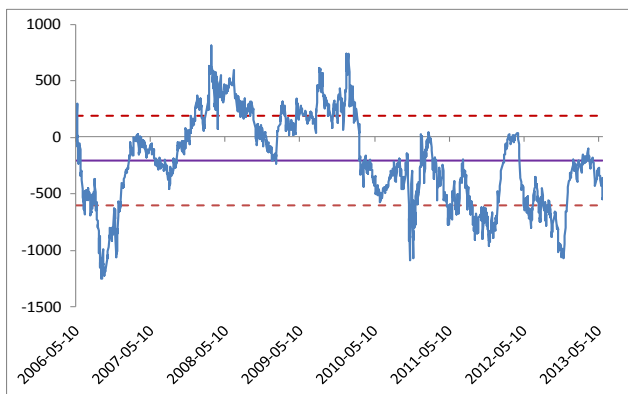
豆粕期现



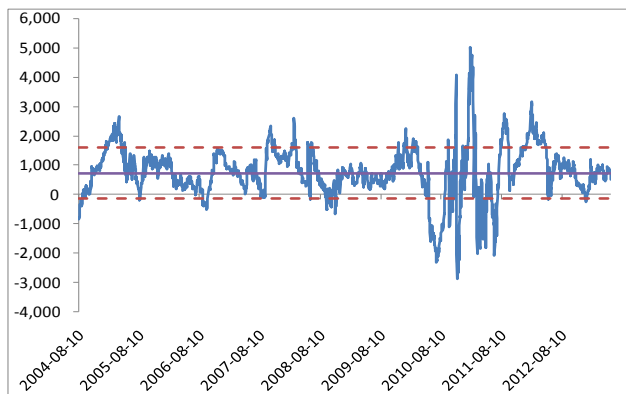
豆油期现



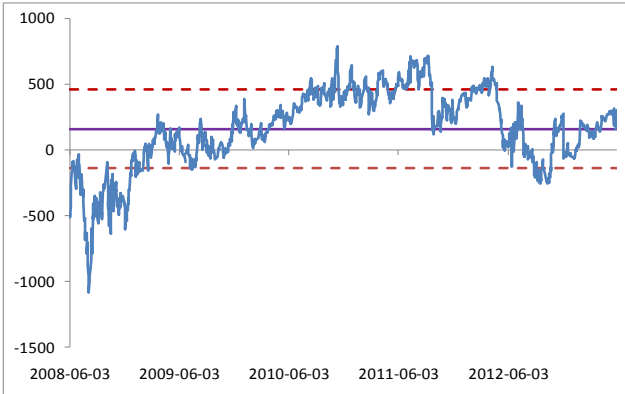
白糖期现



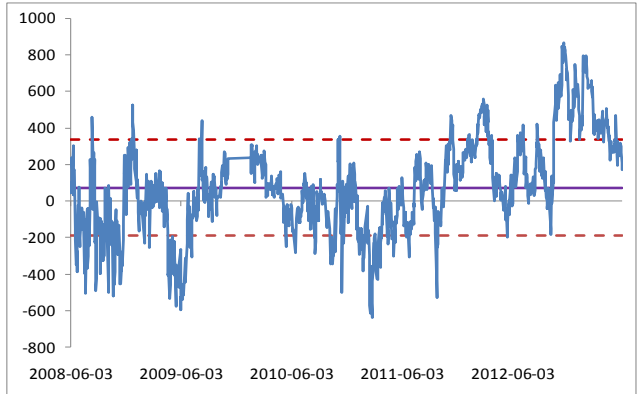
棉花期现



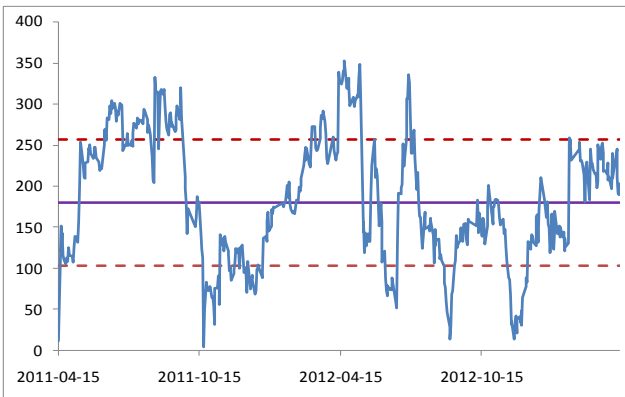
大豆期现



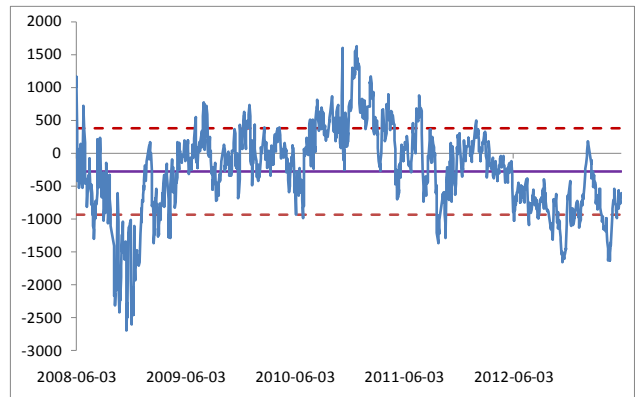
棕榈油期现



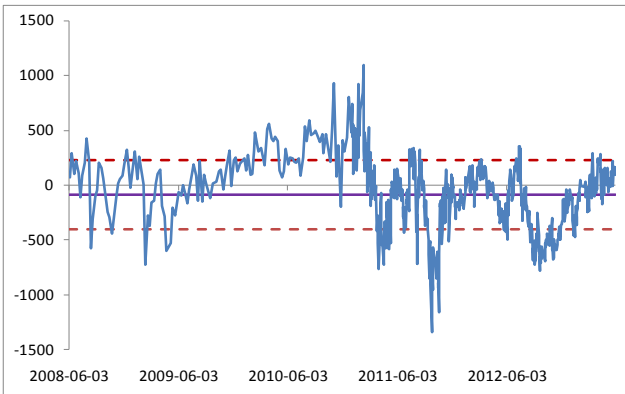
焦炭期现



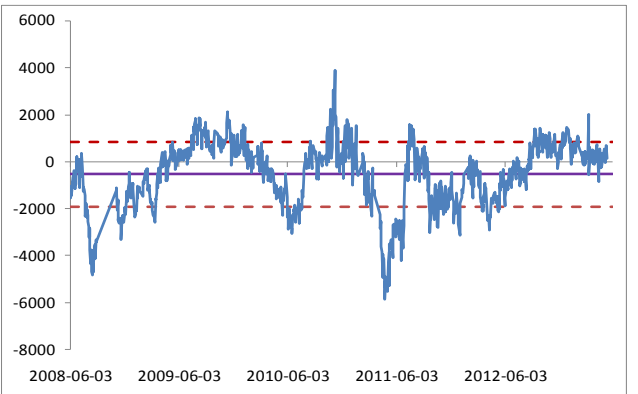
塑料期现



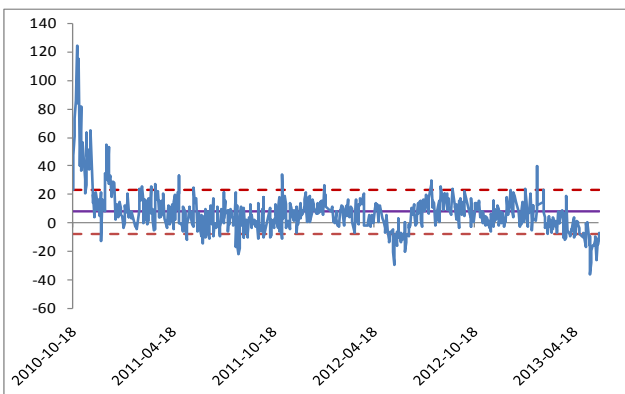
PTA 期现



天胶期现



股指期现



免责声明

本报告的信息均来源于公开资料，我公司对这些信息的准确性和完整性不作任何保证，也不保证所包含的信息和建议不会发生任何变更。我们已力求报告内容的客观、公正，但文中的观点、结论和建议仅供参考，报告中的信息或意见并不构成所述品种的买卖出价，投资者据此做出的任何投资决策与本公司和作者无关。

本报告版权仅为我公司所有，未经书面许可，任何机构和个人不得以任何形式翻版、复制和发布。如引用、刊发，需注明出处为国泰君安期货投资咨询部，且不得对本报告进行有悖原意的引用、删节和修改。

国泰君安期货投资咨询部

上海市静安区延平路 121 号 31 楼

电话：021-52138151 传真：021-52138150

金融理财部

上海延平路 121 号三和大厦 10 楼 A 座 (200042)

电话：021-52138122 传真：021-52138110

上海曲阳路营业部

上海市曲阳路 910 号复城国际 11 号楼 705/706 室

电话：021-55392185 传真：021-65447766

上海期货大厦营业部

上海市浦电路 500 号期货大厦 2001B (200122)

电话：021-68401887 传真：021-68402738

上海中山北路营业部

上海市中山北路 3000 号 506-508 室 邮编：200063

电话：021-32522832 传真：021-32522823

天津营业部

天津和平区郑州道 18 号港澳大厦 6 层 (300050)

电话：022-23023170 传真：022-23300841

北京营业部

北京建国门外大街乙 12 号双子座大厦东塔 29 层

电话：010-58795755 传真：010-58795787

杭州营业部

杭州市西湖大道 58 号金隆花园三楼 (310000)

电话：0571-56112999 传真：0571-56112821

宁波营业部

海曙区中山西路 2 号恒隆中心 26 A (315010)

电话：0574-56868088 传真：0574-56868191

深圳营业部

深圳市福田区益田路 6009 号新世界商务中心 6 楼

电话：0755-83734575 传真：0755-23980597

四平营业部

吉林省四平市铁东区南一纬路 629 号 (136001)

电话：0434-6121571 传真：0434-6121579

长春营业部

吉林省长春市朝阳区延安大街 565 号盛世国际 A 座 5 楼 辽宁省大连市沙河口区会展路 129 号大连期货大厦 5019 室

电话：0431-85918811 传真：0431-85916622

大连营业部

2703 室

电话：0411-84807755 传真：0411-84807759

广州营业部

广州市天河区体育西路 111-115 单号 9 楼 AB

电话：020-38628010 传真：020-38628583

国泰君安证券各营业部受理 IB 业务

客户服务中心：95521

<http://www.gtjaqh.com>

国泰君安期货客户服务电话 95521