



华泰长城期货投资咨询部

- 胡佳鹏
- hujiapeng@htgwf.com
- ☎ 18621964551

塑料回调基本到位，后市反弹概率大

LLDPE 期货周报 20131028									
华泰长城期货投资咨询部 胡佳鹏 hujiapeng@htgwf.com 18621964551									
合约	开盘价	收盘价	结算价	最低价	最高价	成交量	持仓量	上周收盘价	涨跌幅
L1405	10890	10710	10885	10705	11025	64.7 万	83806	10860	-1.38%
L1401	11390	11180	11254	11155	11490	266.4 万	28.5 万	11395	-1.89%
7042 牌号出厂价	华东			华南			华北		
	11550			11850			11550		
相比上一周涨跌	-300			-150			-150		
	-2.53%			-1.25%			-1.28%		
现货价	上海市场				齐鲁市场				
	11600				11625				
相比上一周涨跌	-200				-25				
	-1.69%				-0.21%				
外盘现货价	CFR 远东				FOB 中东				
	1520				1508				
相比上一周涨跌	5				8				
	0.33%				0.53%				
上下游利润	石脑油裂解利润			石化企业利润			棚膜\地膜分别与 LLDPE 价差		
	1548.50			169.86			1152		
相比上一周涨跌	-71.80			-21.51			920		
	-4.43%			-11.24%					
价差	1401-1405				1月-上海现货				
	470				-420				
原材料价格	WTI 原油收盘价			布伦特原油收盘价			新加坡石脑油离岸价		
	97.85			106.93			99.52		
相比上一周涨跌	-3.26			-3.01			-1.99		
	-3.22%			-2.74%			-1.96%		
原油相关数据	美原油库存(千桶)				EIA 美国炼厂开机率				
	379784				85.9%				
相比上一周涨跌	5246				-0.30%				
	1.4%								
原油后市预计	<p>原油: 上周以来, 美原油期货大幅走低, 现超卖信号, 投资者或将空头回补, 令美原油跌后趋稳; 而布伦特则相对维持坚挺, 溢价有所拉阔, 短期不排除压低布伦特修复溢价的可能。本周美联储与日央行将举行利率决议, 目前市场多认为美联储会推迟债券购买规模缩减计划, 带动了近期非美货币的大幅上涨, 不过事实究竟如何, 还需美联储告诉全世界。</p>								



乙烯 CFR	东北亚		东南亚	
	1400.5		1435.5	
相比上周涨跌	-19		-29	
	-1.34%		-1.98%	
贸易商进口利润	远东货源进口利润		中东货源进口利润	
	-18		-344	
相比上周涨跌	-210		-232	
石化库存预计	社会库存方面,截至10月16日的半个月,PE社会库存环比上月增速继续下跌至-4.45%,同比也下降到-2.43%,目前正处于贸易商去库存化周期,近期库存继续下降的概率较大,但下降幅度可能有所减小。			
农膜装置开机率	功能膜		地膜	
	50%-70%		30%附近	
农膜开工评述	<p>PE 功能膜: 上周 PE 功能膜生产较好, 华北地区开工率略增, 一般在 6-8 成, 受雇工紧张、设备可用率影响, 部分厂家实际产量已达到最高值。其他地区订单略差, 开工率一般在 3-6 不等, 部分厂家略有差异。</p> <p>日光温室膜: 上周日光温室膜需求逐渐减弱, 订单成交相对清淡, 一般开工率在 3-4 成, 个别略低。部分设备已转入 PE 功能膜生产中。</p> <p>地膜: 上周地膜生产一般, 大蒜膜需求基本结束, 普通地膜需求较少, 个别厂家少量生产中。部分大厂生产以政府招标订单为主, 主要在湖南、四川、甘肃等地, 开工率在 6-9 成不等。</p>			
主力资金面	主力多头持仓		主力空头持仓	主力净多持仓
	89700		77050	12650
相比上一周增仓				-12979
装置动态	石化名称	生产装置	产能	停产日期
	抚顺石化	老 HDPE 装置	14	5月中旬停车
	抚顺石化	全密度装置	45	5月中旬停车
	抚顺石化	HDPE 装置	35	5月中旬停车
	兰州石化	老全密度装置	6	5月18日停车
	大庆石化	全密度装置	30	8月28日停车
	福建联合	H/LL	80	10月中旬
	吉林石化	HDPE	30	10月21日
周度涨跌	震荡回升			
宏观方面	美国耐用品订单涨幅超过预期, 美国股市上扬推高油市。美国9月份耐用品订单较前月上升3.7%, 升幅高于预期的2.5%, 受飞机需求回升提振。8月份耐用品订单增长0.1%。			



操作策略

周末宏观偏多,受美国 9 月份耐用品订单涨幅超预期推动,美股和原油价格齐涨,本周主要关注美联储利率决议对商品期货的影响;基本面方面,石化供应依然偏低,部分石化企业也开始调涨出厂价格,中东和远东价格也再次回升,且尽管上周预期抚顺石化即将复产,但实际 HDPE 的供应恢复要在 11 月底,LLDPE 的恢复供应目前尚不清楚,对实际供应的影响有限,其在心理上的冲击在上周也有所体现,因此本周供应偏紧的支撑将依然存在;另外,成本支撑有所回升,截至 10 月 25 日塑料生产成本在 10000 元/吨附近,后市或将逐步提升,且 1401 合约贴水现货幅度再次扩大至 420 元/吨;最后技术上也逐步转向利多,经过上周的回调后,不论是周线还是日线,都已经回调到了支撑位附近,如果后期没有进一步的利空因素影响,反弹的概率较大,且 KDJ 指标也已处于超卖状态。综合分析,受货源持续偏紧\原油企稳回升\部分石化企业开始上调出厂价格以及技术上逐步转向利多因素的综合影响,我们预计本周 L1401 合约价格震荡回升的概率较大,价格运行区间为 11100-11450 元/吨,建议中线空头逢低离场,多头 11250 元/吨以下分批逐步入场,买 1 月抛 5 月的套利单可以继续持有。

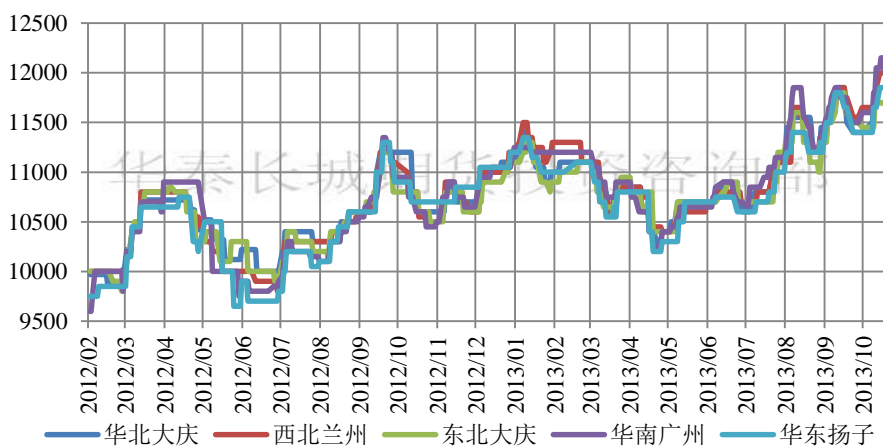


图 1：7042 牌号 LLDPE 上海\齐鲁和广州市场价



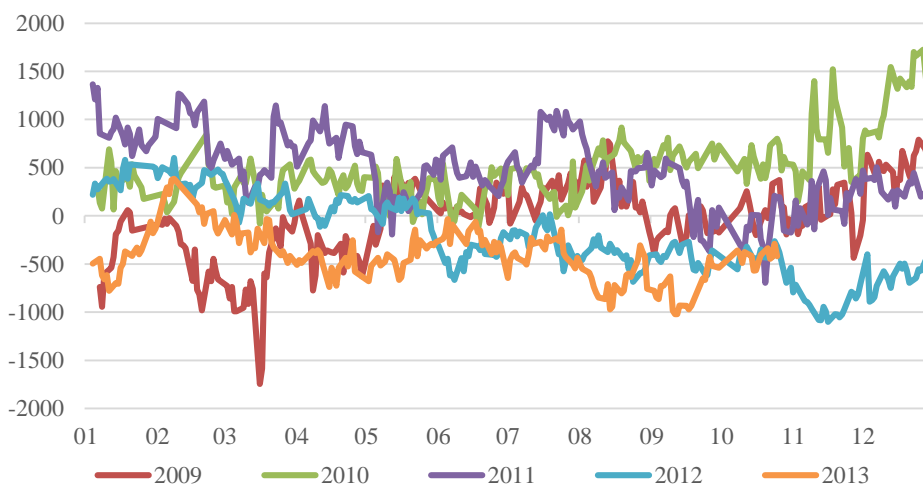
数据来源：卓创资讯 华泰长城期货投资咨询部

图 2：7042 牌号 LLDPE 中石化出厂报价



数据来源：卓创资讯 华泰长城期货投资咨询部

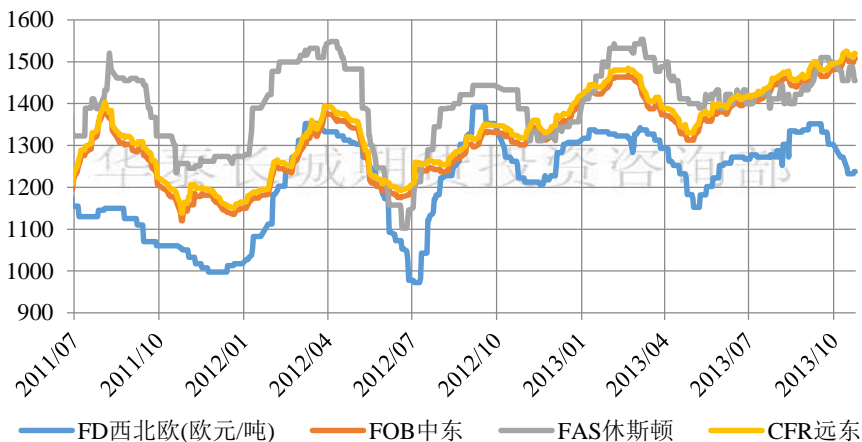
图 3：主力合约期现价差



数据来源：卓创资讯 华泰长城期货投资咨询部

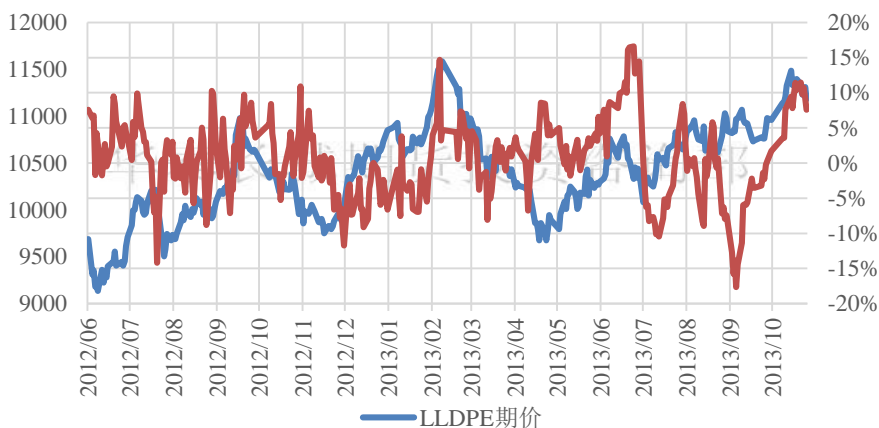


图 4：外盘价格走势



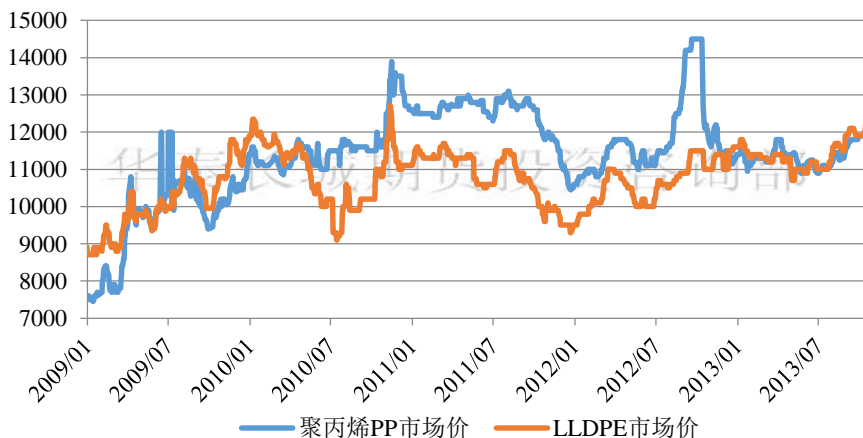
数据来源：卓创资讯 华泰长城期货投资咨询部

图 5：主力持仓结构变化



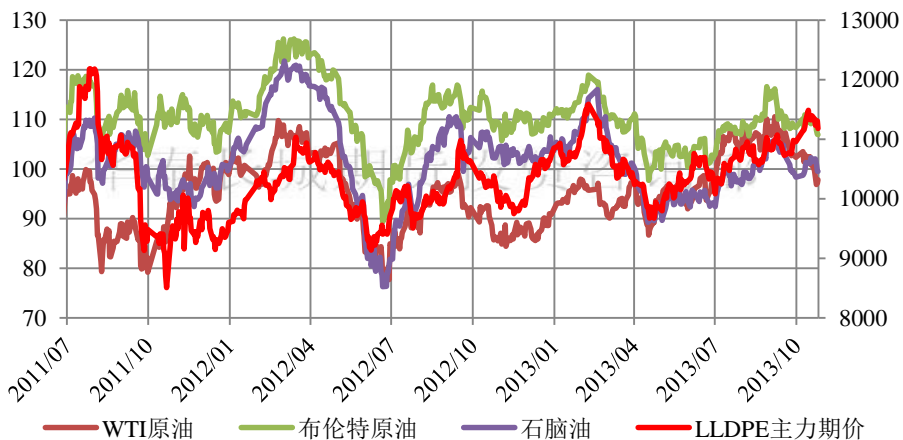
数据来源：卓创资讯 华泰长城期货投资咨询部

图 6：聚丙烯与 LLDPE 价格走势对比



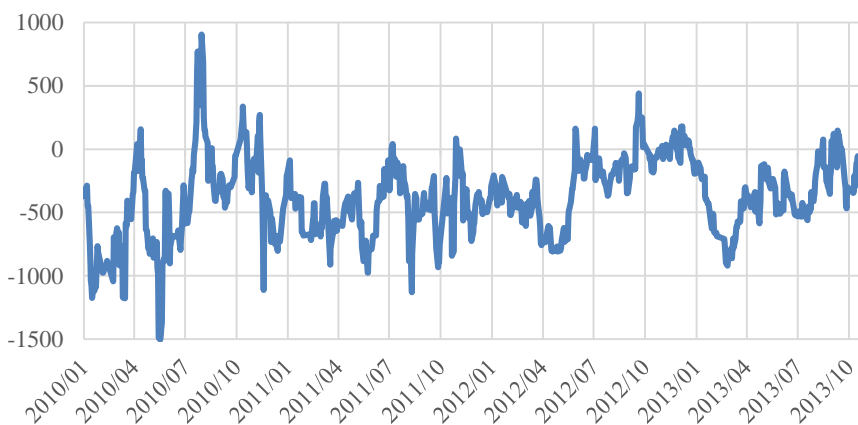
数据来源：卓创资讯 华泰长城期货投资咨询部

图 7: 上游原材料价格与 LLDPE 期价走势对比



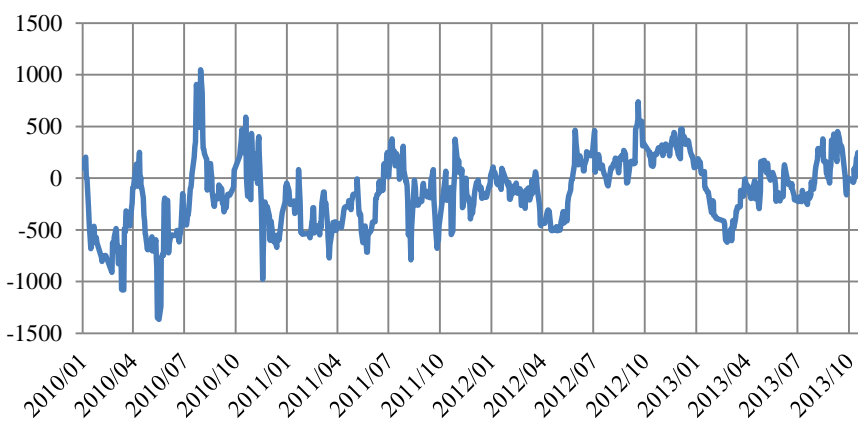
数据来源: 卓创资讯 华泰长城期货投资咨询部

图 8: 中东进口 LLDPE 利润曲线



数据来源: 卓创资讯 华泰长城期货投资咨询部

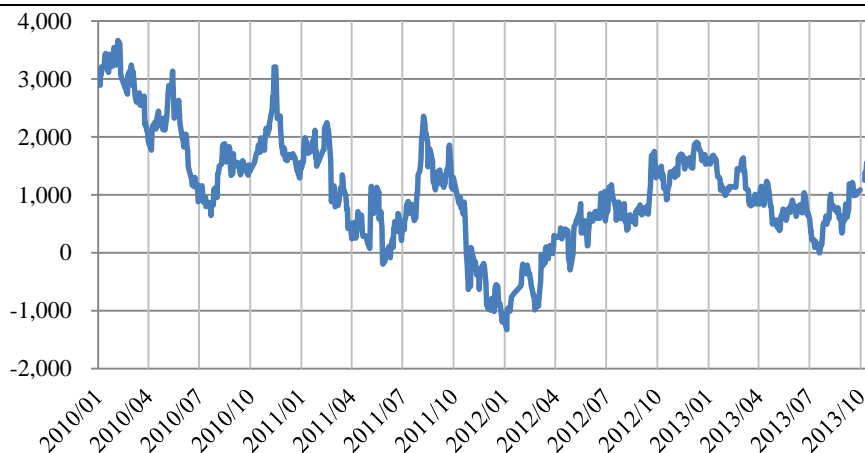
图 9: 远东进口 LLDPE 利润曲线



数据来源: 卓创资讯 华泰长城期货投资咨询部

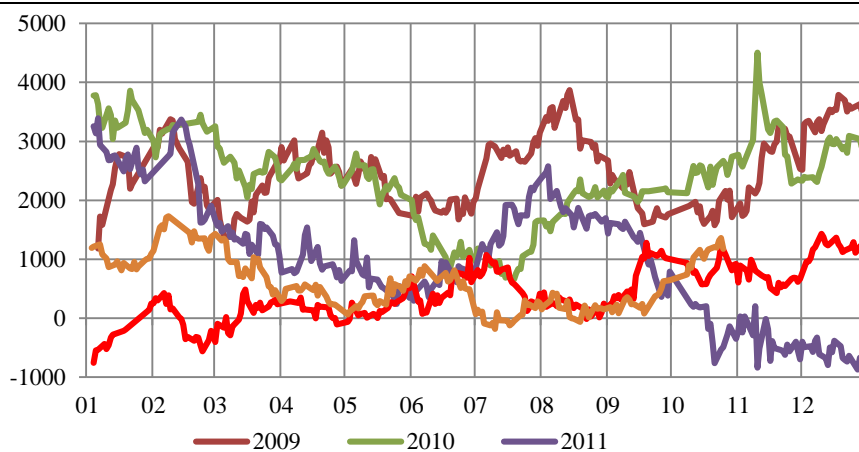


图 10: 石化企业利润曲线



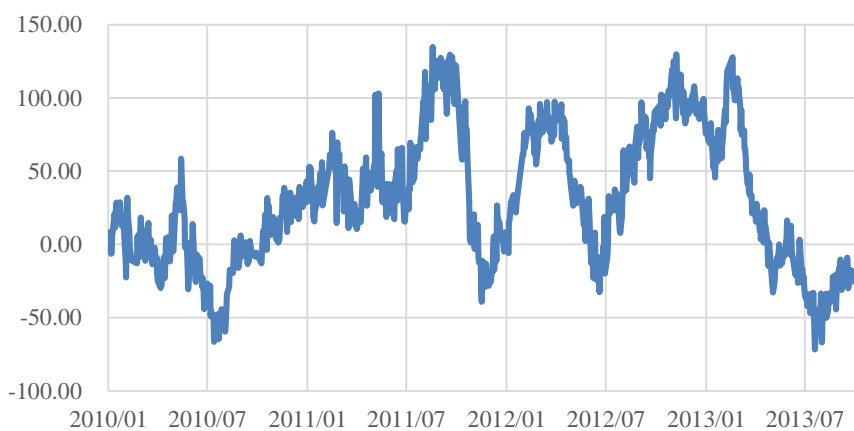
数据来源: 卓创资讯 华泰长城期货投资咨询部

图 11: 期价与成本价差



数据来源: 卓创资讯 华泰长城期货投资咨询部

图 12: 石脑油裂解利润曲线



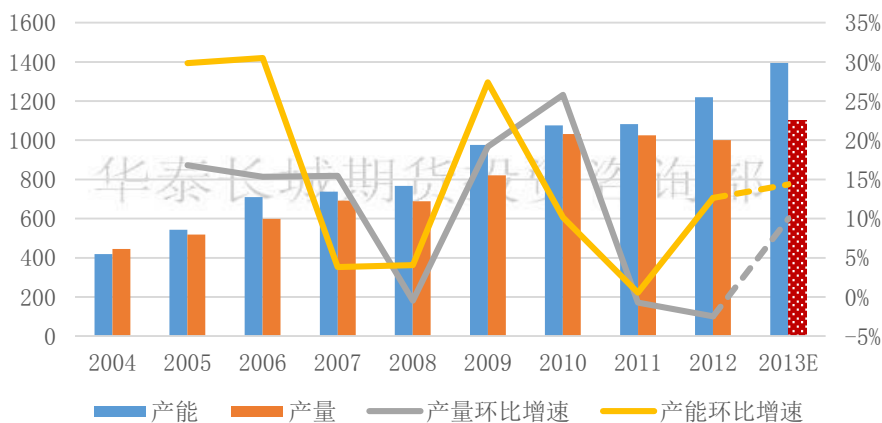
数据来源: 卓创资讯 华泰长城期货投资咨询部

表 1: 国内装置产能分布

	合计产能	占比
LDPE	224.5	17.7%
LLDPE	419	33.0%
HDPE	411	32.3%
全密度	216	17.0%

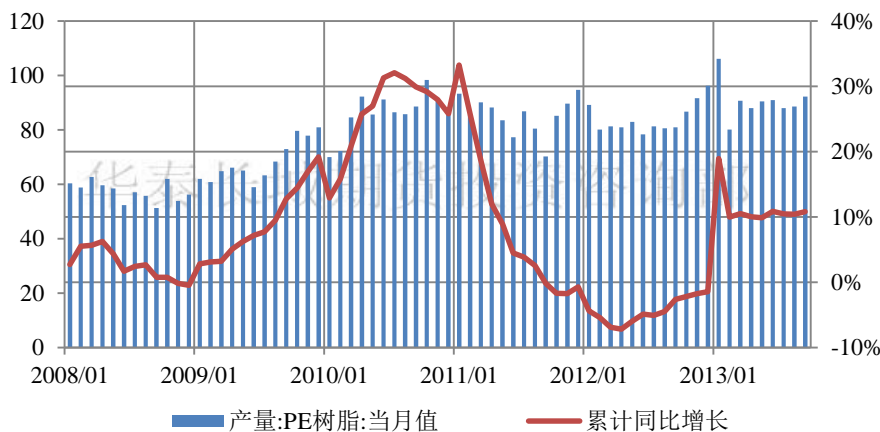
数据来源: 卓创资讯 华泰长城期货投资咨询部

图 13: PE 产能预计



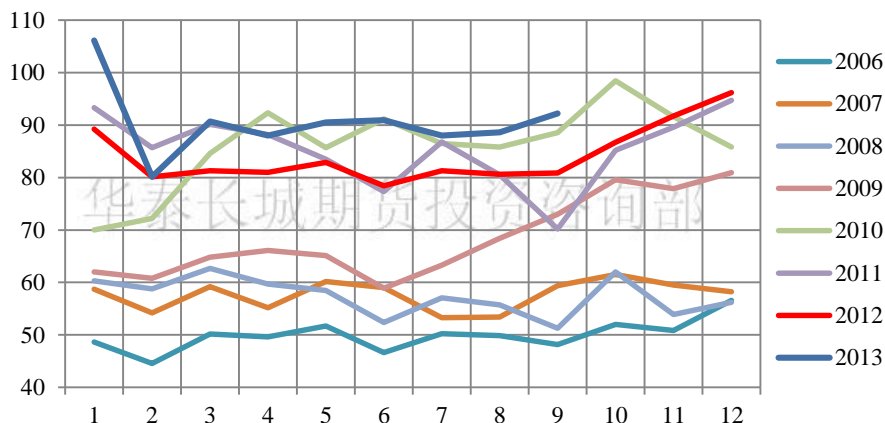
数据来源: 卓创资讯 华泰长城期货投资咨询部

图 14: PE 产量增速



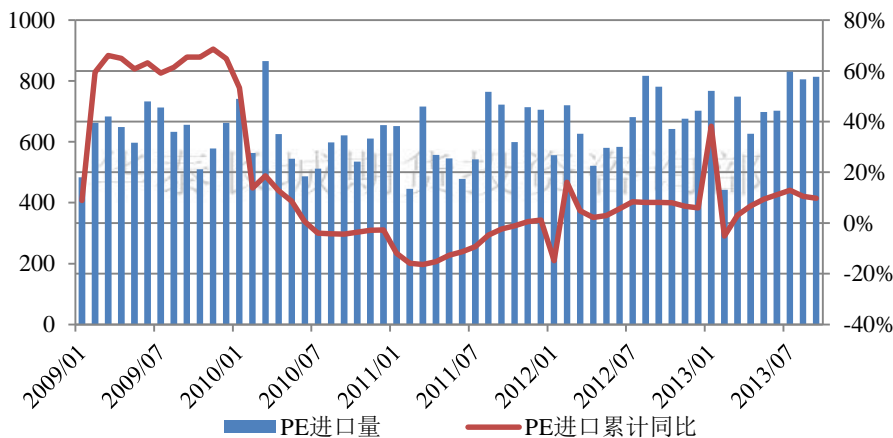
数据来源: 卓创资讯 华泰长城期货投资咨询部

图 15: PE 产量季节性规律



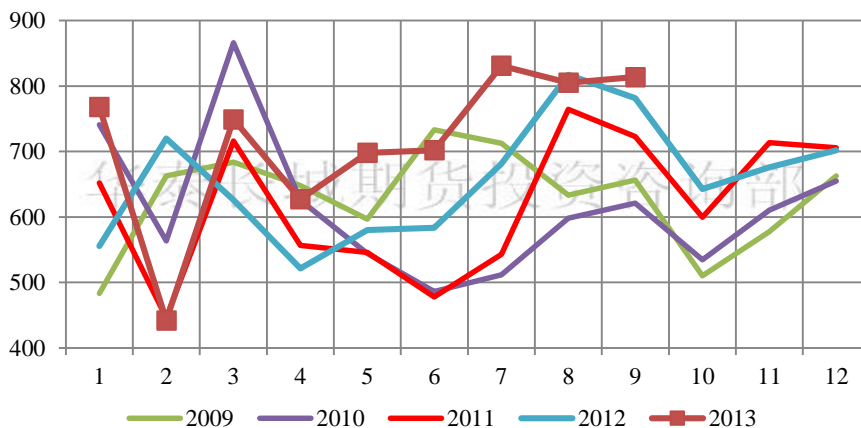
数据来源: 卓创资讯 华泰长城期货投资咨询部

图 16: PE 进口增速



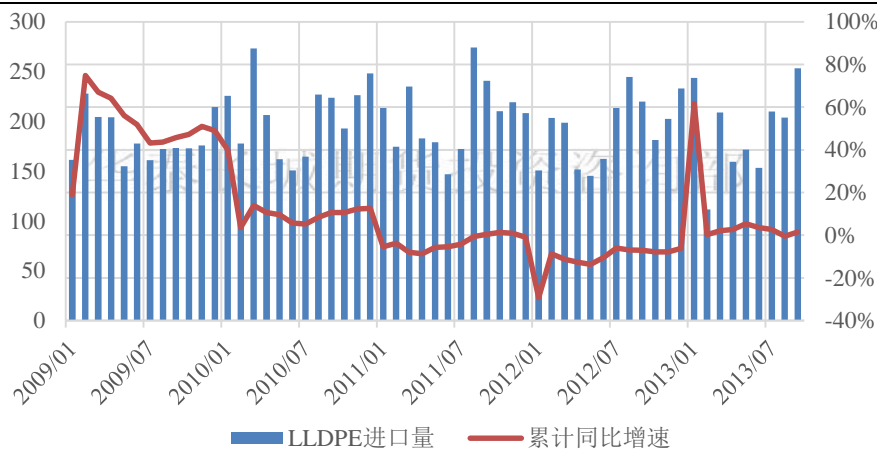
数据来源: 卓创资讯 华泰长城期货投资咨询部

图 17: PE 进口季节性规律



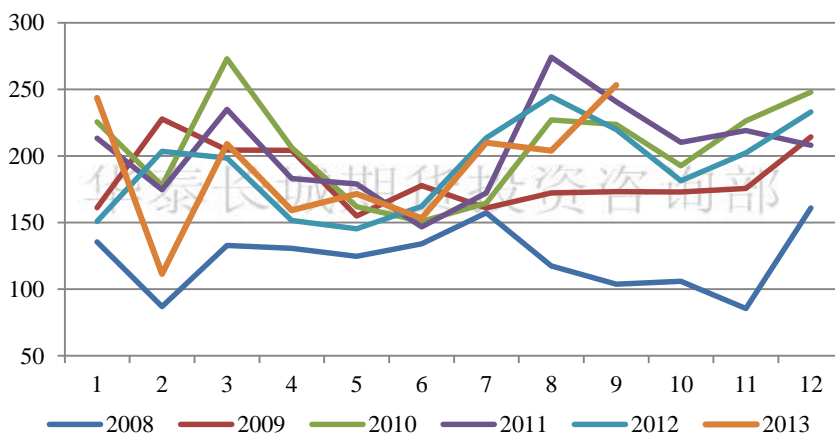
数据来源: 卓创资讯 华泰长城期货投资咨询部

图 18: LLDPE 进口增速



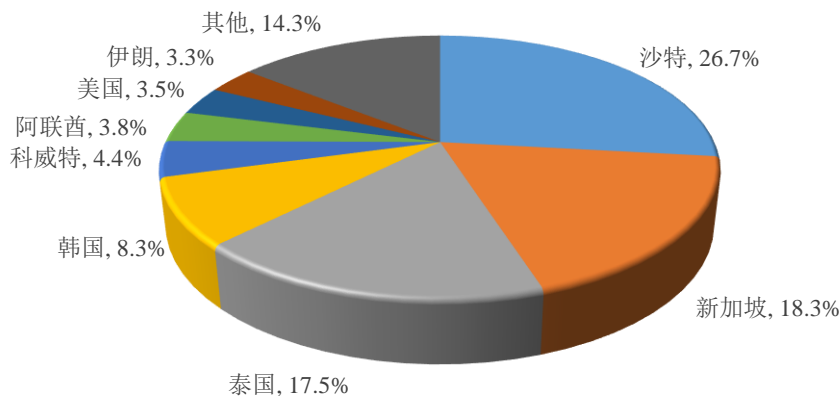
数据来源: 卓创资讯 华泰长城期货投资咨询部

图 19: LLDPE 进口季节性规律



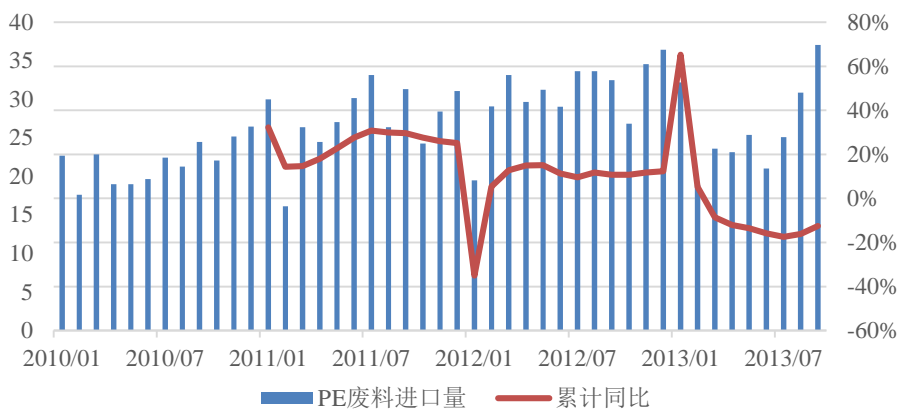
数据来源: 卓创资讯 华泰长城期货投资咨询部

图 20: LLDPE 进口分国别占比



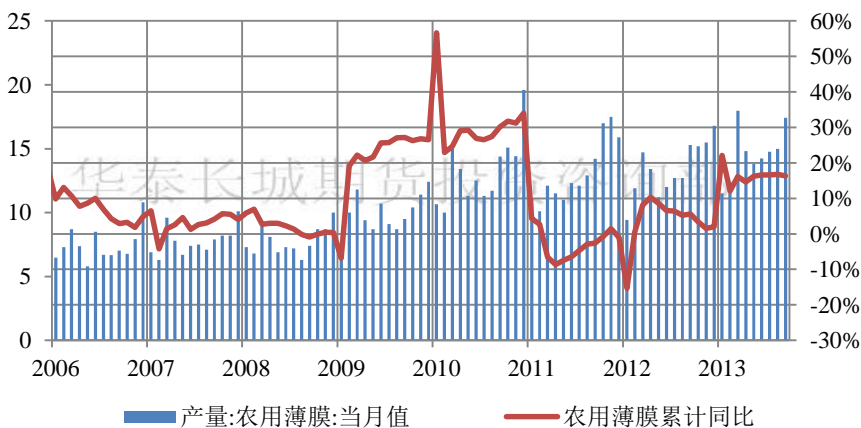
数据来源: 卓创资讯 华泰长城期货投资咨询部

图 21: PE 废料进口增速



数据来源: 卓创资讯 华泰长城期货投资咨询部

图 22: 农膜产量增速



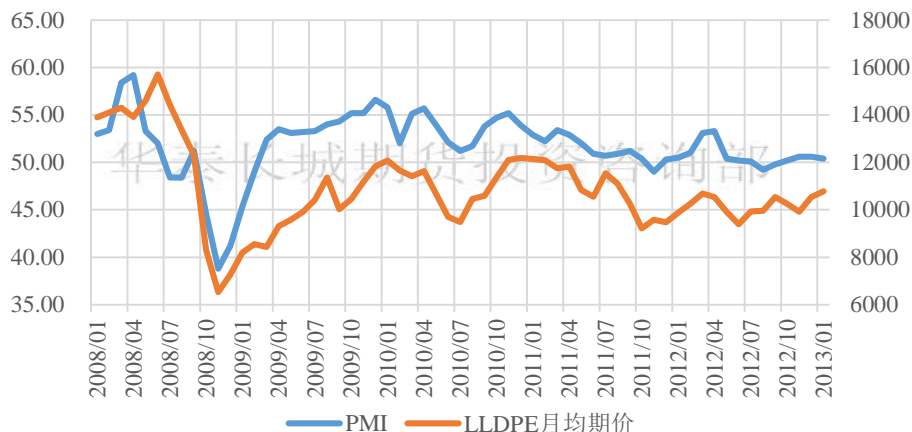
数据来源: 卓创资讯 华泰长城期货投资咨询部

图 23: 塑料薄膜产量增速



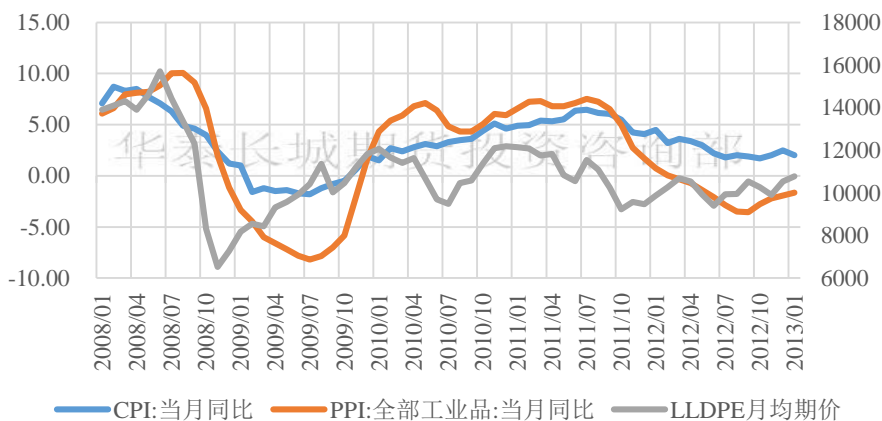
数据来源: 卓创资讯 华泰长城期货投资咨询部

图 24: PMI 指数与 LLDPE 月均价对比



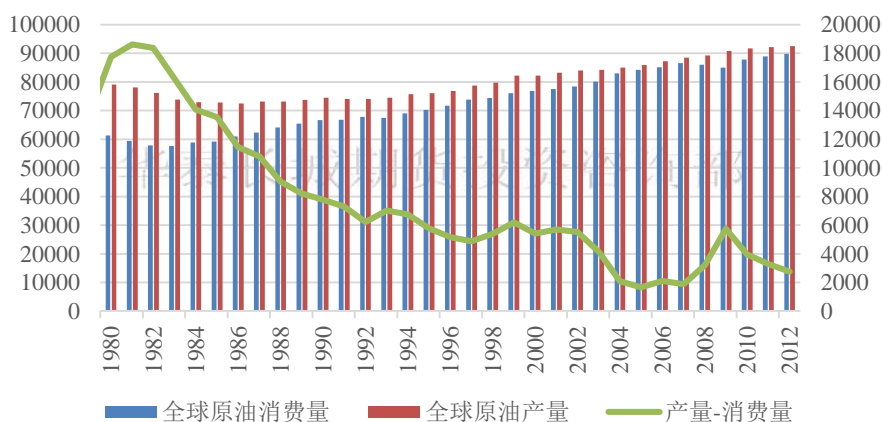
数据来源: 卓创资讯 华泰长城期货投资咨询部

图 25: CPI 与 LLDPE 月均价对比



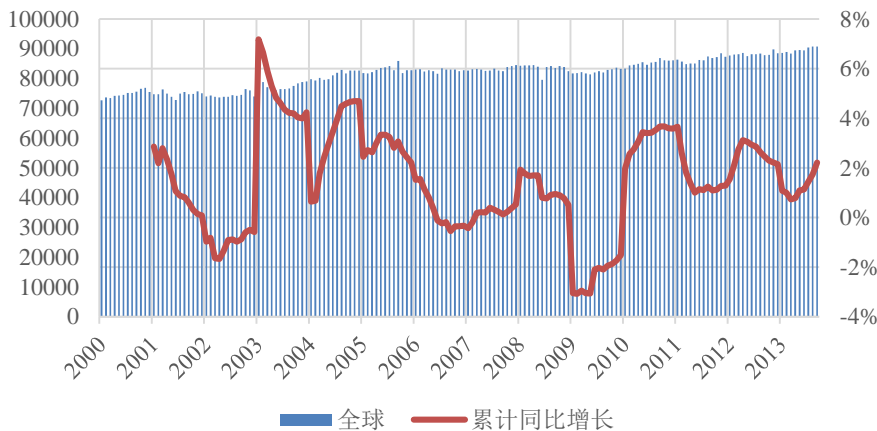
数据来源: 卓创资讯 华泰长城期货投资咨询部

图 26: 全球原油供需对比图



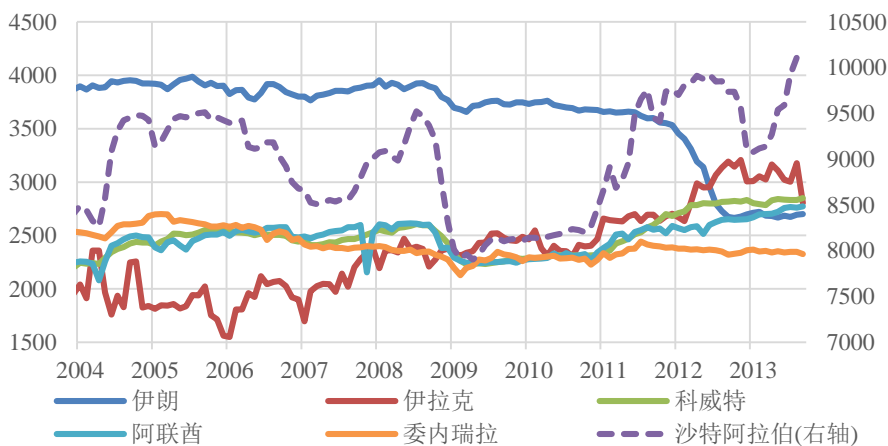
数据来源: BP 华泰长城期货投资咨询部

图 27: 全球原油产量累计同比增速



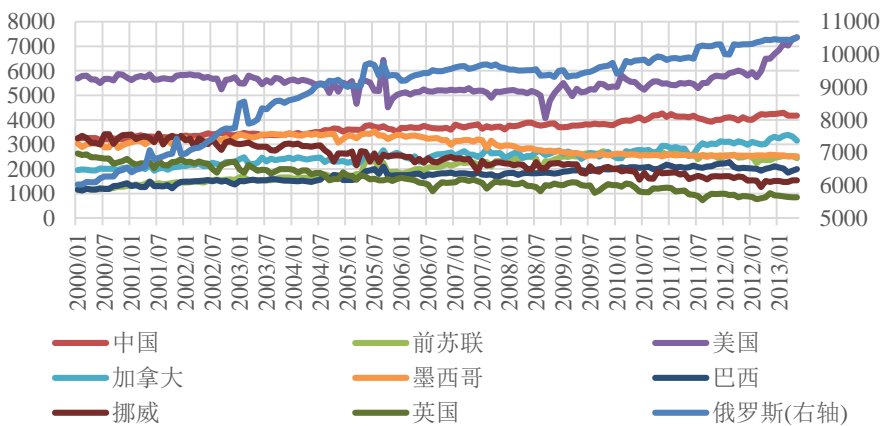
数据来源: 美国能源情报局 华泰长城期货投资咨询部

图 28: 欧佩克主要产油国原油产量



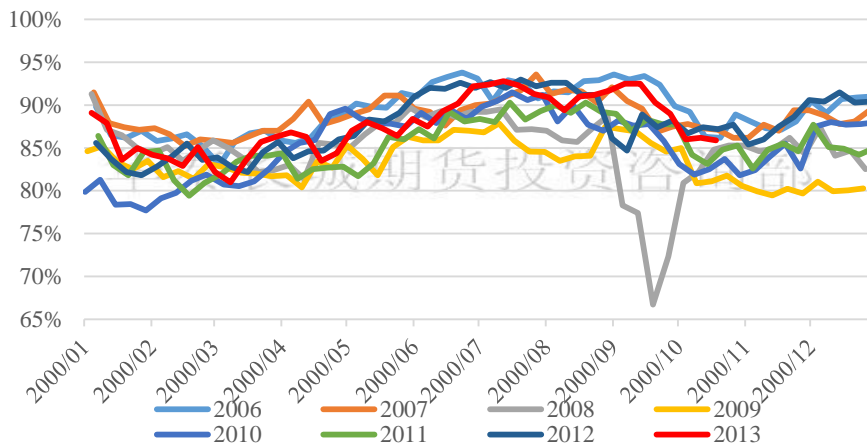
数据来源: OPEC 华泰长城期货投资咨询部

图 29: 非欧佩克主要产油国原油产量



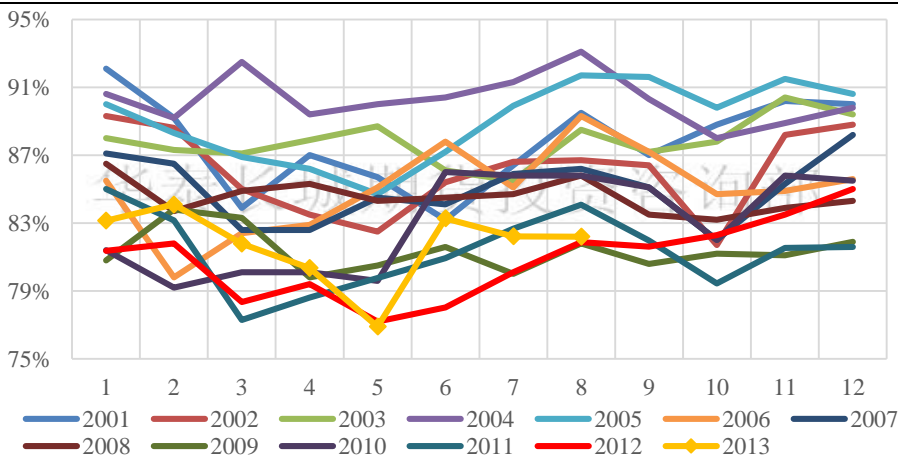
数据来源: 美国能源情报局 华泰长城期货投资咨询部

图 30: 美国炼厂开机率季节性对比



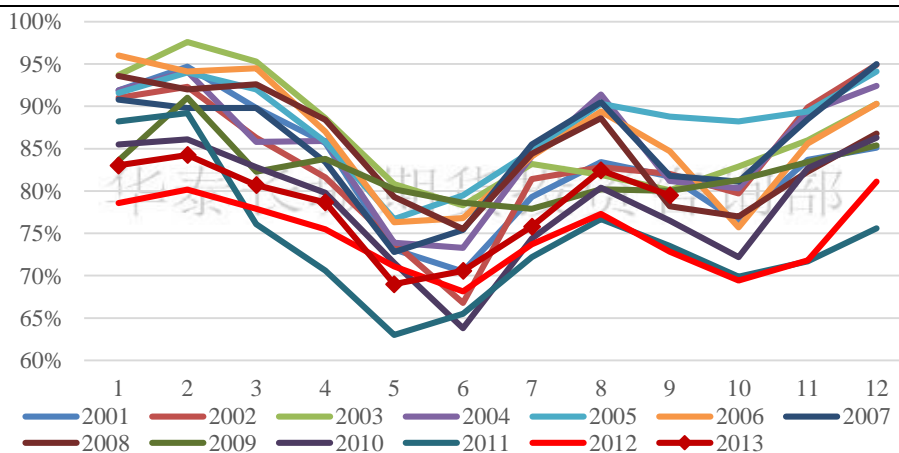
数据来源: EIA 华泰长城期货投资咨询部

图 31: 欧洲炼厂开机率季节性对比



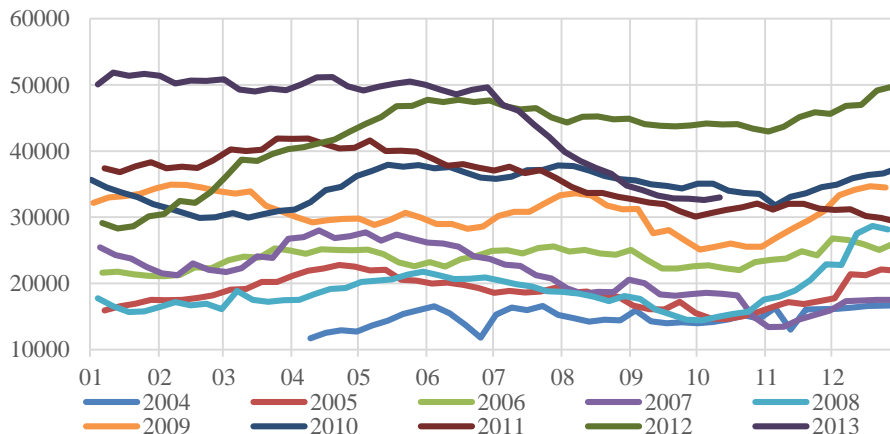
数据来源: OPEC 华泰长城期货投资咨询部

图 32: 日本炼厂开机率季节性对比



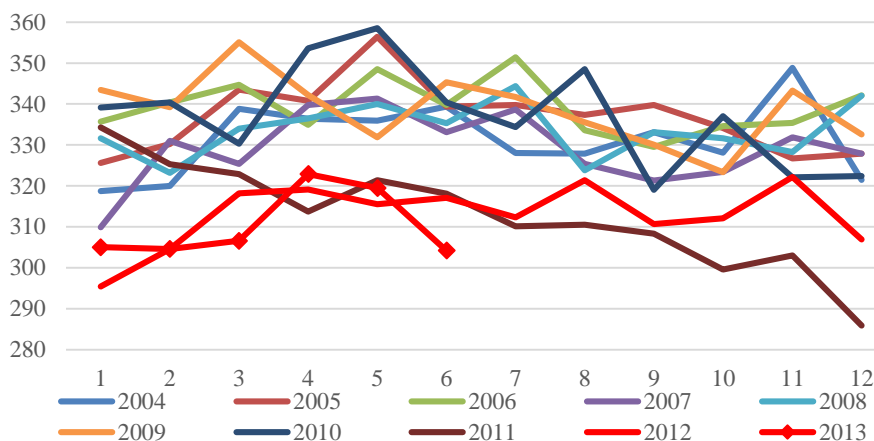
数据来源: OPEC 华泰长城期货投资咨询部

图 33: 美国库欣原油库季节性规律



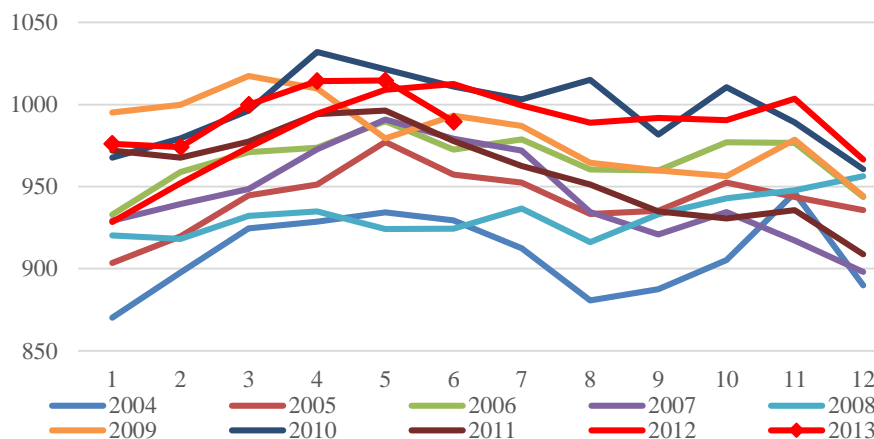
数据来源: EIA 华泰长城期货投资咨询部

图 34: 欧元区原油库季节性规律



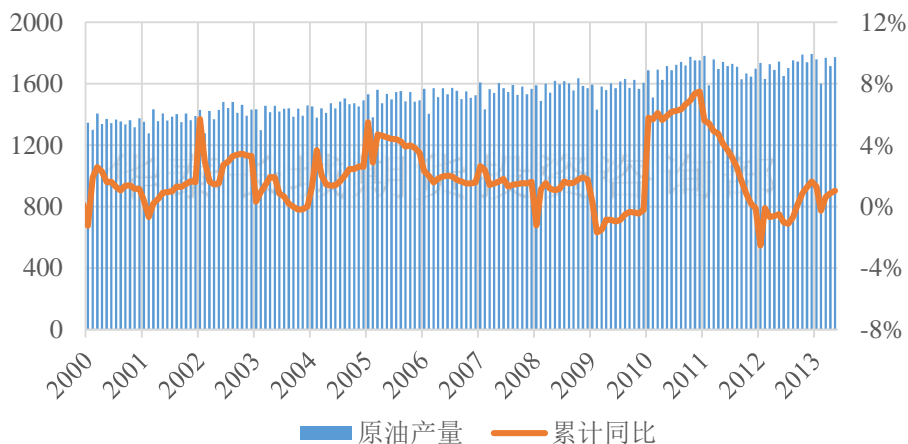
数据来源: EIA 华泰长城期货投资咨询部

图 35: OECD 原油库季节性规律



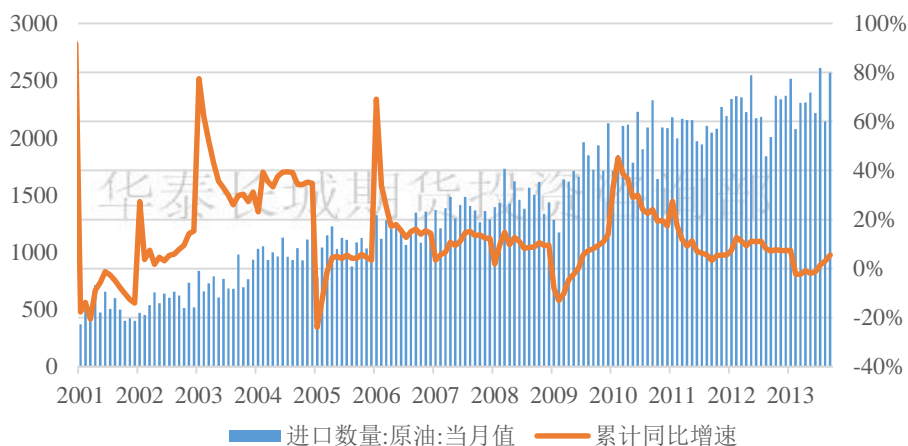
数据来源: EIA 华泰长城期货投资咨询部

图 36: 我国原油产量



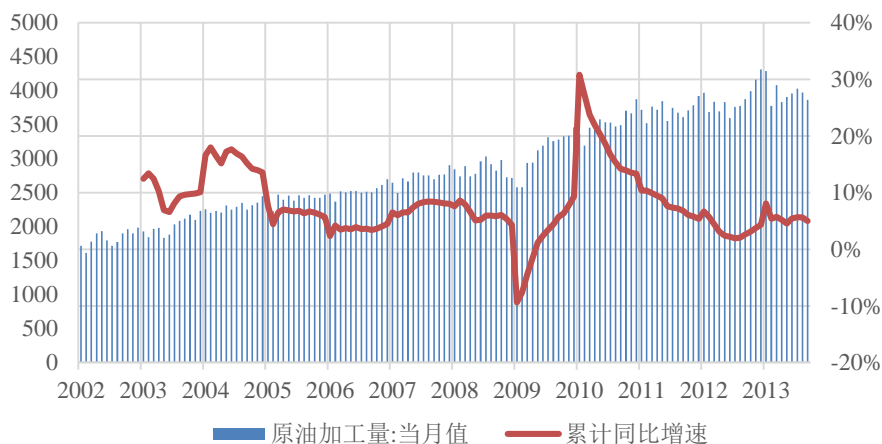
数据来源: 卓创资讯 华泰长城期货投资咨询部

图 37: 我国原油进口量



数据来源: 卓创资讯 华泰长城期货投资咨询部

图 38: 我国原油加工量



数据来源: 卓创资讯 华泰长城期货投资咨询部

公司总部

广州市越秀区先烈中路 65 号东山广场东楼 11 层
电话: 4006280888 网址: www.htgwf.com

北京营业部

北京市朝阳区北三环东路 28 号易亨大厦 12 层 1209 房
电话: 010-64405616 传真: 010-64405650

上海世纪大道营业部

上海市浦东新区世纪大道 1589 号长泰国际金融大厦 7 层 01-05 单元
电话: 021-68753986 传真: 021-68752700

深圳金田路营业部

深圳市福田区金田路与福中路交界东南荣超经贸中心 1009
电话: 0755-23942178 传真: 0755-83252677

湛江营业部

湛江市开发区观海路 183 号荣基国际广场公寓 25 层 01-08 号房
电话: 0759-2669108 传真: 0759-2106021

东莞营业部

东莞市南城区胜和路华凯大厦 802B 室
电话: 0769-22806930 传真: 0769-22806929

佛山营业部

佛山市禅城区季华五路 21 号金海广场 1401—1404 室
电话: 0757-83809098 传真: 0757-83806983

郑州营业部

郑州市金水区未来大道 69 号未来公寓 601、602、603、605、616 室
电话: 0371-65628001 传真: 0371-65628002

南宁营业部

南宁市民族大道 137 号春晖花园 A 区办公楼 1501 房
电话: 0771-5570376 传真: 0771-5570372

南京营业部

南京市中山东路 288 号新世纪广场 A 座 4703 室
电话: 025-84671197 传真: 025-84671123

石家庄营业部

石家庄市中山西路 188 号中华商务中心 A 座 1608、1611 室
电话: 0311-85519307 传真: 0311-85519306

汕头营业部

汕头市龙湖区金砂路 116 号汕融大厦 1210、1212 号房
电话: 0754-8848857 传真: 0754-88488563

青岛营业部

山东省青岛市香港中路 12 号丰合广场 A 栋 3 层 A 户
电话: 0532-85029800 传真: 0532-85029802

韶关营业部

韶关市浈江区熏风路 14 号鼎禾会社 201 和 202 号
电话: 0751-8885679 传真: 0751-8221951

中山营业部

中山市石岐区兴中道 6 号假日广场南塔 510 室
电话: 0760-88863108 传真: 0760-88863109

番禺营业部

广州番禺区市桥街清河东路 338 号中银大厦 2205、2206、2207 房
电话: 020-84701499 传真: 020-84701493

惠州营业部

惠州市新岸路 1 号世贸中心第 16 层 F
电话: 0752-2055272 传真: 0752-2055275

大连营业部

大连市会展路 129 号大连国际金融中心 A 座-大连期货大厦 2312 房
电话: 0411-84807967 传真: 0411-84807267

贵阳营业部

贵阳市南明区都司路 62 号鸿灵-纽约纽约大厦 25 楼 5-6 号
电话: 0851-5833569 传真: 0851-5833570

深圳竹子林营业部

深圳福田区竹子林中国经贸大厦 22 层 ABCDEFGHJ 及 13 层 ABC
电话: 0755-83774627 传真: 0755-83774706

无锡营业部

无锡市中山路 343 号东方广场 A 栋 22 楼 H/I/J 座
电话: 0510-82728358 传真: 0510-82728913

珠海营业部

珠海市吉大海滨南路 47 号光大国际贸易中心 2308、2309 室
电话: 0756-3217877 传真: 0756-3217881

武汉营业部

武汉市汉口建设大道 847 号瑞通广场 B 座 1002 室
电话: 027-85487453 传真: 027-85487455

昆明营业部

昆明市人民中路 169 号移动通信大楼 15 层 B 座
电话: 0871-5373933 传真: 0871-5355199

宁波营业部

宁波市海曙区柳汀街 230 号华侨酒店二期三层 8306、8308 号
电话: 0574-83883688 传真: 0574-83883828

南通营业部

南通市青年中路 69 号 4 层 401 室
电话: 0513-89013838 传真: 0513-89013838

长沙营业部

长沙芙蓉区韶山北路 159 号通程国际大酒店 1301 室
电话: 0731-88271762 传真: 0731-88271761

成都营业部

成都市锦江区新光华街 1 号航天科技大厦 8 层 806 号
电话: 028-86587081 传真: 028-86587086

天津营业部

天津市河西区友谊路 35 号君谊大厦 2-2002
电话: 022-88356381 传真: 022-88356380

杭州营业部(筹)

杭州市朝晖路 203 号 1502 室
电话: 0571-85362828 传真: 0571-85362228

免责声明

本报告仅供华泰长城期货有限公司（以下简称“本公司”）的客户使用。本公司不会因接收人收到本报告而视其为本公司的当然客户。本报告中的信息均来源于公开资料，本公司对这些信息的准确性和完整性不作任何保证。报告中的资料、工具、意见及推测仅供参考，并不构成对所述期货买卖的出价或征价。

本报告所载的资料、意见及推测仅反映本公司于发布本报告当日的判断，本报告所指的期货或投资标的的价格、价值及投资收入可能会波动。在不同时期，本公司可发出与本报告所载资料、意见及推测不一致的报告。

在任何情况下，本报告中的信息或所表述的意见并不构成对任何人的投资建议。在任何情况下，本公司及其雇员不对任何人因使用本报告中的任何内容所引致的任何损失负任何责任。

本报告仅向特定客户传送，版权归华泰长城期货有限公司所有。未经我公司书面许可，任何机构和个人均不得以任何形式翻版、复制、引用或转载。