



华泰长城期货投资咨询部

- 胡佳鹏
- hujiapeng@htgwf.com
- ☎ 18621964551

基本面支撑，甲醇仍维持高位

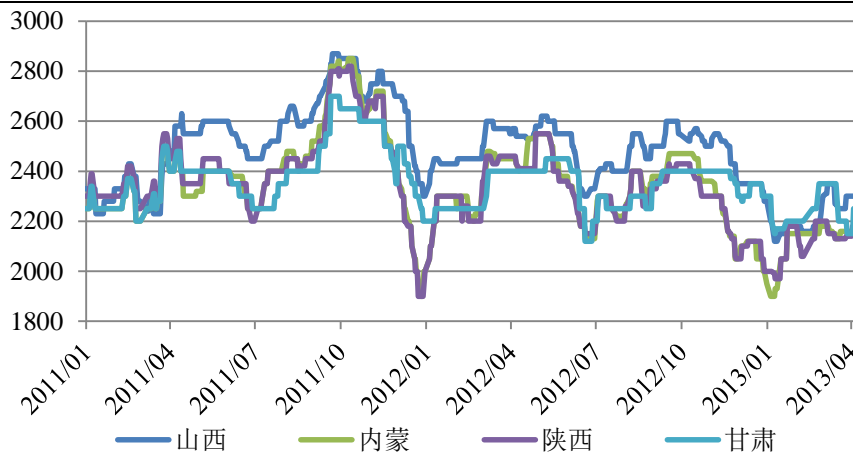
甲醇期货周报 20131104									
华泰长城期货投资咨询部 胡佳鹏 hujiapeng@htgwf.com 18621964551									
合约	开盘价	收盘价	结算价	最低价	最高价	成交量	持仓量	上周收盘价	涨跌幅
ME401	2765	2837	2819	2764	2850	9722	3578	2760	2.79%
ME405	2790	2863	2838	2790	2878	218	210	2798	2.32%
现货价	江苏			广东			内蒙		
	3240			3410			2400		
相比上一周涨跌	40			-10			0		
	1.3%			-0.3%			0.0%		
价差	5月-1月				5月-江苏省现货				
	26				-403				
相比上一周增长	-12				37				
江苏升水内地幅度	江苏-内蒙			江苏-山东			江苏-河北		
	840			270			460		
相比上一周涨跌	40			-130			-90		
外盘现货价	CFR 中国				CFR 东南亚				
	457				485				
相比上一周涨跌	1				4				
CFR 中国-现货	CFR 中国-江苏市场价				CFR 中国-内蒙市场价				
	309.36				1149.36				
相比上周增减	-26.92				13.08				
上游开机率	西北			山东			全国		
	78.40%			73.90%			70.00%		
相比上周升降	9.00%			0.00%			4.60%		
下游开机率	甲醛			二甲醚			醋酸		
	58.50%			43.88%			68.00%		
相比上周增减	0.00%			-2.57%			0.00%		
下游利润	甲醛				二甲醚				
	142				-188.3				
相比上周涨跌	-18				-71.8				
港口库存	华东				华南				
	15				3.5				
相比上周增减	0.4				-2.3				
主力资金面	主力多头持仓			主力空头持仓			主力净多持仓		
	1428			1658			-230		
相比上周增减	-421			-223			-198		



近期到港预报	<p>10月31日,有船载甲醇20000吨抵达华南,停靠东莞,此船货来自伊朗。</p> <p>10月31日,有船载甲醇15000吨抵达太仓,停靠长江石化。</p> <p>11月1日,有船载甲醇5249.79吨抵达宁波,此船货来自沙特。</p>
甲醇装置动态	<p>国际:</p> <p>目前马来西亚 Petronas 石化公司位于纳闽的 2#170 万吨/年的甲醇装置仍旧处于停车检修当中,其 1#60 万吨/年的甲醇装置开工负荷在 6-7 成,2#装置重启时间待定;</p> <p>文莱公司位于 Sungai Liang Industrial Park 的 85 万吨/年的甲醇装置目前仍未有如期稳定开车,其装置于前期 5 月下旬停车检修;</p> <p>沙特国际甲醇公司位于 Al-Jubail 的 100 万吨/年的甲醇装置装置满负荷运转,此装置于前期 10 月 21 日重启。</p>
宏观动态	<p>经济数据利好,美元维持反弹,黄金和原油大幅下挫。美国 10 月 ISM 制造业指数为 56.4,高于市场预期的 55,较前值也有所提高,为两年半来最快增长。</p> <p>惠誉上调西班牙国债评级展望。国际信用评级机构惠誉 1 日宣布,维持西班牙国债的“BBB”评级,但将西国债的评级展望从“负面”提高至“稳定”。惠誉在评级报告中说,提高西国债评级展望主要是由于西班牙财政得到巩固,并且西班牙政府在劳动力市场、养老金制度和金融系统等方面进行了重大改革,从而提高了竞争性,这些因素可帮助西班牙在今后取得稳定增长。</p>
操作策略	<p>宏观面上,美国利好经济数据增强市场对美联储 12 月份逐步缩减购债规模的预期,利空甲醇期货;而基本面上,东南亚市场供应仍然偏紧,特立尼达天然气供应受限,欧美及东南亚价格持续走高,使得中国进口货源与内地货源价差较大,内地货源加速流向港口,供应过剩情况明显好转,局部价格开始回升,综上所述,我们预计本周甲醇期货维持高位震荡的概率较大,价格运行区间仍为 2810-2850 元/吨,建议前期多头 2845 元/吨以上逐步离场,不过空头仍暂时观望。</p>

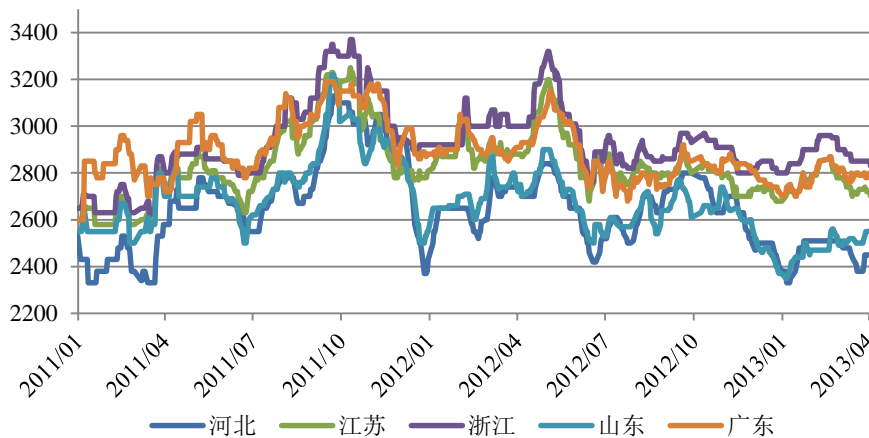


图1 厂区市场价格



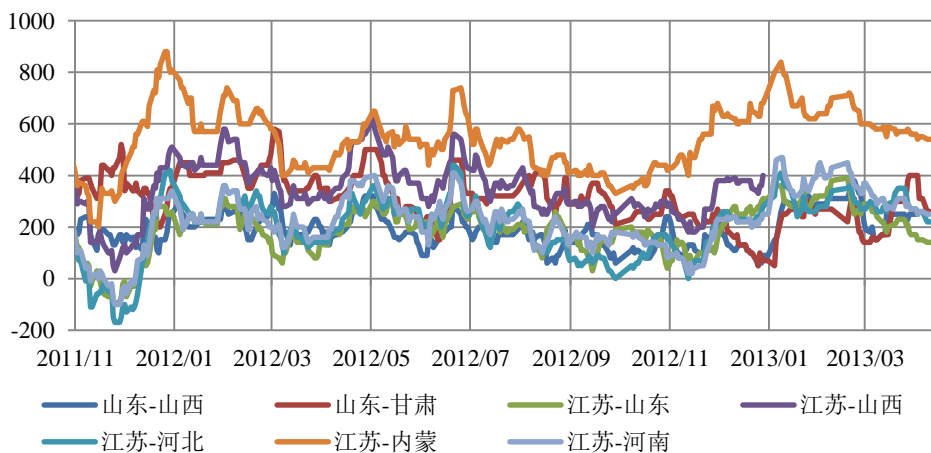
数据来源：国家甲醇网 华泰长城期货投资咨询部

图2 销区市场价格



数据来源：国家甲醇网 华泰长城期货投资咨询部

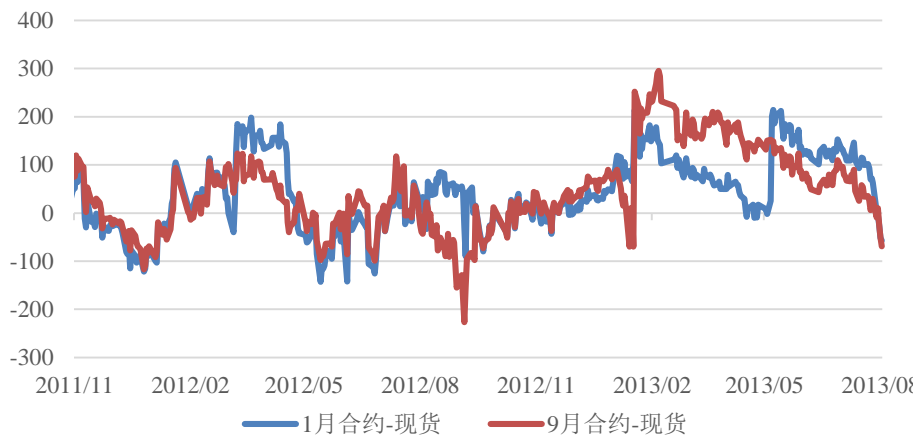
图3 江苏与周边地区价差走势



数据来源：国家甲醇网 华泰长城期货投资咨询部

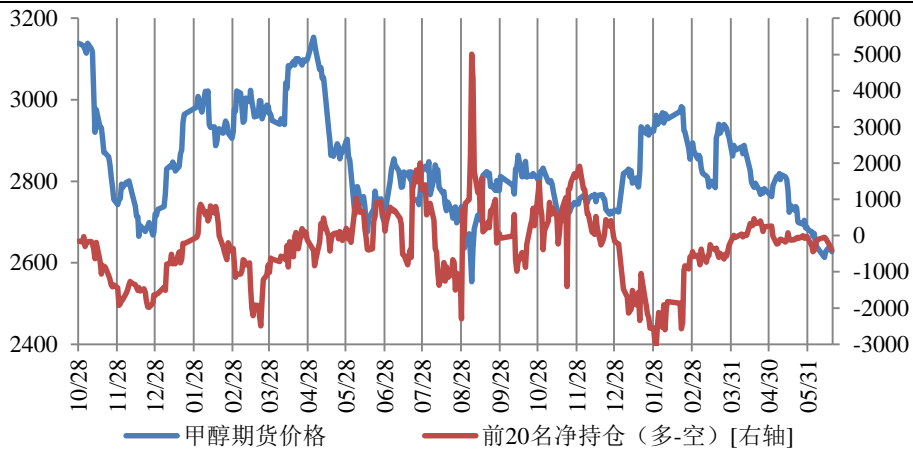


图4 期现价差



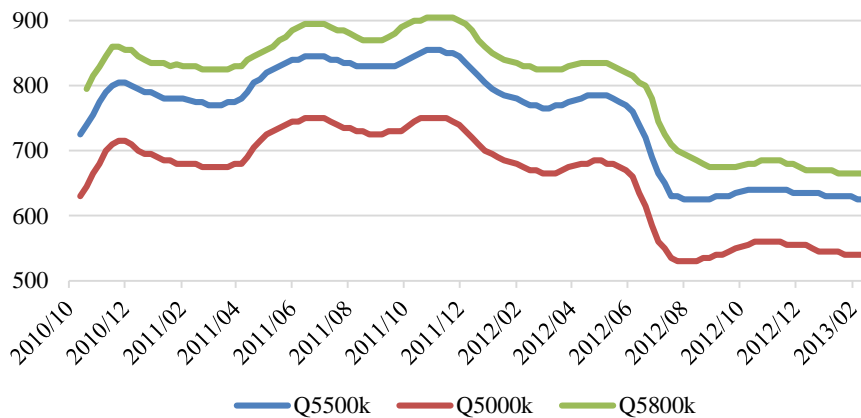
数据来源：国家甲醇网 华泰长城期货投资咨询部

图5 主力净多持仓与甲醇期货价格走势对比



数据来源：郑商所 华泰长城期货投资咨询部

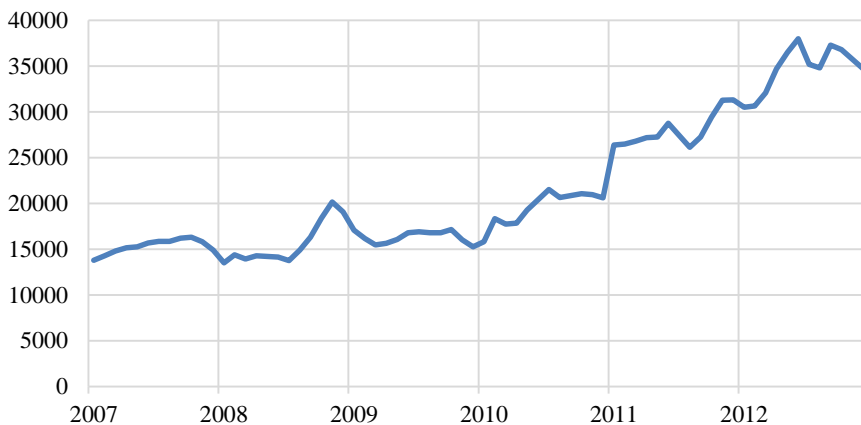
图6 秦皇岛动力煤价格走势



数据来源：wind 华泰长城期货投资咨询部

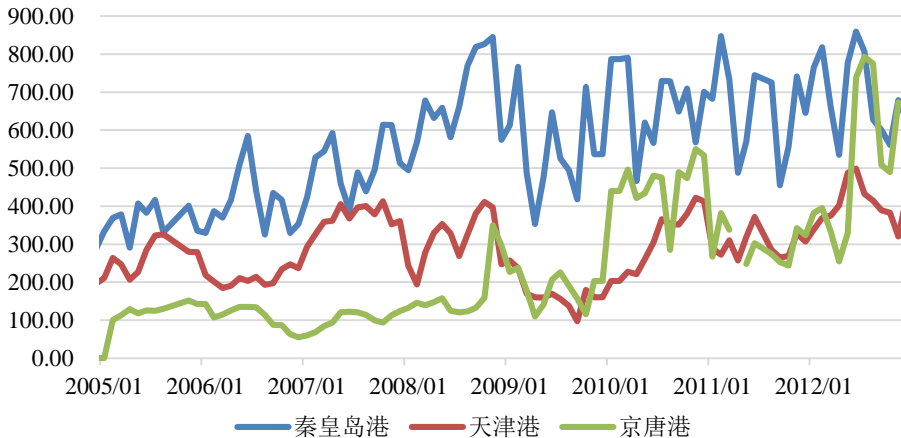


图7 煤炭社会库存



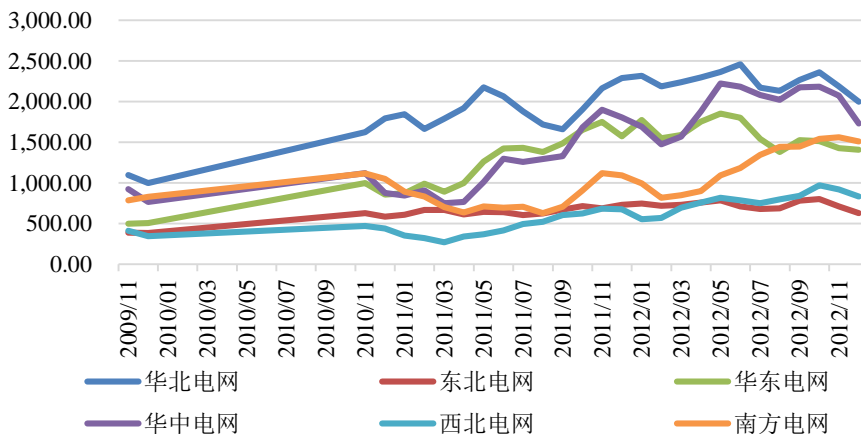
数据来源: wind 华泰长城期货投资咨询部

图7 煤炭社会库存



数据来源: wind 华泰长城期货投资咨询部

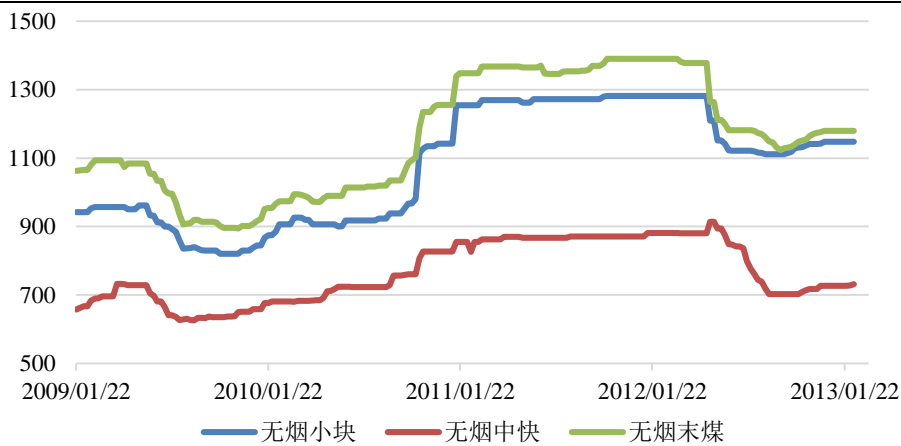
图8 六大电厂动力煤库存



数据来源: wind 华泰长城期货投资咨询部

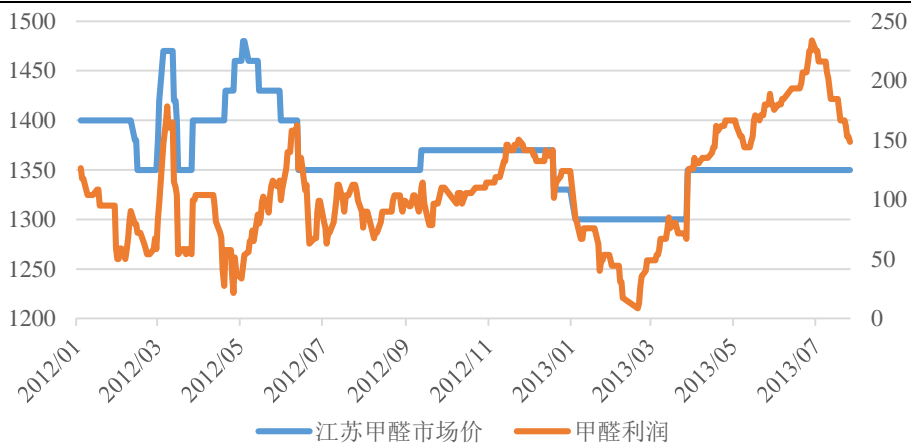


图8 无烟煤全国均价



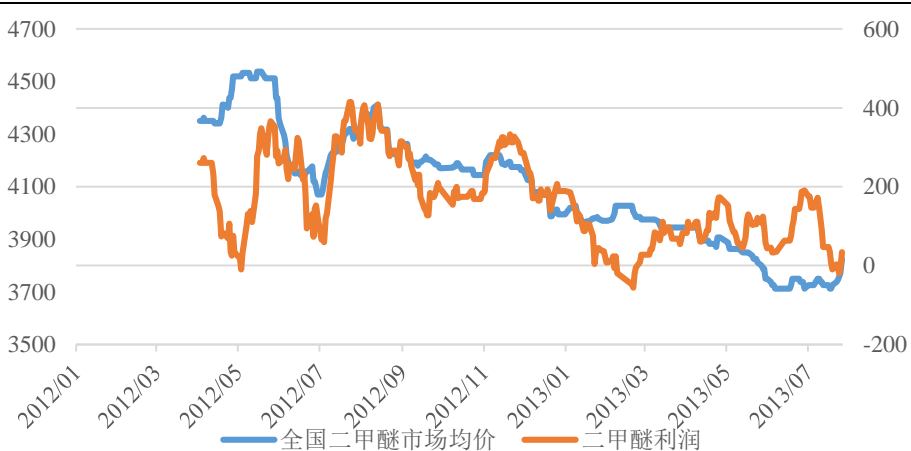
数据来源: wind 华泰长城期货投资咨询部

图8 江苏省甲醛生产利润



数据来源: 国家甲醇网 华泰长城期货投资咨询部

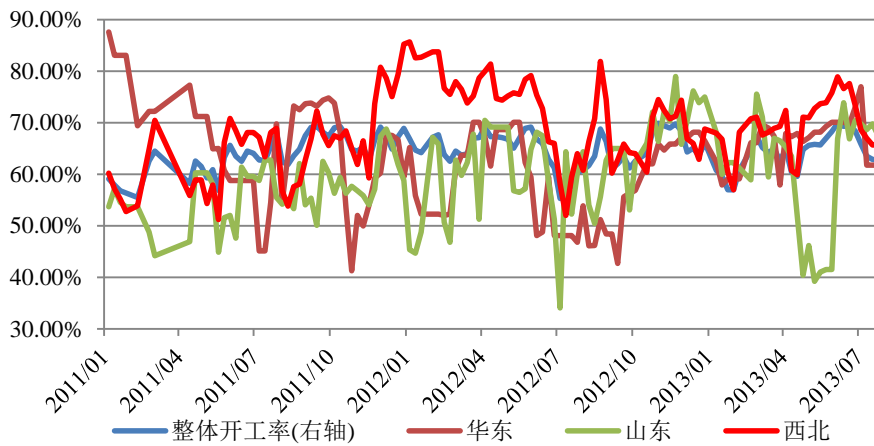
图8 江苏省二甲醚生产利润



数据来源: 国家甲醇网 华泰长城期货投资咨询部

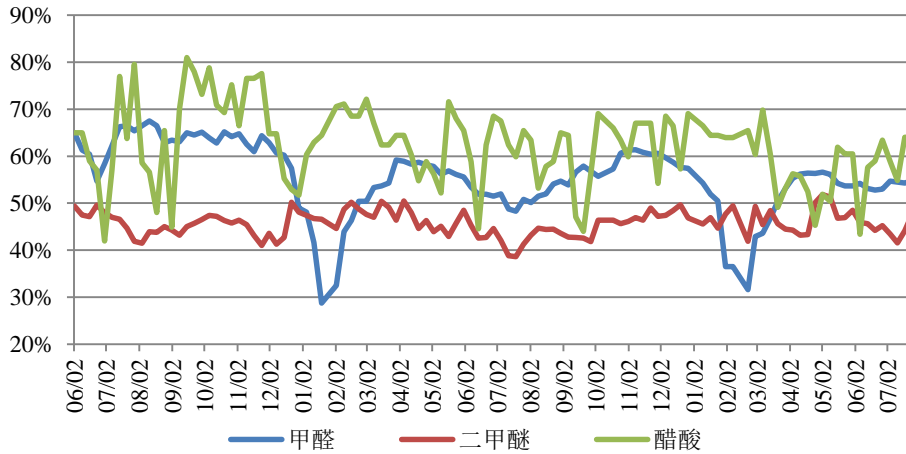


图9 甲醇装置开机率



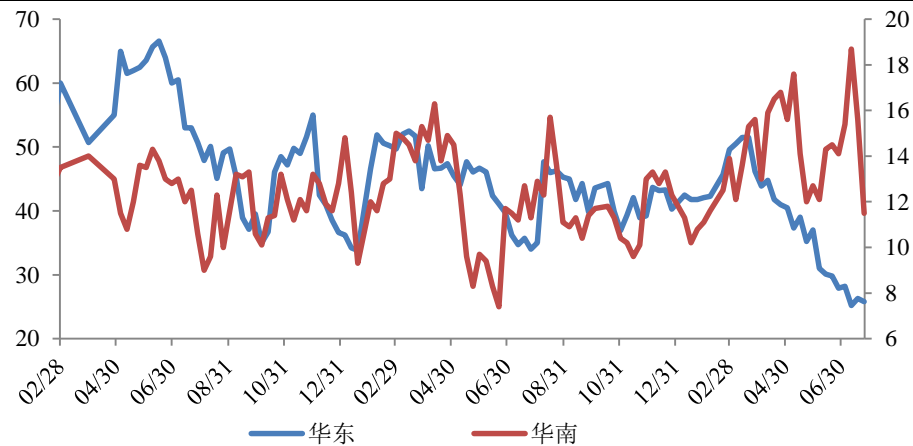
数据来源：国家甲醇网 华泰长城期货投资咨询部

图10 甲醇下游装置开机率



数据来源：国家甲醇网 华泰长城期货投资咨询部

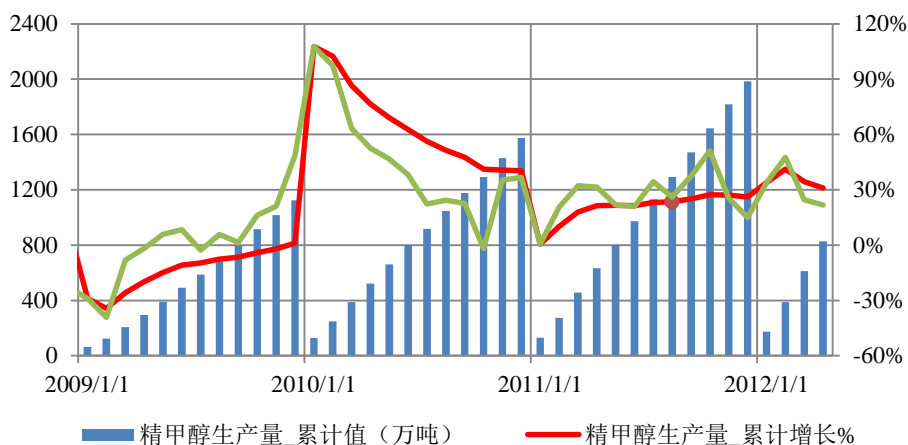
图11 华东和华南港口库存



数据来源：国家甲醇网 华泰长城期货投资咨询部

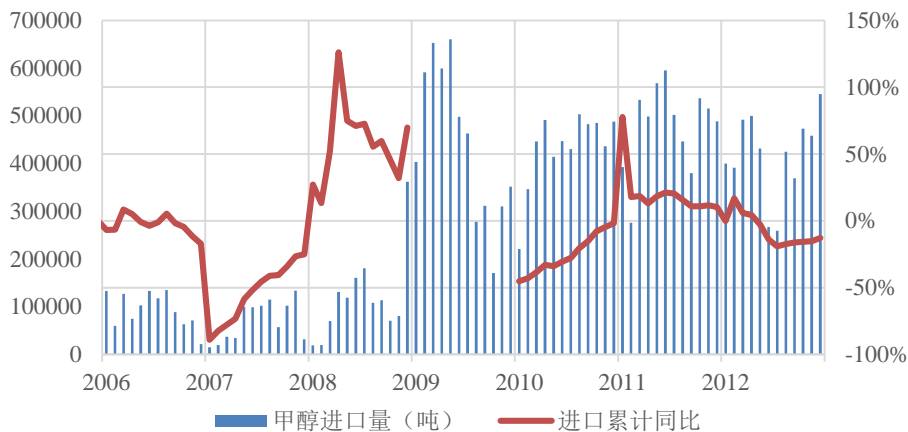


图 12 甲醇月度产量



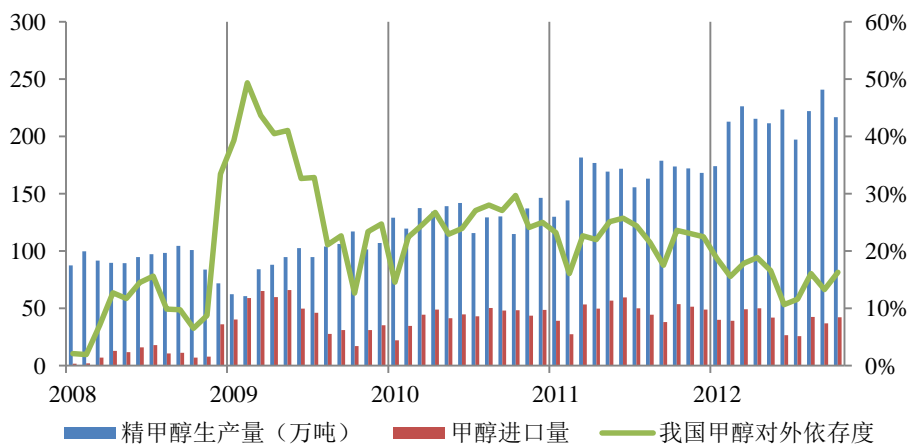
数据来源: wind 华泰长城期货投资咨询部

图 13 甲醇进口量



数据来源: wind 华泰长城期货投资咨询部

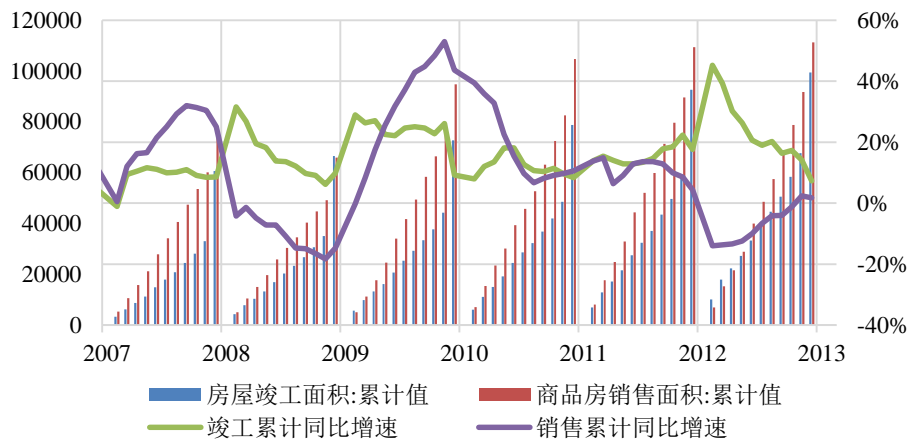
图 14 甲醇对外依存度



数据来源: wind 华泰长城期货投资咨询部



图 15 房地产相关数据



数据来源: wind 华泰长城期货投资咨询部

公司总部

广州市越秀区先烈中路 65 号东山广场东楼 11 层
电话: 4006280888 网址: www.htgwf.com

北京营业部

北京市朝阳区北三环东路 28 号易亨大厦 12 层 1209 房
电话: 010-64405616 传真: 010-64405650

上海世纪大道营业部

上海市浦东新区世纪大道 1589 号长泰国际金融大厦 7 层 01-05 单元
电话: 021-68753986 传真: 021-68752700

深圳金田路营业部

深圳市福田区金田路与福中路交界东南荣超经贸中心 1009
电话: 0755-23942178 传真: 0755-83252677

湛江营业部

湛江市开发区观海路 183 号荣基国际广场公寓 25 层 01-08 号房
电话: 0759-2669108 传真: 0759-2106021

东莞营业部

东莞市南城区胜和路华凯大厦 802B 室
电话: 0769-22806930 传真: 0769-22806929

佛山营业部

佛山市禅城区季华五路 21 号金海广场 1401—1404 室
电话: 0757-83809098 传真: 0757-83806983

郑州营业部

郑州市金水区未来大道 69 号未来公寓 601、602、603、605、616 室
电话: 0371-65628001 传真: 0371-65628002

南宁营业部

南宁市民族大道 137 号春晖花园 A 区办公楼 1501 房
电话: 0771-5570376 传真: 0771-5570372

南京营业部

南京市中山东路 288 号新世纪广场 A 座 4703 室
电话: 025-84671197 传真: 025-84671123

石家庄营业部

石家庄市中山西路 188 号中华商务中心 A 座 1608、1611 室
电话: 0311-85519307 传真: 0311-85519306

汕头营业部

汕头市龙湖区金砂路 116 号汕融大厦 1210、1212 号房
电话: 0754-8848857 传真: 0754-88488563

青岛营业部

山东省青岛市香港中路 12 号丰合广场 A 栋 3 层 A 户
电话: 0532-85029800 传真: 0532-85029802

韶关营业部

韶关市浈江区熏风路 14 号鼎禾会社 201 和 202 号
电话: 0751-8885679 传真: 0751-8221951

中山营业部

中山市石岐区兴中道 6 号假日广场南塔 510 室
电话: 0760-88863108 传真: 0760-88863109

番禺营业部

广州番禺区市桥街清河东路 338 号中银大厦 2205、2206、2207 房
电话: 020-84701499 传真: 020-84701493

惠州营业部

惠州市新岸路 1 号世贸中心第 16 层 F
电话: 0752-2055272 传真: 0752-2055275

大连营业部

大连市会展路 129 号大连国际金融中心 A 座-大连期货大厦 2312 房
电话: 0411-84807967 传真: 0411-84807267

贵阳营业部

贵阳市南明区都司路 62 号鸿灵-纽约纽约大厦 25 楼 5-6 号
电话: 0851-5833569 传真: 0851-5833570

深圳竹子林营业部

深圳福田区竹子林中国经贸大厦 22 层 ABCDEFGHJ 及 13 层 ABC
电话: 0755-83774627 传真: 0755-83774706

无锡营业部

无锡市中山路 343 号东方广场 A 栋 22 楼 H/I/J 座
电话: 0510-82728358 传真: 0510-82728913

珠海营业部

珠海市吉大海滨南路 47 号光大国际贸易中心 2308、2309 室
电话: 0756-3217877 传真: 0756-3217881

武汉营业部

武汉市汉口建设大道 847 号瑞通广场 B 座 1002 室
电话: 027-85487453 传真: 027-85487455

昆明营业部

昆明市人民中路 169 号移动通信大楼 15 层 B 座
电话: 0871-5373933 传真: 0871-5355199

宁波营业部

宁波市海曙区柳汀街 230 号华侨酒店二期三层 8306、8308 号
电话: 0574-83883688 传真: 0574-83883828

南通营业部

南通市青年中路 69 号 4 层 401 室
电话: 0513-89013838 传真: 0513-89013838

长沙营业部

长沙芙蓉区韶山北路 159 号通程国际大酒店 1301 室
电话: 0731-88271762 传真: 0731-88271761

成都营业部

成都市锦江区新光华街 1 号航天科技大厦 8 层 806 号
电话: 028-86587081 传真: 028-86587086

天津营业部

天津市河西区友谊路 35 号君谊大厦 2-2002
电话: 022-88356381 传真: 022-88356380

杭州营业部(筹)

杭州市朝晖路 203 号 1502 室
电话: 0571-85362828 传真: 0571-85362228

免责声明

本报告仅供华泰长城期货有限公司（以下简称“本公司”）的客户使用。本公司不会因接收人收到本报告而视其为本公司的当然客户。本报告中的信息均来源于公开资料，本公司对这些信息的准确性和完整性不作任何保证。报告中的资料、工具、意见及推测仅供参考，并不构成对所述期货买卖的出价或征价。

本报告所载的资料、意见及推测仅反映本公司于发布本报告当日的判断，本报告所指的期货或投资标的的价格、价值及投资收入可能会波动。在不同时期，本公司可发出与本报告所载资料、意见及推测不一致的报告。

在任何情况下，本报告中的信息或所表述的意见并不构成对任何人的投资建议。在任何情况下，本公司及其雇员不对任何人因使用本报告中的任何内容所引致的任何损失负任何责任。

本报告仅向特定客户传送，版权归华泰长城期货有限公司所有。未经我公司书面许可，任何机构和个人均不得以任何形式翻版、复制、引用或转载。