

本期观点

今日沪铜再次震荡下探，日内铜价无涨势，目前市场整体氛围较悲观，即将出台的经济数据预期较差，铜价开始持续下行趋势，加上现货升水再次回落，月底市场不宜看涨。

市场概要

原料市场

今日国内主流交易地区铜精矿现货价格维持坚挺，月底原料现货贸易商出货意愿不强，加上采购需求一般，使原料成交不佳，20%品味现货铜精矿含税自提计价系数80%-82%，送货到厂83%-84%。

期货市场

29日沪铜1408开盘48940元/吨，收盘48470元/吨，跌370元/吨，结算价48720元/吨，持仓294956手，增加7842手。

伦铜延续弱势开盘震荡走低，近期无较好数据支持，铜价位于区间内整理，且较6900美元/吨一线展开争夺，上方仍显示较强压力位，均线支撑放缓，可关注夜盘6900一线支撑位表现。

下游市场

铜材市场：隔夜沪铜上涨动力弱化，伦铜补涨动力不足，令下游市场担忧情绪升温，铜材企业接货意愿不足，且预测铜价重回震荡区间，回落风险加大。今日下午盘继续走低，至尾盘收低于48470元/吨，端午小假下游无备货意愿，多观望节后市场，订单并不急于出货。

废铜价格有小幅下跌。电解铜价格逐渐回归正常轨道，废铜价格也相应回落。山东、保定等地的废铜价格已回落至46700元/吨左右（含税带票），佛山等地价格维持在43500元/吨（不含税）左右。货源方面仍然紧张，持货商报价坚挺，下游按需采购却难觅优秀货源，但好废差价越来越小，面临较大压力。

明日预测

沪铜再次震荡下行，盘内无上涨趋势，现货价格持续下跌；临近月底，市场即将出台的经济数据预期较差，悲观氛围较浓，但也不乏有为节后上涨蓄力的可能，因此短期内铜价依然看空为主。

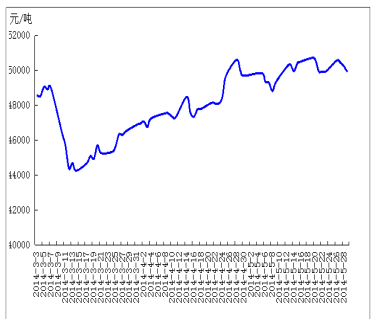
我的有色-铜团队

铜价再次回落
市场或在蓄势

沪铜当月合约日线图



上海市场铜现货走势



主 编：王宇 李国庆 臧林 王莉

期货编辑：臧林

内容指导：温晓红

联系人：王莉 021-26093967

邮 箱：lily_wong87@126.com

请务必阅读正文之后的免责条款部分

请务必阅读正文之后的免责条款部分

目 录

一、原料市场评述.....	1
1. 铜精矿市场评述.....	1
2. 废铜市场评述.....	2
二、现货市场追踪.....	2
1. 升贴水走势分析.....	3
2. 铜企出厂价格走势分析.....	4
3. 国内主流地区价格走势分析.....	5
三、期货市场追踪.....	6
1. 沪铜走势分析.....	6
1.1 沪铜价格走势分析.....	6
1.2 沪铜期货交易持仓分析.....	7
2. 伦铜走势分析.....	7
四、铜材市场追踪.....	8
1. 铜板带市场分析.....	8
2. 铜杆线市场分析.....	9
3. 铜管市场分析.....	9
五、热点新闻.....	9
1. 宏观热点.....	10
2. 铜行业热点新闻.....	10
免责声明:	11

一、原料市场评述

1. 铜精矿市场评述

现货铜供应报价升水 150-380 元/吨左右，现货铜价持续走低。目前市场原料货源供应总体偏紧，使原料价格保持坚挺，月底市场拿货需求不强。

今日市场铜价再次回落，市场悲观情绪更加浓厚，现货供应依然紧张，月底市场表现谨慎，供应商出货意愿不强，且接货商有所谨慎，从而成交不理想。目前主要交易地区如湖北大冶等贸易商拿货需求表现谨慎。国内主要市场采购计价系数如下：湖北大冶地区 20% 品味铜精矿含税到厂计价系数 83%-84%，天津港 18% 品位铜矿石港口自提计价系数 78%（含税），上海港 22% 品味铜矿含税计价系数 82%-83%。

表一 5月铜精矿现货加工费（TC/RC）

5月铜精矿加工费		
类别	TC:粗炼费（美元/吨）	RC:精炼费（美分/磅）
现货	115-130	11.5-13.0
长单	99	9.9

数据来源：我的有色网

表二 29日全国主要港口铜精矿价格表

单位：元/干吨

城市	品位	价格	涨跌	产地
丹东港	20%	8667	-	朝鲜/北美
大连港	20%	8654	-	南美
青岛港	18%-20%	8287	-	非洲/南美
天津港	15%-18%	7974	-	南美/非洲
上海港	20%-24%	10629	-	东南亚/南美/非洲
连云港	20%	8859	-	东南亚/非洲
南通港	20%	9141	-	非洲/南美
宁波港	18%-20%	9041	-	非洲/南美/东南亚
黄埔港	20%-23%	9553	-	东南亚/非洲

数据来源：我的有色网

表三 29日全国主要城市铜精矿价格汇总表

单位：元/千吨

市场	材质/牌号	规格/品位	最低价	最高价	中间价(元/吨)	涨跌	备注
内蒙古	Cu	18%-20%	7610	8610	8145	-	含税
大冶	Cu	0.2	9030	9440	9205	-	含税
上海	Cu	0.24	10423	11956	10635	-	含税
上饶	Cu	0.2	8637	9675	8757	-	含税
昆明	Cu	20%-25%	11127	11494	11260	-	(Cu=25%为基准)

数据来源：我的有色网

2. 废铜市场评述

今日废铜价格更随电解铜价格有小幅波动，成交稍好但有限。据我网持续跟踪某地冶炼厂在废铜短缺情况下已有相应减产计划出台。国内回收商转型其他行业，国外进口渠道在海关等部门的压力下也收窄至历史水平，对废铜原料供应造成不可弥补的伤害，逐渐体现在市场交易中。

表四 主要城市废铜价格表

单位：元/吨

地区	废铜价格	与铜价差	涨跌	备注
天津	45000	2500	0	不含税
佛山	43150	2600	0	不含税
保定	44350	2100	0	不含税
上海	43500	3720	0	不含税

数据来源：我的有色网

全国范围内都面临废杂铜缺货，冶炼厂集中的几个地方尤甚。造成市场如此局面的原因大概有三：一是市场观望情绪严重，贸易商对铜缺乏信心；二是“钱”紧无望，因为市场发动力不行；三是内外价差不减，国内市场无利可图。市场货源急剧“减少”，下游消费商多因找不到好的货源而减少用量或采购非标电解铜。

二、现货市场追踪

1. 升贴水价格走势分析

今日上海电解铜现货报升水210元/吨至升水380元/吨，较昨日有150块钱左右的跌幅，但仍然处于高位。月末持货商换现持续，现铜供应增加，升水进一步收窄，好铜跌破400元/吨关口。现货市场因临近月末持货商出货积极，而下游消费企业维持按需采购，整体略呈现供过于求的现状，升水较昨日继续下调。整体市场上午成交较差，出接货比9:1，下午有所好转，出接货比8:1。

表五 上海地区现货升贴水价格表

单位：元/吨

地区	品名	材质/牌号	规格/品位	参考升贴水	涨跌	备注
上海	升贴水	贵溪	Cu≥99.99%	B380	-150	含税
上海	升贴水	四大牌	Cu≥99.99%	B350-B380	-150	含税
上海	升贴水	升水铜	Cu≥99.99%	B330-B350	-150	含税
上海	升贴水	平水铜	Cu≥99.95%	B210-B280	-120	含税
上海	升贴水	湿法铜	Cu≥99.9%	B150-B190	-140	含税

数据来源：我的有色网

库存方面经历了短暂增加后昨日再度大幅减少6725吨，而现货升水再度放大，达到每吨94美元，这反应出现货铜的供应紧张，但更多的被市场理解为逼仓行为。我们打开伦铜的历史图形，发现一个有趣现象，2011年1月时伦铜当时的持仓达到32万手，2013年8月时是30万手持仓，这在当时都是非常高的持仓，但是高持仓后伦铜都是短暂的小幅冲高后随即回落。目前伦铜的持仓也创新高的达到33万手，历史是否就此重演我们拭目以待。基本面方面：乌克兰大选后东部的动荡仍在加剧，而美国指标10年期公债收益率跌至近11个月最低，而德国失业人口意外上涨，这一数据可能加重对欧洲央行将在下月会议上推出进一步刺激举措的预期。整体来看我的有色铜团队认为沪铜或将开启下行通道。

2. 铜企出厂价格走势分析

国内主要冶炼厂报价明显回升，其中江西铜业报价50300元/吨，小幅下跌300元/吨；大冶有色报价50050元/吨，小幅下跌300元/吨；祥光铜业、金升铜业报价49900元/吨，下跌400元/吨；北方铜业、鹏晖铜业报价50050元/吨，小幅下跌350元/吨。现货升水持续回落，升水150-380元/吨，市场贸易商出货一般，期铜下跌明显，成交清淡。

表六 29日铜企出厂价格表

单位：元/吨

铜企	出厂价	涨跌	铜企	出厂价	涨跌
江西铜业	50200	-300	北方铜业	50050	-350
东营方圆	50050	-350	鹏晖铜业	50050	-350
大冶有色	50050	-300	金升有色	49900	-400
恒邦股份	49950	-350	祥光铜业	49900	-400

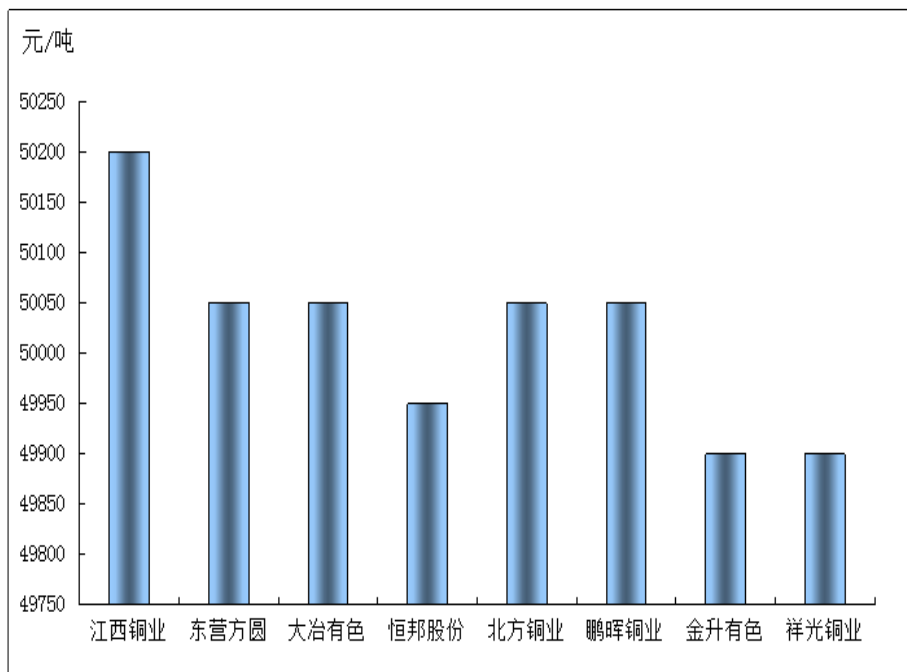
数据来源：我的有色网

今日冶炼厂散单成交量较差，冶炼厂月底基本不出货，现货成交清淡；目前冶炼厂当月票基本没有，加上市场铜价持续下跌，升水持续走低，冶炼厂出货意愿大减，基本不出。

库存方面，今日保税区库存变化不大，保税区库存维持57万吨左右，由于国内近期期铜持续回落，现货成交清淡，加上国内现货升水开始下降，后期保税区铜库存可能会增加。

图一 29日铜企出厂价格统计

单位：元/吨



数据来源：我的有色网

3. 国内主流地区价格走势分析

今日上海市场电解铜报价49920元/吨，明显下跌320元/吨；节前出货量不大，采购需求不佳，升水开始回落，现货成交清淡。

表七 29日国内主流地区现货价格

单位：元/吨

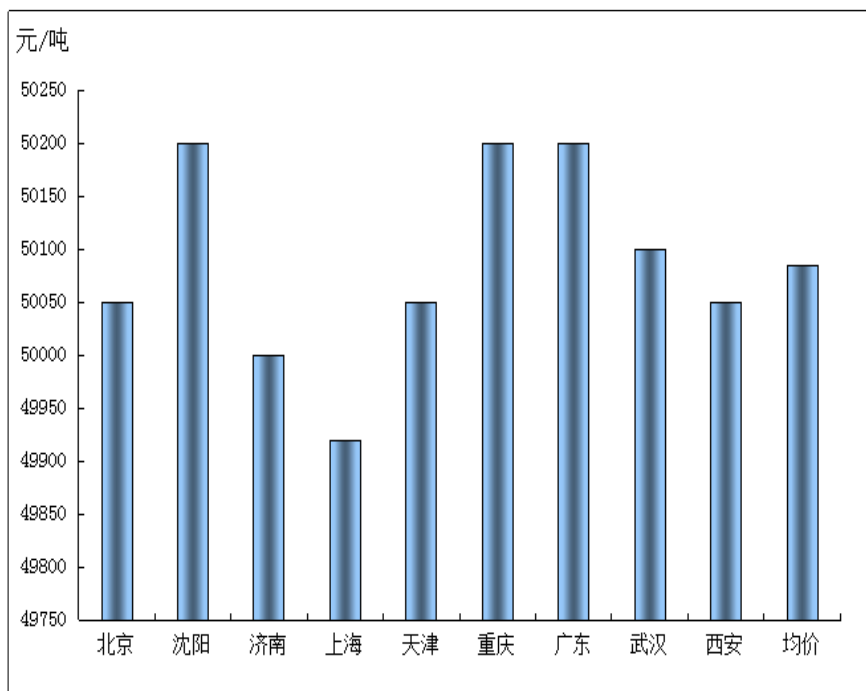
城市	北京	沈阳	济南	上海	天津	重庆	广东	武汉	西安	均价
价格	50050	50200	50000	49920	50050	50200	50200	50100	50050	50085
涨幅	-350	-300	-350	-320	-350	-300	-300	-300	-350	-325

数据来源：我的有色网

其他市场，北京市场电解铜报价 50050 元/吨，小幅下跌 350 元/吨；沈阳市场电解铜报价 50200 元/吨，小幅下跌 300 元/吨；济南市场报价 50000 元/吨，小幅下跌 350 元/吨；武汉、重庆、广东市场电解铜报价 50050-50100 元/吨，小幅下跌 300 元/吨；西安市场电解铜报价 50050 元/吨，小幅下跌 350 元/吨。各地市场下游按需采购，市场担忧情绪加重，节假之前铜价回升可能性小。

图二 29日国内主流地区价格统计

单位：元/吨



数据来源：我的有色网

三、期货市场追踪

1. 沪铜市场走势分析

1.1 沪铜价格走势图

图三 29日沪铜1408分时走势图

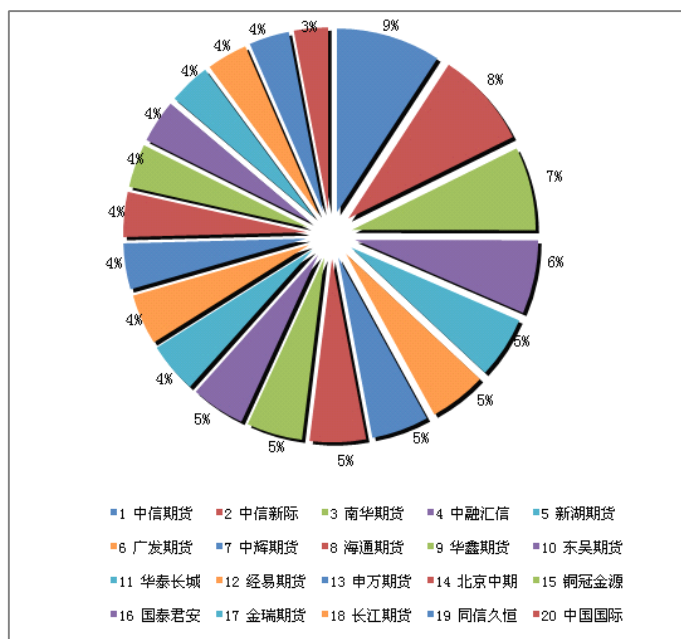


数据来源：文华财经

华闻期货日评：沪铜增仓下行，现货升水回落。沪铜主力合约1408昨日夜盘小幅高开后震荡，今日早盘冲高后开始一路回落，尾盘再度大幅跳水，最终以中阴线报收。沪期铜小幅回落，部分进口铜涌入市场，虽有贵溪品牌独树一帜，挺价出货，但其余好铜则货多价廉，持货商不断下调升水以求成交，中间商受月末资金牵制少有入市，下游逢低略有接货，市场月末氛围浓郁。现货升水今日再度回落至升水230元/吨至升水370元/吨，预计现货紧张局势有所缓解。

1.2 沪铜期货交易持仓分析

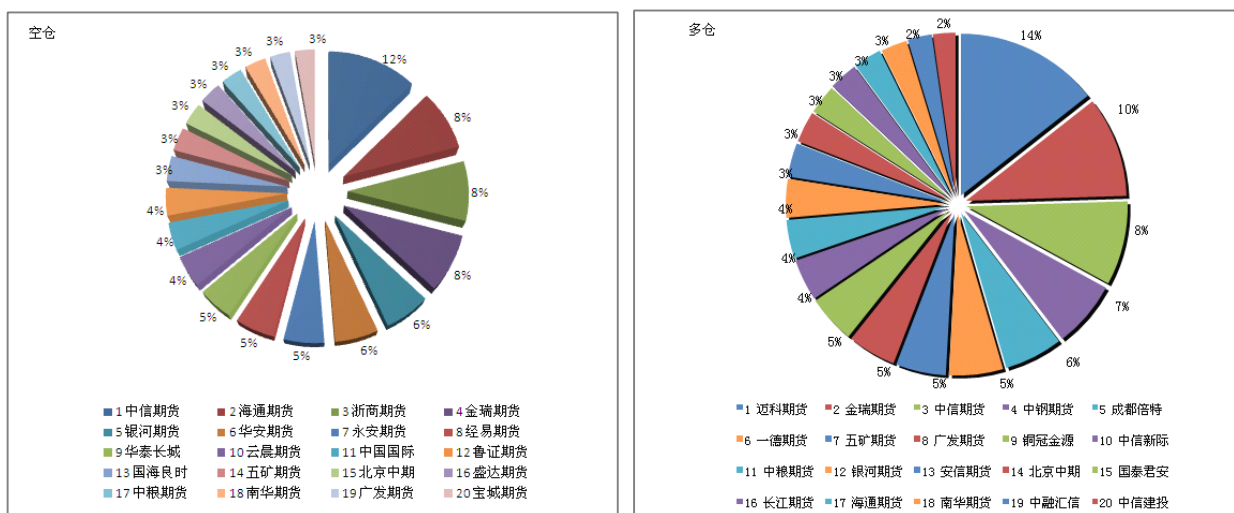
图四 上海期货交易所铜1408合约会员成交排名



数据来源：上海期货交易所

机构持仓：沪铜 1408 合约主要持仓机构有所变化，今天中信期货成交量排名第一，持仓 12882 手，增加 3634 手，前 20 名机构成交量增加 17826 手；市场持买单量第一的是迈科期货其多仓量为 14511 手，较上一日增加 350 手；持卖单量第一的为中信期货，持仓 10584 手，较上一交易日增加 836 手。

图五 29日沪铜1408空头、多头持仓排名



数据来源：上海期货交易所

中原期货日评：沪铜承压下行，空单继续持有。【行情回顾】今日沪铜 1408 开盘 48940，夜盘开盘后整体维持震荡，白盘价格震荡走低。下午盘价格迅速走低至 48440，收于 48470。日线上呈受压下跌的中阴线【技术分析】沪铜 1408 日 K 线 MACD 指标顶部背离，今日价格下跌，有进一步形成死叉迹象。【交易策略】沪铜 1408 于 5 月 27 日介入的空单，建议继续持有，防守位半年线 49100。若价格进一步走低，形成死叉则可加仓做空。据此入市，风险自担。

2. 伦铜市场走势分析

29日伦铜分时走势图



数据来源：文华财经

银河期货:今晚失业金人数公布,沪铜做空不做多。从技术上看,伦铜、沪铜前期受国储局收储20万吨电解铜和前期跌幅远超10%的跌幅的影响,沪铜当月前期逼仓行情不断上演,但鉴于宏观环境和铜基本面偏空的环境下,铜的消费增速放缓和旺季行情即将结束将会进一步打压铜价,个人倾向于铜价近期高点已现,后期将有10%以上的跌幅空间。沪铜主力合约近期仍将维持高位震荡行情,区间48000-49000附近,行情大跌势预计会在6月初开始。此前,操作方式主要是区间内高抛低吸。从日内看,沪铜1408合约震荡下行,日内压制48840,底部支撑48500,轻仓空单可以适当入场,注意10日均线支撑情况,日内严格止损200元,逢高建空单,长线持有。

四、铜材市场追踪

今日沪铜尾盘收低,伦铜继续争夺6900一线,令端午节前市场表现谨慎,下游无备货意向,仍处于观望状态。欧元区宽松预期继续发酵,令欧元承压,金属难受提振,且今晚美国GDP修正值预期下滑,铜价表现疲软,铜价重回震荡区间,回落风险加大。

1. 铜板带市场分析

铜材企业今日出货明显下降,主要是临近月底,开始整账盘货,且下游接单意愿不足,多以按需采购为主。市场预计铜价将进入一波淡季行情,据我们分析可知,端午节前后需求仍维持稳定,关注今晚美国GDP修正值。

表八 29日铜板带价格汇总

单位：元/吨

铜板带	沈阳	济南	天津	上海	宁波	武汉	广州	洛阳
紫铜带0.2*200*C	56600	56600	56600	56300	56000	56600	56600	56500
涨跌	0	-300	-300	-400	-400	0	-300	-300
材质	T2	T2	T2	T2	T2	T2	T2	T2
H62黄铜带0.2*200*C	43300	43300	43000	43500	43200	42700	43400	43200
涨跌	0	0	0	0	0	0	0	0
材质	H62	H62	H62	H62	H62	H62	H62	H62

数据来源：我的有色网

2. 铜杆线市场分析

临近国内端午小假，铜材市场备货反应并不强烈，近期风险因素存在，令铜价涨势趋缓，维持区间震荡，下游企业拿货信心不足，纷纷预判节后将有回落趋势。近日中国政策方面逐步落地，基建投资、电网建设、铁路投资等项目逐步推进，或将增强部分市场信心，而目前铜价偏高难支，需求不及预期，仍将有回落行情出现。随着政策的落实，铜材需求料有增长，关注本周市场因素及官方制造业 PMI。

表九 29日铜杆线价格汇总

单位：元/吨

铜杆线	沈阳	青岛	天津	宁波	武汉	广州	鹰潭
无氧杆Φ3	51200	51000	51000	51000	51100	51200	51200
涨跌	-300	-300	-300	-300	-300	-300	-300
产地	沈阳	山东	天津	浙江	湖北	广东	江西
低氧杆Φ8	50700	50700	50700	50200	50100	50500	50400
涨跌	-300	-300	-300	-300	-300	-300	-300
产地	沈阳	山东	天津	浙江	湖北	广东	江西

数据来源：我的有色网

3. 铜管市场分析

临近月底，铜管企业出货量有所下滑，铜材加工费整体维持平稳，据我们了解，4月份市场流通性紫铜管加工费 5000-6000 元/吨，H62 黄铜管加工费 3000-4000 元/吨，部分地区根据具体规格有所调整。受夏季前空调用管需求带动，5月份铜管产量仍将有大幅上升，而随着夏季的来临，铜管产量或有回落趋势，但料整体将维持稳定。

表十 29日铜管价格汇总

单位：元/吨

铜管	沈阳	济南	天津	宁波	武汉	深圳	洛阳
紫铜管Φ4-25*0.3-2.0	54450	55000	54900	55400	55500	54350	55500
涨跌	0	0	0	0	0	0	0
产地	沈阳	山东	天津	浙江	湖北	广东	河南
62黄铜管Φ4-25*0.3-2.0	41500	42100	41200	41300	41800	41100	41100
涨跌	0	0	0	0	0	0	0

数据来源：我的有色网

五、热点新闻

1. 宏观热点

► 欧洲议会选举引发“地震”

五年一度的欧洲议会选举上周揭晓，欧洲议会的结构虽然没有发生根本性变化，但却出现了重大的趋势性变迁。考虑到这不但是《里斯本条约》生效后的首次选举，而今年欧盟还将有一系列重大人事变动，势必对欧洲一体化进程产生重大影响，世人不能不重新估计欧盟和欧元区的前景，未来对欧盟和欧元区的投资更该加倍小心。[阅读全文](#)

► 央行货币政策仍“稳健”当头

经济下行给货币政策带来的压力日益明显，尽管央行仍然没有诉诸降准，但精细化的公开市场操作已逐渐从净回笼转向净投放。[阅读全文](#)

► 李克强重申实施稳健货币政策、适时适度预调微调

继五天前表示要运用适当的政策工具、适时适度预调微调后，中国总理李克强28日重申，面对经济下行压力，中国将继续实施积极的财政政策和稳健的货币政策，加强政策协同配合，适时适度预调微调。近日国泰君安报告称，高层此前提到“适度预调微调”是调控的重要转向迹象，将有利于A股。[阅读全文](#)

2. 铜行业热点新闻

► 力拓计划在蒙古铜金矿裁员 300 人

矿业巨头力拓公司今日宣布，铜价继续疲软，该公司计划在蒙古奥尤陶勒盖铜金矿裁员约300人，以削减成本。此次裁员规模不足该铜金矿全部员工的5%。该铜金矿于去年开始投产使用。统计数据显示，截止2013年12月份，力拓奥尤陶勒盖工程现约有7500名员工和承包商，其中绝大多数为蒙古人。[阅读全文](#)

► 因精炼铜价格上涨 中国废铜进口反弹--CRU

英国咨询机构 CRU Group 表示，预计到今年年底，中国废铜进口将反弹至接近2013年水准，因精炼铜价格上涨促使贸易商加大进口。根据海关数据，今年1-4月，废铜进口同比下滑13%，至120万吨。铜价已经从3月19日触及的近四年低点反弹9.5%。[阅读全文](#)

► 新疆调铜镍等矿产品资源税税额

新疆维吾尔自治区财政厅与自治区地税局近日联合向新疆财税部门发文，调整新疆部分地区部分矿产品资源税税额标准。此番调整涉及11家矿产企业三类矿产品资源税税额等级及征收标准，2014年起按等级征收资源税。[阅读全文](#)

中国铜市场报告订单

上海钢联电子商务股份有限公司

您的兴趣:

- Myyouse 铜价指数
- 现货铜市每日简评
- 铜厂报价
- 现货成交行情
- 电解铜每日成交报告
- 铜材市场价格
- 铜材厂家开工率
- 铜材厂家订单新增
- 铜期盘评述
- 行情预测
- 每日行业资讯
- 每日新闻讯息

订阅公司 (请填写公司全名):

联系人:

电 话:

传 真:

电子邮箱:

日 期: 年 月 日

公司名称: 上海钢联电子商务股份有限公司
 地 址: 上海市宝山区园丰路 68 号
 电 话: 021-26093967
 传 真: 021-66896910
 费 用: **2600 元人民币/年**
 汇款户名: 上海钢联电子商务股份有限公司
 帐 号: 3100 1913 1000 5250 1232
 开 户 行: 建设银行上海宝钢宝山支行

贵公司属于:

- 矿山-中国
- 矿山-除中国以外
- 贸易商
- 冶炼厂-中国
- 冶炼厂-除中国以外
- 铜材厂
- 贸易商
- 期货公司
- 金融机构
- 研究机构
- 政府机关
- 其他

铜研究团队联系方式:

温晓红: 021-26093330
 王 宇: 021-26093257
 李国庆: 021-26093892
 臧 林: 021-26093896
 王 莉: 021-26093967
 邮箱: lily_wong87@126.com

本报告由我的有色铜研究团队开发, 版权属于上海钢联电子商务股份有限公司, 未经授权不得复制、转发, 引用需备注来源。

免责声明:

本研究报告仅供上海钢联电子商务股份有限公司及“我的有色网”客户使用，我的有色网铜研究团队不会因接收人收到本报告而视其为本公司的当然客户。

本研究报告由我的有色网铜研究团队制作，是基于研究团队认为可靠的且目前已公开的信息撰写，我们力求但不保证该信息的准确性和完整性，客户也不应该认为该信息是准确和完整的。同时，本团队不保证文中观点或陈述不会发生任何变更，在不同时期，本团队可发出与本报告所载资料、意见及推测不一致的报告。

我的有色网铜研究团队会适时更新我们的研究，但可能会因某些规定而无法做到，在任何情况下，本报告中的信息或所表述的意见并不构成对任何人的投资建议，也没有考虑到个别客户特殊的投资目标、财务状况或需求。客户应考虑本报告中的任何意见或建议是否符合其特定状况，若有必要应寻求专家意见，本公司及雇员不对使用本报告而引致的任何直接或者间接损失负任何责任。

本报告所载的资料、工具、意见及推测只提供给客户作参考之用，并非作为或被视为出售或购买证券或其他投资标的的邀请或向人作出邀请。

本报告涉及期货、期权及其它衍生工具的交易，因其包括重大的市场风险，因此并不适合所有投资者。在任何情况下，本团队不对任何人因使用本报告中的任何内容所引致的任何损失负任何责任，投资者需自行承担风险。

本报告版权归我的有色网铜研究团队所有，未获得我的有色网铜研究团队事先书面授权，任何人不得对本报告进行任何形式的发布、复制或出版作任何用途，合法取得本报告的途径为本公司网站及本公司授权的渠道。



（“我的有色网”微信）



（期、现货铜交易微信）

上海钢联电子商务股份有限公司

上海市宝山区园丰路 68 号 邮 编：200444

联系人： 王 莉 电 话： 021-26093967

邮 箱： lily_wong87@126.com