

中国铝下游市场周度报告

2017 年 第 2 期 总第 13 期

我的有色-铝行业下游团队

日期/地区	上海	无锡	佛山	长江	南储	粤对沪升贴水
2016/1/9	12610	12600	12740	12640	12750	+130
2016/1/10	12510	12500	12570	12540	12590	+60
2016/1/11	12780	12770	12870	12790	12880	+90
2016/1/12	12820	12810	12970	12840	12970	+150
2016/1/13	13290	13280	13280	13310	13270	-10

Mymetal 周产业新闻&周主题聚焦

◆ 本周宏观

1. 美股收跌，纳指 2017 年首次下跌，终结连续五日创新高势头。黄金油价涨，美元下跌。
2. 欧央行：必要时可在延长期扩大 QE 至 800 亿欧元。
3. 发改委主任：支持各地在房地产税等方面探索创新。
4. 中国 12 月新增信贷远超预期 但新增存款规模大幅减少。

◆ 行业要闻

1. 环保督查暗访：河南腾达铝业等违规生产排放。
2. 兴化市打响不锈钢‘烘房’整治第一枪。
3. 阿根廷完成对我铝合金轮毂反倾销调查取证。
4. 西北铝挤压厂完成两个规格型材的新产品开发生产。

◆ 本周聚焦：去产能

本周关于铝产业去产能的一则传闻在行业大范围传播，其中传闻提及到“河南、山东、山西计划电解铝去产能 30%、氧化铝去产能 50%”，此消息一出，期货铝价多头增仓明显，空头纷纷离场，促使铝价大幅拉涨。环保部对此传闻尚处于市场征集意见当中，虽短期仅停留在消息面的炒作，但环保部对后期去产能的态度明确。与此同时，近期发改委相继表示，在 2017 年中有色金属、钢铁、及煤炭等产能过剩行业开展去产能工作，以此来看 2017 年去产能举措或势在必行。从本周来看，在偏离基本面的情况下，铝价大幅上涨或仅依托于消息面以及资金炒作。短期铝价宽幅震荡概率大，仍需观察资金以及消息面动态，操作建议：观望。

中国铝下游市场周度报告

2017年 第2期 总第13期

目 录

一、铝板带市场分析.....	3
1. 市场价格.....	3
2. 市场动态.....	3
二、电工圆铝杆市场分析.....	4
1、 市场价格.....	4
2、 市场动态.....	5
三、废铝市场分析.....	5
1. 市场价格.....	5
四、铝合金锭市场分析.....	7
1. 市场价格.....	7
五、铝型材市场分析.....	7
1. 市场价格.....	9
2. 市场动态.....	9
六、综述总结.....	9

中国铝下游市场周度报告

2017年 第2期 总第13期

一、铝板带市场分析

1. 市场价格

表 1. 主流市场铝板加工费

规格/地区	巩义	济南	苏州	佛山	上海	福州	重庆
1060/0 态 2-6*1000*2000	1800-220 0	2200-270 0	2000-250 0	2500-270 0	2600-280 0	2200-240 0	2000-220 0
5052/0 态 1*1000*2000	3700-420 0	4700-520 0	4500-500 0	4500-470 0	4900-510 0	4300-450 0	4500-470 0
3003/H 态 0.5-0.8*1000*2 000	2200-270 0	2700-320 0	2400-300 0	2700-290 0	2900-310 0	2300-250 0	2000-230 0

数据来源：我的有色网

本周铝价小幅抬升，本周长江现货周均价为 12824 元/吨，南储现货周均价为 12892 元/吨。受此影响，全国地区铝板价格也随着一起波动。但主流地区的加工费并没有太大的调整。具体情况如下：巩义地区 1 系加工费均价为 1900 元/吨，3 系加工费均价为 2500 元/吨，5 系加工费均价为 3950 元/吨；佛山地区 1 系加工费均价为 2600 元/吨，3 系加工费为 2800 元/吨，5 系加工费均价为 4800 元/吨；重庆地区 1 系加工费为 2100 元/吨，3 系加工费为 2150 元/吨，5 系加工费为 4600 元/吨。

从上表 1 可以看出，本周铝板加工费维稳运行，相较于上周无明显的调价变动。整体价格方面，由于铝锭价格承压下滑，铝板成本下降，本周铝板价格小幅抬升。

2. 市场动态

开工率方面，开工率方面，河南地区本周环保所带来的影响依旧存在，小型企业举步维艰。这导致部分订单流入山东、江苏地区，山东江苏地区生产情况良好。河南地区开工率止跌企稳，较上周有小幅回升。山东江苏地区开工率由于年前赶工

市场成交方面，本周铝锭价格拉涨，加之年底将至订单转弱，各采购商年底回款，下游企业按需采购为主，整体成交一般。从整体情况来看，下游地区成交以长单为主，成交情况受市场需求影响较大。从地区上看，佛山地区，出口订单得到缓解，市场成交情况转好。重庆地区，生产企业临近放假，接单意愿不强。河南地区受环保审查影响，铝板带加工厂几乎全部停产，出货情况不佳。江苏地区主要以长单为主，持货商出货积极，采购商按需采购，下游观望情绪浓厚，成交一般。而据部分商家反应，由于春节的来临，大部分厂家开始准备停产放假事宜，北方的部分厂家下周开始停产放假，所以预计下周开工率将会大幅下降。

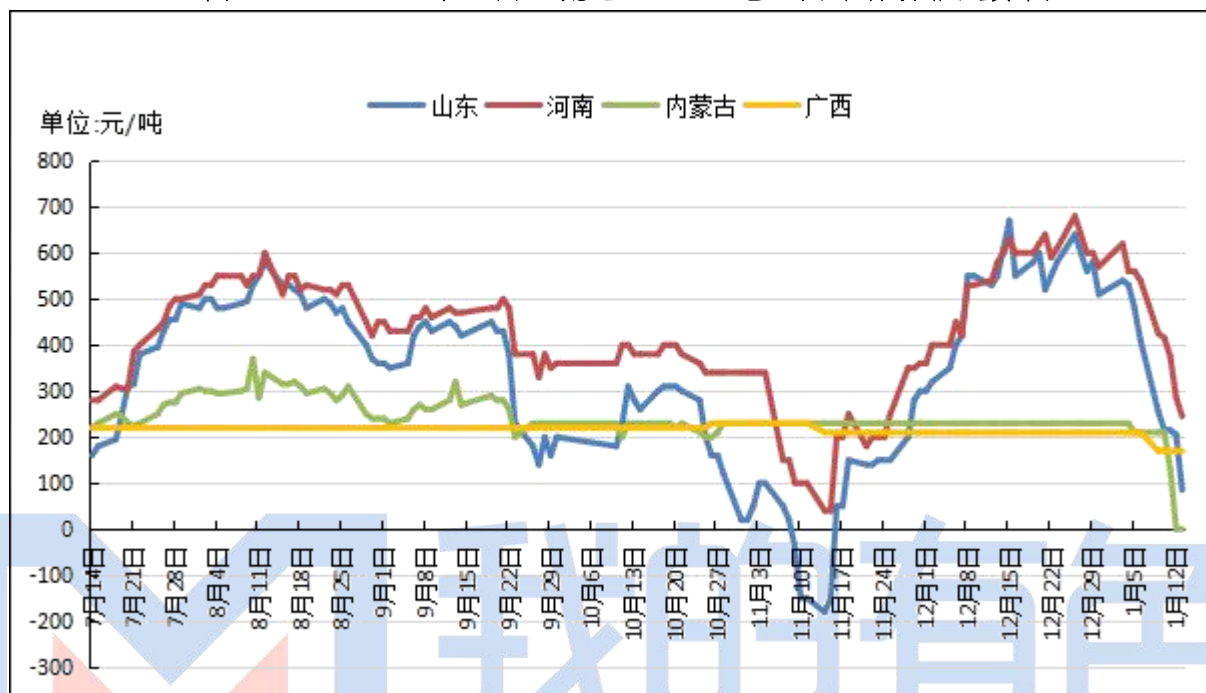
中国铝下游市场周度报告

2017年 第2期 总第13期

二、电工圆铝杆市场分析

1. 市场价格

图 1. 2016-2017 年全国主流地区 1A60 电工圆铝杆价格走势



数据来源：我的有色网

2017年1月9日-1月13日，铝锭现货市场在周初走低后，开始企稳回升。本周铝锭现货市场表现为周初成交有所回暖，而临近周末，铝价升幅较大，市场畏高情绪渐起，成交弱勢明显。受此影响，全国主流市场普通纯铝杆价格走势也相应做出调整。本周全国主流市场普通纯铝杆加工费逐步走低，临近周末市场价格更是跌幅明显。从区域上看，据我的有色网数据统计，本周内蒙古地区日加工费均价基本维持在0-170元/吨；广西地区铝杆日加工费均价维持在170元/吨。山东地区铝杆出厂日加工费均价在85-255元/吨。而河南地区日加工费均价基本上处于245-425元/吨。

表 2. 本周全国主流市场 1A60 电工圆铝杆加工费明细 单位：元/吨

	山东	河南	内蒙古	广西
1月9日	255	425	210	170
1月10日	215	415	210	170
1月11日	215	375	130	170
1月12日	205	285	0	170
1月13日	85	245	0	170

数据来源：我的有色网

中国铝下游市场周度报告

2017年 第2期 总第13期

合金电工铝杆加工费方面，由于市场份额较普通纯铝杆小，加之加工技术水平要求高，基本上由大型企业接单按需生产，故加工费用维持稳定，波动不大。河南地区6系合金杆加工费中间值为1475元/吨，8系合金杆加工费中间值为1400元/吨。山东地区6系铝合金杆加工费中间值为1900元/吨，8系合金杆加工费中间值为1000元/吨。

表3. 铝合金杆加工费 单位：元/吨

铝合金杆加工费		
地区 型号	河南	山东
6101、6102	1350-1600	1800-2000
8030	1200-1600	800-1200

数据来源：我的有色网

2. 市场动态

本周铝锭现货市场在经历周初探底后，周三开始受期货市场带动开始逐步回升。周初受到中国钢铁工业协会2017年度扩大会议关于“地条钢”整治的消息，期铝跟随黑色市场向上回升但期货市场弱势明显，跟随性较大。而临近坊间传言相关部门压缩电解铝和氧化铝产能，期货市场表现强劲从而带动了现货市场的走高。

就电工圆铝杆市场而言，本周开工率较上周有所下降，主要是受小型企业临近年末开始放假及设备检修的影响。而市场成交方面较上周有所好转，生产企业积极出货，下游企业逢低备货热情有所回升，但临近周末由于现货市场价格较高成交又有所减弱。库存方面，由于元旦假期产生少量库存本周减少明显，生产企业库存把控严格，减少库存风险仍未本阶段特征。由于春节临近，预计下周电工圆铝杆市场开工率或将持续走低。

三、废铝市场分析

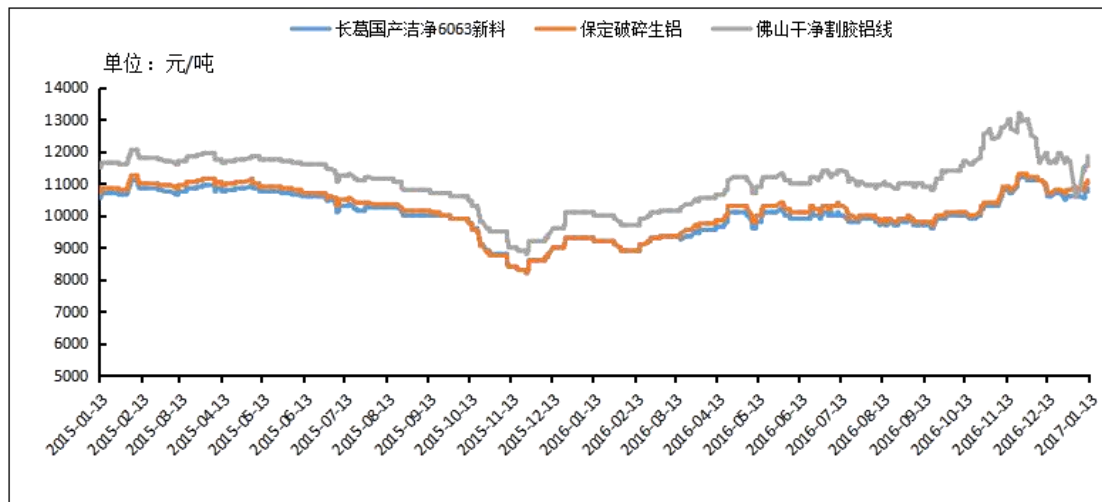
1. 市场价格

本周长江铝锭现货价格受黑色系影响，突破13000，全国各地区废铝价格小幅上涨，平均涨幅为250-300元/吨。

中国铝下游市场周度报告

2017年 第2期 总第13期

图 2. 2015 年-2017 年主流市场废铝价格走势图



数据来源：我的有色网

具体价格方面，截至目前佛山地区破碎生铝成交均价为 11150 元/吨。本周价格与上周相比，上涨 250 元/吨，市场成交情况一般，采购商按需采购，货源较为紧缺。保定地区破碎生铝成交价为 11000-11200 元/吨，均价为 11100 元/吨，割胶铝线成交价为 12000-12200 元/吨，均价为 12100 元/吨。本周价格与上周相比，上涨 250 元/吨，市场交易情况一般。河南地区国产洁净 6063 新料成交均价为 10850 元/吨。本周价格与上周相比，上涨 300 元/吨，市场货源较少。山东临沂割胶铝线成交价格为 11700-11900 元/吨，成交均价为 11800 元/吨。本周价格较上周相比，上涨 300 元/吨，主要受长江价格波动影响，市场上货源较为紧缺，成交量一般。

据我的有色调研，因春节临近，市场需求转差，但大多废铝贸易商逐渐离市，市场上废铝货源紧张，所以废铝价格方面，下跌可能性不大。再生铝企的备货接近尾声，众多企业将在下周开始放假，将于元宵节后开始采购废铝。我的有色网预计年前废铝行情无明显变动，涨跌幅度不大。

中国铝下游市场周度报告

2017年 第2期 总第13期

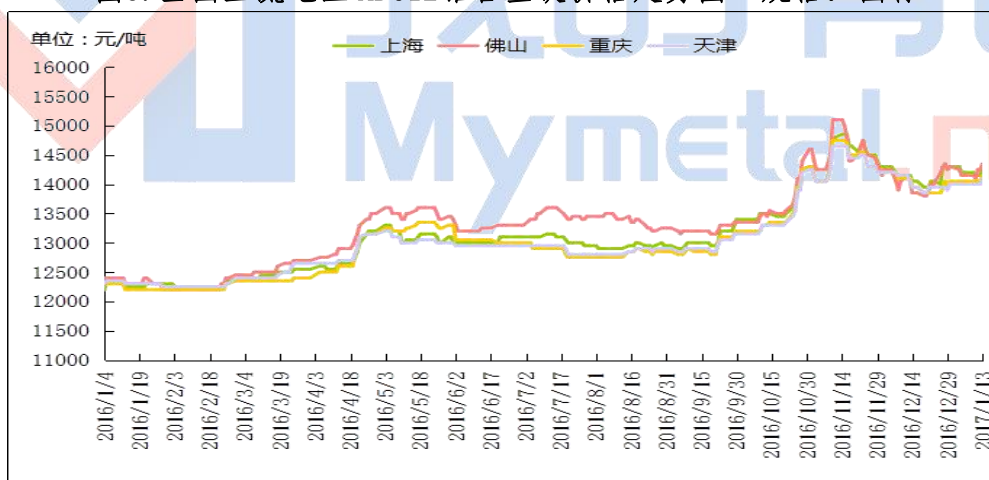
四、铝合金锭市场分析

1. 市场价格

本周原铝价格呈震荡上行走势，长江周均价环比上涨 8.97%。铝合金锭价格走势整体较为平稳，报价较为坚挺，其中 A356.2 等原铝系合金价格稳中上涨，本周铝锭新疆发货增多，每天有近 400 组货发出，主要发往华东华南市场，但华南市场加工厂放假停产较多，下游接货意愿查，成交偏弱，下游轮毂厂依然以长单采购为主，备货较多。再生铝方面，ADC12 等再生系铝合金锭加工厂订单较为稳定，下游零配件厂按需定向采购，废铝市场也较为稳定，废铝系铝合金锭价格较为稳定，临近假期，加工厂接单较少，成交偏弱。

具体价格方面，截止目前佛山地区再生系合金 ADC12 主流现金成交价为 14050-14350 元/吨区间，均价 14200 元/吨。上海地区 ADC12 主流现金成交区间为 14100-14400 元/吨，均价 14250 元/吨，环保型产品含账期（一般 30 天以上）成交价多在 14400 元/吨左右，而中小企业现款成交价仍多在 14000-14200 元/吨区间（多为外地货源）。华北地区 ADC12 交易价格区间维持在 13900-14100 元/吨。西南地区成交价则在 13800-14000 元/吨区间，市场竞争激烈，价格混乱。广东地区受环保整治影响，下游接货意愿较弱，成交较差。

图3. 全国主流地区 ADC12 铝合金锭价格走势 规格：国标



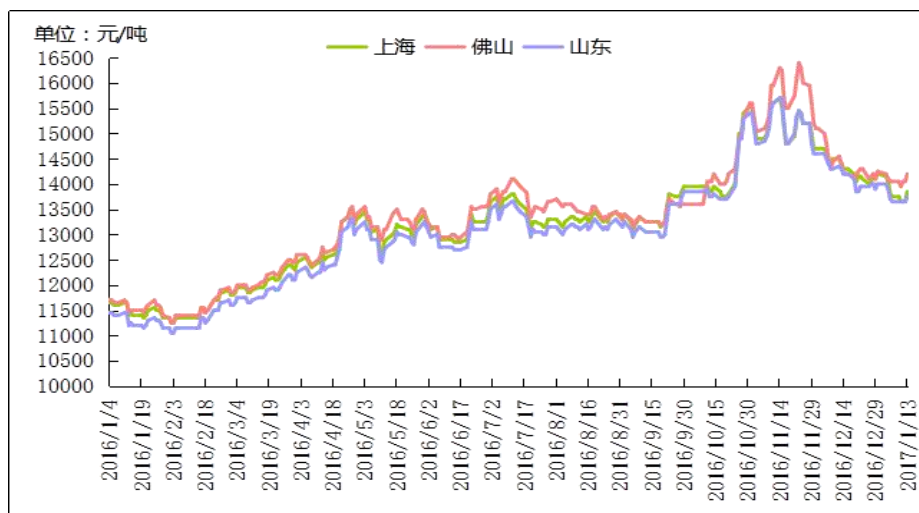
数据来源：我的有色网

原铝系铸造铝合金锭方面，本周价格小幅上涨。其中，佛山地区 A356.2 成交价为 14050-14250 元/吨，均价 14150 元/吨，货源仍以云铝、沾益锆晟、百色百矿等品牌为主。上海、江苏等主流消费地区 A356.2 成交价为 13700-14000 元/吨，均价 13850 元/吨，货源以创新、云铝、青铜峡铝、方略、创丰、包铝等品牌为主。据我的有色网调研，山东创新、创源等大型加工产春节无放假计划，实行轮班制生产，广东受环保整治放假周期较长，相关行业可提前备货。

中国铝下游市场周度报告

2017年 第2期 总第13期

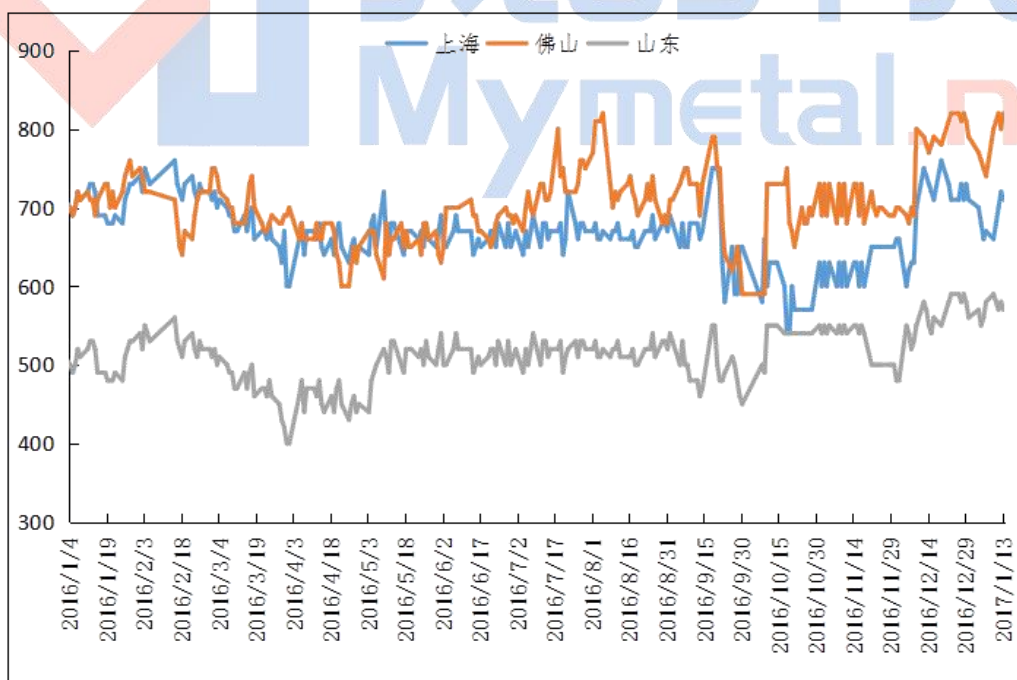
图4. 全国主流地区 A356.2 铝合金锭价格走势 规格：国标



数据来源：我的有色网

加工费方面，河南、山东厂家出厂受环保整治影响加工费略有上调，保持在500-550元/吨；上海、无锡、金华等地仓库自提加工费仍然维持在680元/吨上下。厂家直供整车含运费到厂，江苏、上海地区加价多在600-700元/吨；浙江金华、温州等地则要到加650-750元/吨区间。

图5. 全国主流地区 A356.2 铝合金锭加工费走势图 规格：国标



数据来源：我的有色网

中国铝下游市场周度报告

2017年 第2期 总第13期

五、铝型材市场分析

1. 市场价格

表 4. 主流市场铝型材价格

规格/地区	广东（不含票）	山东（含票）	江苏（含票）	西南（含票）	江西（不含票）
6063磨砂（周均）	16580	17600	17500	18120	16410
6063电泳（周均）	17980	19100	19000	19120	17410
6063喷涂（周均）	17480	18600	18500	17820	16910
6063木纹转印（周均）	19680	20120	20340	19620	18660

数据来源：我的有色网

2. 市场动态

据我的有色网调研了解到，本周铝锭价格先跌后涨，涨幅较大，累积上涨630元，波动幅度再次拉大。主要受供给侧改革影响，铝价在后半周大幅拉涨，采购商畏高情绪渐起，采购意愿低，春节备货也受到影 响。由于春节临近，已有部分企业本周已处于停工状态，或者停止接单，总体而言企业开工率下滑较严重，下一周更是将迎来型材厂的集中停工放假潮，整体而言消费偏弱，除了少部分订单充足的汽车用铝制品生产企业外，他们保持着较高开工率以赶制客户订单。

建筑型材方面：北方市场相继放假，开工率维持低位，订单一般年后初十加工。南方市场开工率下滑明显，产能低于5万吨的小厂相继放假，大厂假期较短，订单相对充足，加工费方面基本不变。预计下周型材企业开工率持续维持低位。

六、综述总结

总结与预测：本周是今年工作第二周，部分型材厂家开始陆续放假，开工率全面降低。因为临近春节，下游消费成交也有所下降。本周原铝价格波动也非常大，型材厂备货开始减少，其他形式采购量减少。预计下周下游消费或将继续下行。

中国铝下游市场周度报告

2017年 第2期 总第13期

【免责声明】

本研究报告仅供上海钢联电子商务股份有限公司及“我的有色网”客户使用，我的有色网铝研究团队不会因接收人收到本报告而视其为该公司的当然客户。

本研究报告由我的有色网铝研究团队制作，是基于研究团队认为可靠的且目前已公开的信息撰写，我们力求但不保证该信息的准确性和完整性，客户也不应该认为该信息是准确和完整的。同时，本团队不保证文中观点或陈述不会发生任何变更，在不同时期，本团队可发出与本报告所载资料、意见及推测不一致的报告。

我的有色网铝研究团队会适时更新我们的研究，但可能会因某些规定而无法做到，在任何情况下，本报告中的信息或所表述的意见并不构成对任何人的投资建议，也没有考虑到个别客户特殊的投资目标、财务状况或需求。客户应考虑本报告中的任何意见或建议是否符合其特定状况，若有必要应寻求专家意见，本公司及雇员不对使用本报告而引致的任何直接或者间接损失负任何责任。

本报告所载的资料、工具、意见及推测只提供给客户作参考之用，并非作为或被视为出售或购买证券或其他投资标的的邀请或向人作出邀请。

本报告涉及期货、期权及其它衍生工具的交易，因其包括重大的市场风险，因此并不适合所有投资者。在任何情况下，本团队不对任何人因使用本报告中的任何内容所引致的任何损失负任何责任，投资者需自行承担风险。

本报告版权归我的有色网铝研究团队所有，未获得我的有色网铝研究团队事先书面授权，任何人不得对本报告进行任何形式的发布、复制或出版作任何用途，合法取得本报告的途径为本公司网站及本公司授权的渠道。

铝周报主要编写人员：

【铝型材】

联系人：王米杰

电话：0791-88385115

【铝板带】

联系人：张瑜

电话：0791-88385170

【铝杆线】

联系人：夏欢

电话：0791-88385158

【铝合金锭】

联系人：刘加恒

电话：0791-88385154

【再生铝】

联系人：吴文丽

电话：0791-88385141



上海钢联电子商务股份有限公司（300226）

地 址：上海市宝山区园丰路 68 号

资讯监督：温晓红

联系人：李旬

电 话：021-26093260