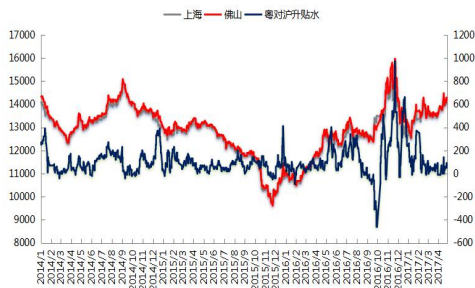
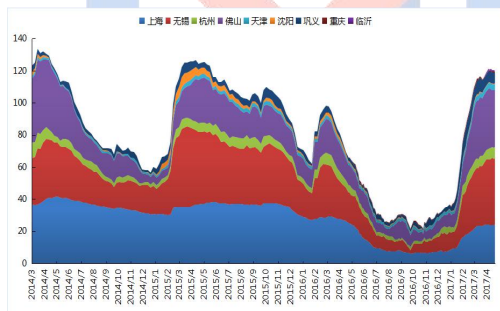


**主流地区电解铝升贴水情况**

地区	均价	上期所	长江	南储
上海	13620	-40	-	-60
无锡	13610	-50	-10	-70
杭州	13630	-30	+10	-50
佛山	13700	+40	+80	+20
沈阳	13630	-30	+10	-50
天津	13640	-20	+20	-40
巩义	13580	-80	-40	-100
临沂	13610	-50	-10	-70
重庆	13660	-	+40	-20

**粤对沪升贴水走势图**

**国内主流地区现货库存图**

**每周现货库存情况**

地区	6月5日	6月8日	变化量
上海	25.2	25.1	-0.1
无锡	39.6	40.2	0.6
杭州	7.7	7.7	0
佛山	32.2	31.4	-0.8
天津	3.8	3.8	0
沈阳	0.7	0.5	-0.2
巩义	7.2	6.8	-0.4
重庆	1.1	1.2	0.1
临沂	1.1	1	-0.1
总计	118.6	117.7	-0.9

**【今日行情】**

**【进口铝土矿】**进口铝土矿价格行情;进口铝土矿现货含税到港价:青岛港, Al:46%, Si:8%报320,来自澳大利亚的高温矿;日照港 Al:48%, Si:5%报425,来自几内亚;龙口港 Al:50%, Si:3%报515,来自加纳;澳大利亚 Al:52-55%, Si:2-6%报43;印度 Al:46-48%, Si:6-7%, 报37;马来西亚 AL:40%, SI:3%, 报39, (美元/吨) AL:46%, SI:5%, CIF:45; AL:51%, SI:13%, FOB:30.

**【国产铝土矿】**国产铝土矿价格行情:阳泉市场 A/S:4.5 报价230; A/S:5.5 报价260(到厂不带票); AL:60%, SI:8%, 不含税出厂价350;百色市场 Al:60-65%, Si:9-11%报价210, 涨跌情况:平;贵阳 Al:60-65%, Si:9-11% 报价210, 涨跌情况:平水;三门峡 Al:55-60%, Si:12-13%报价230, 涨跌情况:平(不含税到厂价)

**【氧化铝】**今日氧化铝现货大部分地区报价较上周国内价格开始回暖,贸易商、采购出货市场缓慢。价格从区域上看,山西地区氧化铝现货成交区间为2650-2690元/吨,平;山东地区氧化铝价格上涨,现货成交价格区间为2640-2700元/吨,平,厂家出货意愿加强;河南地区氧化铝成交区间为2660-2700元/吨,平;广西地区现货成交价格为2580-2620元/吨,平;连云港地区区间成交价为2750-2790元/吨,平。市场氧化铝报价开始上调。

**【电解铝】**上海铝锭现货成交价13600-13640元/吨,均价13620元/吨,涨20元/吨,市场成交一般;无锡铝锭现货价13590-13630元/吨,均价13610元/吨,涨20元/吨,下游接货意愿略增,成交好于昨日;杭州铝锭现货价13610-13650元/吨,均价13630元/吨,涨20元/吨,市场整体成交一般;临沂地区铝锭现货价13590-13630元/吨,均价13610元/吨,平,下游按需采购,成交一般;天津铝锭现货价13620-13660元/吨,均价13640元/吨,涨10元/吨,下游按需采购,成交一般;沈阳铝锭现货价13610-13650元/吨,均价13630元/吨,涨30元/吨,下游逢低接货,成交一般;巩义铝锭现货价13560-13600元/吨,均价13580元/吨,涨80元/吨,采购商观望情绪浓重,成交偏弱;重庆铝锭现货价13640-13680元/吨,均价13660元/吨,涨40元/吨,市场货源充裕,整体成交一般;佛山铝锭现货成交价13690-13710元/吨,均价13700元/吨,涨40元/吨,市场表现较为活跃。

**【铝合金锭】**今日国内电解铝价格小幅上涨,长江现货价13620元/吨,较昨日上涨20元/吨。今日各地区ADC12价格保持不变,上海地区和广东地区报价依旧比较坚挺,均价在14900元/吨。实际成交价下浮100-150元不等,江苏、浙江地区ADC12价格区间为14500-14900元/吨,实际成交较在14500左右,近期随着原铝价格的上涨,铝合金锭价格的下挫,更多的企业选择减少原铝生产的比例。据江苏生产商反映,其生产的ADC12原铝占比不到10%。更多的企业选择生产铝棒。原铝系合金锭价格较昨天持平,厂商报价多以周均价或者月均价为主。加工费方面,企业出厂报价多以电解铝加加工费为主,加工费暂无变化。

**【期货市场】**
**SHFE**

合约	开盘	收盘	涨跌	成交量
1706	13610	13715	+95	9960
1708	13745	13825	+70	115812

(备注: 当日 SHFE 收盘 15: 00 实盘价)

**LME**

时间	名称	开盘	收盘	涨跌
隔夜	Lme 铝	1901.5	1904	-1
今日	Lme 铝	1903.5	1916.5	+12.5

(备注: 亚洲时段 LME 铝价为当日 SHFE 收盘 15: 00 实盘价)

**【国内期货市场】**

上海期铝价格小幅上涨。主力 7 月合约, 以 13785 元/吨收盘, 上涨 90 元, 涨幅为 0.66%。当日 15: 00 伦敦三月铝报价 1917 美元/吨, 上海与伦敦的内外比值为 7.19, 低于上一交易日 7.20, 上海期铝涨幅小于伦敦市场。全部合约成交 264038 手, 持仓量减少 12314 手至 582634 手。主力合约成交 104778 手, 持仓量减少 13472 手至 167236 手。

**【国外期货市场】**

今日亚洲时段伦铝走势震荡上扬, 截止国内收盘时 LME 铝报 1916.5 美元/吨, 涨 12.5 美元/吨。

**【铝棒】** 今日主流地区铝棒加工费: 佛山 360~440 元/吨; 无锡 250-340 元/吨; 包头 80~170 元/吨; 巩义 230~330 元/吨; 临沂 300~360 元/吨; 南昌 310-420 元/吨; 甘肃 80~150 元/吨; 成都 220~270 元/吨。市场交投维稳运行, 个别地区出库量增加, 而加工费部分地区有调价。库存(万吨), 佛山地区 6.1, 无锡地区 0.7, 南昌地区 1.2, 三地总量较周一减 0.75。

**【氟化铝】** 本月国内氟化铝综合报价 9400-9600 元/吨(出厂含税), 较上月持稳。送往新疆、内蒙地区的高达 9700-9900 元/吨。据市场了解环保检查压力持续不减, 开工率受限, 环保检查严格导致上游萤石采购困难, 部分氟化铝企业由于萤石厂关停而选择外采, 采购价涨幅达 100-200 元/吨, 萤石采购参考均价 1800-2000 元/吨。据市场了解山东淄博化工厂多半都停产, 只有少数在开工, 开工的氟化铝企业开工率也只有 60% 左右。根据近期市场的成本、和下游供需量减弱来预计环保压力影响依旧, 再次因素下氟化铝涨势受限, 下行空间市场氛围较强, 预计本月弱势持稳。

**【宏观视点】**

**央行开展 1500 亿元逆回购 重回净投放 600 亿元** 继 7 日资金净回笼之后, 8 日央行向市场适度“补水”。据央行公告, 6 月 8 日, 央行以利率招标方式开展 1500 亿元逆回购操作, 分别为 7 天品种 300 亿元、14 天品种 500 亿元和 28 天品种 700 亿元, 中标利率均与前期持平。

**德国 4 月工业产出增长强于预期** 周四(6 月 8 日) 德国经济部公布的数据显示, 德国 4 月工业产出较前月增长 0.8%, 而此前外媒调查的预估中值为增长 0.5%。

**【行业视点】**

**印度尼西亚铝土矿即将重返中国市场** 今年 1 月中旬, 印度尼西亚宣布恢复铝土矿出口, 3 月底安塔姆公司获得首批 85 万吨出口配额。本周市场人士向亚洲金属网透露, 他们已经于本月初达成第一船印尼铝土矿交易。氧化铝含量 45% 硅 10% 铝土矿离岸采购价格约 37 美元/吨。

**一带一路沿线铝消费潜力巨大 中国忠旺加码布局** “一带一路” 将为铝工业发展带来重大发展机遇。业内专家近日指出, 2014 年世界人均铝消费量为 7.6kg, 其中发达国家在 35kg/人, 而一带一路沿线国家人均铝消费量最大的国家土耳其仅为 11.8kg/人。未来随着沿线国家经济增长, 基础设施建设提速, 铝消费能力将会逐步提升。全球铝业龙头中国忠旺正是看准这一发展契机, 在一带一路沿线区域积极部署加紧布局。

**【综述总结】**

近期央行重启 28 天期逆回购和开展 MLF 操作, 维护市场流动性, 稳定市场信心。然而随着各地楼市逐渐降温, 投资者预计中国对铜铝等有色金属的需求将会下降, 内需疲弱预期导致沪市铜铝弱势难改。今日国内现货铝价小幅上涨, 市场整体成交一般。持货商积极出货, 下游企业按需采购, 市场整体表现一般。短期来看, 铝价维持弱势运行。

## 【免责声明】

本研究报告仅供上海钢联电子商务股份有限公司及“我的有色网”客户使用，我的有色网铝研究团队不会因接收人收到本报告而视其为本公司的当然客户。

本研究报告由我的有色网铝研究团队制作，是基于研究团队认为可靠的且目前已公开的信息撰写，我们力求但不保证该信息的准确性和完整性，客户也不应该认为该信息是准确和完整的。同时，本团队不保证文中观点或陈述不会发生任何变更，在不同时期，本团队可发出与本报告所载资料、意见及推测不一致的报告。

我的有色网铝研究团队会适时更新我们的研究，但可能会因某些规定而无法做到，在任何情况下，本报告中的信息或所表达的意见并不构成对任何人的投资建议，也没有考虑到个别客户特殊的投资目标、财务状况或需求。客户应考虑本报告中的任何意见或建议是否符合其特定状况，若有必要应寻求专家意见，本公司及雇员不对使用本报告而引致的任何直接或者间接损失负任何责任。

本报告所载的资料、工具、意见及推测只提供给客户作参考之用，并非作为或被视为出售或购买证券或其他投资标的的邀请或向人作出邀请。

本报告涉及期货、期权及其它衍生工具的交易，因其包括重大的市场风险，因此并不适合所有投资者。在任何情况下，本团队不对任何人因使用本报告中的任何内容所引致的任何损失负任何责任，投资者需自行承担风险。

本报告版权归我的有色网铝研究团队所有，未获得我的有色网铝研究团队事先书面授权，任何人不得对本报告进行任何形式的发布、复制或出版作任何用途，合法取得本报告的途径为本公司网站及本公司授权的渠道。

铝日报主要编写人员：

### 【铝土矿】

联系人：张玲玲、陆俊杰

电话：021-26093272

### 【氧化铝、电解铝厂】

联系人：李旬

电话：021-26093260

### 【电解铝】

联系人：方艺静

电话：021-26093264

### 【铝合金、再生铝】

联系人：刘加恒

电话：0791-88385154

### 【铝棒、板、型材】

联系人：佟以来

电话：021-26093898

我的有色铝业资讯 微信号



上海钢联电子商务股份有限公司（300226）

地 址：上海市宝山区园丰路 68 号

资讯监督：温晓红

联系人：李旬

电 话：021-26093260

邮 箱：lix@mysteel.com