

勤奋·诚信·合利·智慧



2020年三季度锡市消费分析



时间：2020-07



丁文强

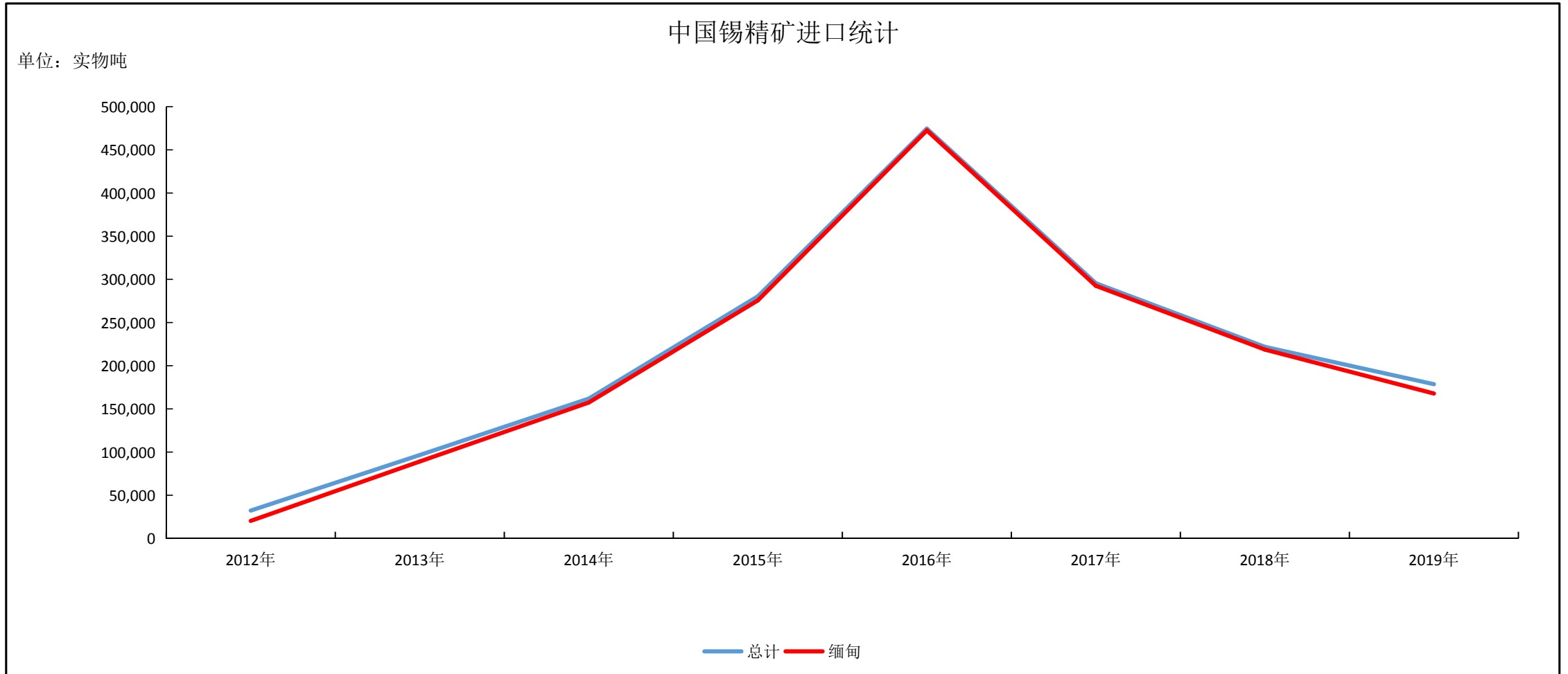


地点：线上

- 1/ 锡精矿供应
- 2/ 精炼锡产量
- 3/ 库存变化情况
- 4/ 近期锡市成交情况
- 5/ 下游消费简析
- 6/ 后市价格展望

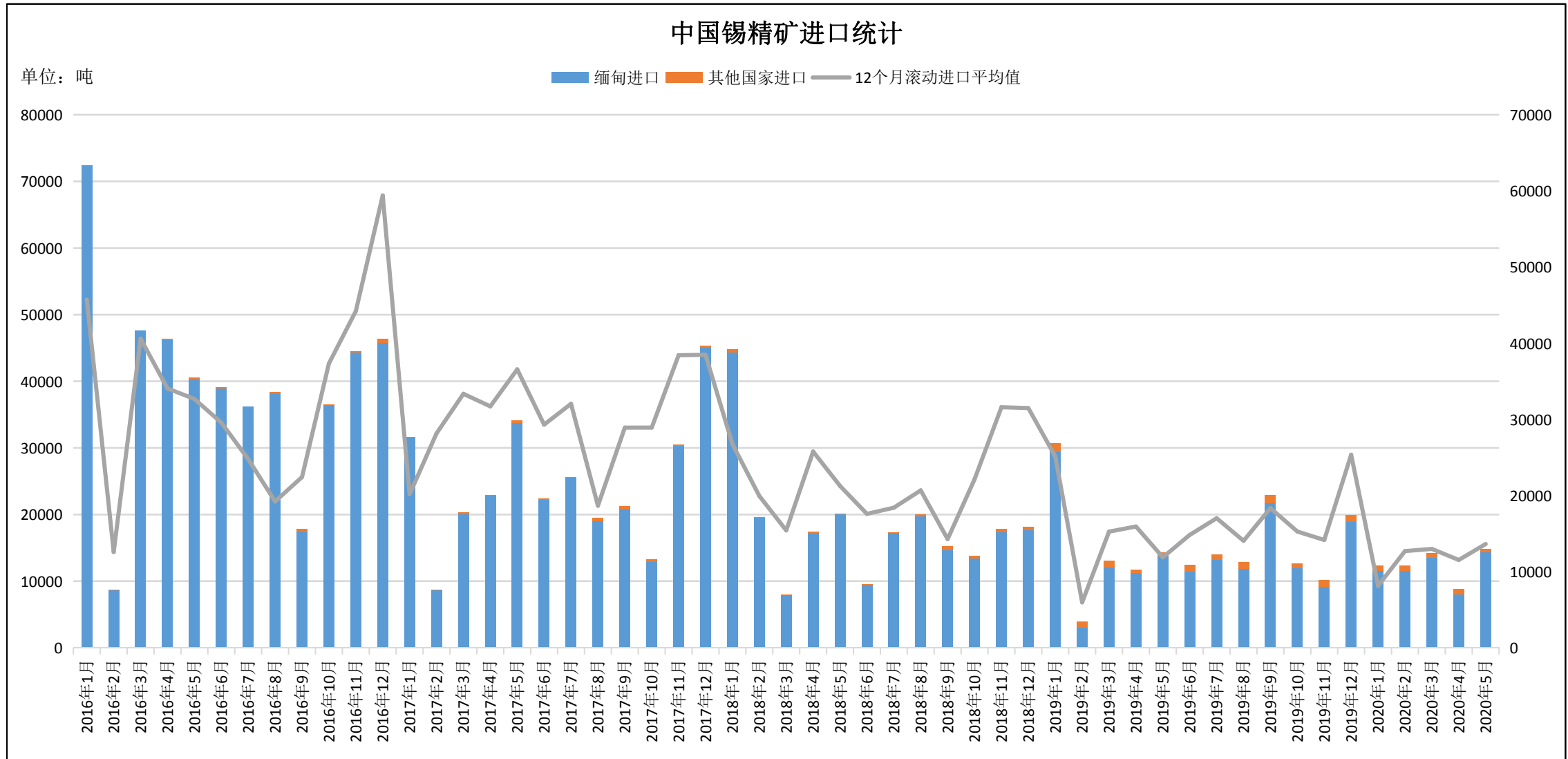
一、锡精矿供应

1.1、中国锡精矿进口统计



数据来源：我的有色网

1.2、中国锡精矿进口统计



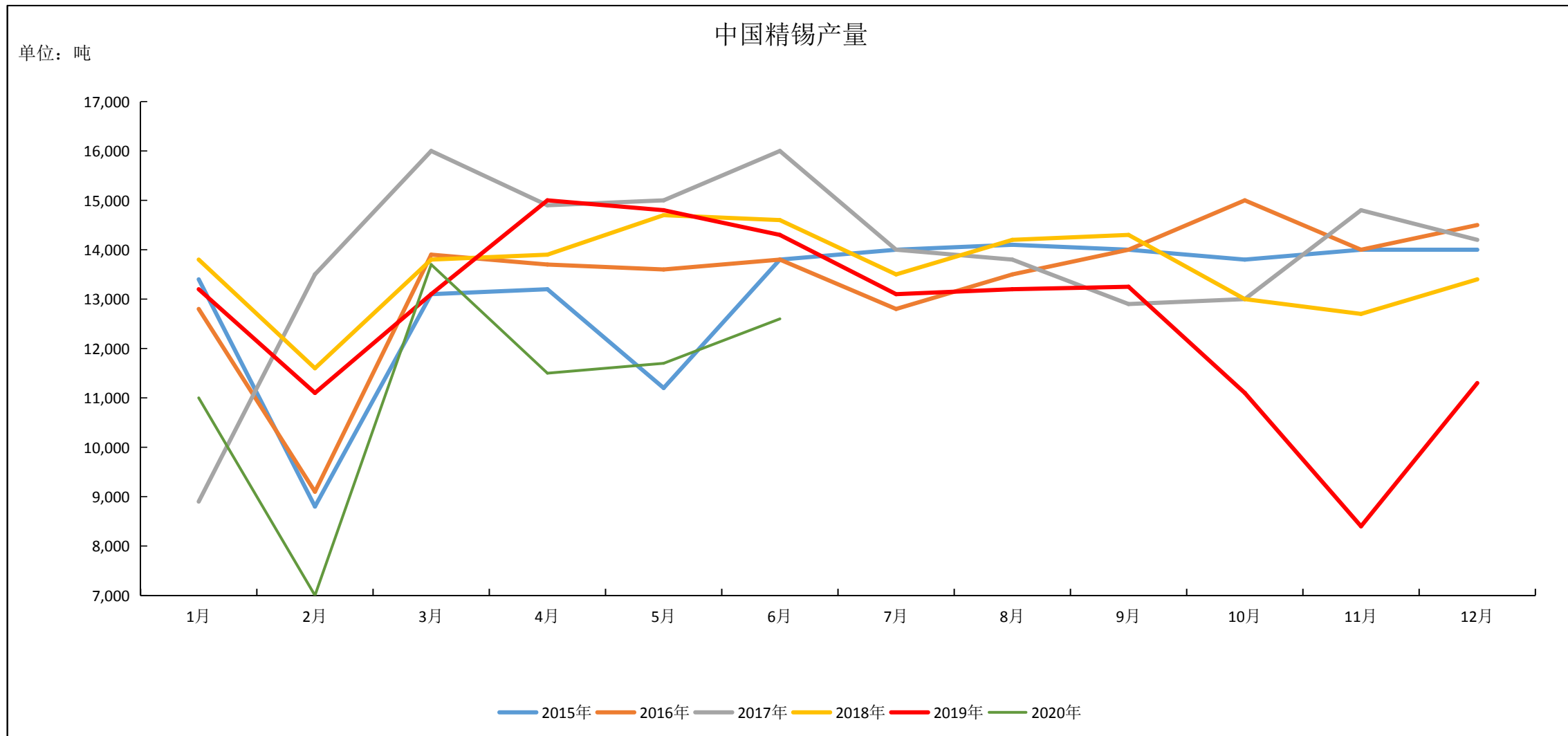
数据来源：我的有色网

1.3、缅甸矿区分布



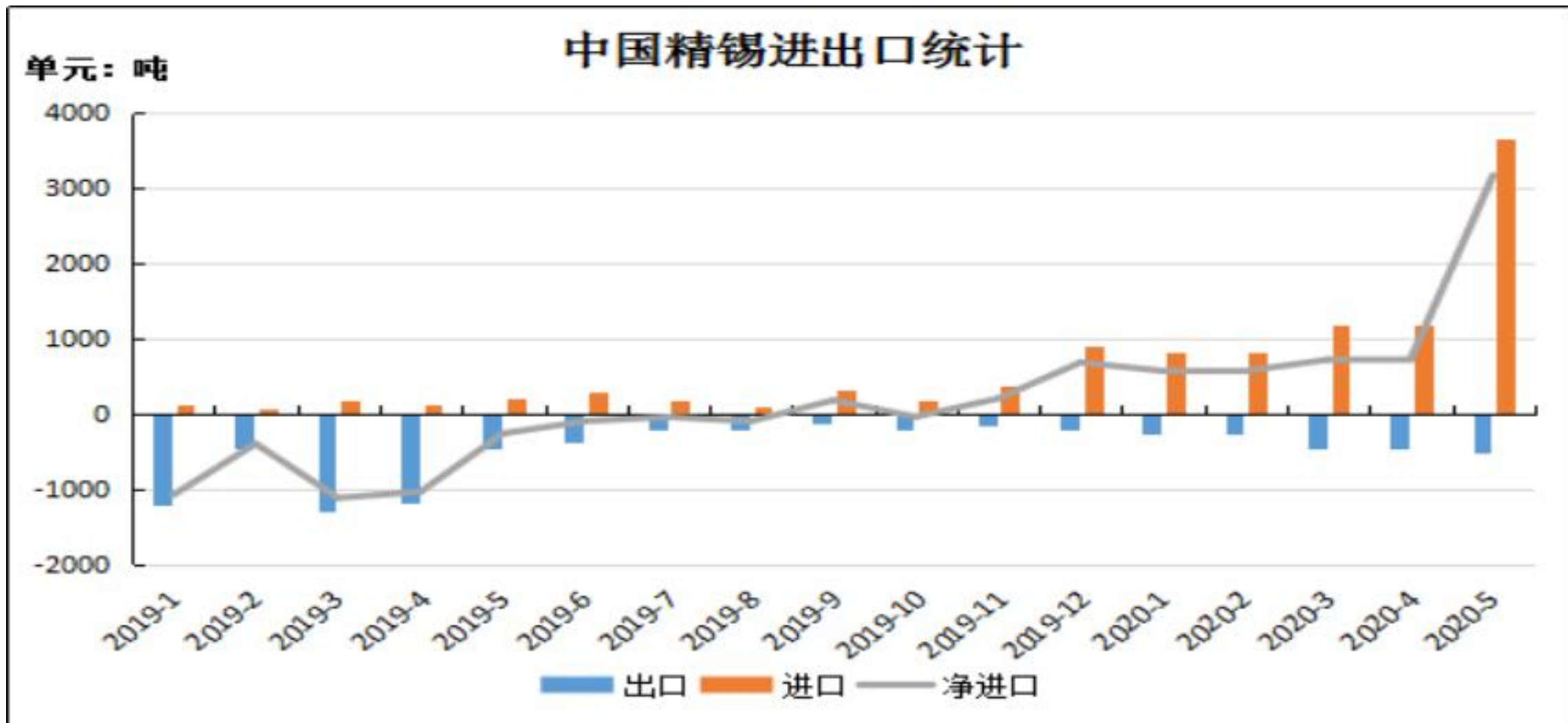
二、精炼锡产量

2.1、中国精炼锡产量



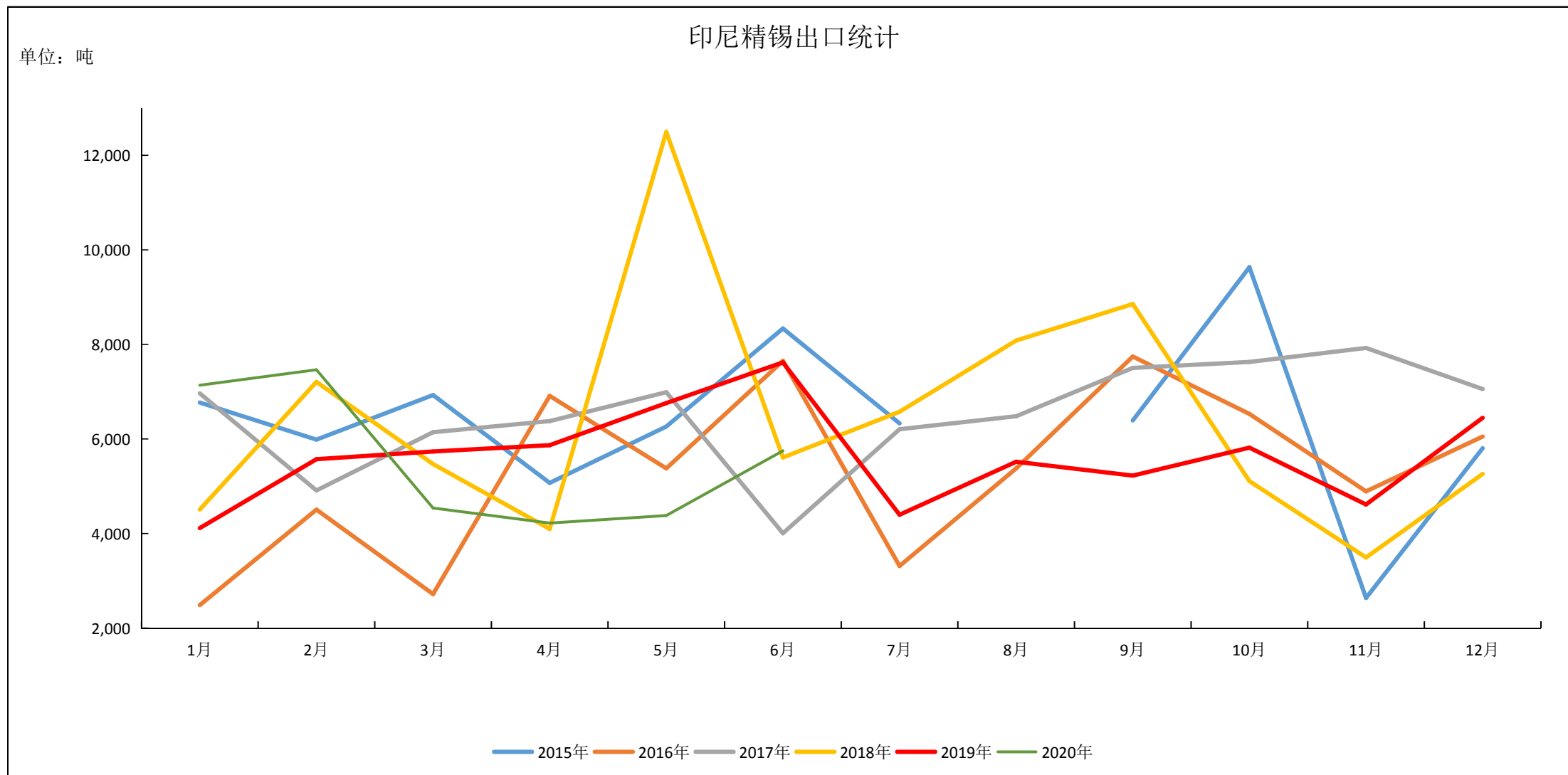
数据来源：我的有色网

2.2、5月进口锡锭创新高 预计后市将下滑



数据来源：我的有色网

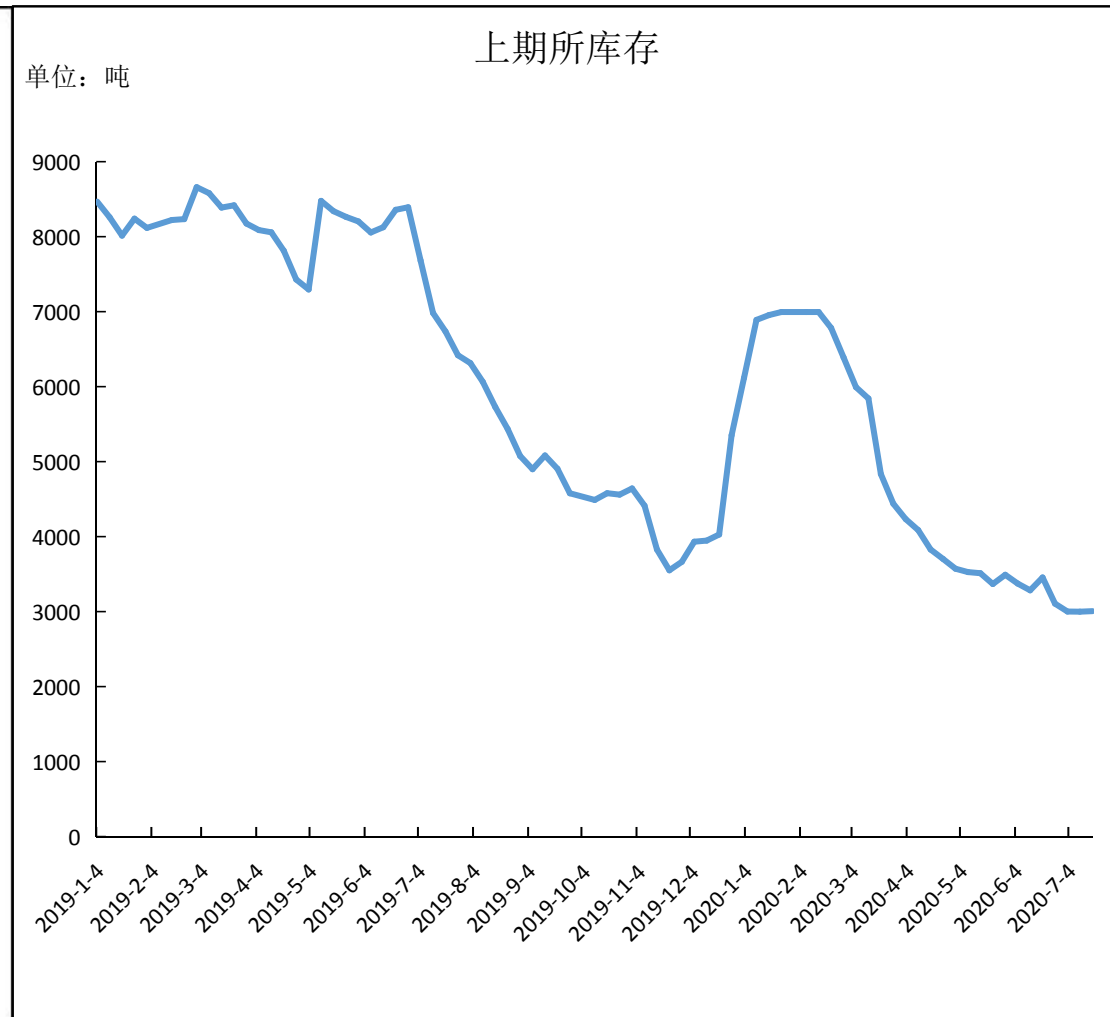
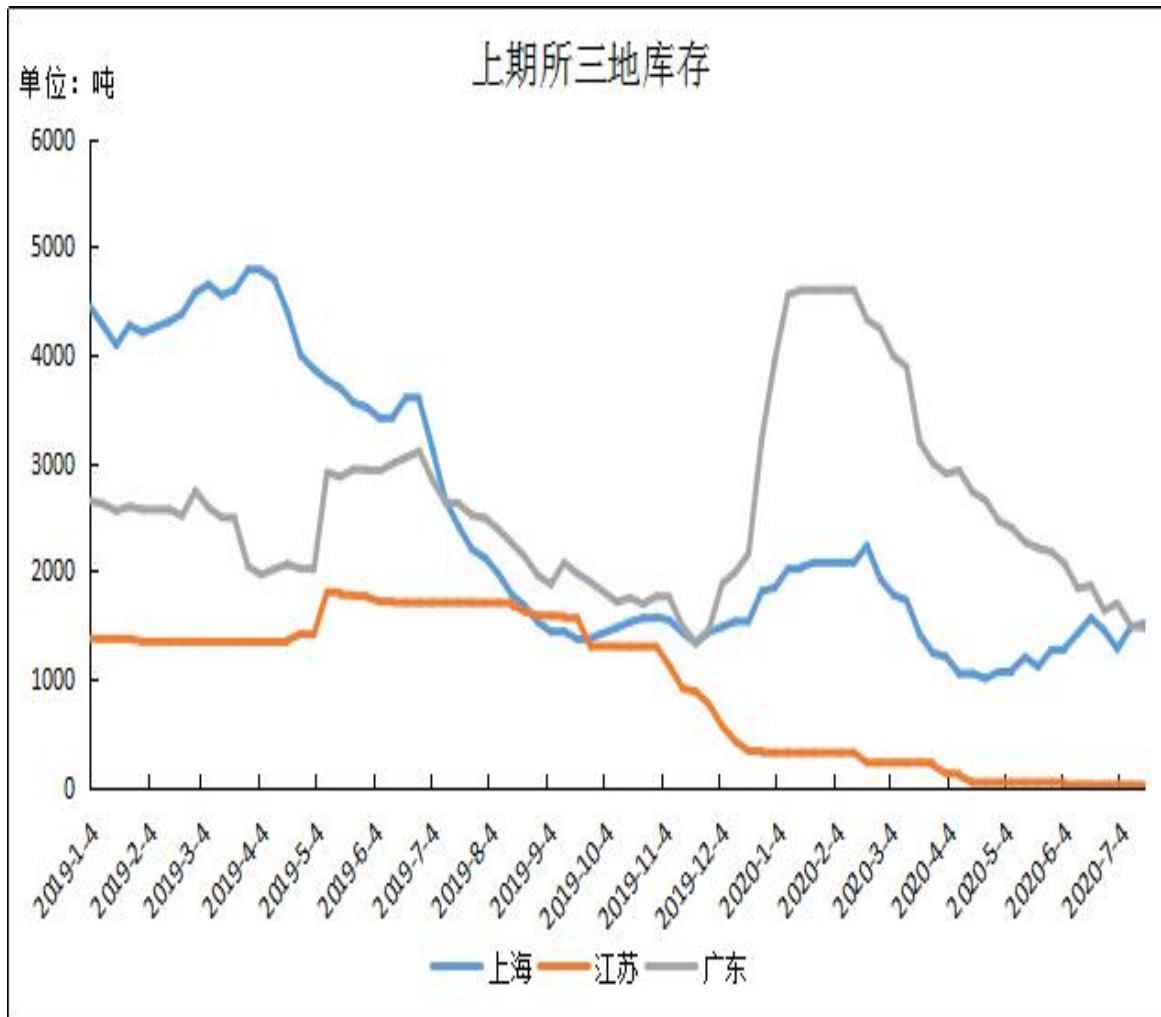
2.3、印尼精锡出口缓慢恢复



数据来源：我的有色网

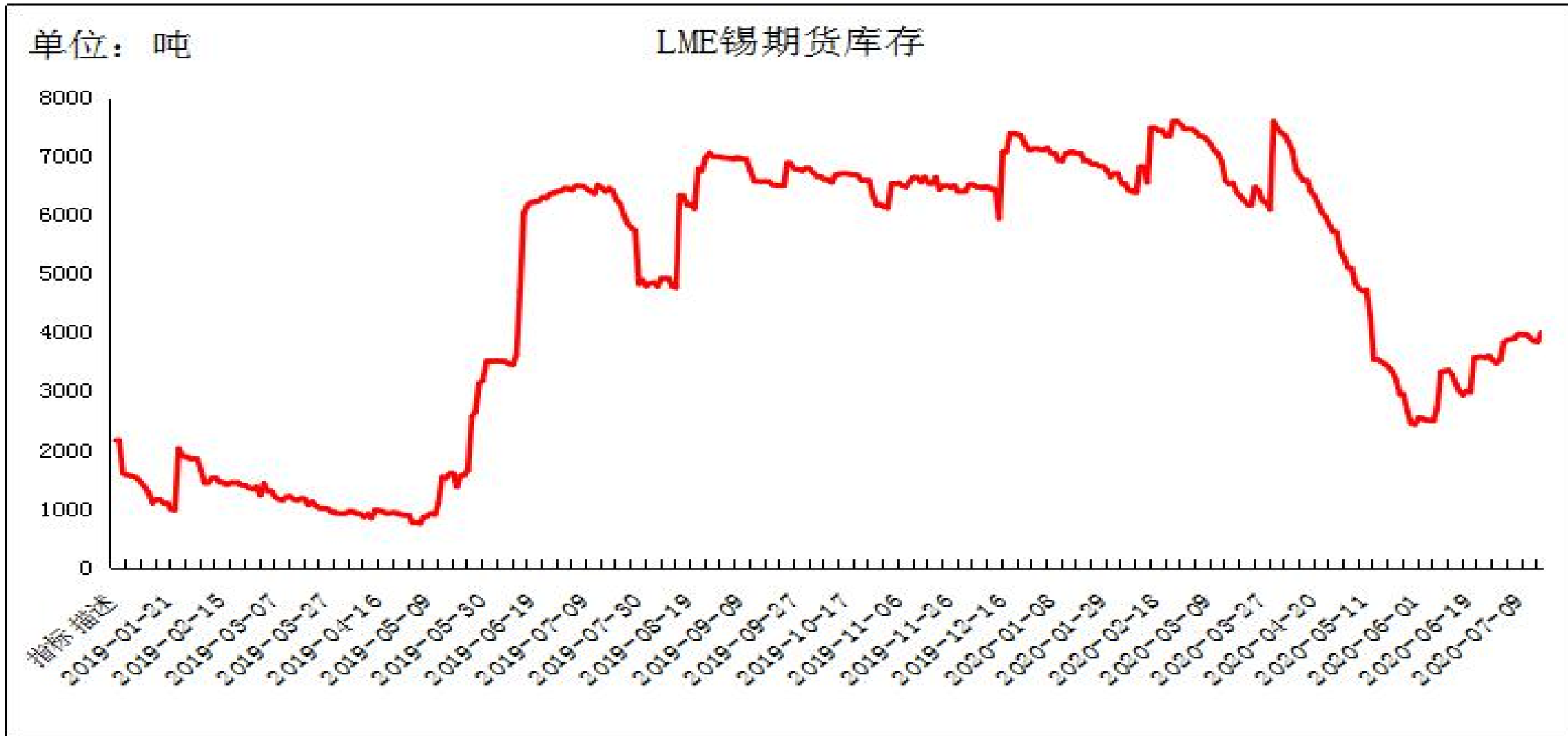
三、库存变化情况

3.1、上期所库存持续减少



数据来源：SHFE 钢联数据

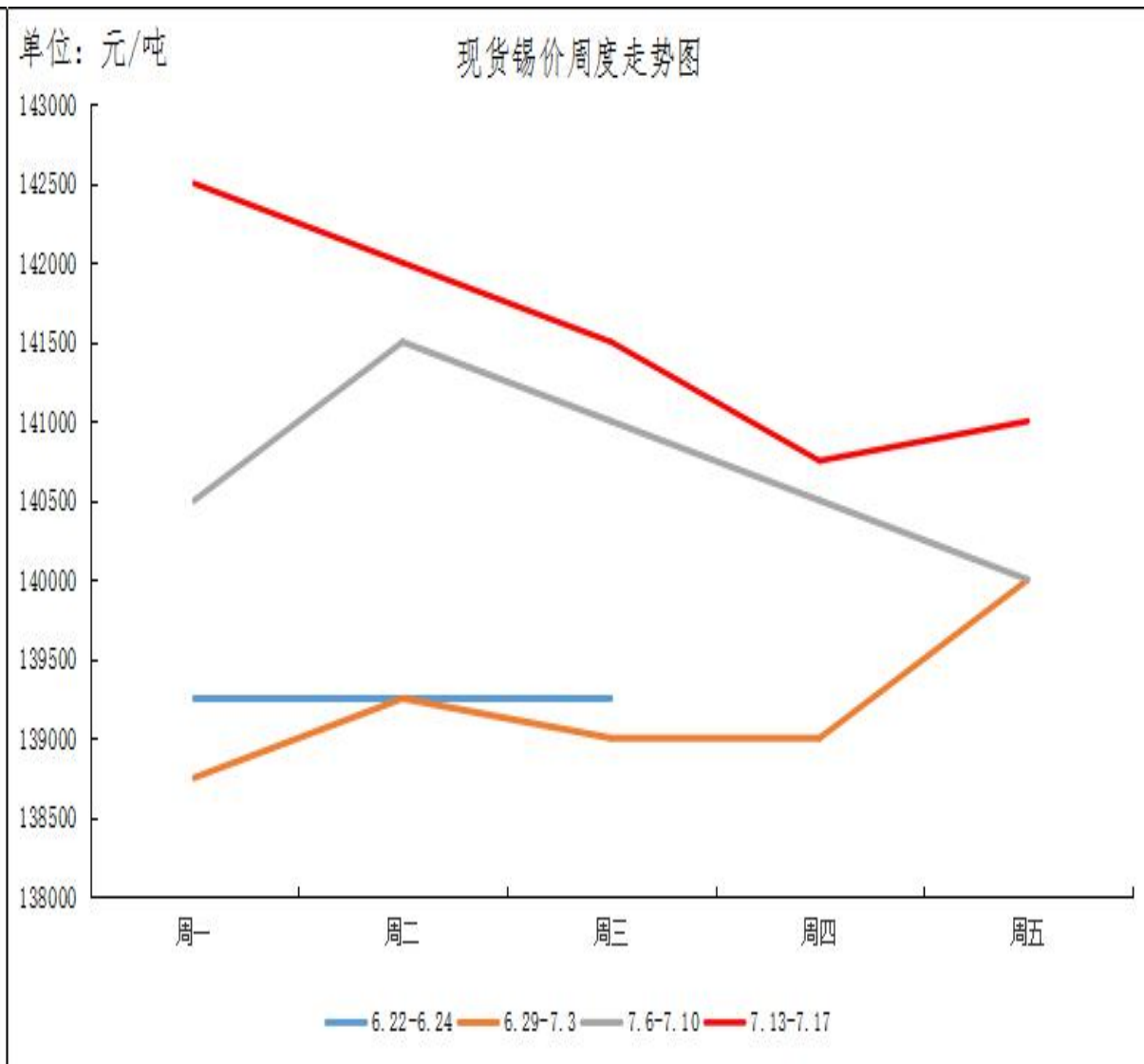
3.2、海外推行复工复产，LME库存小幅增长



数据来源：钢联数据

四、近期锡市成交情况

4.1、锡价偏强震荡运行



数据来源：我的有色网

4.2、期货结构转变 升水变为贴水

| 7月21日主流地区1#锡锭价格 | | | | | | | | |
|-----------------|--------|------|-----|--------|-------|--------|-------|----|
| 品牌 | 厂报价 | 涨跌 | 货源地 | 升贴水 | 升贴水涨跌 | 绝对价 | 绝对价涨跌 | 备注 |
| 云锡 | 143000 | +500 | 上海 | +800 | +100 | | | |
| | | | 广东 | | | | | |
| 云亨 | 141500 | +500 | 上海 | -300 | | | | |
| | | | 广东 | | | 142000 | +500 | |
| 金海 | 141000 | +500 | 上海 | / | | | | |
| | | | 广东 | / | | | | |
| 云象 | 141500 | +500 | 上海 | -600 | -100 | | | |
| | | | 广东 | | | 141000 | | |
| 云祥 | 141500 | +500 | 上海 | -700 | | | | |
| | | | 广东 | | | 141000 | +0 | |
| 云山 | 142000 | +0 | 上海 | -300 | +0 | | | |
| | | | 广东 | / | | 141000 | | |
| 云坤 | / | | 上海 | / | | | | |
| | | | 广东 | / | | | | |
| 云帆 | / | | 上海 | -1,000 | +0 | | | |
| | | | 广东 | / | | | | |
| 金龙 | 140000 | | 上海 | -1,700 | -100 | | | |
| | | | 广东 | | | | | |
| 南山 | 139500 | +0 | 上海 | | | 139500 | +200 | |
| | | | 广东 | | | | | |
| 皇岗 | 141000 | | 上海 | | | 140000 | +700 | |
| 振伟 | / | | 上海 | -300 | | | | |
| 赣锡 | / | | 上海 | -1,700 | -100 | | | |
| | | | 广东 | | | | | |
| 江锡 | 139700 | +200 | 上海 | -1,600 | +0 | | | |
| | | | 广东 | | | | | |
| 小山 | / | | 上海 | | | | | |
| 开源 | / | | 上海 | | | | | |
| 天马 | / | | 上海 | -2,500 | -500 | | | |
| | | | 广东 | -2,500 | -500 | | | |
| MSC | / | | 广东 | | | | | |
| 玻利维亚 | / | | 上海 | -2,400 | -400 | | | |

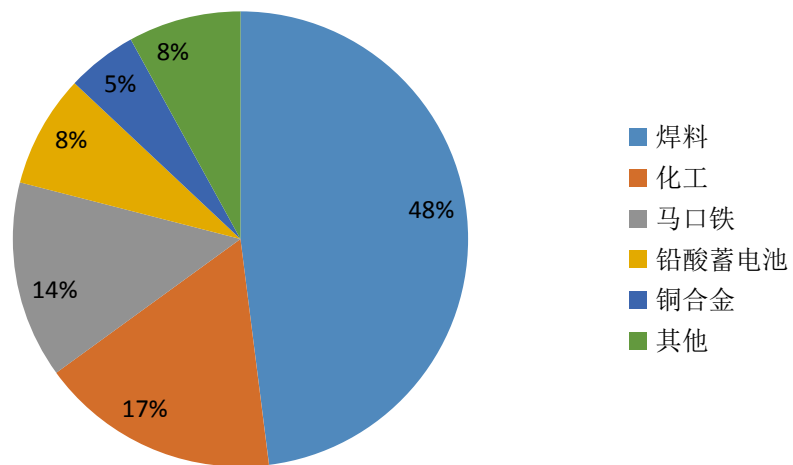
注：升贴水参考Sn2009合约。“/”表示今日无报价。以上均为含税价，单位元/吨。
 联系电话：施宏倡 021-66896541 丁文强 021-26094121



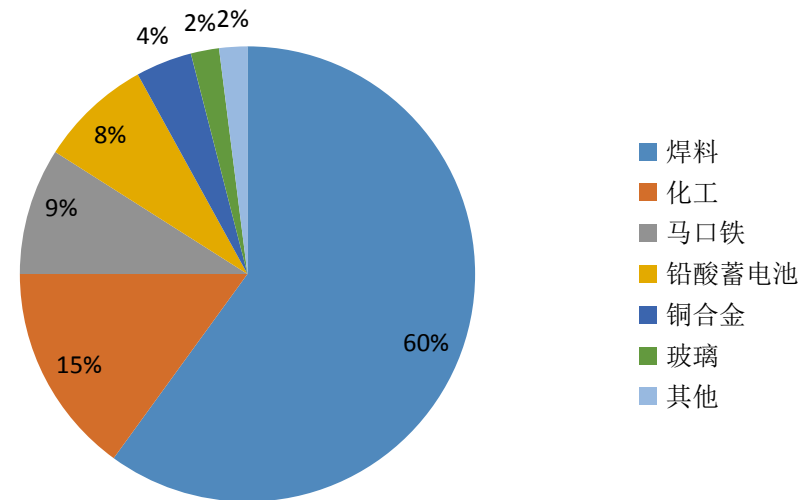
五、下游消费简析

5.1、锡终端应用领域：电子焊料占一半市场

全球锡市场需求结构

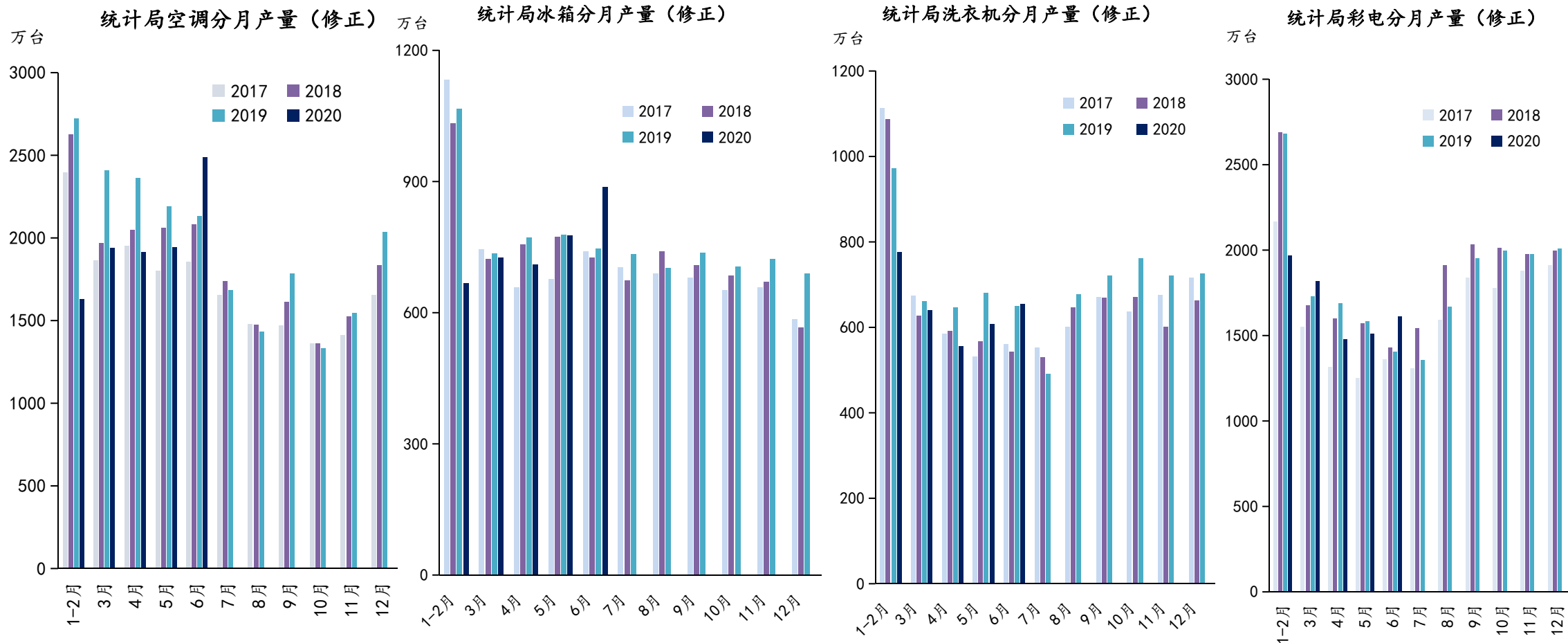


中国锡市场需求结构



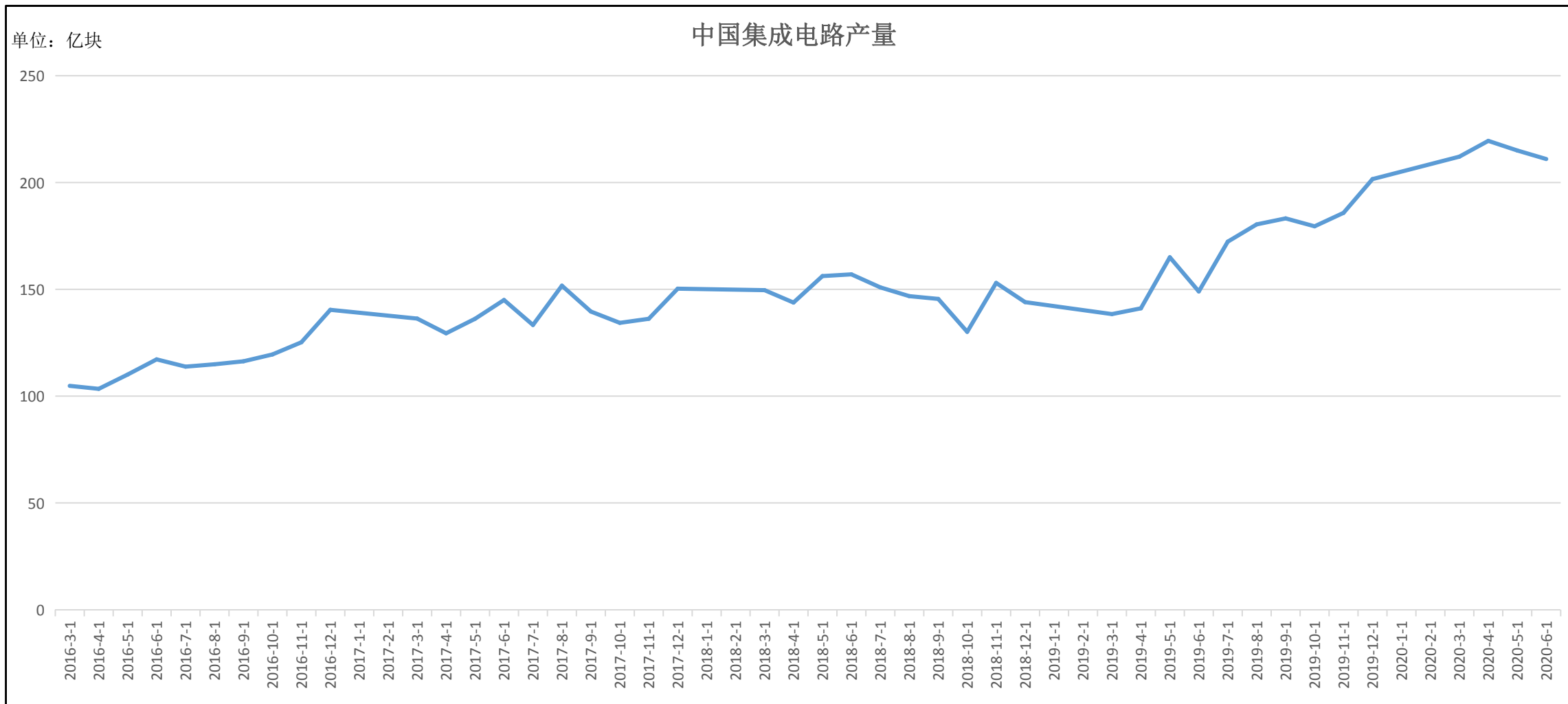
数据来源：公开整理

5.2、焊锡---四大家电产量



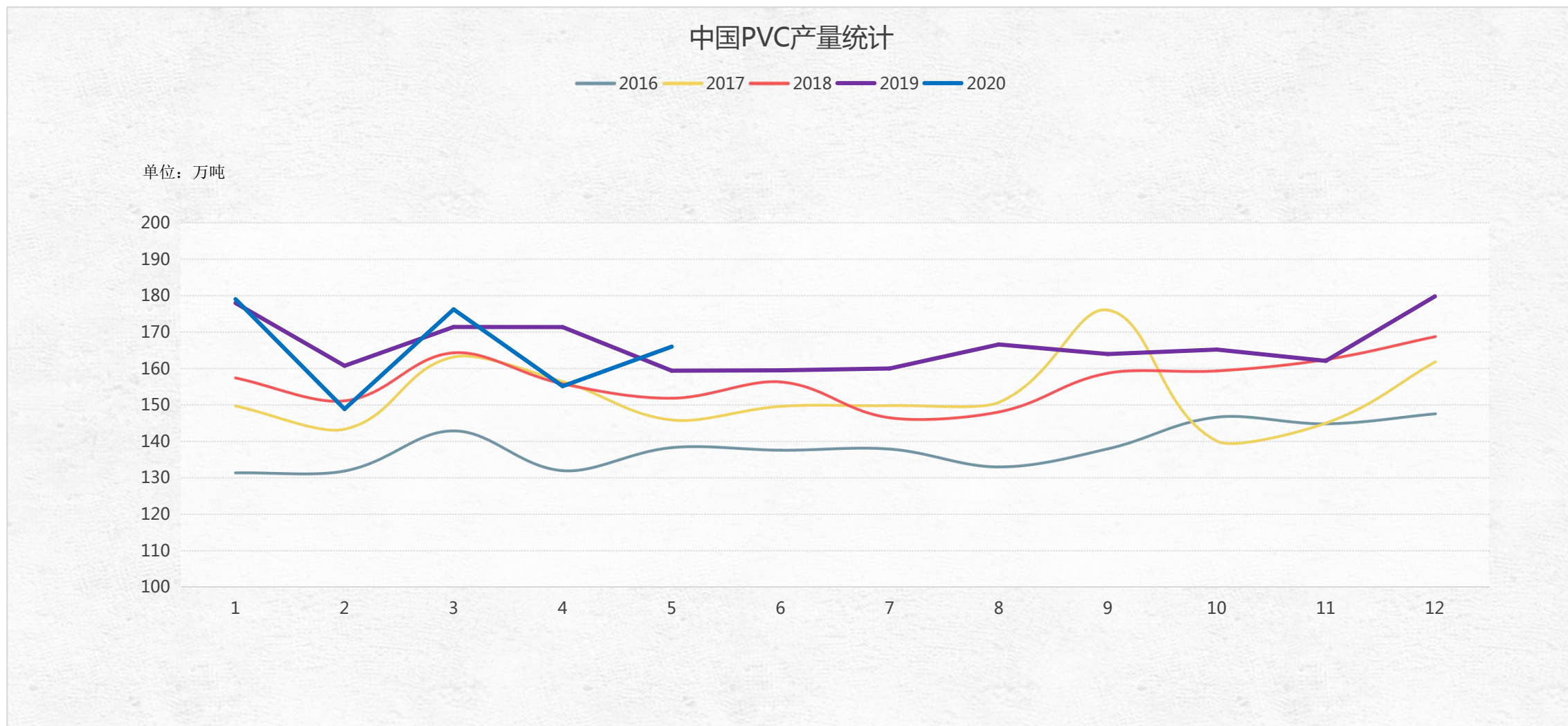
数据来源：国家统计局

5.3、中国集成电路产量统计



数据来源：钢联数据

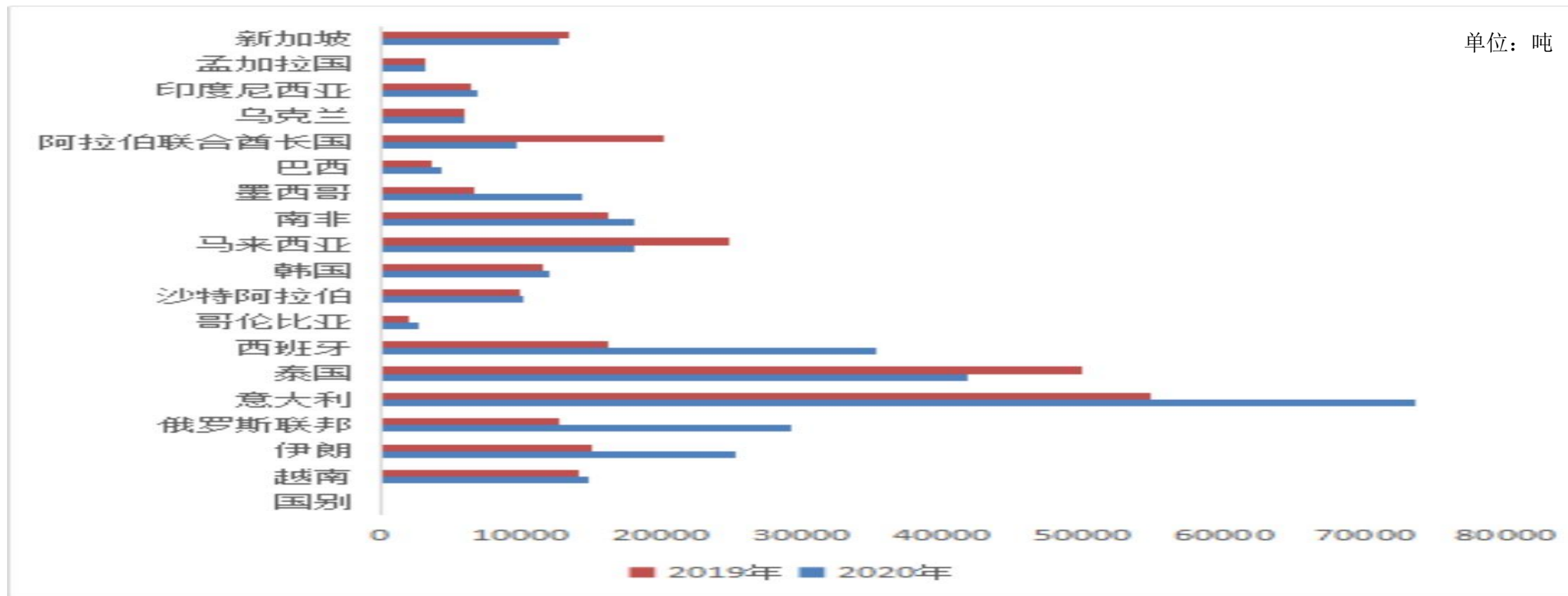
5.4、锡化工---中国PVC产量统计



数据来源：钢联数据

5.5、镀锡板---1-5月出口总量统计

1-5月镀锡板出口统计



数据来源：钢联数据

总结：食品包装用镀锡板附加值高而且订单稳定甚至增长，目前主要以饮料制罐为主的订单在稳固需求，其他化工罐、喷雾罐等受疫情影响出口停滞需求萎缩。

铅酸蓄电池：南方地区近期受降雨影响，更换需求偏弱。大型蓄电池企业依旧维持去库状态，目前成品电池库存在**20-30**天，开工率在**70-80%**。汽车启动型铅蓄电池消费偏弱，暂无较大改善，出口订单稍有好转。

玻璃行业：对锡的需求相对平稳，玻璃制造中将纯锡液作为介质，可起到使玻璃表面平整和稳定的作用，但不作为耗材，因此对锡的需求主要由新增产线带来，**2018年8月13日**工信部，发改委联合发布通知，要求不得以其他任何名义，任何方式备案新增水泥熟料、平板玻璃产能的建设项目，因此在玻璃产业对锡需求零增长，甚至会以废锡的形式形成新的二次物料供给。

六、后市价格展望

6.1、沪锡经历“V”型走势



6.2、锡市多空因素

- 多方因素:**
- 1、全球央行货币宽松，市场资金充裕
 - 2、云南收储消息落地（锡4万吨），关注炼厂参与意愿
 - 3、国内外显性库存的低位
 - 4、现货市场交割品牌流通货源偏紧，炼厂控制出货

- 空方因素:**
- 1、经济复苏不及预期，消费恢复缓慢
 - 2、国外炼厂恢复生产，生产加大供应（墨西哥、秘鲁、玻利维亚、加拿大采矿活动逐步恢复正常）
 - 3、银漫复产，原料供给端得到一定缓解
 - 4、缅甸通关恢复，锡矿运输正常
 - 5、下游订单萎缩严重，恢复不及预期

总结：预计三季度锡价将维持震荡走势，运行区间暂看138000-148000元/吨。

谢谢观看!
THANKS

我的有色网

丁文强

联系电话：021-26094121
18162125586（同微信）

